




**ACERINOX, S.A.**

C/. SANTIAGO DE COMPOSTELA, 100 - 4º  
28035 MADRID  
MADRID  
Tel. 913985232  
Fax. 913985190

**MARCAS:**  
ACERINOX  
ROLDAN  
INOXFIL  
COLUMBUS STAINLESS  
NAS-NORTH AMERICAN STAINLESS  
BAHRU STAINLESS

**Actividad principal:** cabecera del Grupo Acerinox, líder mundial en la fabricación de aceros inoxidables. El grupo tiene una capacidad total de producción de 3,5 millones de toneladas. Cuenta con tres factorías con proceso integral de producción de productos planos (Campo de Gibraltar, Cádiz; Kentucky, Estados Unidos; y Middleburg, Sudáfrica). En 2008 comenzó la inversión de una cuarta planta de producto plano en Malasia, que será una fábrica integral de acero inoxidable. Y en producto largo, dispone de otras tres factorías (Ponferrada, León; Igualada, Barcelona; y Kentucky, EE.UU.). Vende sus productos en más de 80 países, gracias a una red comercial con 17 oficinas, 33 almacenes y 22 centros de servicios.

**Productos:** ofrece producto plano (chapa y bobina laminada, discos, pletinas, etc.) y largo (alambre y alambón, barras, corrugado, perfiles...) en acero inoxidable, y otros productos como tornillería, valvulería, racords, mallas, etc.

Email:  
Web: [www.acerinox.es](http://www.acerinox.es)

**DIRECTOR GENERAL:** FERNANDEZ PACHECO, ANTONIO / **DIRECTOR COMERCIAL:** WOLFE GOMEZ, OSWALD / **DIRECTOR DE FÁBRICA:** MASI SAINZ DE LOS TERREROS, JOSE LUIS / **PRESIDENTE:** NARANJO OLMEDO, RAFAEL / **CONSEJERO DELEGADO:** VELAZQUEZ HERREROS, BERNARDO.


**ACEROS URS, S.A.**

C/. LA FORJA, 20  
08840 VILADECANS  
BARCELONA  
Tel. 936357050  
Fax. 936357051

**MARCAS:**  
URSSA

**Actividad principal:** empresa dedicada a la comercialización de chapas de acero (en espesores de 1,5 hasta 400 mm) con más de 30 años de experiencia en el sector. Dispone de instalaciones centrales en Viladecans (Barcelona), con 6.000 metros cuadrados de almacén de chapa entera y bobinas, así como funciones de almacén regulador de su división de oxicorte, con 3.000 metros cuadrados dedicados en exclusiva y departamento comercial y técnico propios. La empresa da servicio a toda España y se extiende a Portugal y Francia.

**Productos:** ofrece chapas (laminadas, gruesas, industriales...), chapones, planchones, bobinas laminadas, acero corten, oxicorte, etc.

Email: [comercial@acerosurssa.es](mailto:comercial@acerosurssa.es)  
Web: [www.acerosurssa.es](http://www.acerosurssa.es)

GERENTE: ZAPATA, ANGEL.


**ACIEROID, S.A.**

AVDA. DE LA GRAN VIA, 179  
08908 L'HOSPITALET DE LLOBREGAT  
BARCELONA  
Tel. 932616300  
Fax. 932616319

**MARCAS:**  
ACIEROID

**Actividad principal:** compañía dedicada al desarrollo, fabricación y realización de cubiertas, fachadas y estructuras metálicas. Dispone de instalaciones productivas en Rubí y Cervera (Barcelona). Fuera de nuestro país cuenta con Acieroid Construções Industriais (Portugal) y Acieroid Polska (Polonia). Participa en la fabricante de perfiles Europerfil, S.A. y está integrada en el grupo francés Boygues.

**Productos:** ofrece soluciones de cubierta, fachada y estructuras metálicas para todo tipo de ámbitos (industrial, logístico, instalaciones deportivas, centros comerciales, proyectos singulares, etc.), mediante panel sándwich, panel arquitectónico, panel aislante, etc.

Email:  
Web: [www.acieroid.es](http://www.acieroid.es)

**DIRECTOR GENERAL:** SANS CASTELLS, JOAN.


**ACORAVAL, S.L.**

P.I. EL MOLLONS - C/. EMILIA PARDO BAZAN, 38  
46970 ALAQUAS  
VALENCIA  
Tel. 902365307  
Fax. 961500740

**MARCAS:**  
ACORAVAL

**Actividad principal:** empresa dedicada a la fabricación de puertas acorazadas de seguridad. En sus instalaciones de Alaquás (Valencia) dispone de fábrica, almacén y oficinas.

**Productos:** ofrece una amplia gama de puertas acorazadas, con diferentes diseños en madera natural, PVC, resinas, panel sándwich, aluminio y acero y encargos personalizados para el cliente por pantografía e impresión digitalizada. Además, su catálogo incluye desde estructuras para puertas acorazadas (incluidas referencias resistentes al fuego -30' y 60'-), kit moldura y premarco, manillería, fijos de puerta acorazada y accesorios (cerraduras de seguridad motorizadas, mirilla digital, etc.).

Email: [info@acoraval.com](mailto:info@acoraval.com)  
Web: [www.acoraval.com](http://www.acoraval.com)

GERENTE: RUBIO MAS, JOSE LUIS.


**ALAS-ALUMINIUM, S.A.**

AVDA. DE LAVIANA, S/N  
33900 LANGREO  
ASTURIAS  
Tel. 985989600  
Fax. 985989624

**MARCAS:**  
ALAS-ALUMINIUM

**Actividad principal:** empresa dedicada a la transformación de aluminio y sus acciones complementarias (lacado, anodizado, etc.) para la producción de perfiles. Dispone de unas instalaciones fabriles de 30.000 metros cuadrados, asentadas sobre una parcela de 100.000 metros cuadrados.

**Productos:** la compañía está especializada en la fabricación de perfiles de aluminio y también ofrece todo tipo de productos a partir de dicho material, como ventanas (abatibles, oscilobatientes y correderas, incluido referencias mixtas aluminio-madera), celosías, sistemas para fachada ligera, barandillas, portones, etc.

Email: [comercial@alasaluminium.com](mailto:comercial@alasaluminium.com)  
Web: [www.alasaluminium.com](http://www.alasaluminium.com)

**DIRECTOR COMERCIAL:** JIMENEZ, PEDRO ANTONIO.


**ALFONSO GALLARDO, S.A.**

CTRA. DE BADAJOZ, 32  
06380 JEREZ DE LOS CABALLEROS  
BADAJOZ  
Tel. 924759200  
Fax. 924759010

**MARCAS:**  
CEMENTOS BALBOA

**Actividad principal:** conglomerado que aglutina a las empresas Alfonso Gallardo, S.A., A.G. Siderúrgica Balboa, S.A., Alfonso Gallardo Ferromallas, S.A., Corrugados Azpeitia, S.L. Corrugados de Getafe, S.L., Corrugados Lasao, S.L., Eusebio Calvo y Cía, S.A., Ferralca, S.A., Marceliano Martín, S.L., A.G.G. Occidental Empresa Constructora, S.A., Gallardo Renovables, S.L. o Cementos Balboa, S.L., entre otras. Además, en Alemania cuenta con la siderúrgica Stahlwerk Thüringen.

**Productos:** ofrece un amplio catálogo de productos metálicos para la construcción, como tubos conformados (rectangulares, redondos, en 'U'...), corrugados, alambón y perfiles, mallas, junquillos, vierteaguas, lamas chapas en distintos acabados (galvanizada, estriada, ondulada, prelacada...) o cementos, entre otros productos.

Email: [comercial@grupoag.es](mailto:comercial@grupoag.es)  
Web: [www.alfonsogallardo.es](http://www.alfonsogallardo.es)

**CONSEJERO DELEGADO:** SILLERO ALGAR, JUAN / **DELEGADO GENERAL:** GALLARDO DIAZ, ALFONSO / **DIRECTOR COMERCIAL:** TREJO GORDILLO, MIGUEL / **DIRECTOR DE COMUNICACIÓN:** BRUGOS BLANCO, TEODORO MANUEL.


**ALU-STOCK S.A.**

P.I. JUNDIZ -  
C/. LANDALUCIA, 1  
01015 VITORIA  
ALAVA  
Tel. 945290097

Fax. 945290088

**MARCAS:**  
FALKIT  
DEKORAKIT  
ALUSKIT

**Actividad principal:** es una empresa distribuidora de todo tipo de productos y semiproductos de aluminio, dirigidos tanto a la industria como a la arquitectura y decoración. Posee un amplio stock de referencias con distintas medidas, formatos y aleaciones en perfiles normalizados, barras y chapas. Dispone de tres centros en Vitoria (Álava), Barcelona y Madrid, que cuentan con una superficie de 11.000 metros cuadrados.

**Productos:** dentro del catálogo de productos enfocados a la arquitectura y decoración destaca el sistema 'Falkit' para el revestimiento de fachadas y paredes interiores basado en perfiles de aluminio. Este producto se complementa con el sistema 'Dekorakit' de perfiles y accesorios colgadores para equipamientos comerciales, junto a una extensa oferta en modelos de rodapiés de aluminio.

Email: [alu-stock@alu-stock.es](mailto:alu-stock@alu-stock.es)  
Web: [www.alu-stock.es](http://www.alu-stock.es) / [www.aluminio.com.es](http://www.aluminio.com.es)

**DIRECTOR COMERCIAL:** LAZARO, LUIS.


**ALUcoil, S.A.**

P.I. BAYAS, R72-R77  
09200 MIRANDA DE EBRO  
BURGOS  
Tel. 947333320  
Fax. 947324913

**MARCAS:**  
LARSON  
LARSON METALS  
LARSON WOOD  
LARCORE A2  
STEELBOND  
SIGNI  
TERMOLAC  
ANOLAC

**Actividad principal:** empresa dedicada a la fabricación de paneles composite (bajo la marca 'larson') y de paneles honeycomb (bajo la marca 'larcure A2'), para su colocación en fachadas arquitectónicas ventiladas o estancas. Cuenta con una plantilla de 100 trabajadores y mas de 25.000 metros cuadrados de instalaciones, en las que alberga tres líneas de fabricación de panel composite y una línea de fabricación de panel honeycomb. Alucoil pertenece al Grupo Alibérico, fabricante de productos semitransformados de aluminio para diversos sectores y con amplia presencia internacional.

**Productos:** dispone de una amplia gama de catálogos de todos sus productos, entre los que se incluye panel composite, panel honeycomb, chapa perfilada ('anolac' y 'termolac'), su propia marca de lacado para productos de aluminio y otros metales.

Email: [info@alucoil.es](mailto:info@alucoil.es) - Web: [www.alucoil.com](http://www.alucoil.com)

**DIRECTOR DE FÁBRICA:** MARISCAL DIAZ DE SARRALDE, RAUL / **DIRECTOR COMERCIAL:** MARTIN LOPEZ, TEODORO / **DIRECTOR TÉCNICO:** MOSTEIRO TOBALINA, MARCIAL / **GERENTE:** MARTIN PEÑA, MARIA BELEN.





**ALUEUROPA, S.A.**

CTRA. N-IV, KM 32,4 - APDO. 69  
28350 CIEMPOZUELOS  
MADRID  
Tel. 918955800  
Fax. 918956102

**Actividad principal:** empresa dedicada a la extrusión y tratamiento (lacado, anodizado, etc.) de aluminio para la producción de perfiles, tubos y barras. Dispone de unas instalaciones de 20.000 metros cuadrados, además de otros 30.000 metros cuadrados sin construir, donde cuenta con dos prensas de 1.800 y 2.100 toneladas respectivamente. La empresa está integrada en el conglomerado industrial Grupo Chamartín, S.A.

**Productos:** la compañía ofrece aluminio extruido lacado y anodizado, así como mecanizados (troquelados, curvados, corte con láser, corte con agua, soldadura con robot...) y soluciones de rotura de puente térmico.

Email: [alueuropa@alueuropa.com](mailto:alueuropa@alueuropa.com)  
Web: [www.alueuropa.com](http://www.alueuropa.com)

MARCAS: ALUEUROPA  
PRESIDENTE: COLINO MATILLA, MIGUEL ANGEL / DIRECTOR FINANCIERO: DIAZ SOLANO, ANTONIO.



Fotografía de Archivo Promateriales



**ALUGOM, S.A.**

P. I. LAS NIEVES - C/. PUERTO DE NAVACERRADA, 27  
28935 MOSTOLES  
MADRID  
Tel. 916164727  
Fax. 91665938

**Actividad principal:** empresa que aglutina la actividad de las compañías del grupo, especializadas en la fabricación y distribución de perfiles y carpintería metálica: Alugom Madrid, S.A., Alugom Torrejón, S.L., Alugom Ciudad Real, S.L., Alugom Zaragoza, S.L., Alugom Cantabria, S.L., Alugom Murcia, S.L., Alugom Lorca, S.L., Alugom Barcelona, S.L., Alugom Valencia, S.L., Alugom Alicante, S.L., Lacado y Anodizado del Aluminio, S.A. (Lanoal), A.V. Coteval, S.A. y Máximo Lucas, S.A. Dispone de 3 prensas (de 2.800, 2.200 y 1.600 toneladas cada una) y una capacidad productiva en torno a 25.000 toneladas anuales.

**Productos:** ofrece perfilera y carpintería metálica, tanto para productos de corredera como abatibles, además de mallorquinas correderas, verandas, soluciones de muro cortina, etc.

Email: [alugom@alugom.com](mailto:alugom@alugom.com)  
Web: [www.alugom.com](http://www.alugom.com)

MARCAS: ALUGOM  
PRESIDENTE: LUCAS GOMEZ, ANDRES / DIRECTOR COMERCIAL: RUIZ DEL CASTILLO, JUAN JOSE / DIRECTOR FINANCIERO: GUARDIA GALLEGOS, JUAN FRANCISCO.



Fotografía de Archivo Promateriales



**ALUMINIOS CORTIZO, S.A.**

C/. EXTRAMUNDI, S/N  
15901 PADRON  
LA CORUÑA  
Tel. 902313150  
Fax. 981816025

**Actividad principal:** es el principal fabricante y distribuidor de España de sistemas en aluminio para la construcción. Tiene una producción anual de perfil de aluminio equivalente a 3.050.000 ventanas, un total de 623.000 metros cuadrados de fachadas ligeras instaladas, 90.000 ventanas de PVC y una facturación de 240 millones de euros.

**Productos:** dispone de más de 50 diseños exclusivos de ventanas, puertas, fachadas, panel composite y sistemas de protección solar de última generación, entre los que destacan sus ventanales con hoja oculta de elevado aislamiento térmico y acústico ('Cor-Urban' con R.P.T. Canal Cortizo y 'Cor 70 Hoja Oculta' con R.P.T. Canal Cortizo 16), la serie 'Cor-Vision Corredera' con R.P.T. Canal Cortizo de mínima sección vista de aluminio; así como soluciones de fachada intercalaria y modular.

Email: [marketing@cortizo.com](mailto:marketing@cortizo.com)  
Web: [www.cortizo.es](http://www.cortizo.es)

MARCAS: CORTIZO  
DIRECTOR GENERAL: VIVANCO, JUAN MANUEL / DIRECTOR COMERCIAL: RODRIGUEZ, LUIS / DIRECTOR TÉCNICO: BRION, DOMINGO / DIRECTOR DE MARKETING: LAINZ, DANIEL.



**ALUMINIOS DEL MAESTRE, S.A.**

P.I. LOS VARALES - MANZANA H, PARCELA 62  
06220 VILLAFRANCA DE LOS BARROS  
BADAJOZ  
Tel. 924520820  
Fax. 924524054

**Actividad principal:** empresa dedicada a la producción y venta de aluminio lacado en continuo. A los 10.000 metros cuadrados de instalaciones con los que contaba en su sede de Villafranca de los Barros (Badajoz), en 2009 sumó otros 20.000 metros cuadrados, construidos sobre parcela de 48.000 metros cuadrados. La compañía opera con el nombre comercial Alumasa y se forma con Extremeña de Perfilera de Aluminio, SL. (Expalum) y Cristales y Persianas López, S.L.

**Productos:** su catálogo contempla productos de aluminio con espesor de 0,25 a 1,5 mm, con distintas aleaciones y durezas, colores, tipos de pintura y acabados. Se destinan esencialmente a persianas, falsos techos, revestimientos y cubiertas, carpintería metálica, canalones, entre otros.

Email: [alumasa@alumasa.com](mailto:alumasa@alumasa.com)  
Web: [www.alumasa.com](http://www.alumasa.com)

MARCAS: ALUMASA  
GERENTE: LOPEZ PECERO, MANUEL.



**HOTEL HUSA ABAD DE SAN ANTONIO. LEÓN**  
ARQUITECTO: Virginia González Rebollo y José María Ruiz Sanz  
INSTALADOR: Carpintería Cepedana  
SISTEMA: Muro Invertido Tapeta Vertical y Cor 60

## Arquitectura de FACHADAS

### INDUSTRIALIZAMOS LA LIBERTAD CREATIVA

Una **fachada ligera** es mucho más que un mero revestimiento; mucho más que un sueño suspendido en el aire.

Una fachada ligera constituye muchas veces el **alma arquitectónica de la edificación**, su armadura estética y funcional.

Nuestro **Departamento de Arquitectura e Ingeniería** contempla un área específica dedicada al **análisis y asesoramiento** en fachadas ligeras.

- Diseño, cálculo y dimensionamiento de **perfilera a medida**.
- **Cálculo estructural** por elementos finitos.
- **Justificación documental** de cumplimiento normativo.
- **Ensayos y certificaciones** oficiales desde el Centro Tecnológico CORTIZO (Organismo notificado nº NB 2242).
- **Capacidad productiva** integral y propia.

\_Solicite más información en:

902 31 31 50 / [www.cortizo.com](http://www.cortizo.com)



SISTEMAS DE ALUMINIO Y PVC PARA LA ARQUITECTURA



## ALUMINIOS INALUM, S.L.

P.I. OESTE - PARCELA 21/13  
30169 SAN GINES  
MURCIA  
Tel. 968881314  
Fax. 968881250

**Actividad principal:** empresa dedicada a la fabricación de perfiles de aluminio extrusionado y tocho de aluminio. En la localidad de Jumilla (Murcia) dispone de unas instalaciones en las que alberga factoría y oficinas, contando con 105.000 metros cuadrados construidos sobre parcela de 250.000 metros cuadrados, y donde dispone de dos prensas de extrusión de 1.800 y 2.200 toneladas. Además, posee almacenes en San Ginés (Murcia), Madrid, Barcelona, Valencia, Zaragoza, Málaga, Albacete y Granada.

**Productos:** ofrece perfiles de aluminio para puertas y ventanas correderas y abisagradas, soluciones para muro cortina, barandillas, mallorquinas y guías de persiana.

Email: [inalum@inalum.es](mailto:inalum@inalum.es)  
Web: [www.inalum.es](http://www.inalum.es)

GERENTE: GOMEZ VAQUERO, ANTONIO.

MARCAS:  
INALUM



## ALUMITRAN, S.L.U.

CTRA. N-III, KM 52,300  
28590 VILLAREJO DE  
SALVANES  
MADRID  
Tel. 918745399  
Fax. 918742249

**Actividad principal:** lidera el grupo de empresas Ayuso, que se completa con Aluminio Ayuso, S.L.U., Ayuso 2, S.A.U., Alusistemas, S.A., Alugisa, S.A., Eborá Aluminio, S.A., Proalsa, S.A., Nuevo Perfil, S.A., y Distribuciones Industriales, S.A., todas ellas dedicadas a la fabricación o distribución de perfiles de aluminio. Con instalaciones de más de 42.000 metros cuadrados construidos sobre parcela de 120.000 metros, donde dispone de cinco prensas (1.600, 1.800, 2.200, 2.800 y 4.500 toneladas cada una), con capacidad para producir 32.000 toneladas anuales. Exporta un tercio de su producción a Alemania, Reino Unido, Francia, Austria, Italia y Bélgica.

**Productos:** ofrece sistemas de carpintería (practicables, correderas, correderas elevables), sistemas de fachadas (muro cortina), barandillas, entre otros.

Email: [alunitram@alunitram.es](mailto:alunitram@alunitram.es)  
Web: [www.alunitram.es](http://www.alunitram.es)

DIRECTOR GERENTE: SEBASTIAN DE FRUTOS, JOSE LUIS / DIRECTOR COMERCIAL: PARRA GUERRERO, JOSE / DIRECTOR DE FÁBRICA: GOMEZ QUINTANA, JOSE MIGUEL.

MARCAS:



## ALUPANEL, S.L.

P.I. TAMBRE - VIA EDISON,  
31 C-D  
15890 SANTIAGO DE  
COMPOSTELA  
LA CORUÑA  
Tel. 981958330  
Fax. 981958331

**Actividad principal:** empresa dedicada a la fabricación y comercialización de paneles para el revestimiento de puertas, tanto de interior como de exterior. La compañía opera en todo el territorio nacional, cuya demanda atiende desde sus instalaciones en el polígono 'Tambre', de Santiago de Compostela (La Coruña).

**Productos:** en el catálogo de la empresa se incluyen paneles para el revestimiento de puertas en distintos materiales (aluminio, PVC, composite, contrachapado, etc.), tanto para su utilización en interior como en exterior. Sus referencias están disponibles en múltiples colores y acabados.

Email: [alupanel@alupanel.com](mailto:alupanel@alupanel.com)  
Web: [www.alupanel.com](http://www.alupanel.com)

GERENTE: BALIÑO MOSQUERA, JOSE LUIS / DIRECTOR COMERCIAL: PAZO, FERNANDO.

MARCAS:  
ALUPANEL



## ALUVAL, S.L.

P.I. RAGA - C/. CASTELLON, 2  
46210 PICANYA  
VALENCIA  
Tel. 961594380  
Fax. 961592263

**Actividad principal:** empresa dedicada a la fabricación y comercialización de perfiles de aluminio extrusionado, lacado y anodizado. En la localidad de Alaquás (Valencia) dispone de una fábrica con 15.000 metros cuadrados construidos, donde alberga dos prensas de extrusión, una planta de lacado y otra de anodizado. En su sede de Picanya (Valencia) tiene las oficinas centrales y un almacén de venta. Además, cuenta con otros diez almacenes de venta en Barcelona, Mallorca, Málaga, Jaén, Albacete, Alicante, Salamanca, León, Badajoz y Murcia.

**Productos:** ofrece perfiles de aluminio para todo tipo de carpintería (corredera, abatible, rotura de puente térmico, etc.), mallorquinas, barandillas, mamparas para oficina, mosquiteras, sistemas de protección solar, etc.

Email: [central@aluval.es](mailto:central@aluval.es)  
Web: [www.aluval.es](http://www.aluval.es)

GERENTE: PONCE MARCO, MANUEL.

MARCAS:  
ALUPROM



Fotografía de Archivo Promateriales



## ALUYJOMA, S.L.

P.I. PRONI - C/. A, 45  
33199 MIERES-SIERO  
ASTURIAS  
Tel. 985792723  
Fax. 985792981

**Actividad principal:** empresa especializada en la aplicación de sistemas de construcción y cerramientos de aluminio, fachadas ligeras y fachadas ventiladas.

**Productos:** la compañía proporciona la solución para cerramientos 'Alites', un sistema compacto perimetral para ventanas (o galerías y terrazas), que ofrece perfilera compacta para la unión de la ventana con el cajón y la unión de la ventana con la guía de la persiana. Este sistema se ofrece para todo tipo de carpintería (practicable, corredera, oscilobatiente, pivotante u osciloparalela), con o sin rotura de puente térmico, y se destinan a todo tipo de construcciones: centros públicos, edificios residenciales, viviendas unifamiliares, etc. Además, dispone de soluciones para muro cortina y fachadas ventiladas.

Email: [aluyjoma@aluyjoma.es](mailto:aluyjoma@aluyjoma.es)  
Web: [www.aluyjoma.es](http://www.aluyjoma.es)

GERENTE: FERNANDEZ FERNANDEZ, FERNANDO Pelayo.

MARCAS:  
ALITES



## AMARI METALS IBERICA, S.L.U.

P.I. EL PLA RIERA CAN PAHISSA,  
NAVE 24-A  
08950 MOLINS DE REI  
BARCELONA  
Tel. 936804238  
Fax. 936800743

**Actividad principal:** compañía dedicada a la comercialización de materiales arquitectónicos para fachada, cubierta de interiores, señalización e imagen corporativa, mecanizado y conformado de paneles. Además, la empresa ofrece servicios de asesoramiento técnico. Esta compañía procede de la antigua Aluisse/Alcan y actualmente pertenece al grupo Amari Ltd., con más de 20 años de experiencia en el sector.

**Productos:** ofrece paneles composite para fachadas e interiores, mallas y redes arquitectónicas, chapa lacada o preanodizada en continuo, chapa perfilada (ondulada o grecada), chapa en bobina para cubiertas, mecanizado-fresado y conformado de paneles composite en taller propio, etc.

Email: [arquitectura@amari.es](mailto:arquitectura@amari.es)  
Web: [www.amari-arquitectura.es](http://www.amari-arquitectura.es)

DIRECTOR GENERAL: TOURCHINE, XAVIER / DIRECTOR TÉCNICO: GARRO, JOSEP.

MARCAS:  
IPPON PANEL ARTEC  
IPPON PANEL LIGHT  
IPPON PANEL HONEYCOMB  
IPPON MESH  
IPPON NET  
IPPON DEPLOYE  
FALZONAL  
PROFIL DESIGN



## ANDREU BARBERA, S.L.

P.I. FUENTE DEL JARRO - C/.  
CIUDAD DE SEVILLA, 20  
46988 PATERNA  
VALENCIA  
Tel. 961343100  
Fax. 961340859

**Actividad principal:** empresa fundada a comienzos de la década de los setenta, dedicada a la fabricación de puertas metálicas. Dispone de unas instalaciones fabriles de 35.000 metros cuadrados, asentadas sobre una parcela total de 50.000 metros cuadrados, en las que tiene capacidad para producir hasta 500.000 puertas al año. Tiene presencia en algunos países del continente europeo, como Francia, Portugal, Polonia, Reino Unido o Rumanía.

**Productos:** entre las referencias ofertadas por la compañía se encuentran puertas y registros cortafuego, puertas y registros multiusos (puertas secundarias, de trastero...), puertas de entrada a vivienda y accesorios (mirillas, cerraduras, abrepuertas, cierrapuertas, manivelas, antipánicos, etc.).

Email: [andreu@andreu.es](mailto:andreu@andreu.es)  
Web: [www.andreu.es](http://www.andreu.es)

DIRECTOR GENERAL: ANDREU BARRERA, AMPARO / DIRECTOR COMERCIAL: FERRANDO PEREZ, MIGUEL ANGEL / DIRECTOR TÉCNICO: MEDINA IGLESIA, JOSE VICENTE / DIRECTOR DE COMPRAS: ALAPONT MARTINEZ, FRANCISCO JAVIER / DIRECTOR DE CALIDAD: PONS NACHER, AMPARO.

MARCAS:  
ANDREU



## AÑURI, S.A.

CTRA. DE SAN  
SEBASTIAN, KM 9  
31195 AÑEZCAR  
NAVARRA  
Tel. 948302112  
Fax. 948302135

**Actividad principal:** empresa dedicada al diseño, fabricación y montaje de estructuras metálicas, con más de 30 años de experiencia en el mercado nacional e internacional. Su campo de actuación abarca tanto naves industriales como polideportivos, hipermercados, grandes superficies, etc. En su servicio incluye también el diseño, suministro y montaje de cubiertas, aislamientos, falsos techos y cerramientos.

**Productos:** dispone de los sistemas estructurales propios 'Villoar 2 Banco' y 'Portifort', así como otros sistemas estructurales. Además, ofrece cubiertas y aislamientos (chapa simple o panel sándwich), lucernarios (poliéster o policarbonato compacto o celular), fachadas (chapa o panel sándwich) y falsos techos (aluminio ondulado o chapa prelacada).

Email: [info@anuri.com](mailto:info@anuri.com)  
Web: [www.anuri.com](http://www.anuri.com)

DIRECTOR GENERAL: VILLOSLADA MARTIN, CIPRIANO.

MARCAS:  
VILLOAR 2 BANCO  
PORTIFORT



Fotografía de Archivo Promateriales




**ARCELORMITTAL  
ESPAÑA, S.A.**

C/. ALBACETE, 3 - 5ª PLANTA  
28027 MADRID  
MADRID  
Tel. 915969394  
Fax. 915969585

**Actividad principal:** empresa cabecera de la división española del grupo multinacional ArcelorMittal, dedicado a la siderurgia. En nuestro país, el grupo posee alrededor de una decena de sociedades que explotan 15 factorías repartidas por toda nuestra geografía. Así, cuenta con instalaciones productivas en Bergara, Olaberriá, Zalaín y Zumárraga (Guipúzcoa), Etxebarri y Sestao (Vizcaya), Vitoria (Álava), Avilés, La Felguera y Gijón (Asturias), Berrioplano, Lesaka y Legasa (Navarra), Sagunto (Valencia) y Zaragoza.

**Productos:** para el sector de la construcción, ofrece todo tipo de productos siderúrgicos: armaduras, paneles para cubiertas y fachadas, estructuras, forjados, perfiles, etc.

Email:  
Web: [www.arcelormittal.com](http://www.arcelormittal.com)

VICEPRESIDENTE: URQUIJO FERNANDEZ DE ARAOZ, GONZALO / DIRECTOR GENERAL: AROZTEGI URTEAGA, JUAN JOSE.

MARCAS:  
ARCELOR  
PERFRISA  
ACERALIA


**ARMACENTRO, S.L.**

CTRA. ALCALA-CAMARMA,  
KM 4,9  
28816 CAMARMA DE  
ESTERUELAS  
MADRID  
Tel. 918866010  
Fax. 918857151

**Actividad principal:** empresa especializada en el diseño y fabricación de armadura de acero para hormigón y cabecera del grupo homónimo, que se completa con Armalla, S.L., Armaduras del Norte, S.L. -Armanorte- (Cudillero, Asturias) y Armaduras del Sur, S.L. -Armasur- (La Roda, Sevilla), todas ellas dedicadas a la misma actividad. Junto a éstas, también forman parte del conglomerado Suministros y Bombeos de Hormigón, S.L. -SBH- (con central en la misma sede de Armanorte) y la empresa de encofrados Cimbrasur, S.L. (en la misma sede que Armasur). Armacentro y Armalla comparten sede en Camarma de Esteruelas (Madrid).

**Productos:** la compañía ofrece armaduras de acero a medida, así como sistemas constructivos según catálogo y armaduras comerciales y accesorios (corrugado, mallas, armadura básica electrosoldada, etc.).

Email: [info@armacentro.com](mailto:info@armacentro.com)  
Web: [www.armacentro.com](http://www.armacentro.com)

GERENTE: AYORA BRUIX, JAVIER / DIRECTOR GENERAL: TRIJUEQUE RODRIGUEZ, EDUARDO / DIRECTOR COMERCIAL: GARCIA, DAVID / DIRECTOR TÉCNICO: DERVISEVIC, ELEZ.

MARCAS:  
ARMAATEK


**ASTECA ESTRUCTURAS,  
S.A.**

PARQUE EMPRESARIAL  
ZUATZU - EDIF. BIDASOA.  
PLANTA 2ª, 1  
20018 SAN SEBASTIAN  
GUIPUZCOA  
Tel. 943396948  
Fax. 943390950

**Actividad principal:** empresa dedicada al diseño, preparación y montaje de estructuras metálicas espaciales. Cuenta con una experiencia de más de 35 años en el sector. Sus soluciones se destinan a un amplio espectro de construcciones: instalaciones aeroportuarias (hangares), naves industriales, estaciones y cocheras, recintos feriales o de ocio, etc.

**Productos:** la compañía ofrece el sistema de montaje de estructuras 'Nuclos', formado por esferas y barras de acero; así como el sistema 'Houx-Rover', especialmente indicado para naves industriales y recintos deportivos.

Email: [asteca@astecaestructuras.com](mailto:asteca@astecaestructuras.com)  
Web: [www.astecaestructuras.com](http://www.astecaestructuras.com)

GERENTE: BALDA ARANA, XABIER.

MARCAS:  
NUCLOS  
HOUS-ROVER


**ASTRAWALL IBERICA S.L.**

P.I. MOCHOLI - C/. NOAIN, 4  
31110 NOAIN  
NAVARRA  
Tel. 948312850  
Fax. 948312870

**Actividad principal:** empresa creada en 1992, dedicada al diseño, fabricación y montaje de muros cortina, lucernarios, fachadas ventiladas y carpintería de aluminio. Además, a través de la empresa Litwall, S.L., distribuye en exclusiva para España y Portugal el sistema de panel traslúcido 'Kalwall', destinado a fachadas y cubiertas,

**Productos:** ofrece soluciones para fachada con sistema estructural SSG con ventana oculta, sistema de fijación mecánica -en horizontal, vertical o a los cuatro lados- y muro cortina con sistema modular, así como diferentes tipos de lamas brisoleil para fachadas, tanto en versión móvil (manual o motorizada) y fija (vertical u horizontal). Además, dispone de soluciones para fachadas ventiladas de vidrio o de panel composite de aluminio.

Email: [astrawall@astrawall.com](mailto:astrawall@astrawall.com)  
Web: [www.astrawall.com](http://www.astrawall.com)

GERENTE: LOPEZ VERA, JAVIER FERMIN.

MARCAS:  
ASTRAWALL  
KALWALL


**AUXILIAR DE  
CONSTRUCCIONES  
METÁLICAS, S.A.**

P.I. RIERA DE CALDES - AVDA.  
CAMI REIAL, 10  
08184 PALAU SOLITA I  
PLEGAMANS  
BARCELONA  
Tel. 938645361  
Fax. 938645971

**Actividad principal:** empresa fundada en 1985, especializada en el diseño, fabricación y montaje de cubiertas, cerramientos, techos y cobertores para piscinas, polideportivos y otras instalaciones. Dispone de ingeniería propia, perfiles estructurales propios con rotura de puente térmico y maquinaria e instalaciones para todo el proceso de corte, mecanizado, curvado y ensamblaje. La compañía opera con el nombre comercial ACM.

**Productos:** ofrece cerramientos para todo tipo de instalaciones, pudiendo tratarse tanto de elementos fijos, como móviles -telescopios, retráctiles o abatibles (cobertores)- y en estructura de acero o aluminio.

Email: [acmsa@acmsa.es](mailto:acmsa@acmsa.es)  
Web: [www.acmsa.es](http://www.acmsa.es)

GERENTE: DELGADO, RAUL.

MARCAS:  
ACM


**BALLESTER Y BARNES S.L.**

P.I. LO BOLARIN - C/. MINA  
DICHOSA, PARCELA H-11  
30360 LA UNION  
MURCIA  
Tel. 968135155  
Fax. 968136148

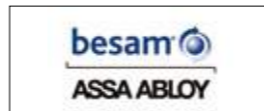
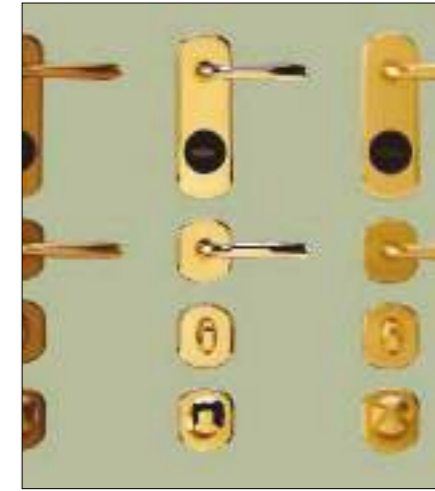
**Actividad principal:** empresa dedicada a la venta y montaje de puertas acorazadas, así como revestimientos de puertas de interior y exterior y productos complementarios. Cuenta con más de diez años de experiencia en el sector.

**Productos:** la compañía ofrece nueve series de puertas acorazadas con distintos niveles de seguridad, así como tableros de revestimientos de puertas para interior (más de una docena de líneas) y exterior (siete gamas distintas, incluyendo tres series lacadas en blanco), revestimientos protegidos para el exterior (cuatro acabados distintos), accesorios (llamadores, manillar externa e interna -pomos, manetas, embellecedores, manivelas...).

Email: [info@ballesterybarnes.com](mailto:info@ballesterybarnes.com)  
Web: [www.ballesterybarnes.com](http://www.ballesterybarnes.com)

GERENTE: BALLESTER LUENGO, MARIANO.

MARCAS:  
GARDESA


**BESAM IBERICA, S.A.**

C/. VALPORTILLO II, 7 - PLANTA  
2 DCHA.  
28108 ALCOBENDAS  
MADRID  
Tel. 916574860  
Fax. 916614380

**Actividad principal:** filial de la multinacional sueca homónima. Dicha empresa, con central en Landskrona, forma parte desde 2002 del grupo Assa Abloy, dentro de la división de Soluciones de Entrada. La compañía fabrica, suministra, instala y proporciona servicio técnico para soluciones de acceso automáticas. Besam dispone de fábricas en Estados Unidos, República Checa y China, además de filiales comerciales por todo el mundo. En España, además de la central en Alcobendas (Madrid), tiene delegaciones en Cataluña, Andalucía y Comunidad Valenciana.

**Productos:** la compañía ofrece puertas peatonales automáticas (correderas -incluidas antipánico, semicirculares y herméticas-, batientes y giratorias), cortinas de aire, cierres (persianas) enrollables y puertas rápidas enrollables y plegables.

Email: [informacion@besam.es](mailto:informacion@besam.es)  
Web: [www.besam.es](http://www.besam.es)

DIRECTOR GENERAL: FERNANDEZ VALLADARES, GONZALO / DIRECTOR DE CALIDAD: RODRIGUEZ, JOSE ANTONIO / DIRECTOR TÉCNICO: GONZALEZ, ALEJANDRO / DIRECTOR DE MARKETING: GIMENO, EDUARDO.

MARCAS:  
BESAM


**BRITISH ROBERTSON, S.A.**

P.I. MOBIR - PARCELA 2  
08471 VALLGORGUINA  
BARCELONA  
Tel. 938485259  
Fax. 938675539

**Actividad principal:** empresa dedicada a la fabricación y comercialización de paneles metálicos para cerramientos arquitectónicos y perfiles industriales. En su sede de Vallgorguina (Barcelona) dispone de unas instalaciones productivas de 7.000 metros cuadrados. Alrededor del 40% de su facturación procede de la venta de paneles de chapa para cerramiento. Forma parte del grupo alemán Vircop.

**Productos:** la compañía dispone de dos líneas, arquitectónica e industrial. La primera se dirige a entornos comerciales, hoteles, oficinas, viviendas y equipamientos (aeropuertos, instalaciones deportivas...) e incluye paneles arquitectónicos de cerramiento, con las líneas 'FormaWall', 'FormaAlive', 'FormaMold', 'Galaxia' y 'FormaDeck'. En la línea industrial incluye perfiles y celosías para fachadas y cubiertas.

Email: [britishrobertson@britishrobertson.es](mailto:britishrobertson@britishrobertson.es)  
Web: [www.britishrobertson.es](http://www.britishrobertson.es)

GERENTE: MEDINA VEGA, ANTONIO.

MARCAS:  
BRITISH ROBERTSON





## CALLFER, S.A.

P.I. CALLFERSA - C/.  
METALURGICOS, 1. APDO. 344  
28942 FUENLABRADA  
MADRID  
Tel. 916453300  
Fax. 916450021

**Actividad principal:** empresa dedicada a la realización de proyectos, fabricación, suministro y montaje de estructuras metálicas y calderería. La compañía tiene experiencia en el sector del acero desde principios del pasado siglo, aunque no fue hasta 1965 cuando adquirió la actual forma societaria. Dispone de 58.000 metros cuadrados de instalaciones cubiertas (sobre una parcela industrial de 112.000 metros cuadrados) y cuenta con una capacidad productiva de entre 25.000 y 30.000 toneladas al año.

**Productos:** ofrece estructuras metálicas destinadas tanto al ámbito industrial como a obra civil, áreas comerciales u obras públicas.

Email: [callfersa@callfersa.es](mailto:callfersa@callfersa.es)  
Web: [www.callfersa.es](http://www.callfersa.es)

MARCAS: DIRECTOR GENERAL: CUELLO DE ORO, ANTONIO / DIRECTOR EJECUTIVO: CALLEJON, JOSE.



## CAREN, S.A.

P.I. ARGALES - C/. VAZQUEZ DE  
MENCHACA, 29  
47008 VALLADOLID  
VALLADOLID  
Tel. 983237034  
Fax. 983476864

**Actividad principal:** empresa creada en 1977, dedicada a la fabricación y montaje de puertas y cierres de seguridad. En sus instalaciones dispone de taller de estructura, taller de carpintería, así como un edificio de oficinas anexo.

**Productos:** su catálogo incluye carpintería metálica de acero (incluido inox y corten), vallados, soluciones industriales (puertas de pleveas, correderas, abatibles, seccionales, enrollables, acústicas, cortafuegos, frigoríficas, peatonales, puertas rápidas -de cristal y de lona-, estructuras, barreras, muelles de carga y abrigos...), aplicaciones residenciales (puertas peatonales, correderas, abatibles, seccionales, pleveas, enrollables, persianas de seguridad, vallados, etc.) y cierres de seguridad. Además, ofrece puertas de grandes dimensiones para hangares.

Email: [comercial@puertascaren.com](mailto:comercial@puertascaren.com)  
Web: [www.puertascaren.com](http://www.puertascaren.com)

MARCAS: CAREN, S.A. DIRECTOR ADJUNTO: QUIJADA, JULIAN / GERENTE: ENJUTO CASTELLANOS, PILAR.



## CARPIN-TECNIC, S.A.

C/. LLULL, 104  
08005 BARCELONA  
BARCELONA  
Tel. 902444040  
Fax. 933568994

**Actividad principal:** empresa dedicada a la fabricación, comercialización y montaje de carpintería de aluminio, así como perfilera, derivados y complementos (persianas, motores, vidrios, entre otros).

**Productos:** la compañía cuenta con cinco líneas diferenciadas de producto: carpintería (incluyendo series especiales -curvas, aluminio-madera, plegables, porticones, barandillas, etc.- y en diversos acabados -lacado blanco, plata, bronce, madera, colores...-); mamparas de baño y ducha; paneles para puertas y accesorios (más de una veintena de series); persianas (con cajón exterior, de aluminio perfilado o PVC extrusionado, de seguridad, accesorios), motores, premarcos y mosquiteras (enrollable, corredera y practicable); y vidrios.

Email: [info@carpintecnic.com](mailto:info@carpintecnic.com)  
Web: [www.carpintecnic.com](http://www.carpintecnic.com)

MARCAS: GERENTE: MAÑAS, JOSE LUIS / DIRECTOR COMERCIAL: DEL PINO, LUIS.



## CERRAMIENTOS DE ALUMINIO, S.A.

C/. SINDICATO, 40  
43810 EL PLA DE SANTA  
MARIA  
TARRAGONA  
Tel. 977630127  
Fax. 977630312

**Actividad principal:** empresa dedicada a la fabricación, distribución y montaje de carpintería de aluminio-madera, con más de 20 años de experiencia en el sector. La compañía está especializada desde sus inicios en la producción de carpintería mixta aluminio-madera. Opera con el nombre comercial Cerralsa.

**Productos:** en su catálogo ofrece cuatro series de su perfil mixto aluminio-madera 'Strato': 'Strato Poker' (serie original), 'Strato VIP' (doble rotura), 'Strato SI' (corredera deslizante) y 'Strato CE' (corredera elevable). Estas líneas están disponibles en varias medidas y grosores y pueden ser completadas con doble acristamiento especial, control solar, vidrio bajo emisivo y varias manetas.

Email: [informacion@cerralsa.com](mailto:informacion@cerralsa.com)  
Web: [www.cerralsa.com](http://www.cerralsa.com)

MARCAS: STRATO GERENTE: BASTUS NOVAU, ANTONIO.



## CLAUS HISPANIA, S.L.

P.I. IBARRIA, S/N  
31800 ALSASUA  
NAVARRA  
Tel. 948468302  
Fax. 948468228

**Actividad principal:** empresa especializada en la producción y comercialización de ventanas para tejado, así como estructuras para puertas de corredera.

**Productos:** la compañía ofrece ventanas (estándar, térmica, térmica y de seguridad o motorizada) y lucernas (modelos 'Prestige', 'Confort' y 'Base') para tejados abuhadillados, así como otros complementos, como cortinas (eléctricas, de oscurecimiento, parasol, combinadas, plisadas, venecianas, mosquiteras...) y persianas. Completa su catálogo con escaleras escamoteables de techo y terraza y escaleras de caracol (hueco redondo, cuadrado o sin hueco), además de estructuras metálicas para puertas corredera.

Email: [info@claushispania.es](mailto:info@claushispania.es)  
Web: [www.claushispania.es](http://www.claushispania.es)

MARCAS: CLAUS GERENTE: MORENTIN GAUNA, JOSE IGNACIO.



## COMERCIAL CBM 95, S.L.

P.I. TORRENT D'EN PUIG - CAN  
BERNAT, 4  
08358 ARENYS DE MUNT  
BARCELONA  
Tel. 937950666  
Fax. 937938087

**Actividad principal:** empresa dedicada a la fabricación y comercialización de cerraduras, herrajes y dispositivos de seguridad para puertas. Esta compañía es la cabecera del grupo Blamar, conjunto de empresas ubicadas en el entorno de Arenys de Munt (Barcelona), que se completa con Talleres Blamar, S.A., Meca Munt, S.A. y Prototipus de Maquinària, S.L.

**Productos:** en su catálogo ofrece cerraduras, herrajes y accesorios (tiradores, pernios, bisagras, soportes) de acero inoxidable para puertas de cristal y de baño ('CBM'), dispositivos de seguridad para puertas metálicas, enrollables, basculantes y de ballesta ('KeyMat') y sistemas de barandillas inoxidables ('B Inox').

Email: [cbm@blamar.com](mailto:cbm@blamar.com)  
Web: [www.cbmkeymat.com](http://www.cbmkeymat.com)

MARCAS: CBM KEYMAT B INOX TOY GERENTE: BLANCO CAÑAL, ANDRES / DIRECTOR COMERCIAL: BLANCO TARRATS, DAVID.



## COMERCIAL DEL ALUMINIO, S.A.

C/. BERNAT METGE, 63  
08205 SABADELL  
BARCELONA  
Tel. 937207900  
Fax. 937119628

**Actividad principal:** empresa fundada en 1968 y dedicada a la comercialización de sistemas de aluminio extrusionado. En sus instalaciones dispone de una capacidad de almacenamiento de hasta 500 toneladas de perfiles, así como una sala de exposición permanente donde muestra diversos cerramientos ejecutados con sus sistemas, además de una sala de exposición de maquinaria para demostraciones a sus clientes y prescriptores. Cuenta con delegaciones en Gerona, Tarragona y Lérida. Opera con el nombre comercial Coalsa.

**Productos:** en su catálogo incluye cerramientos (carpintería de aluminio, fachadas ligeras, normalizados, perfiles especiales, chapas y accesorios), barandillas, puertas de jardín (batientes, correderas, barrotes, mixtas) y vallas de piscina.

Email: [coalsa@coalsa.es](mailto:coalsa@coalsa.es)  
Web: [www.coalsa.es](http://www.coalsa.es)

MARCAS: COALSA GERENTE: MARCH VILA, SANTIAGO.



## COMPAÑIA DE FERRALLISTAS DE MADRID, S.A.

P.I. NTRA. SRA. DEL ROSARIO -  
C/. GRANITO, 1  
45224 SESEÑA  
TOLEDO  
Tel. 918012454  
Fax. 918013125

**Actividad principal:** empresa dedicada a la fabricación de ferralla para el sector de la construcción. En 2009 abandonó sus antiguas instalaciones de Pinto (Madrid) para mudarse a su nueva sede de Seseña (Toledo). Además, cuenta con una factoría en Casetas (Zaragoza). Opera con el nombre comercial Cofema. La empresa forma grupo con Ferrallas Albacete, S.A., con factoría en Campollano y almacén en Pinto, y Gestión de Ferralla, S.A., con fábrica en Ciempozuelos (Madrid).

**Productos:** la compañía ofrece ferralla para la confección de armaduras pasivas de acero empleadas en hormigón estructural.

Email: [www.cofemasa.com](http://www.cofemasa.com)

MARCAS: DIRECTOR GENERAL: BARBA ALFARO, ANTONIO / DIRECTOR COMERCIAL: CORTES, MANUEL.





**Actividad principal:** empresa dedicada a la producción de tubos y perfiles de acero al carbono y acero inoxidable. Encabeza el Grupo Condesa, con varias plantas de fabricación en nuestro país: Tubos del Celrá, S.L., Tubos del Mediterráneo, S.A. (Tumesa), Zalaín Transformados, S.A. Mieres Tubos, S.A. y Perfiles de Precisión, S.A. Y fuera de España cuenta con las filiales Tubes de Fresnoy y Lorraine Tubes (Francia), Industube (Marruecos), Alessio Tubi (Italia), SRW (Alemania) y Longtain (Bélgica).

**Productos:** su catálogo de productos para el sector de la construcción y la obra pública y civil incluye tubo estructural, tubo de acero inoxidable, tubo de conducción, tubo perfilado, tubo de carpintería, perfiles abiertos, tubo calibrado, tubo de precisión, equipamiento y seguridad vial, etc.

Email:  
Web: [www.condesa.com](http://www.condesa.com)

MARCAS: DIRECTOR GENERAL: ALVAREZ, CRISTOBAL.



**Actividad principal:** empresa dedicada a la fabricación y comercialización de puertas y soluciones para logística. La compañía forma parte del grupo sueco Cardo AB. En nuestro país, tiene sus oficinas centrales en Rivas-Vaciamadrid (Madrid) y dispone de instalaciones productivas en la localidad barcelonesa de Parets del Vallès, dedicadas a la fabricación de productos de la línea de 'docking'. Cuenta con una red compuesta por 12 comerciales y 42 técnicos que dan cobertura a toda la geografía española.

**Productos:** ofrece equipos de carga y descarga para el sector industrial, contando en su catálogo con rampas, puertas (seccionales, rápidas, plegables, de grandes dimensiones...), plataformas elevadoras, abrigos de estanqueidad, túneles de carga, etc., así como servicio postventa.

Email: [atencioncliente@crawfordcombursa.com](mailto:atencioncliente@crawfordcombursa.com)  
Web: [www.crawfordcombursa.com](http://www.crawfordcombursa.com)

MARCAS: CRAWFORD  
CRAWFORD COMBURSA  
MEGADOOR  
DIRECTOR GENERAL: MUÑOZ, FERNANDO / DIRECTOR COMERCIAL: SANTOS, VITOR / DIRECTOR DE OPERACIONES: GIL, DAVID / DIRECTOR FINANCIERO: FERNANDEZ, TOMAS.



**Actividad principal:** empresa dedicada a la fabricación y comercialización de perfiles, paneles y chapa para fachadas y cubiertas. Forma grupo con Curbiperfil, S.A., con la que comparte instalaciones en Alagón. En dicha localización, la compañía cuenta con dos factorías, a las que se suman dos más en Teruel y Figueruelas (Zaragoza). Asimismo, dispone de delegaciones comerciales en Madrid, Barcelona, Valencia, Zaragoza, Bilbao y Pontevedra.

**Productos:** su catálogo incluye paneles aislantes para cubiertas y fachadas, paneles aislantes decorativos, perfiles de cerramiento, bandejas y curvados, perfiles estructurales, perfiles especiales, forjado colaborante, rematería y complementos.

Email: [curbimetal@curbimetal.com](mailto:curbimetal@curbimetal.com)  
Web: [www.curbimetal.com](http://www.curbimetal.com)

MARCAS: CURBIMETAL  
CURBIPERFIL  
DIRECTOR GENERAL: USON, JAVIER / DIRECTOR COMERCIAL: PALACIO, JAVIER / DIRECTOR TÉCNICO: AZCARATE, IGNACIO.



**Actividad principal:** sucursal en España de la empresa belga Deceuninck. Se dedica a la importación y comercialización de los productos de perfilera de PVC fabricados por su matriz. En 2008 se trasladó a las actuales instalaciones en Borox (Toledo), donde dispone de 22.000 metros cuadrados de superficie industrial.

**Productos:** ofrece una amplia gama de perfiles de PVC para puertas (osciloparalelas y plegables) y ventanas (sistemas practicables y correderas), así como cajones de persiana, mallorquinas, perfiles para falso techo, muros cortina, revestimientos de interior y exterior, invernaderos, etc.

Email: [info@deceuninck.es](mailto:info@deceuninck.es)  
Web: [www.deceuninck.es](http://www.deceuninck.es)

MARCAS: DECEUNINCK  
ZENDOW  
INOUTIC  
THYSSEN  
BEEBO  
TWINSON  
ELITE  
CARINA  
DIRECTOR GENERAL: ESCOBAR MORILLOS, ANTONIO / DIRECTOR COMERCIAL: GISMERA, JOSE MIGUEL / DIRECTOR TÉCNICO: ALCAINA, RAUL / DIRECTOR DE MARKETING: RODRIGUEZ, MANUEL.



**DIERRE HISPANICA, S.A.**

CTRA. MADRID-CARTAGENA,  
KM 436  
30319 SANTA ANA  
MURCIA  
Tel. 968169048  
Fax. 968169715

MARCAS:  
DIERRE  
PORTEDI  
ATRA  
WILAB  
SPACE

**Actividad principal:** filial en España de la empresa italiana Dierre. La compañía está especializada en la producción de puertas acorazadas, puertas de seguridad, cerraduras y cajas fuertes. La sociedad española se dedica a la comercialización de los productos fabricados por su matriz, fundada en 1975 y que tiene presencia en Portugal y Polonia, además de en Italia y en nuestro país.

**Productos:** ofrece puertas de seguridad, puertas acorazadas, puertas a prueba de fuego, cerraduras y cajas de seguridad, entre otros productos.

Email: [dierre@dierrehispanica.com](mailto:dierre@dierrehispanica.com)  
Web: [www.dierre.es](http://www.dierre.es)

DIRECTOR GENERAL: AUDISIO, FLAVIO.



**DOVAL BUILDING, S.A.**

C/. ORENSE, 58 - 10º B  
28020 MADRID  
MADRID  
Tel. 915981130  
Fax. 915567830

MARCAS:  
ANTERO  
BELLACER  
DOVAL BUILDING  
GRUPSIDER  
HIANSIA  
HIERROS BARCELONA  
HIERROS DEL MEDITERRANEO  
IVSA  
PROSIDMED

**Actividad principal:** empresa integrada en el grupo Hiemesa, que aglutina a varias compañías del sector siderometalúrgico, con presencia en España, Portugal, Andorra y Portugal. Doval Building está especializada en la instalación, montaje y proyectos 'llave en mano' para todo tipo de cubiertas y fachadas, utilizando tanto productos de fabricación propia del grupo, como de otros fabricantes.

**Productos:** ofrece sistemas de fachada y cubierta tanto para edificaciones industriales como para edificios de oficinas, colegios, hoteles, instalaciones deportivas, aeropuertos, hospitales, hoteles, centros penitenciarios, edificios de viviendas, etc.

Email: [centro@dovalbuilding.com](mailto:centro@dovalbuilding.com)  
Web: [www.hiansa.com](http://www.hiansa.com)

DIRECTOR GENERAL: GONZALEZ ROMAN, SERAFIN.



**ECLISSE IBERIA, S.L.**

C/. BELLMUNT, 24-26  
08580 SAINT QUIRZE  
DE BESORA  
BARCELONA  
Tel. 902550878  
Fax. 902550879

MARCAS:  
ECLISSE

**Actividad principal:** filial española de la empresa italiana homónima, compañía creada en 1989 y dedicada a la fabricación de contramarcos para puertas correderas y empotrables. Su matriz goza de una gran implantación en el país transalpino, además de distribuir sus productos por toda Europa y los principales países del resto del mundo. La filial nacional se fundó en 2007, fruto de la colaboración de Eclisse y su distribuidor local, BMV, S.L. Su red de delegaciones se completa con filiales en Francia, Polonia, Austria, República Checa, Eslovaquia, Alemania y Brasil.

**Productos:** ofrece una amplia gama de sistemas para puerta corredera (normal, unilateral, circular, etc.), así como accesorios (cierre automático, motorización, sincronización...) y complementos (puertas, herrajes, molduras, etc.).

Email: [eclisse@eclisse.es](mailto:eclisse@eclisse.es)  
Web: [www.eclisse.es](http://www.eclisse.es)

GERENTE: BAYES, ALEIX / GERENTE: BAYES, MIREIA.



**EINVEG, S.A.**

C/. ROSA DE LIMA, 1 BIS.  
EDIFICIO ALBA  
28290 LAS MATAS  
MADRID  
Tel. 916306113  
Fax. 916303435

MARCAS:

**Actividad principal:** empresa creada en 1993, especializada en la edificación y promoción de edificios industriales y comerciales. Einveg ofrece soluciones 'llave en mano' adaptadas a las necesidades específicas de sus clientes. Cuenta con una plantilla de 44 trabajadores.

**Productos:** la compañía proporciona a sus clientes soluciones 'llave en mano', lo que incluye tanto el diseño, como la proyección, asesoramiento (técnico, financiero, comercial y jurídico) y montaje de estructuras modulares. Estas ejecuciones tienen acogida tanto en entornos industriales (factorías, naves de almacén, centros logísticos, etc.) como en edificios de oficinas.

Email: [einveg@einveg.com](mailto:einveg@einveg.com)  
Web: [www.einveg.com](http://www.einveg.com)

DIRECTOR GENERAL: VEGA VELAZQUEZ, JOSE MANUEL / DIRECTOR COMERCIAL: VEGA VELAZQUEZ, ANASTASIO.




**EMC INTERNACIONAL, S.L.**

SANTA MARIA, 19  
28229 VILLANUEVA DEL  
PARDILLO  
MADRID  
Tel. 918123001  
Fax. 918123006

MARCAS:  
INTERPANE  
BGT BISSCHOF  
BRAKEL ATMOS  
OCTATUBE  
INTERVER  
CAD-PLAN

**Actividad principal:** empresa dedicada a la construcción de fachadas envolventes. Su objetivo lo consigue mediante la representación oficial de empresas internacionales de varios sectores de este tipo de construcción.

**Productos:** la compañía ofrece un amplio catálogo de vidrios de control solar 'Interpane' (vidrio de capa 'Ipasol', 'Ipasol Bright' e 'Iplus-e', vidrio decorativo con serigrafía 'Ipatchrome Design', vidrio laminado de privacidad 'Ipaview CF' y vidrio de seguridad 'Ipsafe'). Completa su catálogo con productos de las marcas 'BGT' (serigrafía 'Bi-Color' y vidrio laminado con mallas metálicas 'Bi-Vision'), 'Octatube' (fachadas tensadas), 'Brakel Atmos' (lucernarios), 'Interver' (vidrio contra incendios) y 'Cad-Plan' (programas informáticos para el cálculo de perfiles).

Email: [info@emc-internacional.com](mailto:info@emc-internacional.com)  
Web: [www.interpane.com](http://www.interpane.com)

GERENTE: MEIMA, HENDRIK JAN / ARQUITECTO: FERNANDEZ ALAMO, IVAN.


**EMKA MANUFACTURING, S.A.**

LUXEMBURGO, 24  
28670 VILLAVICIOSA DE ODON  
MADRID  
Tel. 916169981  
Fax. 916169982

MARCAS:  
SWISSPEARL

**Actividad principal:** empresa dedicada a la comercialización y suministro de sistemas para fachada arquitectónica. El apoyo a la ingeniería de la fachada ventilada forma parte de su actividad como valor añadido a la propia comercialización. La compañía es partner dedicado de la empresa Suiza Eternit CH, que fabrica el panel de alta calidad 'Swisspearl' para revestimiento de fachadas. La empresa suiza dispone de capacidad de fabricación anual de más de 1,5 millones de metros cuadrados de paneles en más de 300 variedades. En 2010, suministró cerca de un millón de metros cuadrados entre los 72 países de todo el mundo en los que está presente.

**Productos:** ofrece soluciones de fachada arquitectónica a partir de láminas de gran tamaño de material compuesto de cemento, disponible en múltiples acabados.

Email: [sac@emkamf.es](mailto:sac@emkamf.es)  
Web: [www.emkamf.es](http://www.emkamf.es)

DIRECTOR GENERAL: ARROYO MANSERA, EMILIO / DIRECTOR TÉCNICO: NAVARRO GONZALEZ, FRANCISCO.


**ESMO IBERICA, S.A.**

C/. FELIPE II, 96  
08027 BARCELONA  
BARCELONA  
Tel. 933490066  
Fax. 934081813

MARCAS:  
ESMO IBERICA

**Actividad principal:** empresa especializada en la fabricación e instalación de escaleras de emergencia metálicas modulares, torres de vigilancia contra incendios en bosques y marquesinas metálicas modulares para aparcamientos. Dispone de capacidad para producir 800 plantas de escalera anuales.

**Productos:** la compañía ofrece escaleras modulares adaptables y de fácil montaje. Dispone de referencias helicoidales (caracol) o rectas y también abatibles con mecanismo hidráulico, con gran variedad de modelos. Además, las escaleras pueden ser revestidas de diversos materiales si se desea (vidrio, policarbonato, chapa perforada, chapa sándwich, celosía, tableros de resinas polifenólicas, etc.).

Email: [bcn@esmoiberica.com](mailto:bcn@esmoiberica.com)  
Web: [www.esmoiberica.com](http://www.esmoiberica.com)

DIRECTOR GENERAL: DE VARGAS, FRANCISCO / DIRECTOR TÉCNICO: TARROS, LUIS.


**ESPAI OBERT SISTEMAS, S.L.**

P.I. SERRALLO, NAVE 36  
12100 GRAO DE CASTELLON  
CASTELLON  
Tel. 964737016  
Fax. 964737184

MARCAS:  
ESPO  
COBERTECNIC  
MOVIGLASS

**Actividad principal:** empresa dedicada al desarrollo y fabricación de sistemas de carpintería y protección solar especiales, con una experiencia de más de 30 años de actividad en el sector. Cuenta con una red de instaladores especializados en sus productos, llamada 'Alu Red'.

**Productos:** su catálogo está conformado por cerramientos plegables de aluminio (11 series con opción a marco inferior empotrado, superpuesto, con rodadura inferior o marco empotrado de acero inoxidable), techos móviles de aluminio (manuales o automáticos; de policarbonato, celular, panel sándwich o vidrio de cámara) y cerramientos deslizantes de cristal (dos series distintas).

Email: [info@espaisistemas.es](mailto:info@espaisistemas.es)  
Web: [www.espaisistemas.es](http://www.espaisistemas.es)

GERENTE: BEREDAS VELAZQUEZ, FRANCISCO.


**EURALEX, S.L.**

P.I. ANTEQUERA - C/. CUEVA  
VIERA, 17  
29200 ANTEQUERA  
MALAGA  
Tel. 952703243  
Fax. 952703731

MARCAS:  
EURALEX

**Actividad principal:** empresa dedicada a la producción de perfiles de aluminio extrusionado, lacado y anodizado, rotura de puente térmico y mecanizado. La compañía dispone de unas instalaciones productivas de 15.000 metros cuadrados, de los que 12.000 metros cuadrados están construidos. Su negocio se reparte a partes iguales entre las producciones de carpintería metálica y las destinadas a la industria y agricultura. La empresa forma grupo con la fabricante de perfilaría de gran formato Alcati Extrusions, S.L., Anodizados La Carolina, S.A. y las distribuidoras Perfiles Marín, S.L., Comercial de Metales Málaga, S.L. y Comercial de Metales Mijas, S.L.

**Productos:** ofrece soluciones de perfilaría para la edificación, industria y agricultura.

Email: [euralex@euralex.es](mailto:euralex@euralex.es)  
Web: [www.euralex.es](http://www.euralex.es)

DIRECTOR GENERAL: MORILLA SOTO, JOSE LUIS / DIRECTOR COMERCIAL: RODRIGUEZ, EDUARDO.


**EURONIT FACHADAS Y CUBIERTAS, S.L.**

PARQ. EMP. PORTILLO - POL. 5,  
PARC. 3-4. CTRA.  
CL-601, KM 21  
47160 PORTILLO  
VALLADOLID  
Tel. 901502085  
Fax. 983558520  
MARCAS:  
EURONIT  
HIDROPANEL  
DURIPANEL  
NATURVEN  
AGROTHERM  
NATURTHERM

**Actividad principal:** empresa dedicada a la comercialización y distribución de soluciones de cerramiento para fachadas y cubiertas. La compañía forma parte del grupo multinacional Etex, con presencia en varios países de todo el mundo.

**Productos:** en su catálogo incluye paneles para fachadas ventiladas y de decoración de interiores (alta y media densidad), paneles para construcción en seco (tabiquería, cerramientos exteriores, tablero técnico de madera-cemento), paneles y placas para cubiertas (perfil curva y mixto, etc.), tejas (mixta, marsella y curva), cubiertas para naves, iluminación natural e impermeabilización, sistemas de ventilación y otros productos (aislantes acústicos, geotextiles, drenantes, depósitos, tubos, etc.).

Email: [consulta@euronit.es](mailto:consulta@euronit.es)  
Web: [www.euronit.es](http://www.euronit.es)

DIRECTOR GENERAL: FERNANDEZ SAN MIGUEL, CARLOS / DIRECTOR COMERCIAL: RODRIGUEZ ALCUBILLA, FRANCISCO JAVIER (CUBIERTAS) / DIRECTOR COMERCIAL: BASSA PARADELL, RAMON (FACHADAS).


**EUROPERFIL, S.A.**

AVENIDA GRAN VIA, 179  
08908 L'HOSPITALET DE  
LLOBREGAT  
BARCELONA  
Tel. 932616300  
Fax. 932616338

MARCAS:  
EUROPERFIL

**Actividad principal:** empresa dedicada a la producción de perfiles, chapas y paneles de cerramiento. Dispone de centros productivos en Cervera (Barcelona) y Villaluenga de la Sagra (Toledo), sumando más de 40.000 metros cuadrados de instalaciones fabriles. Además, dispone de delegaciones comerciales y representantes distribuidos por toda la geografía española. La compañía está participada por Acieroid, S.A., integrada en el grupo Bouygues, y Arcelor Construction France, S.A., que forma parte de Arcelor Mittal.

**Productos:** ofrece perfiles para cubierta, fachada, forjado y encofrado, paneles sándwich, remates, revestimientos y otros accesorios metálicos.

Email: [comercial@europerfil.es](mailto:comercial@europerfil.es)  
Web: [www.europerfil.es](http://www.europerfil.es)

DIRECTOR GENERAL: MARORELL GONZALEZ, ENRIQUE / DIRECTOR INDUSTRIAL: GUAL, JOSE MARIA / DIRECTOR COMERCIAL: GARGANTILLA, ALFREDO.


**EXL QUINTAGLASS, S.L.**

C/. LA PICARAÑA, S/N  
15982 PADRON  
LA CORUÑA  
Tel. 981803011  
Fax. 981803094

MARCAS:  
EXL

**Actividad principal:** empresa dedicada a la producción de perfilaría de aluminio. Encabeza el grupo Exlabesa, que se completa con Quintastone, S.A. y Aluminios Padrón, S.A. Dispone de 12 prensas de extrusión (de 1.300 a 6.500 toneladas de presión) y tiene una capacidad de producción anual de 90.000 toneladas, más de 15.000 perfiles al año. Además de sus naves en Galicia, dispone de almacenes en Cataluña, Valencia, Andalucía, Asturias y Castilla y León, así como múltiples delegaciones. Fuera de nuestro país, dispone de filiales con factoría propia en Reino Unido, Marruecos y Polonia y delegaciones en la mayor parte de Europa Occidental.

**Productos:** ofrece perfilaría de aluminio extrusionado, lacado y anodizado, incluyendo soluciones con rotura de puente térmico.

Email: [exlabesa@exlabesa.com](mailto:exlabesa@exlabesa.com)  
Web: [www.exlabesa.com](http://www.exlabesa.com)

GERENTE: QUINTA CORTIÑA, FRANCISCO.






**EXTRUIDOS DEL ALUMINIO, S.A.**

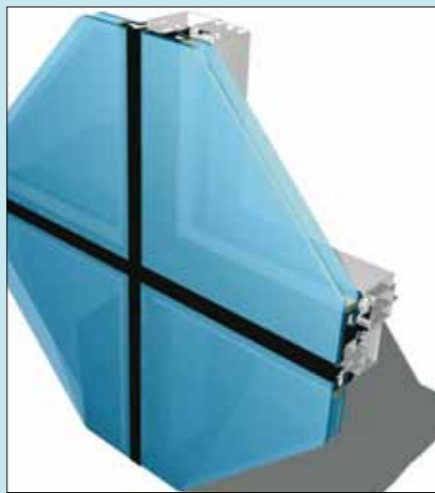
PARQUE EMPRESARIAL  
CAMPOLLANO - C/. A, 24  
02007 ALBACETE  
ALBACETE  
Tel. 967216662  
Fax. 967218048

**Actividad principal:** empresa dedicada a la extrusión de aluminio. Cuenta con una de las gamas de perfiles de aluminio más amplias del mercado, con soluciones tanto para la industria como para la edificación. Dispone de unas instalaciones de más de 40.000 metros cuadrados en las que alberga cinco prensas de extrusión, una planta de lacado vertical, dos plantas de anodizado, una de efecto madera y otra de rotura de puente térmico. Opera con el nombre comercial Extrual.

**Productos:** además de una amplia catálogo de perfilería con aplicación industrial, ha desarrollado una completa gama de series propias de carpintería, que se comercializan bajo la marca 'Extrual Sistemas'. Ofrece soluciones para cualquier necesidad: correderas y practicables con y sin RPT, sistemas de muro cortina, celosías fijas y orientables, mallorquinas y barandillas, etc.

Email: [extrual@extrual.com](mailto:extrual@extrual.com)  
Web: [www.extrual.com](http://www.extrual.com)

DIRECTOR GENERAL: SANJOSE MARTINEZ, FRANCISCO JAVIER / DIRECTOR COMERCIAL: LOMBARDIA, EMILIO.



MARCAS:  
EXTRUAL


**EXTRUPERFIL, S.A.**

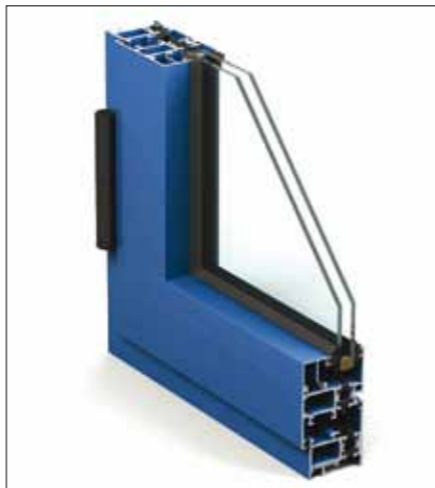
CTRA. N-IV MADRID-CADIZ,  
KM 552,6  
41700 DOS HERMANAS  
SEVILLA  
Tel. 954919999  
Fax. 954727272

**Actividad principal:** empresa nacida en la década de los setenta, dedicada a la producción de perfiles de aluminio mediante extrusión. Cuenta con unas instalaciones productivas de 50.000 metros cuadrados, en la que alberga cuatro prensas de extrusión (1.300, 1.600, 1.800, 2.200 toneladas), 3 plantas de lacado y anodizado, 2 líneas de acabado madera, varias líneas de mecanizado, fabricación de rotura de puente térmico y laboratorios de control de calidad y ensayo. Además, forma grupo con la distribuidora de Proveedora de Aluminio, S.A., conglomerado de empresas con sede central en Sevilla.

**Productos:** ofrece soluciones de perfilería para carpinterías abisagradas y correderas, fachadas (muro cortina) y cubiertas y otros productos, como mallorquinas.

Email: [comercial@extruperfil.es](mailto:comercial@extruperfil.es)  
Web: [www.extruperfil.es](http://www.extruperfil.es)

GERENTE: GUTIERREZ RUBIO, MIGUEL / DIRECTOR DE COMPRAS: LOPEZ GUTIERREZ, FRANCISCO MANUEL.



MARCAS:  
EXTRUPERFIL


**EXTRUSIONADOS GALICIA, S.A.**

CAMPAÑA, S/N. APDO. 51  
36645 VALGA  
PONTEVEDRA  
Tel. 902457250  
Fax. 986556439

**Actividad principal:** fabricante de perfiles de aluminio. Opera con el nombre comercial Extrugasa y lidera el grupo homónimo, que se completa con Extrugasa Transformación, S.A., Extrugasa Internacional, S.A. y la mayorista Galipan, S.A. Dispone de unas instalaciones de 85.000 metros cuadrados, asentadas sobre una parcela de 125.000 metros cuadrados, en las que en verano de 2009 puso en marcha una nueva planta de lacado. El 60% de su facturación va a parar al sector de la construcción. Asimismo, exporta cerca de un 35% de su producción a Francia, Portugal, Reino Unido, Alemania e Iberoamérica.

**Productos:** ofrece perfiles para carpintería de corredera, abatible, plegable, osciloparalela, proyectante-basculante, soluciones para fachadas ligeras y control solar, así como perfiles industriales.

Email: [info@extrugasa.com](mailto:info@extrugasa.com)  
Web: [www.extrugasa.com](http://www.extrugasa.com)

DIRECTOR GENERAL: QUINTA CORTIÑAS, ANDRES / DIRECTOR COMERCIAL: COUTO, MARCOS / DIRECTOR TÉCNICO: CASTRO, JUAN.



MARCAS:  
EXTRUGASA


**FAC SEGURIDAD, S.A.**

P.I. MONTE BOYAL - AV.  
CONSTITUCION. PARC. 108-112  
45950 CASARRUBIOS DEL MONTE  
TOLEDO  
Tel. 918183144  
Fax. 918183143

**Actividad principal:** empresa fundada en 1931, dedicada a la fabricación de elementos de seguridad como cerrojos, candados, etc. En su sede de Casarrubios del Monte (Toledo), dispone de unas instalaciones de 10.000 metros cuadrados. Sus productos se distribuyen tanto en el canal distribución (detallistas, grandes almacenes, cooperativas, grupos de compra, especialistas de bricolaje...) como a profesionales. Tiene presencia en más de 40 países.

**Productos:** en su catálogo se incluyen cerrojos, cerraduras, y candados. Además, completa su oferta con recintos acorazados, mobiliario urbano de seguridad y cajas de caudales.

Email: [fac-comercial@fac-seguridad.com](mailto:fac-comercial@fac-seguridad.com)  
Web: [www.fac-seguridad.com](http://www.fac-seguridad.com)

DIRECTOR GENERAL: ESTEPA RODRIGUEZ, ANTONIO / DIRECTOR COMERCIAL: MARCOS, ANDRES.



MARCAS:  
FAC SEGURIDAD



NUEVA SERIE E-75:

# Nuestro mejor lado

Ventana, balconera y puerta corredera perimetral con rotura de puente térmico. **Novedoso y exclusivo** sistema de cruce central de corte recto, que **simplifica el montaje**. Una serie que permite **reducir tiempos y mecanizados** y aumentar la superficie acristalada.

- ▶ Marcos de 80 mm y hojas de 32 mm
- ▶ Permeabilidad al aire: CLASE 4
- ▶ Resistencia al viento: CLASE C5
- ▶ Estanqueidad al agua: CLASE 7A
- ▶ Coeficiente de transmisión térmica UH = 1,9 W/m<sup>2</sup>K



[www.extrual.com](http://www.extrual.com)

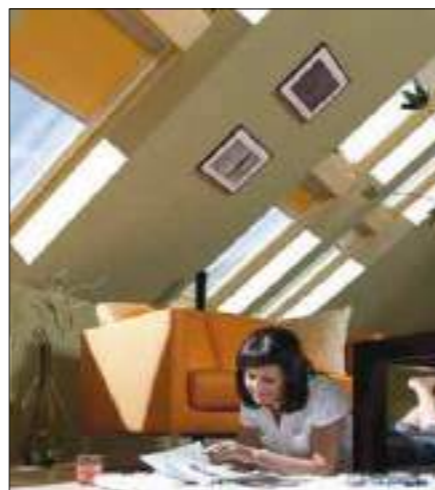


**Actividad principal:** filial española del grupo polaco Fakro, dedicado a la fabricación de ventanas para tejados. Actualmente, cuenta con 7 fábricas, con una superficie productiva de más de 100.000 metros cuadrados. Dispone de una red de distribución internacional, en la que se integran varias filiales comerciales repartidas por todo el mundo, localizadas en Alemania, Italia, Austria, Holanda, Hungría, Ucrania, Eslovaquia, Gran Bretaña, Holanda, Rusia, Francia, Estados Unidos y China, además de en España.

**Productos:** en su catálogo se incluyen ventanas para tejado, tapajuntas, accesorios interiores y exteriores (toldillos, persianas, cortinas, venecianas, mosquiteras), varillas, cerrojos y motores, lucernarios, escaleras escamoteables y paneles solares.

Email: [comercial@fakro.es](mailto:comercial@fakro.es)  
Web: [www.fakro.es](http://www.fakro.es)

MARCAS: FAKRO  
DIRECTOR GERENTE: MERINO GONZALEZ, SALVADOR / DIRECTOR COMERCIAL: VALLES, URBANO.



**Actividad principal:** suministro y montaje de acero para estructuras de hormigón armado (ferralla), con más de cincuenta años de experiencia en el sector. Dispone de unas instalaciones de 55.000 metros cuadrados (y otros 10.000 metros cuadrados más de parcela) en su sede de Abrera (Barcelona). Además, cuenta con otras dos plantas de producción en Valencia y Polonia. Cuenta con una capacidad productiva superior a 250.000 toneladas anuales.

**Productos:** ofrece soluciones de ferralla para hormigón, tanto para pilotes como para vigas, pilares, dovelas, pantallas, así como productos estándar, como bobinas de acero, mallazo estándar, celosías o acero en rama y productos preformador a medida.

Email: [ferroberica@ferroberica.com](mailto:ferroberica@ferroberica.com)  
Web: [www.ferroberica.com](http://www.ferroberica.com)

DIRECTOR GENERAL: AYORA BRIUX, ALBERT.



**Actividad principal:** filial española del grupo italiano Savio. Dicho conglomerado, cuyos orígenes se remontan a 1889, se dedica a la producción de accesorios para cerramientos de aluminio, contando con una amplia implantación tanto en Europa como en el resto del mundo, con presencia en más de 60 países. El grupo tiene instalaciones fabriles en Chiusa San Michele, Sant Antonino de Susa y Trieste (Italia) y en Castellar del Vallès (Barcelona).

**Productos:** ofrece todo tipo de accesorios para cerramientos de aluminio, como manillas, bisagras, cremonas, pasadores, escuadras, sistemas antipánico, placas antipalanca, etc.

Email: [finestra@finestra.es](mailto:finestra@finestra.es)  
Web: [www.savio.it](http://www.savio.it)

DIRECTOR GERENTE: CROSETTI, ROMANO / DIRECTOR COMERCIAL: SALVADORS, ANTONIO.



**Actividad principal:** empresa especializada en la producción y comercialización de aceros para armar hormigón, con más de 30 años de presencia en el sector. La compañía dispone de instalaciones productivas en las localidades sevillanas de Dos Hermanas y Alcalá de Guadaíra, así como en Alicante. Cuenta con una plantilla de alrededor de 45 empleados.

**Productos:** entre los productos ofrecidos por la compañía se encuentran barras de corrugado redondo, mallas electrosoldadas de alambre corrugado (en medidas estandarizadas o especiales bajo pedido), armaduras en celosía de alambre corrugado (incluidas armaduras especiales bajo pedido), tubos (cuadrados, redondos y rectangulares) y chapas (perfiladas, lacadas, galvanizadas, etc.).

Email: [gpventas@gpacero.es](mailto:gpventas@gpacero.es)  
Web: [www.gpacero.es](http://www.gpacero.es)

DIRECTOR GERENTE: MUÑOZ, FELIPE.



**GIESSE GROUP IBERIA, S.A.**

P.I. LES GRASES -  
C/. CONSTITUCIO, 76  
08980 SANT FELIU DE  
LLOBREGAT  
BARCELONA  
Tel. 936853880  
Fax. 936850261

MARCAS:  
GIESSE

**Actividad principal:** delegación comercial en España de GSC International, SpA, sociedad que reúne la actividad de todas las empresas del grupo italiano Giesse. La empresa española se encarga de comercializar los herrajes de apertura fabricados por su matriz. El conglomerado tiene plantas de producción en Italia y Argentina, así como filiales comerciales en Francia, Grecia, Rusia, Estados Unidos, Dubai, India, China y Brasil. Su facturación anual se sitúa en torno a los 100 millones de euros y cuenta con una plantilla de más de 500 trabajadores.

**Productos:** en su catálogo incluye mecanismos de apertura para puertas y ventanas de aluminio, bien sean sistemas practicables, oscilobatientes, de corredera, osciloparalelos, de corredera elevable, puertas de tipo libro, etc.

Email:  
Web: [www.giesse.es](http://www.giesse.es)

DIRECTOR GENERAL: MARTORELL, ANTONIO.



**GIMENEZ GANGA, S.L.U.**

P.I. EL CASTILLO - C/. ROMA, 4  
03630 SAX  
ALICANTE  
Tel. 965474050  
Fax. 965474563

MARCAS:  
GIMENEZ GANGA  
REGUSOL  
SAXUN  
SANALUZ  
TOLSAX  
MOSQUISAX  
SAJONIA

**Actividad principal:** cabecera del grupo homónimo, dedicado a la fabricación de persianas, puertas enrollables y seccionales y otros productos. Dispone de una red de delegaciones con presencia en Málaga, Granada, Yuncos (Toledo), Benissalem (Balears), Navalmoral de la Mata (Cáceres), Aldeamayor de San Martín (Valladolid), Tauste (Zaragoza), Campo de Criptana y Malagón (Ciudad Real), Úbeda (Jaén), Prendes-Carreño (Asturias), Terrasa (Barcelona) y Mombriol (Tarragona). En el extranjero, cuenta con oficinas comerciales en Grecia, Portugal, Turquía, México, Argentina y Brasil.

**Productos:** ofrece persianas, puertas enrollables y seccionales, cajones de persiana, compactos, cortinas, mosquiteras, celosías, sistemas de seguridad, lamas, guías, automatismos, productos de decoración de interior, celosías y mallorquinas.

Email: [info@gimenezganga.com](mailto:info@gimenezganga.com)  
Web: [www.gimenezganga.com](http://www.gimenezganga.com)

DIRECTOR GENERAL: GIMENEZ BARCELO, PEDRO / DIRECTOR COMERCIAL: GIMENEZ BARCELO, JUAN PASCUAL / JEFE DE MARKETING: BERNABE, FRANCISCO.



**GRUPO DTI**

PROLOGIS PARK - C/. TINTS, 2.  
ESQ. AVDA. MARINA  
08830 SANT BOI DE  
LLOBREGAT  
BARCELONA  
Tel. 934787848  
Fax. 934786112

MARCAS:  
DTI  
SOLARCHECK  
SOLAR SHIELD  
GRAFFITIGARD  
DECOGARD

**Actividad principal:** grupo dedicado a la importación, venta, distribución e instalación de láminas de protección solar y seguridad para acristalamientos de edificios, así como sistemas de impermeabilización. Está conformado por DTI, S.A. (protección solar), DTI Solar Control, S.L.U. (instalación de productos de protección solar), Nuevas Técnicas Impermeabilizantes, S.L. -NTI- (sistemas de impermeabilización), Quimigroup, S.L. (productos de impermeabilización de cubiertas y fachadas) y DTI Diseño y Protección, S.L. (protección solar para vehículos).

**Productos:** ofrece soluciones para protección solar en edificios (láminas de protección solar y seguridad, láminas para cortinas, estores y cortinas de lamas verticales, lacs para protección de cubiertas y lucernarios) e impermeabilización de cubiertas y fachadas.

Email: [dti@grupodti.com](mailto:dti@grupodti.com)  
Web: [www.grupodti.com](http://www.grupodti.com)

DIRECTOR GERENTE: LOPEZ MENDEZ, JOSE.



**GRUPO EMPRESARIAL AFER, S.L.**

BARRIO BAÑALES, 12  
48530 ORTUUELLA  
VIZCAYA  
Tel. 946354840  
Fax. 946354837

MARCAS:

**Actividad principal:** sociedad holding de Grupo Afer. El conglomerado engloba Fonorte Empresa Constructora, S.A. (obra civil y edificación), In Situ Estructuras de Hormigón, S.L., Santanderina de Hormig. y Estruct. S.L., Horfer Estruct. de Horm., S.L., Cashor Estruct. de Horm., S.L., Guihor Estruct. de Horm., S.L., Arhor Estruct. de Horm., S.L., Estruct. de Horm. Reylam, S.L. (instaladoras de estructuras de hormigón que conforman la división 'Afer In Situ'), Prefab. Prelan, S.L. (prefabricados de hormigón), Burdilán, S.A. (fabricante de acero corrugado y ferralla y comercializadora de prefab. de horm.), Afer Dockia, S.L. (obra marítima), Printec Ingeniería Técnica, S.L. (cálculo de estructuras) y Afer Bombeos (bombeo de hormigón).

**Productos:** ofrece soluciones de construcción, prefabricados y ferralla.

Email: [info@grupoafer.com](mailto:info@grupoafer.com)  
Web: [www.grupoafer.com](http://www.grupoafer.com)

PRESIDENTE: FERNANDEZ FERNANDEZ, ANTONIO / GERENTE: IBARLUCEA, TOMAS.




**GRUPO FOLCRA EDIFICACION, S.A.**

CAMINO CAN BROS  
08760 MARTORELL  
BARCELONA  
Tel. 937754051  
Fax. 937753761

**Actividad principal:** empresa dedicada al diseño, fabricación y montaje de muros cortina y fachadas ligeras, recubrimiento de fachadas y lucernarios, así como carpintería de aluminio. En su sede, dispone de unas instalaciones con 15.000 metros cuadrados de superficie construida. Además, cuenta con una delegación comercial en Madrid. En el extranjero, posee la filial Folcrá Beach, sita en Abu Dabi y que desarrolla sus actividades en la zona de Oriente Próximo, así como una planta productiva en Polonia.

**Productos:** ofrece todo tipo de soluciones para la instalación de fachadas ligeras, muros cortina y carpintería de aluminio en edificios singulares.

Email: [info@folcra.com](mailto:info@folcra.com)  
Web: [www.folcra.com](http://www.folcra.com)

GERENTE: GRAU IGLESIAS, SERGIO.


**GRUPSA**

CTRA, M-404, KM 20  
28971 GRIÑÓN  
MADRID  
Tel. 902133903  
Fax. 902134903

**Actividad principal:** grupo fundado en 1967, centrado en el diseño, fabricación y servicio posventa de sistemas de puertas peatonales, manuales y automáticas. Se compone de 4 empresas, especializadas por áreas (mercado nacional -Grupo Metal System, S.A. y Romayo, S.A.-, internacional -Tormadoor, S.L. - y posventa -Servigroup Kira, S.L.-). Sus productos se dirigen principalmente a museos, centros de negocios, hoteles, centros comerciales, centros de transporte y telecomunicaciones, de deporte, hospitales, etc.

**Productos:** ofrece todo tipo de puertas de acceso (correderas, correderas curvadas, pivotantes, giratorias, automáticas, de hospital), arquitectura metálica (barandillas, empanelados, mamparas...), tabiques móviles acristalados, cabinas de aseo en acero inox, etc.

Email: [grupsa@grupsa.com](mailto:grupsa@grupsa.com)  
Web: [www.grupsa.com](http://www.grupsa.com)

DIRECTOR COMERCIAL: RIVERA, AURORA / DIRECTOR DE MARKETING: CABEZAS, CRISTINA.


**HERRAJES OCARIZ, S.A.**

PORTAL DE BETOÑO, 16  
01013 VITORIA-GASTEIZ  
ALAVA  
Tel. 945263400  
Fax. 945263288

**Actividad principal:** empresa dedicada a la fabricación de herrajes para puertas y ventanas, fabricados en aluminio (anodizado y rilsanizado), acero inoxidable y latón.

**Productos:** el catálogo de la compañía incluye una amplia variedad de productos, tales como manillas, pomos y tiradores para puertas y ventanas, pernos, bisagras (de seguridad, ocultas, muelle) y accesorios, herrajes para cabinas sanitarias, herrajes para puerta corredera de sobreponer, herrajes para puerta de vidrio, cerraduras (de embutir, platinum, super lock inox, multipunto, puerta corredera...), cilindros y planes de cierre, cierrapuertas (aéreos, ocultos), ayudas técnicas y dispositivos de apoyo, pictogramas de señalización, buzones de gran capacidad, accesorios de baño, etc.

Email: [ocariz@ocariz.es](mailto:ocariz@ocariz.es)  
Web: [www.ocariz.es](http://www.ocariz.es)

DIRECTOR COMERCIAL: DIAZ, LUCIA.


**HIANSÁ, S.A.**

POL. IND. DEHESA DE LAS  
CIGÜENAS. PARC. A-1  
14420 VILLA FRANCA DE  
CORDOBA  
CORDOBA  
Tel. 957198900  
Fax. 957198911

**Actividad principal:** fabricante de chapa perfilada y panel para cubierta y fachada metálica. Dispone de fábricas en Villafraanca de Córdoba y Miranda de Ebro (Burgos). Encabeza el grupo Hiemesa, que se completa con Hiansa Panel, S.A. (producción de panel para fachada y cubierta), Industrial de Viladecans, S.A (fabricante de tubos), Hierros de Barcelona, S.A. y Hierros del Mediterráneo, S.A. (comercializadoras de vigas y perfiles), y Productos Siderúrgicos del Mediterráneo, S.A. -Prosimed- (servicios y distribución). Fuera de España cuenta con las distribuidoras Bellacer (Andorra) y Antero & Cía (Portugal).

**Productos:** ofrece chapa perfilada y paneles para fachada y cubierta, paneles sándwich, forjados colaborantes y sistemas complementarios.

Email: [comercial@hiansa.com](mailto:comercial@hiansa.com)  
Web: [www.hiansa.com](http://www.hiansa.com)

DIRECTOR GENERAL: GALLEGO SOLOMANDO, ILDEFONSO / DIRECTOR COMERCIAL: GUERRERO, PILAR / DIRECTOR TÉCNICO: SECO, ENRIQUE.


**HIBERLUX IBERIA, S. L.**

P.I. LAS MONJAS - C/  
MEJORADA, 6  
28850 TORREJON DE ARDOZ

MADRID  
Tel. 912279740  
Fax. 912279782

MARCAS:  
HIBERLUX

**Actividad principal:** empresa creada en 1944, dedicada a la fabricación y montaje de grandes lucernarios y muros cortina. Dispone de nuevas instalaciones en Torrejón de Ardoz (Madrid), con 7.000 metros cuadrados entre talleres y oficinas. Entre sus obras realizadas recientemente se encuentran los lucernarios del nuevo Ayuntamiento de Madrid en el Palacio de Telecomunicaciones, la estación de tren de Puerta del Sol, el Aeropuerto Barajas T-4, el Instituto Nacional de Estadística (I.N.E.), el Palacio de Congresos y Exposiciones de Huesca o Palacio de Hielo de Jaca.

**Productos:** sus productos se realizan con perfiles de aluminio 'Hiberlux' y otras marcas ('Schüco', 'Technal'), tratándose de lucernarios y muros cortina de aluminio, acero inoxidable y vidrio y revestimiento con paneles composite.

Email: [hiberlux@hiberlux.com](mailto:hiberlux@hiberlux.com)  
Web: [www.hiberlux.com](http://www.hiberlux.com)

DIRECTOR COMERCIAL: ARRIOLA, JUAN ANTONIO / CONSEJERO TÉCNICO: FRANCH, JOSE MANUEL.


**HIERROS SANTA CRUZ SANTIAGO, S.L.**

P.I. LA PICARAÑA, S/N  
15980 PADRON  
LA CORUÑA  
Tel. 981803550  
Fax. 981803541

MARCAS:

**Actividad principal:** empresa dedicada al diseño, fabricación, comercialización y montaje de armaduras de acero para hormigón estructural, así como a la distribución de productos normalizados de acero. Tiene más de tres décadas de experiencia en el sector y forma grupo con Traferga, S.L. (montaje de ferralla) y Hierros Santa Cruz, S.L. (distribución de productos de acero).

**Productos:** la compañía ofrece ferralla para hormigón, destinada a proyectos de obra civil, edificación residencial y no residencial, con capacidad para asumir encargos para todo tipo de edificios: unifamiliares, bloques de viviendas e instalaciones industriales, edificios singulares, etc.

Email: [hscs@hierrossantacruz.com](mailto:hscs@hierrossantacruz.com)  
Web: [www.hierrossantacruz.com](http://www.hierrossantacruz.com)

GERENTE: CORES, IGNACIO.


**HIERROS Y APLANACIONES, S.A.**

P.I. CANCEIENES. APDO. 252  
33470 CORVERA  
ASTURIAS  
Tel. 985505100  
Fax. 985518319

MARCAS:  
HIASA

**Actividad principal:** opera con el nombre comercial Hiasa. La empresa fue fundada hace más de cuatro décadas y se dedica al aprovechamiento y transformación de productos siderúrgicos. Su volumen de producción se sitúa por encima de las 300.000 toneladas al año. Perteneció al Grupo Gonvarri. Dispone de unas instalaciones productivas de más de 100.000 metros cuadrados. Destina sus productos esencialmente a la industria del automóvil y del electrodoméstico, a la seguridad vial, a la energía solar y a la edificación. Éste último campo reporta alrededor de una quinta parte de su facturación.

**Productos:** para el sector de la construcción, ofrece soluciones para la fabricación y montaje de estructuras de acero, con productos como placas conformadas, perfiles abiertos y cerrados y otras aplicaciones industriales.

Email: [comercial\\_hiasa@gonvarri.com](mailto:comercial_hiasa@gonvarri.com)  
Web: [www.hiasa.es](http://www.hiasa.es)

DIRECTOR COMERCIAL: VILLAR LOPEZ, ARTURO / DIRECTOR FINANCIERO: FERNANDEZ FERNANDEZ, IGNACIO / DIRECTOR TÉCNICO: GONZALEZ IBAÑEZ, JAVIER.


**HIERROS Y TRANSFORMADOS, S.A.**

P.I. ALTO LOSAR - CAMINO  
MESA ORTIZ, S/N  
45800 QUINTANAR DE LA  
ORDEN  
TOLEDO  
Tel. 925560058  
Fax. 925564563

MARCAS:  
HIERROS Y TRANSFORMADOS

**Actividad principal:** empresa creada en 1985 y dedicada a la fabricación de chapa, perfiles, tubos y otros productos metálicos. Dispone de unas instalaciones de 36.000 metros cuadrados (sobre parcela de 125.000 metros cuadrados) en Quintanar de la Orden (Toledo) y otros 5.000 metros en Fuenlabrada (Madrid). La compañía forma grupo con la fabricante de paneles Metalpanel, S.A., ubicada también en Quintanar de la Orden.

**Productos:** ofrece perfiles metálicos abiertos (lamas) y cerrados (tubos), chapa en distintos formatos, perfiles para señalización, correas ('C' y 'Z') y remates, entre otros productos.

Email: [comercial@hierrosytransformados.com](mailto:comercial@hierrosytransformados.com)  
Web: [www.hierrosytransformados.com](http://www.hierrosytransformados.com)

DIRECTOR GENERAL: MORALES GONZALEZ, ANGEL / DIRECTOR COMERCIAL: CANO, FERNANDO.





**Actividad principal:** compañía fundada en 1986, dedicada a la fabricación de todo tipo de cierres metálicos para protección de comercios, edificios residenciales y naves industriales.

**Productos:** la empresa ofrece cierres metálicos para todos los ámbitos, incluyendo tanto cierres manuales como automáticos. Entre sus referencias se encuentran cierres de tijera o extensibles, cierres enrollables a medida (en chapa galvanizada, aluminio o acero inoxidable y con distintos acabados -aspecto original, aluminio anodizado o lacado en cualquier color de la carta RAL-) ciegos o con visibilidad, cerrajería y automatismos.

Email: [upama@upama.es](mailto:upama@upama.es)  
Web: [www.upama.es](http://www.upama.es)

GERENTE: ARAGONESES PEREZ, JOSE MARIA.

MARCAS:  
UPAMA



**Actividad principal:** empresa dedicada a la investigación, desarrollo y producción de panel sándwich para la construcción y para el sector frigorífico. Dispone de unas instalaciones productivas de 10.000 metros cuadrados, sobre parcela de 50.000 metros cuadrados, con capacidad para fabricar 4,35 millones de metros cuadrados anuales (18.000 metros cuadrados/día). Un 27% de su facturación corresponde a exportaciones a más de 20 países, entre ellos Francia, Portugal y Bélgica. Su plantilla está integrada por cerca de 70 trabajadores.

**Productos:** ofrece paneles sándwich con núcleo aislante de poliuretano o poliisocianurato para su aplicación en el cerramiento y aislamiento de edificios.

Email: [huurre@huurreiberica.com](mailto:huurre@huurreiberica.com)  
Web: [www.huurreiberica.com](http://www.huurreiberica.com)

DIRECTOR GENERAL: JORDAN, JOSEP / DIRECTOR DE OPERACIONES: PAGES, ELISENDA / DIRECTOR COMERCIAL: GARCIA, MARC.

MARCAS:  
HUURRE



**Actividad principal:** Desde 2008, es la razón social de la antigua Hydro La Roca, S.A. En el mismo año se hizo con Expral, S.A., cuya integración total en su estructura se materializó en 2009. La empresa se dedica a la extrusión de aluminio. Dispone de plantas de producción en La Roca del Vallès (Barcelona) y Pinto (Madrid), con cuatro prensas de extrusión (1.800, 2.200, 2.500 y 3.500 toneladas de presión). y capacidad para producir más de 40.000 toneladas al año. Forma parte del grupo noruego Hydro, en España a través de Hydro Sistemas, S.L. e Hydro Building Systems Alumafel, S.L. Sus productos se destinan al sector solar, transporte, automoción, edificación y aplicaciones industriales.

**Productos:** para el ámbito de la edificación, ofrece perfilera de aluminio extruido para muro cortina y sistemas de rotura de puente térmico.

Email: [extrusion.spain@hydro.com](mailto:extrusion.spain@hydro.com)  
Web: [www.hydro.com/extrusion/spain](http://www.hydro.com/extrusion/spain)

GERENTE: FUERTES ESTALLO, RAFAEL / DIRECTOR COMERCIAL: SUBIRATS, CARLES / DIRECTOR DE PRODUCCIÓN: MARTINEZ, MIRIAM (LA ROCA) / DIRECTOR DE PRODUCCIÓN: CANET, EDUARD (PINTO).

MARCAS:



**Actividad principal:** compañía dedicada a la comercialización de soluciones en aluminio para la edificación y la industria. La empresa analiza y diseña sistemas de carpintería en aluminio. La sociedad es fruto de la adquisición de Alumafel por parte del grupo noruego Hydro, proveedor de aluminio y de productos de aluminio. A esta unión, Alumafel aporta una red de seis delegaciones por toda España. El grupo también tiene presencia en España a través de Hydro Aluminium Extrusión Spain, S.A. y Hydro Building Systems, S.L.U.

**Productos:** ofrece una amplia variedad de sistemas para diversas aplicaciones, múltiples series y un extenso repertorio de colores y acabados. En su catálogo se incluyen ventanas, puertas, muro cortina, mallorquinas, contraventanas, barandillas, etc.

Email: [alumafel@alumafel.es](mailto:alumafel@alumafel.es)  
Web: [www.alumafel.es](http://www.alumafel.es)

DIRECTOR GENERAL: ATAIDE, DINIS / DIRECTOR COMERCIAL: LARRINAGA, IÑAKI / DIRECTOR INDUSTRIAL: HERNANDEZ, MANUEL / DIRECTOR DE MARKETING: JIMENEZ, PABLO.

MARCAS:  
ALUMAFEL



**HYDRO BUILDING SYSTEMS, S.L.U.**

P.I. SECTOR AUTOPISTAS - C/ DIESEL, 1  
08150 PARETS DEL VALLES  
BARCELONA  
Tel. 902222323  
Fax. 935622250

MARCAS:  
TECHNAL  
WICONA  
ALUMAFEL

**Actividad principal:** empresa dedicada al diseño y la fabricación de sistemas de carpintería de aluminio, perteneciente al grupo multinacional de matriz noruega Norsk Hydro, cuyo negocio abarca el sector de los metales, entre otros. Los sistemas de carpinterías de aluminio están englobados en la división Hydro Building Systems, de la que forman parte las marcas 'Technal', 'Wicona' y 'Alumafel'. Hydro Building Systems tiene presencia internacional y 26.000 empleados distribuidos en los cinco continentes.

**Productos:** la compañía ofrece sistemas de carpintería de aluminio (puertas y ventanas -practicables, correderas, con o sin rotura de puente térmico, etc.-), protección solar (mallorquinas, lamas, barandillas, fachadas y frentes comerciales).

Email:  
Web: [www.technal.es](http://www.technal.es)

DIRECTOR GENERAL: RIPOLL RIERA, ANGEL / DIRECTOR TÉCNICO: DALMASES, TONI / DIRECTOR DE MARKETING: LAUZERAL, CLAUDINE.



**IDEAS EN METAL, S.A.**

P.I. CAMPONES-TREMAÑES - C/ ATAUFO FRIERA "TARFE", 5  
33211 GIJON  
ASTURIAS  
Tel. 985308980  
Fax. 985308981

MARCAS:  
ESNOVARACKS  
RIVETO  
KISSMETAL

**Actividad principal:** empresa creada en 2001, dedicada al diseño, fabricación y montaje de productos metálicos, fundamentalmente en chapa y tubo y fabricados en serie. Dispone de unas instalaciones productivas de más de 24.000 metros cuadrados. La compañía suministra estructuras para seguidores solares a varias firmas del sector fotovoltaico y fototérmico.

**Productos:** ofrece estructuras espaciales para edificios industriales, deportivos, comerciales y de ocio, estructuras para instalaciones productoras de energías renovables (para paneles y colectores solares) y sistemas de almacenaje (estanterías y armarios metálicos, sistemas cantilever, etc.). Además, ofrece servicios de subcontratación en la transformación del metal (corte por láser o por chorro de agua, punzonado, soldadura robotizada...).

Email: [ideasenmetal@ideasenmetal.com](mailto:ideasenmetal@ideasenmetal.com)  
Web: [www.ideasenmetal.com](http://www.ideasenmetal.com)

CONSEJERO DELEGADO: DEL CAMPO GOROSTIDI, JUAN JOSE.



**INASUS, S.L.**

P.I. LALIN - PARCELAS A3-A4-A5  
36512 LALIN  
PONTEVEDRA  
Tel. 986787525  
Fax. 986787616

MARCAS:  
INVERT  
IMS

**Actividad principal:** la empresa se dedica al diseño, fabricación y montaje de fachadas de aluminio. Dispone de unas instalaciones de 18.000 metros cuadrados entre nave de producción y oficinas. En su factoría cuenta con una capacidad de producción anual de 100.000 metros cuadrados de muro cortina. La compañía se enmarca dentro del grupo Aurela, constituido en 1999 y conformado por otras sociedades vinculadas al sector de la construcción y la ingeniería, como Aurela Energías, Auregón Proyectos Industriales, Ibber Ingeniería y Gestión Industrial, Construziona Galicia, Metaldeza, Portadeza, Vidrogal y CT RAD.

**Productos:** la compañía ofrece soluciones para fachadas de aluminio y otras fachadas estructurales.

Email: [info@inasus.es](mailto:info@inasus.es)  
Web: [www.inasus.es](http://www.inasus.es)

DIRECTOR GENERAL: CUIÑA CRESPO, ELADIO / DIRECTOR COMERCIAL: OTERO VAZQUEZ, ARMANDO / DIRECTOR TÉCNICO: ESPINO, ANTONIO / ADJUNTO A DIRECCIÓN: CUIÑA FERNANDEZ, ALBERTO.



**INDURO S.L.**

C/ ANTEQUEIRA, S/N  
15911 ROIS  
LA CORUÑA  
Tel. 981804161  
Fax. 981804040

MARCAS:  
VEYCLA  
DUROFLEX  
DUROVEN

**Actividad principal:** empresa con más de veinte años de experiencia en la fabricación y comercialización de claraboyas y ventanas para tejados.

**Productos:** la compañía ofrece en su catálogo 3 gamas de producto para cubierta, que quedan articuladas en torno a sus distintas marcas. 'Veycla' ofrece ventanas con doble acristalamiento aislante y claraboyas, así como accesorios (persianas, cortinas enrollables y plisadas, celosías, barras telescópicas, cerraduras, motorizaciones y pulsadores, etc.). 'Duroflex' son láminas de aluminio lacado para remates de cubierta. Y los productos 'Duroven' son aspiradores y remates de chimenea.

Email: [veycla@veycla.com](mailto:veycla@veycla.com)  
Web: [www.veycla.com](http://www.veycla.com)

DIRECTOR GENERAL: BOUZAS BENTIN, JAVIER.





**Actividad principal:** compañía fundada en el año 1954, dedicada a la fabricación y comercialización de productos para protección solar, falsos techos y revestimiento de fachadas, así como celosías fotovoltaicas. Cuenta con 45.000 metros cuadrados de naves y plantas de fundición y laminación propias, así como líneas de pintado continuo. Dispone de una plantilla de 225 empleados

**Productos:** entre las referencias de su catálogo se encuentran persianas ('Supergradhermetic', 'Supercomplet', 'Superbloc', 'Alumetic', 'Gradstor 80', 'Metal-lic'), celosías ('Gradpanel' -corredoras, plegables, practicables y grandes palas- y 'Phalsol' -fijas-) techos ('Phalcel' y 'Phalplac') y revestimientos de fachadas ('Phalmur' y 'Dulmo'), así como sistemas de protección solar con paneles integrados de captación de energía solar.

Email: [info@gradhermetic.es](mailto:info@gradhermetic.es)  
Web: [www.gradhermetic.es](http://www.gradhermetic.es)

DIRECTOR GENERAL: COLOM-NOGUERA CASTELLVI, JAUME / DIRECTOR COMERCIAL: MONROS POCH, RAMON / DIRECTOR TÉCNICO: BADIA, JOSE.



**INDUSTRIAL GRADHERMETIC, S.A.E.**  
AVDA. DE BEJAR, 345  
08226 TERRASSA  
BARCELONA  
Tel. 937354408  
Fax. 937357723

MARCAS:  
ALUMETIC  
SUPERGRADHERMETIC  
METALUNIC  
GRADSTOR  
GRADPANEL  
PHALSOL

PHALCEL  
PHALPLAC  
PHALMUR  
DULMO  
PHOTOVOLTAIC



**Actividad principal:** fabricante de perfiles de aluminio extruido. Dispone de oficinas de 1.600 metros cuadrados y una factoría de 14.000 metros cuadrados (sobre parcela de 28.000 metros cuadrados donde cobija cinco prensas de extrusión (1.600 -2-, 1.800, 2.500 y 2.800 toneladas), con capacidad para producir 40.000 toneladas al año. Lidera el grupo Inalsa, que se completa con la distribuidora Aluminio y Carpintería, S.A. -Alcar- y Anodizados del Ebro, S.A. -Anesa-, con sede en Nuez de Ebro (Zaragoza), donde alberga una línea de lacado vertical (capacidad para procesar 11.000 Tm al año), otra de lacado horizontal (7.300 Tm) y una de anodizado (6.000 Tm). Además, cuenta con 15.000 metros cuadrados de almacén distribuidos por toda España.

**Productos:** ofrece perfiles lacados (incluida imitación a madera) y anodizados.

Email: [ventas@inalsa.net](mailto:ventas@inalsa.net)  
Web: [www.inalsa.net](http://www.inalsa.net)

DIRECTOR GENERAL: GIMENO HERNANDEZ, MIGUEL ANGEL.



**INDUSTRIAS ARAGONESAS DEL ALUMINIO, S.A.**

CTRA. DE COGULLADA, 31  
50014 ZARAGOZA  
ZARAGOZA  
Tel. 976472570  
Fax. 976470182

MARCAS:



**Actividad principal:** empresa dedicada a la fabricación de diversos productos de acero. Dispone de dos plantas productivas en Madrid (producción de tubos de acero y equipamiento de seguridad y galvanización), otra en Arganda del Rey -Madrid- (estructuras metálicas) y una más en Toledo (galvanización). Forma grupo con Galvanizadora Valenciana, S.A. (Galesa), de Cheste (Valencia) y Zinc Metal, S.A., de Toledo.

**Productos:** la compañía ofrece tubos de acero de precisión, equipamiento para seguridad vial, estructuras metálicas (apoyos metálicos -tubulares. de presilla, de celosía-, crucetas, armados, etc.) y otros productos de galvanizados.

Email: [duero@duerogalva.es](mailto:duero@duerogalva.es)  
Web: [www.duerogalva.es](http://www.duerogalva.es)

GERENTE: GARCIA LUCAS, CARLOS / DIRECTOR FINANCIERO: GONZALEZ, MARIBEL.



**INDUSTRIAS DUERO, S.A.**

C/. GONZALEZ DAVILA, 1  
28031 MADRID  
MADRID  
Tel. 917775001  
Fax. 917789501

MARCAS:



**Actividad principal:** empresa dedicada a la producción de perfiles metálicos para la industria, la construcción y para sistemas de placa de yeso laminado. Cuenta con unas instalaciones productivas de 8.000 metros cuadrados en Castellbisbal (Barcelona), a las que se suma una factoría con 3.500 metros cuadrados en Sagunto (Valencia).

**Productos:** la compañía ofrece perfiles metálicos para sistemas de construcción seca (placa de yeso laminado en tabiques, trasdosados, techos y suelos), para la configuración de estructuras ligeras, cubiertas y fachadas y sistemas para casas modulares, así como aplicaciones en el sector agrícola (estructuras de invernaderos).

Email: [info@ingeperfil.com](mailto:info@ingeperfil.com)  
Web: [www.ingeperfil.com](http://www.ingeperfil.com)

DIRECTOR GENERAL: GONZALEZ CALLEJAS, FRANCISCO.



**INGEPERFIL, S.L.**

P.I. SAN FRANCESC - C/. ARGENT, 2  
8755 CASTELLBISBAL  
BARCELONA  
Tel. 931122380  
Fax. 936533216

MARCAS:  
INGEPERFIL



**INSAGO PVC, S.A.**

P. I. DE BARROS, 33  
39400 LOS CORRALES  
DE BUELNA  
CANTABRIA  
Tel. 942831742  
Fax. 942831805

MARCAS:  
HERMET10

**Actividad principal:** compañía fundada en 1993 y dedicada a la fabricación y comercialización de ventanas y cerramientos de PVC. Dispone de una fábrica de 10.000 metros cuadrados de instalaciones, con capacidad de producción de 700 ventanas/día. Además, cuenta con delegaciones en Madrid y Sevilla. Asimismo, tiene una red de más de 450 distribuidores por todo el territorio nacional y Portugal y próximamente también en Francia.

**Productos:** su catálogo incluye ventanas de PVC (batientes, oscilobatientes y correderas -elevadoras, osciloparalelas y plegables-), bajo las denominaciones 'Advance', 'Surpeme' y 'Diamond'. También incluye cajones de persianas, contraventanas, puertas de entrada y barandillas.

Email: [marketing@hermet10.com](mailto:marketing@hermet10.com)  
Web: [www.hermet10.com](http://www.hermet10.com)

PRESIDENTE: SANCHEZ GONZÁLEZ, ROBERTO / DIRECTOR GENERAL: GAMARRA CAÑAMERO, GERMAN / DIRECTOR COMERCIAL: GALLEGO CERDAN, F. JAVIER / DIRECTOR TÉCNICO: GOMEZ DE RAMON, FRANCISCO / DIRECTOR FINANCIERO: SIMON SANTAMARIA, JAVIER.



**ISOPAN IBERICA, S.L.**

P.I. CONSTANTÍ - AVDA. LES PUNTES, PARC. 23  
43120 CONSTANTÍ  
TARRAGONA  
Tel. 977524546  
Fax. 977524597

MARCAS:  
ISOPAN

**Actividad principal:** empresa dedicada a la fabricación de paneles aislantes. En su sede de Constantí (Tarragona) dispone de unas instalaciones de 60.000 metros cuadrados, de los que 13.000 metros cuadrados están construidos. Allí produce alrededor de 5 millones de metros cuadrados de panel. Forma parte del grupo italiano Manni que, además de la factoría española, cuenta con dos plantas productivas en Italia y otra más en Rumanía.

**Productos:** la compañía ofrece panel tanto para fachada como para cubierta, paneles monoplaca para pared, chapa grecada y perfilada, así como otros complementos para estos sistemas.

Email: [isopan@isopan.es](mailto:isopan@isopan.es)  
Web: [www.isopan.es](http://www.isopan.es)

GERENTE: MARTINI, CLAUDIO / DIRECTOR COMERCIAL: GARZON, JUAN CARLOS.



**ITALPANNELLI IBERICA, S.A.**

P. I. LA CUESTA II, S/N  
50100 LA ALMUNIA DE DOÑA  
GODINA  
ZARAGOZA  
Tel. 976813073  
Fax. 976812856

MARCAS:  
ITALPANNELLI

**Actividad principal:** empresa dedicada al diseño y producción de paneles sándwich aislantes para cerramiento. Es la filial española del grupo italiano homónimo y se creó en 1999 con el fin de comercializar y distribuir los productos de su matriz en nuestro país. Ya en 2002, comenzó a producir en su sede de La Almunia de Doña Godina, donde dispone de instalaciones de 20.000 metros cuadrados (sobre parcela de 67.000 metros cuadrados). Allí cuenta con dos líneas de producción, con capacidad para procesar 4 millones de metros cuadrados de panel al año.

**Productos:** ofrece paneles de fachada y de cubierta (alma de poliuretano expandido o lana de roca), paneles curvos, chapa grecada, panel arquitectónico, etc.

Email: [info@italpanelli.es](mailto:info@italpanelli.es)  
Web: [www.italpanelli.es](http://www.italpanelli.es)

DIRECTOR GERENTE: BARDI, ANDREA / JEFE DE ADMINISTRACIÓN: NAVARRO, MARIO / DIRECTOR TÉCNICO: JARAUTA, DAVID.



**ITESAL, S.L.**

P.I. PINA DE EBRO - C/. G, S/N  
50750 PINA DE EBRO  
ZARAGOZA  
Tel. 976166491  
Fax. 976166472

MARCAS:  
ITESAL

**Actividad principal:** empresa dedicada a la extrusión de perfiles de aluminio, lacado y montaje de rotura de puente térmico. En su sede de Pina de Ebro (Zaragoza), dispone de unas instalaciones de más de 23.000 metros cuadrados. Forma grupo con Itesal Lacados, S.L., que gestiona una factoría de 10.000 metros cuadrados, e Itesal Transformados, S.L. Cuenta con varias prensas de extrusión de 1.800 y 2.200 toneladas de presión y varias líneas de lacado, así como almacenes de materias primas y de producto acabado.

**Productos:** dispone de referencias tanto para la construcción como para el sector industrial. Para la construcción ofrece perfiles para carpintería (practicable y corredera), con o sin rotura de puente térmico, así como mallorquinas, soluciones de muro cortina, etc.

Email: [itesal@itesal.es](mailto:itesal@itesal.es)  
Web: [www.itesal.es](http://www.itesal.es)

DIRECTOR GENERAL: MATEO SARALEGUI, ARMANDO / DIRECTOR COMERCIAL: LABORDA ESPIERREZ, JESUS.





**Actividad principal:** empresa perteneciente al grupo Alcoa. La compañía cuenta con más de 100 años de experiencia en sistemas de fachada y muros cortina. Ofrece una gama completa de sistemas arquitectónicos en aluminio para todo tipo de necesidades. Kawneer España, como parte del área estratégica de Europa del Sur, ofrece a sus clientes el apoyo técnico y la infraestructura de la marca en esta región desde sus 4 centros estratégicos en la Península Ibérica.

**Productos:** ofrece todo tipo de soluciones de cerramiento para fachada, entre las que se incluyen distintos sistemas de fachadas (de aspecto reja, fachadas y cristalerías de grandes volúmenes o fotovoltaicas, etc.), parasoles (incluidos fotovoltaicos), ventanas de aluminio, correderas, puertas, verandas, celosías, ventanas-balcón, etc.

Email: [proyecto@kawneer.com](mailto:proyecto@kawneer.com)  
Web: [www.kawneer-espana.com](http://www.kawneer-espana.com)

DIRECTOR GENERAL: PERELROIZEN, GEORGES / DIRECTOR COMERCIAL: GORDUN, CARLOS / DIRECTOR DE MARKETING: LAFAYE, BERTRAND.

MARCAS:  
KAWNEER



**Actividad principal:** filial española del grupo KME, que ocupa posiciones de liderazgo en el mercado mundial de la producción de semitransformados de cobre. El conglomerado cuenta con 14 fábricas propias localizadas en los cinco países europeos con mayor consumo de semitransformados, así como en China.

**Productos:** su catálogo abarca un surtido completo de semitransformados en cobre y aleaciones para cubiertas y fachadas, tubos sanitarios, tubos industriales (para distribución de combustibles líquidos y gaseosos y paneles radiantes o instalaciones de aire acondicionado y refrigeración), laminados industriales, barras de cobre y latón, tecnología de fusión y colada.

Email: [info-iberica@kme.com](mailto:info-iberica@kme.com)  
Web: [www.kme.com](http://www.kme.com)

DIRECTOR GENERAL: BARALLOBRE, ANDRES / DIRECTOR DE MARKETING: RIFA, LLUISA.

MARCAS:  
TECU  
ZINKMETAL  
SANCO  
WICU CLIM  
TECTUBE



**Actividad principal:** empresa constituida en el año 1977 y dedicada al desarrollo de sistemas estructurales espaciales y monocapa o transparentes. El servicio de la compañía abarca su puesta en servicio completa, desde el diseño hasta la fabricación y el montaje.

**Productos:** la compañía provee de soluciones estructurales para la construcción de cubiertas de grandes luces, aptas para diversas realizaciones arquitectónicas (pabellones deportivos, centros culturales, recintos feriales, instalaciones industriales y comerciales, aeropuertos, etc.). Ofrece estructuras espaciales (sistemas 'Ortz' y 'Seo') y monocapa o transparentes (sistema 'SLO'), así como estructuras metálicas convencionales, de madera laminada y estructuras móviles o cierres y aislamiento para cubiertas y fachadas.

Email: [lanik@lanik.com](mailto:lanik@lanik.com)  
Web: [www.lanik.com](http://www.lanik.com)

DIRECTOR GENERAL: AZKUE, JOSE LUIS / DIRECTOR TÉCNICO: RODRIGUEZ, JOSE MIGUEL / DIRECTOR COMERCIAL: LETONA PALACIO, JUAN MIGUEL.

MARCAS:  
ORTZ  
SEO  
SLO



**Actividad principal:** empresa especializada en el diseño, fabricación e instalación de cualquier tipo de lucernario y claraboya para el aprovechamiento de luz cenital y natural en cubiertas y cerramientos. La compañía cuenta con más de quince años de experiencia en el sector.

**Productos:** el catálogo de la compañía se centra especialmente en claraboyas y lucernarios para cubiertas y fachadas. Además, completa su oferta con la realización de sistemas de ventilación y cubrimientos fijos y móviles tanto en policarbonato -celular, compacto, reflexivo...- como en vidrio -vidrio de cámara, protección acústica, etc.-.

Email: [grupolastanao@grupolastanao.es](mailto:grupolastanao@grupolastanao.es)  
Web: [www.grupolastanao.es](http://www.grupolastanao.es)

GERENTE: LASTANAO SANCHO, SANTOS / DIRECTOR COMERCIAL: LASTANAO SANCHO, JORGE.

MARCAS:  
LASTANAO



**LUMON CRISTALES ESPAÑA, S.L.**

P. I. GUADALHORCE - C/.  
DIDEROT, 9. NAVES 17 Y 21 B  
29004 MALAGA  
MALAGA  
Tel. 952173823  
Fax. 952173874

**Actividad principal:** especializada en la venta, fabricación e instalación de productos de vidrio y aluminio para las fachadas de terrazas y porches. Posee una experiencia de treinta años en el sector y quince en nuestro país.

**Productos:** la compañía ofrece paredes móviles de cristal para terrazas, porches y restaurantes, sin marcos de aluminio, totalmente abatibles, apertura con una mano, fácil manejo y limpieza. Ofrece vidrios de 6, 8 y 10 mm templados en su fábrica. Además de cristales para terrazas y fachadas integrales, la empresa también ofrece barandillas y perfiles de aluminio de diseño en las que todas las piezas son inoxidable.

Email: [info.spain@lumon.com](mailto:info.spain@lumon.com)  
Web: [www.lumon.es](http://www.lumon.es)

GERENTE: BERMUDEZ, SALVADOR / DIRECTOR DE MARKETING: SATOLA, NIKLAS.

MARCAS:



**LUXE PERFIL, S.L.**

P.I. LA PAHILA - C/.  
ALHONDIGA, 2  
46370 CHIVA  
VALENCIA  
Tel. 962522080  
Fax. 962522236

**Actividad principal:** empresa creada en 1993, dedicada a la fabricación de lamas para la producción de persianas y compactos. Los propietarios de la compañía también cuentan con otras empresas del sector, como las fabricantes de persianas y elementos complementarios System Compac, S.L. (Chiva, Valencia), Persianas y Cortinas Aldaya, S.L. (Aldaya, Valencia) y Alucofer Internacional, S.L. (Robledo, Albacete). Y fuera de nuestro país cuenta con Luxe Perfil Argentina (Córdoba, Argentina).

**Productos:** la compañía ofrece perfilado de lamas para persiana y cajón, lacado, corte, inyección y extrusión de aluminio, extrusión de PVC, mosquiteras, perfilado de ejes de acero, compactos a medida, puertas enrollables de aluminio, herrajes para persiana, etc.

Email: [marketing@luxeperfil.es](mailto:marketing@luxeperfil.es)  
Web: [www.luxeperfil.es](http://www.luxeperfil.es)

DIRECTOR GENERAL: MORENO ROMAN, J. FERNANDO / DIRECTOR COMERCIAL: MORENO MUNUERA, SUSANA / JEFE DE MARKETING: LLACER, TELMA.

MARCAS:  
SYSTEM COMPAC



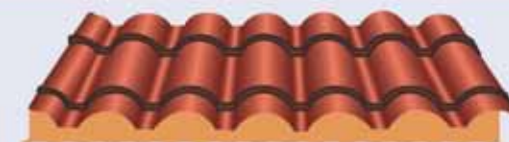
**NOVEDAD: METCOPPO LA ÚNICA TEJA EN UNA SOLA PIEZA**

**meTECNO**



**Nº 1 en la península Ibérica**

**Primer  
Productor  
mundial  
de Paneles**



Metcoppo teja



Superwall liso 2D



Metcover - Agrocover

Los productos METECNO cuentan con el marcado CE

Metecno España. Polígono Industrial de Bayas.  
Parcelas 107-110. 09200, Miranda de Ebro, Burgos  
Telf. +34 947 330 690 Fax +34 947 330 678

Central Comercial. C/ Orense, 27, 6º Derecha.  
C.P.28020. Madrid  
Telf. +34 915 551 026 Fax +34 915 563 297

[m.plazasb@metarch.net](mailto:m.plazasb@metarch.net)

[www.metecno.es](http://www.metecno.es)



**MANUSA DOOR SYSTEMS, S.L.**

AVDA. VIA AUGUSTA, 71-73.  
4ª PLANTA  
08174 SANT CUGAT DEL VALLES  
BARCELONA  
Tel. 902321400  
Fax. 902321450

**Actividad principal:** empresa creada en 1966 y especializada en la fabricación de puertas automáticas con tecnología propia.

**Productos:** la compañía está especializada en todo tipo de puertas automáticas, entre las que se incluyen correderas de apertura central, lateral y telescópica, curvas y semicirculares, giratorias, con sistema antipánico (permiten abatir las hojas y maximizar la zona de paso en caso de emergencia), resistentes al fuego y puertas herméticas automáticas correderas y batientes. Además, dispone de productos para control de acceso (pasillos de acceso controlado) y soluciones para transporte público (puertas de andén y barreras tarifarias).

Email: [manusa@manusa.com](mailto:manusa@manusa.com)  
Web: [www.manusa.com](http://www.manusa.com)

DIRECTOR GENERAL: **GUILERA, JOSEP MARIA** / DIRECTOR COMERCIAL: **DE NADAL, CARLOS** / DIRECTOR DE I+D: **PEREZ, MIGUEL** / DIRECTOR DE MARKETING: **ABELLA, MARTA**.



MARCAS:  
MANUSA



**METACESA, S.L.**

P.I. EL RINCON,  
C/ MARMOL, 12  
28500 ARGANDA DEL REY  
MADRID  
Tel. 918712601  
Fax. 918703020

**Actividad principal:** empresa dedicada a la fabricación y comercialización de cerrajería -en acero carbono y acero inoxidable-, estructuras metálicas, automatismos para puertas, mantenimiento de empresas y energía solar. Dispone de una fábrica con 1.100 metros cuadrados de superficie. Se ha especializado en el diseño y fabricación de soluciones para instalaciones fotovoltaicas y térmicas, permitiendo integrarlas en entornos urbanos, rurales e industriales. Ofrece montajes a nivel nacional.

**Productos:** la compañía cuenta con fabricación y montaje de cualquier elemento metálico en obra nueva o reforma, así como de estructuras para energía solar. Dispone de diseños propios para diferentes aplicaciones, bien en cubierta como en huerto solar, incluyendo aparcamientos, marquesinas, farolas, instalaciones aisladas, etc., así como diseños a medida por encargo de sus clientes.

Email: [info@metacesa.com](mailto:info@metacesa.com)  
Web: [www.metacesa.com](http://www.metacesa.com)

DIRECTOR GENERAL: **FERNANDEZ OCAÑA, JOSE MANUEL**.



MARCAS:



**METALES EXTRUIDOS, S.L.**

CTRA. SEGOVIA, SALIDA 6 -  
APDO. 332  
47012 VALLADOLID  
VALLADOLID  
Tel. 983361350  
Fax. 983361360

**Actividad principal:** empresa especializada en la fabricación y comercialización de perfiles de aluminio extrusionado para diversos sectores (automoción, construcción, industria, mobiliario...). En septiembre de 2009, una vez completada la absorción de Metales Extruidos de Barcelona, S.L. y KL Aluminio, S.L., la compañía concluyó el traslado a sus nuevas instalaciones de Valladolid, donde dispone de 85.000 metros cuadrados, con 45.000 metros cuadrados construidos. Allí alberga líneas de extrusión, planta de lacado, centro logístico y oficinas. Fuera de nuestro país, tiene presencia en Marruecos.

**Productos:** para la construcción, ofrece sistemas de arquitectura para carpintería de aluminio (ventanas, balcones, miradores), divisiones interiores, fachadas ligeras y barandillas, entre otros.

Email: [marketing@metalesextruidos.com](mailto:marketing@metalesextruidos.com)  
Web: [www.metalesextruidos.com](http://www.metalesextruidos.com)

GERENTE: **POSADAS MOYANO, FERNANDO** / DIRECTOR GENERAL: **BALLESTEROS, VICENTE (DIV. SISTEMAS DE ARQUITECTURA)** / DIRECTOR GENERAL: **MATEOS, JAVIER (DIV. INGEN. E INDUST. DE PERFILES)** / DIRECTOR COMERCIAL: **PLAZA, DIEGO (DIV. INGEN. E INDUST. DE PERFILES)**.



MARCAS:  
SISTEMAS DE ARQUITECTURA  
KL MACRO



**METALURGICA CERRAJERA DE MONDRAGON, S.A.**

C/. ARTAPADURA, 12  
01013 VITORIA-GASTEIZ  
ALAVA  
Tel. 945262055  
Fax. 945263095

**Actividad principal:** empresa centrada en la fabricación de cerraduras mecánicas y electrónicas. Fundada en Mondragón (Guipúzcoa) en 1932, se trasladó a Vitoria (Álava) en 1968. Sus instalaciones abarcan 55.000 metros cuadrados (13.500 metros construidos) y tiene una plantilla de 95 personas. Cuenta con más de 3.000 puntos de venta en España y en la actualidad exporta a más de 40 países. Opera con el nombre comercial MCM.

**Productos:** ofrece cerraduras mecánicas (seguridad, embutir madera, carpintería metálica y de aluminio, cilindros, pomos y sobreponer) y electrónicas (sistemas de gestión hotelera y sistemas de control de acceso -chip, magnética y radiofrecuencia-).

Email: [marketing@mcm.es](mailto:marketing@mcm.es)  
Web: [www.mcm.es](http://www.mcm.es)

DIRECTOR GENERAL: **RODRIGUEZ, SANTIAGO** / DIRECTOR COMERCIAL: **ARREGUI, ESTEBAN** / DIRECTOR TÉCNICO: **BEITIA, RICARDO** / DIRECTOR DE MARKETING: **PEREZ, JORGE**.



MARCAS:  
MCM



Distribuidor autorizado de



- Cerrajería de acero carbono e inox
- Estructuras metálicas
- Mantenimiento de empresas
- Automatismos para puertas



¿Necesita más espacio para almacenaje, guardar vehículos, maquinaria, proteger a sus animales de la intemperie, crear su espacio de trabajo, ampliar su porche, etc.?

METACESA, le ayuda a convertir su idea en realidad en tiempo record gracias al sistema de software exclusiva que nos permite diseñar su proyecto en tiempo real, cambiando o incorporando elementos instantáneamente.

Nuestras estructuras están fabricadas con metal laminado en frío galvanizado, por lo que no requieren mantenimiento alguno. La unión de los perfiles que forman la estructura se ajustan mediante placas y tornillos.

Podrá conseguir espacios diáfanos hasta 25 metros de luz entre pilares, altura libre hasta 6 metros y distancia entre pilares de 5 metros, con distintas indicaciones de tejado.



PARA MÁS INFORMACIÓN:

C/ Mármol, 12 - Polg. Ind. El Rincón - 28500 Arganda del Rey (Madrid)  
t. 91 871 26 01 / 626 978 497 / 626 978 498 - f. 91 870 30 20 - e-mail. [info@metacesa.com](mailto:info@metacesa.com)



# promateriales

Todo un referente en información sobre arquitectura y materiales de construcción

también on line



Avda. Juan Carlos I, nº 13, 6ºA - Edificio "Torre Garena"  
28806 Alcalá de Henares (Madrid) - Tel. 91 802 41 20 - Fax. 91 802 01 32  
contacto@editorialprotiendas.com - [www.promateriales.com](http://www.promateriales.com)



**METALURGICA GALAICA, S.A.**

CTRA. CASTILLA, 802  
15570 NARON  
LA CORUÑA  
Tel. 981399000  
Fax. 981399004

MARCAS:  
MEGAFAER

**Actividad principal:** opera con el nombre comercial Megasa. La compañía asume la comercialización de Megasider, S.L. y Megasa Siderúrgica, S.L., con las que forma grupo y comparte domicilio social y parte de las instalaciones. Megasider se encarga de producir corrugado, malla y entrefilados, mientras que Megasa Siderúrgica fabrica redondo corrugado y alambrión. Además, ésta controla las portuguesas Siderúrgica Nacional de Productos Longos, con acería en Lisboa, y Megasa Productos Siderúrgicos, con almacenes en Lisboa y Oporto.

**Productos:** la compañía ofrece corrugado, alambrión y otros productos siderúrgicos.

Email: [informatica@megasa.es](mailto:informatica@megasa.es)  
Web: [www.megasa.es](http://www.megasa.es)

DIRECTOR GENERAL: FREIRE ARTETA, JOSE ENRIQUE / DIRECTOR COMERCIAL: PEREZ DE ALBENIZ, RAMON / DIRECTOR TÉCNICO: CARREIRA, ENRIQUE.



**METECNO ESPAÑA, S.A.**

C/ ORENSE Nº 27, 6º DCHA.  
28020 MADRID  
MADRID  
Tel. 915551026  
Fax. 915563297

MARCAS:  
GLAMET  
MONOROOF  
MONODECK  
AGROROOF  
METCOVER  
METCOPPO  
HIPERTEC  
MONOWALL  
SUPERWALL  
DESIGNWALL  
FRIMET

**Actividad principal:** empresa dedicada a la fabricación y comercialización de paneles metálicos aislantes para uso industrial y residencial, destinados a su uso en cubiertas, fachadas y cámaras frigoríficas, entre otros. Dispone de unas instalaciones de 13.000 metros cuadrados (sobre parcela de 30.000 metros cuadrados), además de delegaciones en Madrid, Barcelona, Sevilla, Valencia, Burgos, Murcia y Cangas (Pontevedra). Forma parte del grupo italiano Metecno, que también está presente en España a través de Metarch Door Panels, S.A.

**Productos:** ofrece soluciones de panel compuesto metálico con aislamiento en diferentes espumas (PUR, PIR y lana de roca) para su utilización en cerramiento de cubiertas y fachadas de edificios de uso industrial y residencial, incluyendo cubiertas y fachadas resistentes al fuego y acústicas, paneles frigoríficos o chapa perfilada y/o para forjado.

Email: [m.plazasb@metarch.net](mailto:m.plazasb@metarch.net)  
Web: [www.metecno.es](http://www.metecno.es)

DIRECTORA GENERAL: NURIA NAVARRO (GRUPO) / DIRECTOR COMERCIAL: ALONSO, FERNANDO (GRUPO) / DIRECTOR COMERCIAL: SETIEN, ARGIMIRO (ESPAÑA).



**MODULTEC, S.L.**

P.I. PORCEYO, I-13 -  
C/ GALILEO GALILEI, 983  
33392 GUJON  
ASTURIAS  
Tel. 985307174  
Fax. 985168177

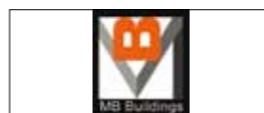
MARCAS:  
MODULTEC

**Actividad principal:** empresa especializada en la fabricación de edificios modulares a partir de estructuras metálicas. En su sede del P.I. 'Porceyo' dispone de unas instalaciones fabriles con capacidad para producir 50.000 toneladas de sus productos al año. La compañía forma parte del grupo de ingeniería Imasa, con actividad en otros sectores como las energías renovables, medio ambiente o suministros industriales.

**Productos:** ofrece edificios modulares con estructura metálica con posibilidades para el ámbito sanitario, residencias de mayores, centros educativos, restaurantes, viviendas, oficinas, hoteles, recintos feriales o stands o incluso aplicaciones en el sector industrial.

Email: [modultec@modultec.es](mailto:modultec@modultec.es)  
Web: [www.modultec.es](http://www.modultec.es)

GERENTE: BUZNEGO SUAREZ, LUIS.



**MONTAJES BESOS, S.A.**

P.I. LES GUIXERES -  
PLAZA DEL VAPOR, 9A  
08915 BADALONA  
BARCELONA  
Tel. 934621474  
Fax. 933818221

MARCAS:  
MB BUILDINGS

**Actividad principal:** compañía fundada en 1987, dedicada al suministro y montaje de sistemas de cerramiento a medida. La empresa ofrece sus soluciones en todo tipo de ámbitos: edificios y naves industriales, colegios, polideportivos, estaciones de metro, hospitales, centros comerciales, viviendas, etc.

**Productos:** proporciona todo tipo de soluciones para la envolvente del edificio. Esto incluye tanto cubiertas (para viviendas, edificios urbanos, centros comerciales, hospitales, colegios, polideportivos...), como fachadas (todo tipo de diseños y acabados), lucernarios (pasarelas, piscinas cubiertas, hospitales, centros comerciales, marquesinas, etc.) o forjados metálicos colaborantes.

Email: [montajesbesos@montajesbesos.es](mailto:montajesbesos@montajesbesos.es)  
Web: [www.montajesbesos.es](http://www.montajesbesos.es)

GERENTE: MARTINEZ GEA, EDUARDO / DIRECTOR COMERCIAL: CARRILLO, JUAN.







## NOVOFERM ALSAL, S.A.

P.I. GUARNIZO, PARCELA 81-82  
39611 GUARNIZO  
CANTABRIA  
Tel. 942544044  
Fax. 942544045

**Actividad principal:** forma parte del grupo alemán Novoferm, con más de 50 años de historia en el campo de la fabricación de puertas, marcos integrales y accionamientos destinados a aplicaciones residenciales, profesionales e industriales. El grupo cuenta con varios centros productivos en Europa Occidental y Asia, así como una red de distribución por todo el mundo. La filial española dispone de dos factorías en Guarnizo (Cantabria), sumando más de 30.000 metros cuadrados de superficie industrial.

**Productos:** ofrece tanto productos de uso industrial (puertas de paso y marcos metálicos, puertas industriales -correderas, con hojas flexibles y seccionales, marcos metálicos) como residencial (puertas y marcos metálicos, puertas de garaje -seccionales y basculantes-, automatismos, etc.).

Email: [ventas@novofermalsal.com](mailto:ventas@novofermalsal.com)  
Web: [www.novofermalsal.com](http://www.novofermalsal.com)

GERENTE: PEREZ SANCHEZ, JAVIER.

MARCAS:  
NOVOFERM



## OPEN DOOR SYSTEM, S.L.

AVDA. DE LA CONSTITUCION.  
PARCELA 195  
45950 CASARRUBIOS DEL MONTE  
TOLEDO  
Tel. 918171877  
Fax. 918170111

**Actividad principal:** empresa dedicada a la fabricación y venta de puertas automáticas, puertas manuales y automatismos. La compañía forma grupo con V Cut Europe, S.L., especializada en la fabricación de perfiles de acero inoxidable.

**Productos:** en el catálogo de la empresa se incluyen todo tipo de puertas a partir de perfiles de acero y vidrio, especialmente destinadas a centros comerciales, hoteles, centros públicos y otros edificios singulares. Ofrece soluciones para todo tipo de puertas (correderas -incluidas puertas en ángulo, semicirculares, antipánico, etc.- giratorias -dos y tres hojas-, herméticas para hospital, puertas de control de acceso, etc.), tanto manuales como automáticas.

Email: [vcut@ibercom.com](mailto:vcut@ibercom.com)  
Web: [www.opendoorsystem.es](http://www.opendoorsystem.es)

GERENTE: JAREÑO ALVAREZ, ELOY.

MARCAS:  
OPEN DOOR



## ORSOGRIL, S.A.

P.I. SUR - C/. SANTA AGNES, 12  
08440 CARDEDEU  
BARCELONA  
Tel. 902117951  
Fax. 902117951

**Actividad principal:** filial en España de la multinacional italiana del mismo nombre. El grupo se dedica a la fabricación y distribución de emparrillados electrosoldados y prensados en acero, cerramientos en emparrillado y aleaciones metálicas para uso industrial y arquitectónico, así como mobiliario urbano.

**Productos:** el catálogo de la compañía incluye una amplia variedad de productos en acero, como emparrillados electrosoldados, sistemas antivértigo, peldaños, cercas, verjas, puertas y vallas móviles, así como mobiliario urbano (incluidos parques de juegos infantiles y skateparks), sistemas modulares de aparcamiento y paneles y perfiles en poliestireno reciclado.

Email: [info@orsogril.es](mailto:info@orsogril.es)  
Web: [www.orsogril.es](http://www.orsogril.es)

PRESIDENTE: ORSENIGO, LORENZO.

MARCAS:  
ORSOGRIL  
ORSOPARK  
ORSOGRIL CITTA  
AXYLON



## PAL PLASTIC, S.A.

P.I. GOIAIN - AVDA. DE SAN BLAS, 13  
1171 LEGUTIANO  
ALAVA  
Tel. 945465821  
Fax. 945465856

**Actividad principal:** empresa dedicada a la fabricación, comercialización y venta de plásticos para la construcción, industria y agricultura. Está especializada en sistemas de policarbonato. Dispone de una red comercial con una docena de delegados comerciales que cubren toda España (incluido archipiélago balear y canario) y Portugal.

**Productos:** su principal referencia es el sistema de policarbonato autoportante 'Danpalón'. Además, proporciona sistemas de cubrimiento de policarbonato -celular, compacto- o metacrilato, así como perfiles industriales y corrugados (policarbonato o PVC). Su campo de aplicación abarca cubiertas, fachadas, lucernarios, piscinas, pabellones, invernaderos, etc. También ofrece sistemas de lamas (abatibles o fijas) de aluminio o policarbonato (pérgolas, terrazas...).

Email: [palplastic@palplastic.es](mailto:palplastic@palplastic.es)  
Web: [www.palplastic.es](http://www.palplastic.es)

DIRECTOR GENERAL: GOICOECHEA, AGUSTIN / DIRECTOR COMERCIAL: LANDA, MARTIN.

MARCAS:  
DANPALON  
DANPALON 2000



## PANELES EMBO S.L.

P. I. CAMI RAL - C/. MIGUEL SERVET, 31  
08850 GAVA  
BARCELONA  
Tel. 936333840  
Fax. 936333841

**Actividad principal:** empresa constituida en 1994, especializada en el diseño y fabricación de paneles sándwich de aluminio y acero.

**Productos:** el catálogo de la compañía ofrece sistemas de panel sándwich para diversas aplicaciones. Así, además de paneles sándwich estándar en aluminio y acero, disponibles en distintos formatos, espesores y acabados, la empresa incluye en su portafolio paneles autoportantes en aluminio y acero, paneles en composite y en zinc-titanio para el revestimiento de fachadas y paneles sándwich con diferentes núcleos y acabados para su utilización en la sectorización de entornos industriales.

Email: [comercial@panelesembo.com](mailto:comercial@panelesembo.com)  
Web: [www.panelesembo.com](http://www.panelesembo.com)

GERENTE: PALAU LAHOZ, ABELARDO.

MARCAS:  
EMBO



## PANELES Y CERRAMIENTOS, S.A.

P.I. PLA DE URGEL - PARC.  
32-36  
25245 VILA-SANA  
LERIDA  
Tel. 973604004  
Fax. 973604114

**Actividad principal:** empresa dedicada a la fabricación de paneles sándwich para cubiertas y fachadas, así como chapa trapezoidal. En su sede de Vila-Sana (Lérida), dispone de unas instalaciones productivas de 8.000 metros cuadrados, asentadas sobre una parcela industrial total de 20.000 metros cuadrados. Cuenta con delegaciones en Cataluña, Madrid, País Vasco, Levante, Aragón, Castilla y León, Andalucía, Castilla-La Mancha y Asturias. Opera con el nombre comercial Pacesa.

**Productos:** ofrece panel de cerramiento para edificios industriales (cubierta, fachada y frigorífico), panel arquitectónico, lucernarios y chapa trapezoidal.

Email: [pacesa@pacesa.es](mailto:pacesa@pacesa.es)  
Web: [www.pacesa.es](http://www.pacesa.es)

DIRECTOR COMERCIAL: ALMARCHA, ENRIQUE / DIRECTOR FINANCIERO: COLOMER, DAVID.

MARCAS:  
PACESA



PLÁSTICOS PARA LA CONSTRUCCIÓN,  
INDUSTRIA Y AGRICULTURA



SISTEMA AUTOPORTANTE DE POLICARBONATO

• CUBIERTAS • FACHADAS  
• INTERIORES Y FALSOS TECHOS

certificación HQE Alta Calidad Ambiental





## PERFILES ARAGON, S.A.

AVDA. ACADEMIA  
GENERAL MILITAR, 14  
50015 ZARAGOZA  
ZARAGOZA  
Tel. 976514111  
Fax. 976526267

**Actividad principal:** empresa dedicada a la producción de productos metálicos. La compañía dispone de dos centros de producción en Zaragoza, en el capital y en el municipio de Épila. Actualmente, forma parte del grupo Comercial de Laminados, S.A. (CDL), distribuidor de productos siderúrgicos, integrado a su vez en el conglomerado Klöckner & Co., uno de los mayores distribuidores de acero y metal de Norteamérica y Europa.

**Productos:** en su catálogo se ofrecen tubos soldados, perfiles conformados, marquesinas de aparcamiento, chapas de cerramiento, correas de estructura, postes y cerramientos tubulares y chapas colaborantes.

Email: [gcld@cdl.es](mailto:gcld@cdl.es)  
Web: [www.perfilesaragon.com](http://www.perfilesaragon.com)

GERENTE: GARRETA, ALBERT / DIRECTOR COMERCIAL: VICENTE, FELIX / DIRECTOR COMERCIAL: MUÑOZ, MARIANO.

MARCAS:



## PERSIANAS COLBAIX, S.L.

P.I. SALELLES - C/. ARQUITECTE  
OMS, S/N  
08253 SANT SALVADOR DE  
GUARDIOLA  
BARCELONA  
Tel. 902496496  
Fax. 902496497

**Actividad principal:** empresa dedicada a la fabricación, venta e instalación de puertas de aluminio y de cristal y persianas de alta seguridad. Cuenta con una experiencia de más de 35 años en el sector. Dispone de tres factorías. La principal, en su sede central de Sant Salvador de Guardiola (Barcelona). En Sant Joan de Vilatorrada (Barcelona), sede original de la compañía, se emplaza una fábrica dedicada a la producción de persianas domésticas y comerciales de alta seguridad y puertas automáticas de cristal. Además, cuenta con otra factoría en las Islas Canarias. Asimismo, dispone de almacenes y delegaciones en varios puntos de España.

**Productos:** su catálogo incluye puertas enrollables (para garajes, comercios y farmacias, etc.), puertas automáticas de cristal y persianas de seguridad.

Email: [collbaix@collbaix.com](mailto:collbaix@collbaix.com)  
Web: [www.collbaix.com](http://www.collbaix.com)

GERENTE: CONTRERAS GUTIERREZ, JOAN DIDAC.

MARCAS:

COLBAIX



## PERSIANAS PERSAX, S.A.

AUTOVIA DE LEVANTE KM 48,2  
03400 VILLENA  
ALICANTE  
Tel. 902010564  
Fax. 902010565

**Actividad principal:** empresa dedicada a la fabricación de persianas, interiorismo y protección solar. Dispone de 30.000 metros cuadrados de superficie destinados a la fabricación, con 50 equipos de última generación. Cuenta con 7 delegaciones nacionales, 4 internacionales y distribuidores a nivel nacional e internacional.

**Productos:** ofrece una amplia gama de producto relacionado con el cerramiento y la protección solar, como persianas y cajones (PVC, madera y aluminio perfilado e inyectado con poliuretano), puertas enrollables y seccionales, cierres autoblocantes y de seguridad, toldos (punto recto, cofre, brazo invisible y palillera), celosías, mallorquinas, mosquiteras, cortinas (alicantinas, venecianas, verticales, canutillo y esterilla), panel japonés, estores (visto y con cofre), puertas plegables, automatismos y accesorios.

Email: [central@persax.es](mailto:central@persax.es) - Web: [www.persax.es](http://www.persax.es)

DIRECTOR GENERAL: GARCÍA GARCÍA, JOAQUIN / DIRECTOR COMERCIAL: TOMAS HERNANDEZ, JUAN JOSE / DIRECTOR TÉCNICO: DEL ÁGUILA SAMBLAS, SANTIAGO / DIRECTOR DE MARKETING: PUJALTE CASTELLO, MANUEL.

MARCAS:

PERSAX

EXTRABLOC



## PLÁSTICOS Y CLARABOYAS MATILLA, S.L.

P.I. SECTOR 20 - AVDA. MARE  
NOSTRUM, 193  
04009 ALMERIA  
ALMERIA  
Tel. 902181716  
Fax. 950263033

**Actividad principal:** la empresa fue creada en 1978 y se dedica a la fabricación y comercialización de claraboyas y cúpulas de múltiples materiales. Distribuye sus productos en toda la Península, incluido Portugal, así como en los archipiélagos balear y canario. Además, tiene presencia en otros países como Francia, Marruecos o Guinea Ecuatorial.

**Productos:** en su catálogo incluye claraboyas de plexiglás fijas o de apertura (por husillo y manivela o automatizadas y accionadas mediante mando a distancia) y cúpulas de metacrilato (espesor de 3, 4 ó 5 mm), así como los zócalos (de resina de poliéster reforzados con fibra de vidrio) precisos para la instalación de las cúpulas y claraboyas.

Email: [info@plasticosmatilla.com](mailto:info@plasticosmatilla.com)  
Web: [www.plasticosmatilla.com](http://www.plasticosmatilla.com)

GERENTE: MATILLA ALVAREZ, JORGE.

MARCAS:

PLÁSTICOS MATILLA



## PORTES BISBAL, S.A.

P.I. RISSEC, S/N (CORÇA)  
17100 LA BISBAL D'EMPORDA  
GERONA  
Tel. 902440620  
Fax. 902440630

MARCAS:  
ANGEL MIR  
PASS-GLASS  
PASS-FLEX  
PASS-ROLL  
PLEXI-PASS  
EI-SECC  
EI-ROLL  
INSTANT-PASS  
INSTANT ROLL  
DOBLE-PASS  
MINI-ROLL

**Actividad principal:** opera con el nombre comercial Porbisa-Angel Mir. La empresa se dedica a la fabricación de puertas automáticas y seccionales y puntos de carga. En su sede de Corçá (Lérida) dispone de unas instalaciones productivas de 24.000 metros cuadrados (sobre parcela de 30.000 metros cuadrados), que se completan con otra factoría en Cruilles (Gerona), donde cuenta con otros 10.000 metros cuadrados. Además, posee delegaciones comerciales en Sevilla, Allovera (Guadalajara) y Alcuñia (Alicante).

**Productos:** su catálogo incluye puertas (residenciales, enrollables de aluminio, industriales, cortafuegos, de compostaje, para comercios), soluciones para puntos de carga (abrigos, bancadas, pasarelas, rampas, guías, sistemas de seguridad) y otros productos (barreras, mesas elevadoras, etc.).

Email: [info@angelmir.com](mailto:info@angelmir.com)  
Web: [www.angelmir.com](http://www.angelmir.com)

DIRECTOR GENERAL: MIR DARNACULLETA, ANGEL / DIRECTOR COMERCIAL: MIR PONS, ANGEL / DIRECTOR TÉCNICO: CEINOS, ESTEBAN.



## PROFINE IBERIA, S.A.U.

P.I. ALCAMAR, S/N  
28816 CAMARMA DE  
ESTERUELAS  
MADRID  
Tel. 918866045  
Fax. 918866005

**Actividad principal:** empresa dedicada a la fabricación de perfiles de PVC tanto para ventanas como para puertas. Además, completa su actividad con la comercialización de todo tipo de accesorios para éstas. Cuenta con la web [www.profine-group.es](http://www.profine-group.es).

**Productos:** la compañía dispone de dos marcas: 'Kömmerling' y 'KBE'. La primera cuenta con las series 'EuroFutur' 'Elegance', 'Eurodur', 'GlassWin', sistemas deslizantes ('PremiLine', 'PremiDoor' y 'SF3'), cajón de persiana 'Rolaplust' y contraventanas, así como el software de asistencia al proyectista Arkö+. 'KBE' cuenta con las líneas 'Sistema70', 'GlassWin', sistema deslizante 'PremiLine', cajón de persiana 'Rolaplust', contraventanas y software Arkbe.

Email: [info@kommerling.es](mailto:info@kommerling.es) / [info@kbe.es](mailto:info@kbe.es)  
Web: [www.kommerling.es](http://www.kommerling.es) / [www.kbe.es](http://www.kbe.es)

DIRECTOR GERENTE: NAVARRO, JOSE RAMON / DIRECTOR COMERCIAL: DE JESUS, MIGUEL ANGEL / DIRECTOR TÉCNICO: RUBIO, JUAN CARLOS / DIRECTOR DE OPERACIONES: PEREZ, CARLOS / DIRECTOR FINANCIERO: TAIBO, ROBERTO.

MARCAS:

KÖMMERLING

KBE



## PROTECCIONES Y LACADOS, S.L.

P.I. FRIDEC - C/. 4ª. PARCELA 80  
41500 ALCALA DE GUADAIRA  
SEVILLA  
Tel. 955630138  
Fax. 955630069

**Actividad principal:** opera con el nombre comercial Proylac y es la cabecera del grupo Galisur, dedicado a la fabricación, distribución y comercialización de perfiles de aluminio. El grupo se completa con las filiales que explotan sus oficinas comerciales de Alcalá de Guadaíra (Sevilla), El Puerto de Santa María (Cádiz), Salamanca, San Juan del Puerto (Huelva), Badajoz, Cáceres, Córdoba y Jaén, además de la filial marroquí, Arizal. Dispone de una factoría de 3.000 metros cuadrados, con tres prensas de extrusión (capacidad para 16.000 toneladas anuales), cinco plantas de lacado (2 horizontales, 2 tipo noria y 1 vertical) y una de acabado madera.

**Productos:** ofrece perfilera para todo tipo de carpintería (abatible, corredera), muro cortina, etc.

Email: [galisur@galisur.es](mailto:galisur@galisur.es)  
Web: [www.galisur.es](http://www.galisur.es)

DIRECTOR GENERAL: PEREZ, JOSE ANTONIO / DIRECTOR DE FÁBRICA: MOLINA CASTELLANOS, JOSE IGNACIO.

MARCAS:

PROYLAC



## PUERTAS CUBELLS, S.L.

CAMINO DEL ROCHS, 62  
46013 VALENCIA  
VALENCIA  
Tel. 963676766  
Fax. 963677380

**Actividad principal:** compañía con más de 100 de experiencia en la fabricación y comercialización de puertas. Su actividad se estructura en cuatro divisiones: Comercial (puertas enrollables de acero y aluminio), Fuego (puertas cortafuego batientes, correderas, deslizantes verticales y enrollables), Residencial (cancelas, puertas seccionales y elementos de seguridad residencial) e Industrial (puertas seccionales y otras para uso industrial).

**Productos:** su catálogo incluye todo tipo de puertas (comerciales, residenciales, industriales y cortafuego) con diferentes sistemas de apertura (enrollables, correderas, batientes, seccionales, etc.). Su división de Fuego se engloba bajo la marca 'Ignistop'.

Email: [cubells@puertascubells.com](mailto:cubells@puertascubells.com)  
Web: [www.puertascubells.com](http://www.puertascubells.com)

DIRECTOR GENERAL: CUBELLS RODRIGUEZ-FLORES, LUIS / DIRECTOR COMERCIAL: PITARCH TENA, FRANCISCO / DIRECTOR TÉCNICO: GARCIA MOLINA, MARIANO.

MARCAS:

PUERTAS CUBELLS

IGNISTOP




**PUERTAS NUEVA CASTILLA, S.A.**

P.I. MAR - ROLISAS, C-11  
39313 POLANCO  
CANTABRIA  
Tel. 942824106  
Fax. 942825027

**Actividad principal:** empresa dedicada a la fabricación y comercialización de puertas metálicas y automatismos de apertura. En su sede de Polanco (Cantabria), dispone de unas instalaciones de 12.000 metros cuadrados, a las que se suman otros 6.000 metros cuadrados en Reinosa (Cantabria). Además, cuenta con almacenes de distribución en San Sebastián de los Reyes (Madrid), Sevilla y Huelva, con alrededor de 500 metros cuadrados de superficie en cada uno. La mayor parte de su facturación (90%) procede de la comercialización de puertas.

**Productos:** ofrece todo tipo de puertas metálicas (industriales -pleveas, guillotinas, correderas, seccionales-, residenciales, peatonales -seccionales, basculantes, abatibles-, cortafuegos, muelles de carga, abrigos, etc.), así como automatismos de apertura.

Email: [pnc@puertasnc.com](mailto:pnc@puertasnc.com)  
Web: [www.puertasnc.com](http://www.puertasnc.com)

GERENTE: PRIETO VALLE, FRANCISCO AGUSTIN.

MARCAS:  
PNC


**PUERTAS PADILLA, S.L.**

C/. GENERAL MOSCARDO, 4  
30330 EL ALBUJON  
MURCIA  
Tel. 968160092  
Fax. 968160189

**Actividad principal:** empresa dedicada a la fabricación de puertas cortafuego, además de puertas acústicas y de seguridad, siendo las primeras las que concentran la mayor parte de su negocio. Dispone de instalaciones fabriles en su sede de El Albuñón (35.000 metros cuadrados) y Fuente Álamo (10.000 metros cuadrados), ambas en la región murciana, sumando una capacidad productiva de 500.000 unidades al año. Asimismo, dispone de delegaciones comerciales en Rusia, Polonia, Italia, Portugal, Turquía y Marruecos, estas dos últimas en marcha desde 2008 y 2009, respectivamente.

**Productos:** su principal producto son las puertas cortafuego, completando su oferta con puertas de hotel, de seguridad, correderas, de vidrio, acústicas, de hospital o registros RF, entre otras referencias.

Email: [recepcion@ppadilla.es](mailto:recepcion@ppadilla.es)  
Web: [www.padilla-fire-doors.com](http://www.padilla-fire-doors.com)

GERENTE: PADILLA PEDREÑO, GINES / DIRECTOR COMERCIAL: PAREJO, LORENZO (NACIONAL) / DIRECTOR DE MARKETING: ALCANTUD, MARINA.

MARCAS:  
CLASSIC  
GAMACOLOR  
EXECUTIVE  
DAS GRAFFA  
DAS 2  
DAS ELECTRO


**PUERTAS ROPER, S.A.**

AVDA. LA CERRADA, 36 -  
APDO. 41  
39600 MALIAÑO  
CANTABRIA  
Tel. 942251212  
Fax. 942254942

**Actividad principal:** empresa dedicada a la fabricación de puertas metálicas. Forma grupo con Talleres Roper, S.L., Roper Asturias, S.L., Roper Cataluña, S.L., Roper Alsasua, S.L., Roper Madrid, S.L. e Industrias Roper, S.L. El grupo dispone de instalaciones centrales en Maliaño (Cantabria), donde cuenta con 40.000 metros cuadrados de superficie fabril (puertas cortafuego y residenciales), además de sus factorías en Aguilar de Campo (Palencia) -puertas seccionales-, Esparraguera (Barcelona), Daganzo (Madrid) y Alsasua (Navarra) -las tres dedicadas a puertas industriales-. Asimismo, cuenta con una quincena de delegaciones comerciales repartidas por todo el territorio nacional.

**Productos:** su portafolio incluye puertas seccionales, batientes, basculantes, cortafuego, industriales, paneles, automatismos de apertura y estructuras premarco.

Email: [roper@roper.es](mailto:roper@roper.es)  
Web: [www.roper.es](http://www.roper.es)

GERENTE: PEREDO ALONSO, PILAR / DIRECTOR COMERCIAL: PEREDO, JOSE RAMON / DIRECTOR TÉCNICO: MAAMAR, MOUNIR.

MARCAS:  
ROPER


**PUERTAS THT, S.L.**

CENTRO LOGISTICO -  
PARCELA 12  
29200 ANTEQUERA  
MALAGA  
Tel. 902111305  
Fax. 902111306

**Actividad principal:** empresa dedicada a la fabricación de puertas residenciales de seguridad, tanto metálicas como acorazadas. Se trata de una empresa nacional, no participada por ningún grupo, propiedad de la familia Hurtado, con una trayectoria de más de 20 años en el mercado y con vocación internacional. En su sede de Antequera (Málaga) cuenta con una planta de producción de 35.000 metros cuadrados totalmente automatizada, con capacidad para producir una puerta cada minuto en cada serie. La producción actual está en unas 100.000 unidades anuales.

**Productos:** en su portafolio incluye tanto puertas residenciales metálicas para exterior como puertas acorazadas decoradas con paneles de madera para interior o viviendas en bloque, o con exterior metálico, para viviendas unifamiliares.

Email: [comercial@puertastht.com](mailto:comercial@puertastht.com)  
Web: [www.puertastht.com](http://www.puertastht.com)

DIRECTOR GENERAL: HURTADO TORRES, JUAN MANUEL / DIRECTOR COMERCIAL: PACHECO ARCOS, FRANCISCO / DIRECTOR TÉCNICO: HURTADO TORRES, JUAN CARLOS.

MARCAS:  
THT


**REJILLAS CALIBRADAS, S.L.**

P.I. ROCA - C/. SANT MARTI, S/N  
08107 MARTORELLES  
BARCELONA  
Tel. 935706677  
Fax. 935700978

**Actividad principal:** empresa creada en 1951, dedicada a la producción de chapa y entramados metálicos. La compañía dispone de unas instalaciones productivas de 12.000 metros cuadrados (sobre parcela de 22.000 metros cuadrados) en su sede de Martorelles (Barcelona). Además, cuenta con almacenes en Madrid, Valladolid y Sevilla. Asimismo, dispone de filiales comerciales con almacén en Lisboa (Portugal) y Santiago de Chile (Chile). Exporta alrededor de un tercio de su producción.

**Productos:** la compañía incluye en su catálogo chapa perforada (agujeros redondos, largos redondeados, cuadrados, etc.), chapa repujada, metal deployé, piso metálico y entramados metálicos.

Email: [reca@reca.es](mailto:reca@reca.es)  
Web: [www.reca.es](http://www.reca.es)

DIRECTOR GENERAL: PALOME BOVER, JAIME / DIRECTOR COMERCIAL: SANTACANA, FERRAN.

MARCAS:  
RECA


**REJILLAS PCP ESPAÑA, S.L.**

P.I. PORTALADA I -  
C/. PORTALADA, 26  
26006 LOGROÑO  
LA RIOJA  
Tel. 941270661  
Fax. 941250726

**Actividad principal:** filial en España del grupo danés Maskinfabrikken PcP, dedicado a la fabricación de rejillas y otros productos metálicos. Dicha empresa dispone de centros de producción en Holanda, Alemania, Bélgica, Noruega e Inglaterra, así como delegaciones comerciales en Estados Unidos, Hong Kong, Suecia, Irlanda y Francia, además de esta filial española.

**Productos:** la compañía comercializa rejillas de seguridad, emparillados (rejillas de entrada, para industria, de ventilación), peldaños y escaleras, rampas de aluminio, barandillas, chapas perforadas y deployé, entre otras referencias.

Email: [info@pcp.es](mailto:info@pcp.es)  
Web: [www.pcp.es](http://www.pcp.es)

PRESIDENTE: PEDERSEN, CHRISTIAN FARSEN / GERENTE: LARSEN, HUGO.

MARCAS:  
PCP


**REYNAERS ALUMINIUM, S.A.**

P.I. SUROESTE - C/.  
FORMENTERA, 12  
08192 SANT QUIRZE DEL  
VALLES  
BARCELONA  
Tel. 937219559  
Fax. 937213159

**Actividad principal:** empresa dedicada al diseño y comercialización de sistemas de aluminio para la construcción y la arquitectura. Es filial del grupo homónimo belga, fundado en 1965 y con sede en Duffel. El grupo posee sucursales en más de 30 países de todo el mundo y tiene más de 1.280 empleados. Comercializa anualmente en torno a 30.000 toneladas de productos de aluminio.

**Productos:** en su portafolio recoge una amplia gama de sistemas de ventanas y puertas, muros cortina, puertas correderas y de vaivén, sistemas para fachadas, sistemas de protección solar, verandas, mosquiteras y sistemas para la incorporación de paneles fotovoltaicos y ventilación, entre otros productos.

Email: [info.spain@reynaers.com](mailto:info.spain@reynaers.com)  
Web: [www.reynaers.es](http://www.reynaers.es)

DIRECTOR GENERAL: MOLINER, CARLES / DIRECTOR COMERCIAL: FREIXES, FRANCESC.

MARCAS:  
REYNAERS ALUMINIUM


**RIVISA INDUSTRIAL DE CERRAMIENTOS METALICOS, S.A.**

P.I. CANTALLOPS -  
C/. GARRAF, S/N - APDO. 21  
08185 LLIÇA DE VALL  
BARCELONA  
Tel. 938437834  
Fax. 938439397

**Actividad principal:** empresa dedicada a la fabricación, comercialización e instalación de cerramientos metálicos. Además de su sede central en Lliça de Vall (Barcelona), la compañía cuenta con delegaciones comerciales en Tarragona, Valencia, Zaragoza, Madrid, Pamplona y Canarias. Así mismo, dispone de un departamento especializado de exportación, donde atiende las demandas de los mercados extranjeros en los que tiene presencia, como Francia, Italia, Inglaterra, Portugal y países del norte de África y Centroamérica.

**Productos:** ofrece todo tipo de cerramientos, tales como cercados metálicos, verjas, puertas batientes y deslizantes, valla trasladable y controles de acceso.

Email: [rvs@rivisa.com](mailto:rvs@rivisa.com)  
Web: [www.rivisa.com](http://www.rivisa.com)

DIRECTOR GENERAL: RIVIERE LLOBET, JAIME ALFONSO / DIRECTOR COMERCIAL: RIVIERE, DIEGO.

MARCAS:  
RIVISA





**ROMGOM, S.L.**

CTRA. CAMPO REAL, KM 3,1  
28500 ARGANDA DEL REY  
MADRID  
Tel. 918757033  
Fax. 918701726

**MARCAS:**  
TRESPA REYNOLUX  
METEON LEXAN  
ATHLON SABIC  
VIRTUON RHEINZINK  
REYNOBOND EASYDECK

**Actividad principal:** empresa dedicada a la transformación y distribución de materiales para revestimientos, estando especialmente orientada a soluciones de fachada ventilada. Ofrece sistemas de instalación y soluciones técnicas a prescriptores (estudios de arquitectura e ingeniería, diseñadores, etc.) y especialistas en el montaje, proporcionando un servicio integral (mecanizado, perfilera, anclajes, etc.).

**Productos:** el catálogo de la compañía incluye soluciones para fachada ligera y cubiertas, compacto fenólico ('Trespa'), composite de aluminio ('Reynobond'), chapa de aluminio ('Reynolux'), policarbonato ('Lexan'), zinc ('RheinZink') y suelos ('Easydeck') para aplicaciones en fachadas, cubiertas, revestimientos interiores, forro de pilares, cabinas sanitarias, taquillas, etc.

Email: [comercial@romgom.com](mailto:comercial@romgom.com)  
Web: [www.romgom.com](http://www.romgom.com)

GERENTE: GOMEZ SERRANO, ROMAN / DIRECTOR COMERCIAL: GARCIA, MIGUEL.



**SAPA PROFILES ESPAÑA**

SOLSONES, 2 - EDIF. PRIMA  
MUNTADAS B, 3º B  
08820 EL PRAT DE LLOBREGAT  
BARCELONA  
Tel. 933741698  
Fax. 933708737

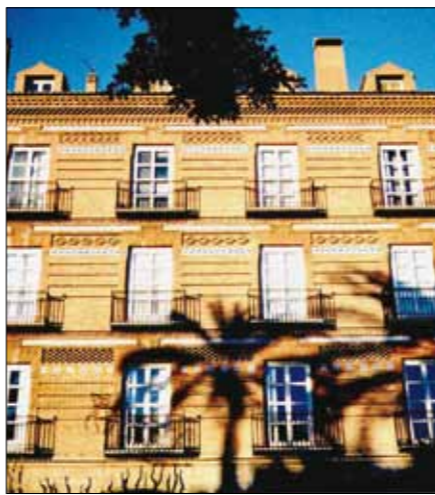
**MARCAS:**  
ALFIL  
AR FUSION  
SISTEMA R

**Actividad principal:** desarrolla, fabrica y comercializa perfiles de valor añadido, sistemas para la construcción e intercambiadores de calor en aluminio. Sapa pertenece al grupo Noruego Orkla ASA, con 13.100 empleados en todo el mundo y centros de producción distribuidos en Europa, Norteamérica y Asia. La sociedad española cuenta con tres centros de producción: Perfialsa, enfocada al sector de la construcción y edificación; La Selva, especializada en perfiles de precisión, mamparas de baño, mobiliario e iluminación; y Navarra, enfocada hacia los sectores de renovables, transporte, automoción e industria en general.

**Productos:** ofrece todo tipo de perfiles para la industria y sistemas de carpintería de alta eficiencia energética. Sus series ('Alfil', 'AR Fusión' y 'Sistema R') incluyen una amplia gama de soluciones constructivas para ventanas, puertas y muro cortina.

Email: [info.profiles.es@sapagroup.com](mailto:info.profiles.es@sapagroup.com) - Web: [www.sapagroup.es](http://www.sapagroup.es)

DIRECTOR COMERCIAL: ALONSO MONZON, MIGUEL ANGEL (EDIFICACION Y CONSTRUCCION) / DIRECTOR COMERCIAL: FERNANDEZ, RAUL (INDUSTRIAL) / DIRECTOR TÉCNICO: COUSO, JOSE RAMON (EDIFICACION Y CONSTRUCCION) / DIRECTOR TÉCNICO: FERNANDEZ, JORGE (INDUSTRIAL) / DIRECTOR DE MARKETING: BARCELONA, SABRINA.



**SCHÜCO IBERIA, S.L.**

P.I. LA POSTURA - AVDA. SAN  
ROQUE, 33  
28343 VALDEMORO  
MADRID  
Tel. 918084020  
Fax. 918084040

**MARCAS:**  
SCHÜCO

**Actividad principal:** filial en la Península Ibérica de Schüco International. El grupo, especializado en soluciones solares, ventanas, puertas y fachadas, tiene más de 5.000 empleados y 12.000 empresas asociadas en más de 75 países. Aunque opera en la Península Ibérica desde 1991, en 2010 inició una nueva etapa, pues la antigua oficina comercial se convirtió en la filial del grupo en nuestro país. Tiene sede en Valdemoro (Madrid), con instalaciones de más de 22.000 metros cuadrados, y presencia directa en Madrid, Barcelona, Valencia, Palma de Mallorca y Lisboa.

**Productos:** ofrece sistemas inteligentes de aluminio, PVC y energía solar. La compañía suministra componentes para toda la envolvente del edificio: sistemas de fachadas, ventanas, puertas, correderas, protección solar, seguridad, persianas, balcones, verandas, voladizos y sistemas de energía solar.

Email: [info@schuco.es](mailto:info@schuco.es)  
Web: [www.schuco.es](http://www.schuco.es)

DIRECTOR GENERAL: DEL PINO, MANUEL / DIRECTOR COMERCIAL: FARRÉS, JOSE ANTONIO (ALUMINIO) / DIRECTOR COMERCIAL: GUTIERREZ, JOSE LUIS (SOLAR) / DIRECTOR TÉCNICO: FUNCIA, ANGEL.



**SIDERURGICA SEVILLANA, S.A.**

CTRA. SEVILLA-MALAGA, KM 6  
41500 ALCALA DE GUADAIRA  
SEVILLA  
Tel. 954979300  
Fax. 954979315

**MARCAS:**

**Actividad principal:** empresa constituida en 1965 y dedicada a la fundición y laminación de aceros en caliente para la producción de redondo y corrugado para la construcción y perfiles ligeros. La compañía dispone de instalaciones asentadas sobre una parcela industrial de más de 210.000 metros cuadrados. Forma parte del grupo italiano Riva, con más de 20 plantas productivas en varios países de Europa (Italia, Alemania, Bélgica, Grecia o Francia) y en el resto del mundo.

**Productos:** la compañía ofrece artículos de acero, que van desde corrugado y redondo liso hasta perfil comercial ligero, tanto pletina, como angular o cuadrado.

Email: [informacion.sise@rivagroup.com](mailto:informacion.sise@rivagroup.com)  
Web: [www.siderurgicasevillana.com](http://www.siderurgicasevillana.com)

DIRECTOR GERENTE: POZZI, MAURO.



# Módulo de ventanas y fachada Schüco ProSol TF Green Technology para todos los edificios



Descubra la nueva generación de fachadas solares: el módulo de ventanas y fachada Schüco ProSol TF (capa fina). Esta innovadora combinación de la tecnología fotovoltaica de capa fina con los reconocidos sistemas de ventanas y fachadas de Schüco ofrece soluciones solares sostenibles y de gran rendimiento para construcciones nuevas y proyectos de reforma, que marcan nuevos estándares en términos de eficiencia y diseño. Basándonos en 60 años de liderazgo tecnológico, así como en nuestra competencia en trabajos de carpintería metálica y energía solar, le presentamos ProSol TF, otro hito de módulos solares integrados - fiel a la misión corporativa de Schüco "Energy<sup>2</sup> - sistemas para ahorrar y generar energía".

**Schüco Iberia. Teléfono: 91 808 40 20. E-mail: [info@schuco.es](mailto:info@schuco.es). Página web: [www.schuco.es](http://www.schuco.es)**



Green Technology para el planeta azul  
Clean Energy con sistemas solares y ventanas




**SIP PRODUCTOS INDUSTRIALES, S.A.**

P.I. SIGALSA, FASE 1 -  
C/ G, PARCELA 5 A  
27370 RABADE  
LUGO  
Tel. 982303911  
Fax. 982303937

MARCAS:  
SALAMANDER  
BRÜGMANN  
BLUEVOLUTION

**Actividad principal:** empresa dedicada a la fabricación y distribución de perfiles de PVC para puertas y ventanas y sus complementos. Es la filial del grupo alemán Salamander Industrie Produkte, fundada en 2001 con el fin de dar respuesta a la demanda de los mercados español y portugués en el sector de las ventanas y cerramientos de PVC. En 2008, se trasladó desde su anterior sede en la capital lucense a sus nuevas instalaciones de Rábade (Lugo), donde cuenta con 3.700 metros cuadrados de almacén y cerca de 500 m<sup>2</sup> cuadrados de oficinas.

**Productos:** ofrece ventanas de PVC y sus complementos (sistemas de perfilera), así como mallorquinas, contraventanas, mosquiteras, correderas, etc. Actualmente, cuenta con tres sistemas de perfilera de PVC: 'Salamander', 'Brüggmann' y 'BluEvolution'.

Email: [info@sip.es](mailto:info@sip.es)  
Web: [www.sip.es](http://www.sip.es)

GERENTE: POSADA NAVIA, PEDRO / DIRECTOR TÉCNICO: ALVAREZ MOURIN, MARCOS / DIRECTOR TÉCNICO: ROMERO ALVAREZ, VICENTE / DIRECTOR DE MARKETING: ROMERO LIMERES, RITA / DIRECTOR DE ADMINISTRACIÓN: DIAZ TRIGO, LUCIA.


**SOPENA METALES, S.L.**

P.I. LOS VIENTOS - C/ GARBI, 9  
46119 NAQUERA  
VALENCIA  
Tel. 961300900  
Fax. 961443535

MARCAS:  
SOPENA SISTEMAS

**Actividad principal:** empresa dedicada a la fabricación de perfiles de aluminio extrusionado, lacado y anodizado. Alrededor de un 60% de su producción se destina a perfilera para cerramiento, yendo a parar el resto al sector industrial. La actual sociedad es fruto de la fusión (efectuado en diciembre de 2009) de Perfiles Valencia, S.L., Anoval, S.L., Acero y Aluminios Sopena, S.L. y Hierros Játiva, S.L. La compañía forma parte de Grupo Sopena, que se completa con Hierros Sopena, S.L.

**Productos:** para el sector de la construcción, ofrece perfilera para todo tipo de sistemas de carpintería (corredera, practicable, plegable), así como mallorquinas, contraventanas, barandillas, sistemas de muro cortina, etc.

Email: [gruposopena@gruposopena.com](mailto:gruposopena@gruposopena.com)  
Web: [www.gruposopena.com](http://www.gruposopena.com)

DIRECTOR GERENTE: SOPENA FUMANAL, MANUEL MIGUEL / DIRECTOR COMERCIAL: PIQUERTAS, JUAN.


**STRUGAL 2, S.L.**

P.I. LA RED -  
C/ LA RED NUEVE, 11  
41500 ALCALÁ DE GUADAIRA  
SEVILLA  
Tel. 955630150  
Fax. 955630461

MARCAS:  
STRUGAL

**Actividad principal:** cabecera del grupo Strugal, especializado en el diseño, fabricación y montaje de carpintería de aluminio y PVC, fachadas ligeras, panel composite y protección solar. Dispone de 18 delegaciones en España, dos en Portugal y otras dos en Marruecos, además de presencia en otros países (Argelia, Francia, Alemania...). Cuenta con cinco centros de producción que suman 175.000 metros cuadrados de superficie y en los que elabora 26.000 toneladas de perfiles de aluminio, 80 millones de piezas de accesorios y 31 millones de metros de juntas.

**Productos:** la empresa ofrece sistema practicables y de corredera de aluminio y PVC, fachadas ligeras (estructural, semiestructural, invertido, tapeta horizontal), fachadas ventiladas (remachado, pegado, etc.) y sistemas de protección solar.

Email: [strugal@strugal.com](mailto:strugal@strugal.com)  
Web: [www.strugal.com](http://www.strugal.com)

DIRECTOR GENERAL: ORDOÑEZ, CARLOS / DIRECTOR COMERCIAL: ARMENTEROS, JOSE MANUEL / DIRECTOR TÉCNICO: PEREZ SOLIS, JUAN ALBERTO / DIRECTOR DE MARKETING: CANTERO YUBERO, RODRIGO.


**TALLERES DE ESCORIAZA, S.A.U.**

BARRIO DE VENTAS, 35  
20305 IRUN  
GUIPUZCOA  
Tel. 943669100  
Fax. 943622189

MARCAS:  
TESA  
DORLAK  
STS  
INHOVA  
SECURITESA  
TESA SMATAIR  
YALE/AZBE

**Actividad principal:** empresa fundada en 1941, dedicada a la fabricación de productos de cerrajería y seguridad. Opera con el nombre comercial Tesa. Desde 2001, forma parte del grupo Assa Abloy, que también tiene presencia en España a través de Besam Ibérica, S.A. Dicho grupo integra más de 150 empresas de más de 40 países de todo el mundo.

**Productos:** el catálogo de la compañía incluye sistemas mecánicos (cilindros, pomos, manillas, cerraduras, antipánicos, candados, cierrapuertas, etc.), electrónicos (controles de acceso) y electromecánicos (cerradores eléctricos, cerraduras electromagnéticas de embutir o sobreponer, cerraduras electromecánicas de solenoide, motorizadas y de bulón, vías de escape con acceso controlado eléctricamente, etc.), así como alarmas.

Email: [tesalocks@tesa.es](mailto:tesalocks@tesa.es)  
Web: [www.tesa.es](http://www.tesa.es)

DIRECTOR GENERAL: LIBANO, GONZALO / DIRECTOR COMERCIAL: GOIKOETXEA, JON / DIRECTOR DE OPERACIONES: ORTEGA, IÑIGO.


**TANE HERMETIC, S.L.**

C/ LLOCALOU  
17813 LA VALL DE VIANYA  
GERONA  
Tel. 972290977  
Fax. 972290502

MARCAS:  
TANE HERMETICS

**Actividad principal:** los orígenes de la compañía se remontan a 1921, como taller de carpintería. Ya en la década de los cuarenta, la compañía empieza a especializarse en la producción y comercialización de puertas de uso industrial y herméticas, campo en el que actualmente desarrolla su actividad. Dispone de unas instalaciones productivas de 9.500 metros cuadrados, sobre parcela de 26.000 metros cuadrados.

**Productos:** el catálogo de la compañía ofrece una amplia variedad de puertas de uso industrial (pivotantes, correderas, rápidas, seccionales, de grandes dimensiones para hangares...), puertas frigoríficas, frigo-cortafuegos, acústicas, puertas para salas blancas y puertas de hospital, entre otros.

Email: [tanehermetic@tanehermetic.com](mailto:tanehermetic@tanehermetic.com)  
Web: [www.tanehermetic.com](http://www.tanehermetic.com)

DIRECTOR GERENTE: TANE, JAUME / DIRECTOR COMERCIAL: DE JAEGER-PONNET, PETER.


**TECALUM SISTEMES, S.L.U.**

C/ SANT GERVASI DE  
CASSOLES, 96  
08022 BARCELONA  
BARCELONA  
Tel. 934185374  
Fax. 934180393

MARCAS:  
TECALUM

**Actividad principal:** empresa cabecera del grupo Tecalum, conjunto de compañías dedicadas al procesado y fabricación de productos de aluminio, con más de 40 años de experiencia en el sector y presencia tanto en el mercado nacional como internacional. Tecalum Sistemas se encarga del diseño, fabricación y comercialización de sistemas de cierre de aluminio; mientras que Tecalum Industrial está especializada en la fabricación de productos de aluminio para el sector industrial.

**Productos:** para el sector de la construcción, ofrece marcos, puertas y ventanas de aluminio (basculantes, correderas, de bisagra, de guillotina...), ventanillas, tragaluces, lucernarios, perfilera, verjas, pasamanos, barreras, escaleras, andamios, pasarelas, etc.

Email: [comercial@tcsistemas.com](mailto:comercial@tcsistemas.com)  
Web: [www.tcsistemas.com](http://www.tcsistemas.com)

DIRECTOR GENERAL: SANSALVADO, MARC / DIRECTOR COMERCIAL: TORRICO, MIGUEL ANGEL.



Sabemos que **no siempre tienes tiempo** para hacer todo lo que quieres hacer. Por eso **te lo ponemos más fácil**. Promateriales está allí donde tú estás, porque **tienes todos los números en la red**.

visita [www.promateriales.com](http://www.promateriales.com)

Editorial Protiendas, S.L.  
Avda. Juan Carlos I, nº 13 - 6º A  
Edificio "Torre Garena"  
28806 Alcalá de Henares - Madrid



T. 91 802 4120  
F. 91 802 0132  
[www.editorialprotiendas.com](http://www.editorialprotiendas.com)  
[contacto@editorialprotiendas.com](mailto:contacto@editorialprotiendas.com)


**TECHNOFORM BAUTEC  
IBÉRICA, S.L.**

PLAZA FRANCESC MACIA,  
4 - 1º 1ª  
08021 BARCELONA  
BARCELONA  
Tel. 932386438  
Fax. 934154037

**Actividad principal:** la compañía se dedica a la producción y comercialización de poliamida para su uso en soluciones de rotura de puente térmico (RPT) en los perfiles de aluminio. La empresa cuenta con el apoyo del grupo Technoform, con presencia internacional y más de 10 fábricas distribuidas por todo el mundo. La fábrica en España, situada en Tordesillas (Valladolid), dispone de una superficie total de 30.000 metros cuadrados (8.500 metros cuadrados construidos). En ella trabajan más de 70 empleados y desde allí se distribuye a todo el mundo. Las oficinas comerciales están en Barcelona.

**Productos:** la empresa ofrece varillas de poliamida para soluciones de RPT tanto en formatos estándar o adaptados a demandas particulares del cliente.

Email: [tb-es@technoform.es](mailto:tb-es@technoform.es)  
Web: [www.technoform.es](http://www.technoform.es)

DIRECTOR GENERAL: CLARASO, CRISTIAN / DIRECTOR COMERCIAL: JORDAN, DAVID / DIRECTOR TÉCNICO: MORLANS, MERITXELL / DIRECTOR DE MARKETING: SANTOS, PATRICIA.

MARCAS:  
TECHNOFORM BAUTEC


**TECNISPAI, S.A.**

P.I. PLANS DE JORI - C/  
INDUSTRIA, NAVES 6-7  
43400 MONTBLANC  
TARRAGONA  
Tel. 977860823  
Fax. 977862589

**Actividad principal:** compañía especializada en el desarrollo y fabricación de sistemas plegables para cerramientos en aluminio. La empresa es integrante del grupo de empresas Tendergroup, conglomerado de origen italiano dedicado a la fabricación de diversos productos de aluminio.

**Productos:** el catálogo de la empresa incluye cerramientos móviles ('SunRoom') -de corredera y elevables, plegables, cubiertas y marquesinas-, rejas plegables de seguridad ('Praesidium'), cubiertas para piscinas ('EspaiSol'), puertas para interiorismo ('Tema') y sistemas de altas prestaciones de aislamiento ('Termika').

Email: [info@tecnispai.com](mailto:info@tecnispai.com)  
Web: [www.tecnispai.com](http://www.tecnispai.com)

GERENTE: GAVALDA SOLE, MARIO / DIRECTOR COMERCIAL: MESTRE, JAVIER.

MARCAS:  
SUNROOM  
PRAESIDIUM  
ESPAISOL  
TEMA  
TERMIKA


**TECZONE ESPAÑOLA S.A.**

P.I. GAMONAL - C/ ALCALDE  
MARTIN COBOS, S/N  
09007 BURGOS  
BURGOS  
Tel. 947483700  
Fax. 947483803

**Actividad principal:** empresa creada en 1965, dedicada a la producción y comercialización de panel y chapa metálica, así como perfiles para cerramiento y tabiquería. Dispone de una planta productiva de 16.000 metros (sobre parcela de 20.000 metros cuadrados), donde fabrica anualmente más de un millón de metros cuadrados de paneles metálicos. Forma parte del grupo Huurre Ibérica.

**Productos:** la compañía ofrece paneles aislantes, perfiles de cerramiento, lucernarios, perfilera para placa de yeso laminado, correas metálicas, rematería y complementos, soluciones para iluminación natural (placa acrílica o policarbonato), así como módulos solares fotovoltaicos.

Email: [teczone@teczone.es](mailto:teczone@teczone.es)  
Web: [www.teczone.es](http://www.teczone.es)

GERENTE: GONZALEZ, DANIEL / DIRECTOR COMERCIAL: COMAS, MIQUEL.

MARCAS:  
TECZONE


**TORRERO TORINCO, S.L.**

POLIGONO INDUSTRIAL,  
SECTOR S-2  
14630 PEDRO ABAD  
CORDOBA  
Tel. 957186085  
Fax. 957186371

**Actividad principal:** empresa cabecera del grupo Torrero, cuyos orígenes se remontan a 1910. Actualmente, el grupo se dedica al diseño y materialización de soluciones constructivas integrales de carpintería exterior para edificaciones de todo tipo en madera, hierro, aluminio y vidrio. Dispone unas instalaciones con 8.500 metros cuadrados construidos. Cuenta con una red de distribuidores en toda España y presencia más allá de nuestras fronteras en Portugal, México, Marruecos y Estados Unidos.

**Productos:** ofrece soluciones de carpintería en madera y aluminio-madera, sistemas de muro cortina en aluminio, cerrajería, estructuras de hierro, productos de vidrio, etc.

Email: [torrero@torrero-torinco.com](mailto:torrero@torrero-torinco.com)  
Web: [www.torrero-torinco.com](http://www.torrero-torinco.com)

GERENTE: TORRERO, PEDRO / DIRECTOR COMERCIAL: TORRERO, FRANCISCO JAVIER.

MARCAS:  
TORRERO


**TECHNOFORM BAUTEC**


## Rotura de Puente Térmico para perfiles de aluminio



Technoform Bautec Ibérica. Pl. Francesc Macia 4, 1º 1ª . 08021 Barcelona. Tel. + 34 93 238 64 38 . [www.technoform.es](http://www.technoform.es)


**TRANSFORMADOS HUEVAR, S.A.**

CTRA. DE LA ESCLUSA, S/N  
41011 SEVILLA  
SEVILLA  
Tel. 954286290  
Fax. 954286291

**Actividad principal:** empresa constituida en 2001, está especializada en la fabricación de malla electrosoldada para el armado de hormigón. Opera con el nombre comercial TRH. Tras una ampliación realizada en el transcurso del ejercicio 2009, la compañía actualmente dispone de unas instalaciones productivas de 37.000 metros cuadrados, en las que tiene capacidad para procesar alrededor de 500.000 toneladas de sus productos al año.

**Productos:** ofrece malla electrosoldada para el armado de hormigón, permitiendo elegir a sus clientes entre soluciones estándar o mallas ejecutadas a medida para proyectos concretos.

Email: [trh@trh-es.com](mailto:trh@trh-es.com)  
Web: [www.trh-es.com](http://www.trh-es.com)

MARCAS:

GERENTE: GUERRERO PADRON, PEDRO / DIRECTOR COMERCIAL: MARTIN, NICOLAS.


**TRENZA METAL, S.L.**

P.I. VALCABADO. CTRA. N-630,  
KM 272.  
49024 ZAMORA  
ZAMORA  
Tel. 902114142  
Fax. 980530692

**Actividad principal:** fabricante de aplicaciones para arquitectura y urbanismo, como cerramientos verticales y mobiliario urbano (verjas, balcones, barandillas urbanas, hitos, etc.), de aplicación en la edificación de viviendas y grandes obras como puertos, hospitales, museos, recintos comerciales e industriales.

**Productos:** la empresa ofrece soluciones para cerramientos verticales, protección de huecos o recintos y fabricación de balcones y barandillas urbanas ('Trenza Metal'), bordes de jardín, protecciones sobre muro y antepechos ('ZigMetal'), hitos y barreras ('Natural Faber') y protecciones de aluminio tubular -barandillas, balcones, vallas, mamparas, celosías...- ('TubMetal').

Email: [info@trenzametalea.com](mailto:info@trenzametalea.com)  
Web: [www.trenzametalea.com](http://www.trenzametalea.com)

MARCAS:  
TRENZA METAL  
ZIG METAL  
NATURAL FABER  
TUB METAL

DIRECTOR DE MARKETING: HERRANZ, CRISTINA / DIRECTOR GENERAL: MATEOS, RUBEN / DIRECTOR COMERCIAL: DE UÑA, JOSE MANUEL.


**TRIFLEX VIDRIO PANTALLA, S.L.**

CTRA. VALENCIA-BARCELONA,  
KM 24,5  
46500 SAGUNTO  
VALENCIA  
Tel. 962654041  
Fax. 962650032

**Actividad principal:** empresa con más de quince años de trayectoria en la fabricación y comercialización de sistemas de vidriopantalla. Actualmente, la compañía tiene presencia en el continente americano y Oriente Próximo y tiene previsto abrir nuevas franquicias.

**Productos:** ofrece sistemas de vidriopantalla, consistentes en pantalla compuestas por un doble acristalamiento con cámara, sellada de forma hermética mediante un primer sellado con butilo y un segundo con polisulfuro, en cuyo interior se aloja una persiana de tipo veneciana de lamas de aluminio, manipulables desde el exterior sin ruptura del hermetismo. Distribuye cinco modelos de vidriopantalla.

Email: [info@triflexvidriopantalla.es](mailto:info@triflexvidriopantalla.es)  
Web: [www.triflexvidriopantalla.es](http://www.triflexvidriopantalla.es)

MARCAS:  
TRIFLEX

GERENTE: ESTADA ESQUER, JOSE MANUEL / DIRECTOR TÉCNICO: ESTADA, JORGE / DIRECTOR COMERCIAL: ESTADA, JOSE MANUEL


**TRIMO IBERICA DE PANELES INDUSTRIALES, S.L.**

CAMINO DE HORMIGUERAS,  
167. PLANTA 3ª, LOCAL 7  
28031 MADRID  
MADRID  
Tel. 911261453  
Fax.

**Actividad principal:** empresa proveedora de cerramientos de fachadas y cubiertas y unidades de edificios modulares. La compañía se creó en 2007 y es filial de la multinacional eslovena Trimo, que cuenta con casi 50 años de experiencia en la fabricación de paneles arquitectónicos de lana de roca y con gran implantación en la edificación industrial con materiales prefabricados.

**Productos:** ofrece soluciones para fachadas, cerramientos y cubiertas, unidades modulares para todo tipo de edificios (oficinas, centros sanitarios, viviendas, escuelas y guarderías, campamentos militares, unidades de telecomunicaciones...), sistemas de protección de incendios y soluciones ecológicas (paneles de cubierta fotovoltaicos, paneles autolimpiables, paneles para ahorro energético...).

Email: [trimo@trimo.es](mailto:trimo@trimo.es)  
Web: [www.trimo.es](http://www.trimo.es)

MARCAS:  
TRIMO

DIRECTOR COMERCIAL: JIMENEZ NAVARRETE, JAVIER.


**TUBOS Y FLEJES, S.L.**

AVDA. DEL TRABAJO, 87  
30565 TORRES DE COTILLAS  
MURCIA  
Tel. 968626198  
Fax. 968627213

**Actividad principal:** opera con el nombre comercial Tuflesa. Empresa creada en 1993, dedicada a la fabricación y distribución tubos y flejes para construcciones metálicas y para el sector de la automoción. Aproximadamente un 80% de su producción se destina a oficinas de ingeniería de construcciones metálicas. Forma grupo con Bornay, con sede en Ibi (Alicante), especializada en la producción de tubos de acero soldados a partir de flejes de acero laminado.

**Productos:** la compañía ofrece los tubos para la configuración de estructuras metálicas. Una parte de su producción se destina a la industria del automóvil.

Email: [comercial@tuflesa.es](mailto:comercial@tuflesa.es)  
Web: [www.tuflesa.es](http://www.tuflesa.es)

MARCAS:

GERENTE: MIRO VILAPLANA, EMILIO.


**TYC TORRES, S.A.**

AVDA. PARALLEL, 89  
08004 BARCELONA  
BARCELONA  
Tel. 934419005  
Fax. 933299358

**Actividad principal:** la empresa fue constituida en 1917 y actualmente está especializada en la comercialización de puertas y cierres cortafuegos e industriales. Además de su sede central en Barcelona, la compañía cuenta con una delegación comercial en Madrid.

**Productos:** en el catálogo de la empresa se incluyen todo tipo de puertas cortafuego (batientes, correderas, guillotinas y telones, de cristal, enrollables, acústicas, barreras para-humo...) y puertas industriales (basculantes, vallas, correderas -incluidas correderas de librillo y paneles-, batientes, guillotinas, cortinas rápidas, seccionales, entre otras).

Email: [tyctorres@tyctorres.es](mailto:tyctorres@tyctorres.es)  
Web: [www.tyctorres.es](http://www.tyctorres.es)

MARCAS:  
TYC TORRES

GERENTE: GALLES, CARLOS.



Fotografía de Archivo Promateriales


**UMICORE BUILDING PRODUCTS IBERICA, S.L.**

C/. JUAN GRIS, 4. 6ª PLANTA -  
EDIF. TORRES CERDAS  
08014 BARCELONA  
BARCELONA  
Tel. 932988880  
Fax. 934219568

**Actividad principal:** empresa dedicada a la importación y comercialización de paneles y chapa de zinc. Dispone de un almacén de 8.000 metros cuadrados en la localidad barcelonesa de Granollers. La compañía forma parte del grupo belga Umicore, uno de los principales referentes mundiales en la refinación de metales no férreos, con presencia en más de 30 países de todo el mundo y una plantilla de más de 17.000 trabajadores.

**Productos:** en su catálogo incluye paneles y chapa de zinc tanto para cubierta como para fachada, así como soluciones de interiorismo, ornamentación (veletas, ojos de buey, gallos, campaniles, espigas, balaustres...) y otros complementos para ventilación de cubiertas, evacuación de aguas pluviales, etc.

Email: [vmzinc@umicore.com](mailto:vmzinc@umicore.com)  
Web: [www.vmzinc.com](http://www.vmzinc.com)

MARCAS:  
UMICORE  
VMZINC

DIRECTOR GENERAL: DE SANTIAGO AZPIROZ, JESUS MARIA / DIRECTOR COMERCIAL: JOVER, FRANCISCO.


**VBH-MALUM, S.L.**

C/. AGRICULTURA, 37 - E  
08840 VILADECANS  
BARCELONA  
Tel. 936473470  
Fax. 936379630

**Actividad principal:** filial española del grupo homónimo, uno de los principales distribuidores del sector de los herrajes, con presencia en prácticamente en todo el mundo. Dispone de una plantilla superior a 3.000 empleados en más de 40 países, con una cifra por encima de las 130 filiales. La filial española posee una amplia red comercial en toda la Península, ofreciendo cobertura a todo el territorio. Además, ofrece a sus clientes asesoramiento técnico especializado por parte de un equipo especializado de cuatro personas, así como un servicio de atención al cliente personalizado propio, integrado por más de 10 personas.

**Productos:** su catálogo incluye todo tipo de soluciones para el montaje de puertas y ventanas: herrajes, cerraduras, bisagras, sellantes y siliconas, tornillería, manetas...

Email: [info@vbh.com.es](mailto:info@vbh.com.es)  
Web: [www.vbh.com.es](http://www.vbh.com.es)

MARCAS:  
GREENTEQ  
DOW CORNING  
SFS INTEC  
DR. HAHN  
KFV  
WEISS  
SIEGENIA AUBI  
RENSON  
HOPPE

GERENTE: LAZARO REDONDO, ALFONSO / DIRECTOR COMERCIAL: AMADOR ALVAREZ, JULIO / DIRECTOR TÉCNICO: HERVAS, BARTOLOME / DIRECTOR DE MARKETING: GUERRA, MIGUEL ANGEL / DIRECTOR FINANCIERO: FONTECHA, MARIA DEL CARMEN.





**VEKAPLAST IBERICA, S.A.U.**

P.I. VILLALONQUEJAR -  
C/ LOPEZ BRAVO, 58  
09001 BURGOS  
BURGOS  
Tel. 947473020  
Fax. 947473021

MARCAS:  
VEKA

**Actividad principal:** filial para España y Portugal del grupo Veka, dedicado al diseño, desarrollo, producción y comercialización de perfiles de PVC para carpintería exterior y con sede central en Alemania. Tiene presencia en cuatro continentes, con 26 filiales y 16 plantas de fabricación. Opera en más de 80 mercados y tiene una facturación anual de más de 700 millones de euros. Esta filial cuenta con una planta de extrusión de perfiles de PVC en Burgos, con más de 14.000 metros cuadrados de instalaciones.

**Productos:** ofrece sistemas practicables y deslizantes o de elevadora corredera basculante, sistemas de control solar, mallorquinas y contraventanas, perfiles complementarios, placas, etc. Sus perfiles están disponibles en una amplia gama de texturas de madera, colores lisos y metálicos.

Email: [info\\_es@veka.com](mailto:info_es@veka.com)  
Web: [www.veka.es](http://www.veka.es)

DIRECTOR GENERAL: CASTELLON, JOSE LUIS / DIRECTOR COMERCIAL: SANTILLAN, LUIS MIGUEL / DIRECTOR TÉCNICO: GRILLO, GIORGIO.



**VELUX SPAIN, S.A.**

CTRA. DE LA CORUÑA, KM  
18,150. EDIF. VELUX  
28231 LAS ROZAS  
MADRID  
Tel. 902400484  
Fax. 915097154

MARCAS:  
VELUX

**Actividad principal:** empresa especializada en la comercialización soluciones de ventanas para tejado, aunque también tiene presencia en el segmento de la domótica y la energía solar. Es propiedad de VKR Holding/AS, con fábricas en once países, compañías de venta en 40 países y alrededor de 10.000 empleados.

**Productos:** ofrece una amplia gama de ventanas de tejado, así como productos de decoración y protección solar, tubos solares o sistemas solares térmicos para la producción de ACS. Entre sus lanzamientos destaca la nueva ventana de tejado accionada por energía solar, así como sus soluciones encaminadas a reducir el consumo energético en el hogar.

Email:  
Web: [www.velux.es](http://www.velux.es)

DIRECTOR GENERAL: POOLE, PEDRO / DIRECTOR DE MARKETING: ARREGUI, ELENA.



**VENTANAS K LINE, S.A.**

C/ DIESEL, S/N. NAVES 5-6-7  
08150 PARETS DEL VALLES  
BARCELONA  
Tel. 935735320  
Fax. 935735321

MARCAS:  
K-LINE  
MC

**Actividad principal:** empresa fabricante de ventanas y puertas listas para instalar para profesionales, mediante distribución directa exclusiva a los profesionales de la construcción. Pertenece al Grupo Liebot, líder europeo en el sector con más de 40 años de experiencia en el fabricación de ventanas, puertas y fachadas de aluminio. Cuenta con una fábrica en España y dos en Francia (superficie de 68.000 metros cuadrados), donde produce hasta 2.500 ventanas diarias.

**Productos:** la compañía ofrece una amplia gama de ventanas (practicables, oscilobatientes, correderas y correderas elevables, osciloparalelas, etc.), tanto en aluminio como mixtas madera-aluminio) y puertas de entrada.

Email: [aluminio@ventanaskline.com](mailto:aluminio@ventanaskline.com)  
Web: [www.ventanaskline.com](http://www.ventanaskline.com)

DIRECTOR COMERCIAL: CASTAÑO, JUAN CARLOS.



**VIUDA DE RAFAEL ESTEVAN GIMENEZ, S.L.**

P.I. RIO VINALOPO  
03630 SAX  
ALICANTE  
Tel. 965474001  
Fax. 965475782

MARCAS:  
LA VIUDA  
SAUT  
FUTURBOX  
MINIPER  
FIJALUX  
PLEGALUX

PALIDUX  
BRISA  
REGIXLAC  
REGIXFILM  
PAREDEC

**Actividad principal:** compañía fundada en 1928 y centrada en la fabricación de perfiles en PVC. Dispone de 18 líneas de extrusión, así como sección propia para el mezclado de productos químicos componentes del PVC y su posterior granulado en más de 100 tonalidades RAL. Además, está dotada de laboratorio de Análisis y Ensayos Plásticos y departamento de I+D+i. La empresa dispone de una superficie construida de 18.000 metros cuadrados de nave, ubicadas en un polígono industrial propio de 32.000 metros cuadrados,

**Productos:** su catálogo incluye todo tipo de cerramientos y complementos, como persianas de PVC, cajones monoblock, motorizaciones, puertas y persianas de seguridad de aluminio, celosías de PVC fija o giratoria, persianas alicantinas de PVC o madera, puertas plegables, revestimientos de PVC, etc.

Email: [info@laviuda.es](mailto:info@laviuda.es)  
Web: [www.laviuda.es](http://www.laviuda.es)

DIRECTOR GENERAL: ESTEVAN GIL, ANTONIO JOSE / DIRECTOR COMERCIAL: CATALA, PEDRO / DIRECTOR TÉCNICO: LOPEZ, JOSE LUIS / DIRECTOR FINANCIERO: ESTEVAN GIL, RAFAEL.



Foto: Vaillant

- ▶ Equipos de Aire Acondicionado
- ▶ Calderas y Calentadores
- ▶ Radiadores
- ▶ Chimeneas
- ▶ Estufas
- ▶ Componentes y Sistemas

# CLIMATIZACIÓN