



- ▶ Piedras Naturales
- ▶ Mármol
- ▶ Pizarra
- ▶ Granito

# PIEDRA



### CANTERAS FERNÁNDEZ, S.A.

P.I. LA RAÑA, 4 - PARCELA 147  
32300 BARCO DE VALDEORRAS  
ORENSE  
Tel. 988321609  
Fax. 988320176

MARCAS:  
INTERSIN

**Actividad principal:** el grupo está especializado en la extracción y elaboración de pizarra. Opera con el nombre comercial Cafersa. Realiza extracción automatizada de pizarra, tanto en mina como a cielo abierto, explotando las minas 'La Fraguina', 'Fontelas', 'Valdemiguel', 'Valdeorras' y 'La Ponderosa'. Además ofrece serraje automatizado, labrado manual de pizarra -elaborado con martillo y cincel en función del grosor de pizarra exigido en cada país de destino-, y acabado automatizado para garantizar la homogeneidad de las piezas. Desde su depósito central, suministra pizarra a Alemania, Francia, Gran Bretaña, Irlanda y Bélgica, entre otros mercados.

**Productos:** la empresa comercializa su pizarra bajo la marca 'InterSIN'

Email: [comercial@lousaval.com](mailto:comercial@lousaval.com)  
Web: [www.lousaval.com](http://www.lousaval.com)

DIRECTOR GENERAL: SÁNCHEZ LÓPEZ, DIONISIO / DIRECTOR DE COMPRAS: GARCÍA, FERNANDO.



### CANTERAS LA PONDEROSA, S.A.

PARTIDA MANSO  
ROMIGUERA, S/N  
43460 ALCOVER  
TARRAGONA  
Tel. 977846257  
Fax. 977846325

MARCAS:

**Actividad principal:** la empresa extrae, tritura, clasifica y distribuye piedra caliza y granítica para construcción y obra pública. Tiene dos centros de producción. El primero está en Alcover (Tarragona) y se dedica a la explotación a cielo abierto de piedra caliza, triturada y clasificada para plantas de hormigón, asfalto y obra civil, con planta de tratamiento de áridos, dosificadora de grava-cemento y transporte de áridos y hormigón. El otro se sitúa en Riudecol (Tarragona), donde cuenta con explotación a cielo abierto de pórfido granítico, triturado y clasificado para plantas de hormigón y asfalto y obra civil y con planta de tratamiento y transporte de áridos.

**Productos:** ofrece materiales como arenas, gravillas, zahorras, grava-cemento, escollera y balasto para vías férreas.

Email: [info@ponderosa.es](mailto:info@ponderosa.es)  
Web: [www.ponderosa.es](http://www.ponderosa.es)

DIRECTOR GENERAL: RODRÍGUEZ, JOSÉ.



### COGRUMAR, S.L.

CTRA. VILLAVICIOSA DE ODÓN  
- MÓSTOLES, KM 2,800  
28935 MADRID  
MADRID  
Tel. 916133500  
Fax. 916133563

MARCAS:

**Actividad principal:** compañía integrada en Grupo Marsam, vinculado al mundo de la piedra natural desde su fundación en el año 1900 y especializado en la roca ornamental. Cogrumar está especializada en suministro y colocación de piedra natural.

**Productos:** la empresa trabaja con mármoles y granitos de procedencia tanto nacional como internacional, importando estos materiales de Brasil, Sudáfrica, Italia, India, Irán o China, entre otros países, según la demanda del mercado.

Email: [cogrumar@cogrumar.com](mailto:cogrumar@cogrumar.com)  
Web:

GERENTE: SAMPER RODRÍGUEZ, CARLOS.



### COMPAC THE SURFACES COMPANY - SILICALIA, S.L.

TRAVESSERA D'ALBAIDA, 1  
46727 REAL DE GANDIA  
VALENCIA  
Tel. 902300155  
Fax. 962954151

MARCAS:  
MARMOL COMPAC  
QUARTZ COMPAC

**Actividad principal:** compañía pionera en la fabricación y comercialización de superficies de mármol y cuarzo tecnológico mediante la tecnología 'engineered stone'. La empresa fue fundada en 1975 y actualmente en una relevante compañía internacional con centros de producción en España y Portugal y presencia en los cinco continentes a través de almacenes propios y una red de más de 250 distribuidores asociados.

**Productos:** la compañía ofrece encimeras ('Quartz Compac' y 'Mármol Compac') para cocinas y baños. Dispone de productos para acabados en exteriores e interiores (aplacados y revestimientos), con una amplia variedad tanto de colores como de texturas.

Email: [info@compac.es](mailto:info@compac.es)  
Web: [www.compac.es](http://www.compac.es)

DIRECTOR GENERAL: SANCHIS, FRANCISCO.





### CORPORACIÓN INGEMAR, S.A.

AVDA. TOLOSA, 95  
20018 SAN SEBASTIÁN  
GUIPÚZCOA  
Tel. 943361640  
Fax. 943372641

MARCAS:  
INGEMAR

**Actividad principal:** empresa dedicada a la fabricación y suministro de piedra natural para marmolistas, así como piezas cortadas a medida para proyectos en todo el mundo. Cuenta con cuatro fabricas y 31 centros de distribución en Europa, 18 de ellos en España. Dispone de canteras de granito propias en España y Sudamérica. A través de su red de distribución, suministra principalmente tableros en diversos acabados a los profesionales del sector de la piedra, además de abastecer de piezas de piedra natural cortadas a medida para proyectos de revestimiento de suelos y fachadas.

**Productos:** ofrece granitos, mármoles y calizas en tableros y baldosa estándar. Su principal producto es el granito, que suministra en gran variedad de acabados, como pulido, apomazado, flameado, anticato, waterjet o satinado.

Email: [corpiningemar@ingemargroup.com](mailto:corpiningemar@ingemargroup.com)  
Web: [www.ingemargroup.com](http://www.ingemargroup.com)

DIRECTOR GENERAL: DÍEZ MORALES, BENITO.



### COSENTINO, S.A.

CTRA. BAZA-HUERCAL  
OVERA, KM 59  
4880 CANTORIA  
ALMERIA  
Tel. 950444175  
Fax. 950444226

MARCAS:  
SILESTONE  
SCALEA  
SENSA  
ECO  
PREXURY  
MURO BY SILESTONE

VIMENS  
EEFITERM  
CUELLAR  
Q-ACTION  
GUIDET

**Actividad principal:** centra su actividad en el diseño, producción y distribución de soluciones arquitectónicas y decorativas a partir de piedra natural. Abarca todo el proceso de elaboración, desde su extracción y transformación hasta la instalación de superficies planas, como encimeras de cocina y baño, revestimientos y otros productos elaborados. Es el primer productor mundial de superficies de cuarzo, que comercializa como 'Silestone'. Posee 14 canteras de piedra natural, ubicadas en Macael (Almería), Alicante, Murcia, Granada y Cáceres, y 19 fábricas de elaboración y transformación en EE.UU., México, Reino Unido y Suecia, además de en España.

**Productos:** ofrece encimeras de baño y cocina, revestimientos y otros productos pétreos elaborados.

Email: [info@cosentinogroup.net](mailto:info@cosentinogroup.net)  
Web: [www.cosentinogroup.net](http://www.cosentinogroup.net)

PRESIDENTE: MARTÍNEZ-COSENTINO, FRANCISCO / DIRECTOR COMERCIAL: MARTÍNEZ-COSENTINO ALFONSO, EDUARDO / DIRECTOR DE MARKETING: ALFONSO RODRÍGUEZ, SANTIAGO.



### CUBIERTAS SEGOVIA, S.L.

C/. CASTILLOS, 5  
40004 SEGOVIA  
SEGOVIA  
Tel. 921483149  
Fax. 921434304

MARCAS:

**Actividad principal:** empresa centrada en la extracción de piedra y otros minerales. Los elementos con los que trabaja son principalmente piedra, pizarra negra, cuarcita negra y filita roja. Su radio de acción abarca todo el ámbito nacional y también realiza exportaciones a países como Francia, Inglaterra y Noruega. Además de su actividad en la extracción de los materiales, completa su negocio con el asesoramiento y posterior realización del acabado.

**Productos:** la compañía realiza una amplia variedad de pavimentos de filita, cuarcita o pizarra, fachadas ventiladas, revestimientos y cubiertas con pizarra roja y negra, cobre, plomo y zinc.

Email: [info@cubiertassegovia.com](mailto:info@cubiertassegovia.com)  
Web: [www.cubiertassegovia.com](http://www.cubiertassegovia.com)

DIRECTOR GENERAL: SEGOVIA, MARIANO / DIRECTOR TÉCNICO: SEGOVIA, RAÚL / DIRECTOR DE MARKETING: SEGOVIA, PABLO.



### CUPA PIZARRAS, S.A.

C/. LA MEDUA, S/N  
32330 SOBRADELO DE  
VALDEORRAS  
ORENSE  
Tel. 988335410  
Fax. 988335599

MARCAS:

**Actividad principal:** compañía integrada en el conjunto empresarial Cupa Group. Esta sociedad es la empresa encargada de gestionar todo el proceso de comercialización de la pizarra producida en el grupo. Fue creada en 1997 con el objetivo de atender la demanda de un mercado exterior que ya alcanza a más de veinte países.

**Productos:** la empresa se ocupa de todo el proceso de tratamiento de la pizarra, desde la extracción de la misma hasta la transformación en nave, el embalaje y almacenamiento, la distribución y la rehabilitación de la cantera una vez finalizada la explotación.

Email: [info.cupa@cupagroup.com](mailto:info.cupa@cupagroup.com)  
Web: [www.cupapizarras.es](http://www.cupapizarras.es)

DIRECTOR: MERA, EDUARDO.





**CUPASTONE, S.L.**

C/. MATILDE CONESA, 14  
24400 PONFERRADA  
MADRID  
Tel. 987407024  
Fax. 987407026

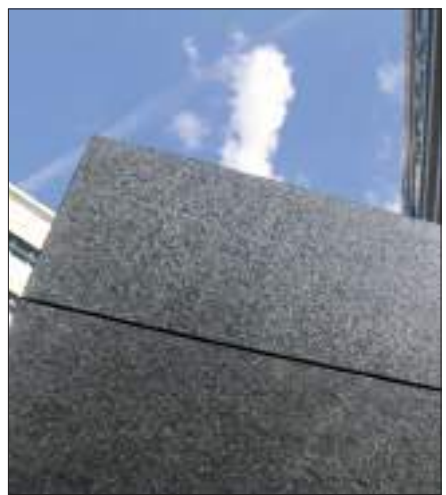
**MARCAS:**  
STONEPANEL  
STONEPANEL SKY  
DECOPANEL

**Actividad principal:** perteneciente al holding Cupa Group, abarca a su vez un compendio de sociedades con gran trayectoria en el sector dedicado a la extracción, transformación y comercialización de piedra natural. Cuenta con canteras propias en España, Portugal, Francia y Brasil, además de distintos centros productivos en estos países. Con sede en España, sus centros más importantes se encuentran en Ponferrada (León), Vigo (Pontevedra) y Madrid. Ésta última dispone de 13.000 metros cuadrados destinados a la exposición y venta.

**Productos:** ofrece granito, cuarcitas, areniscas, calizas y basalto. Uno de sus productos más significativos es 'Stonepanel', un premontado de piedra natural garantizado.

Email: [info.cupastone@cupagroup.com](mailto:info.cupastone@cupagroup.com)  
Web: [www.cupastone.com](http://www.cupastone.com)

DIRECTOR: LOUREIRO, CARLOS.



**DAVID FERNÁNDEZ GRANDE, S.L. (GRUPO)**

C/. PONTEVEDRA, 4  
36201 VIGO  
PONTEVEDRA  
Tel. 986432822  
Fax. 986434279

**MARCAS:**

**Actividad principal:** empresa con presencia en Europa, América, Asia y África. La compañía integra todas las áreas de negocio del granito, incluyendo investigación, extracción, distribución, elaboración y colocación. Explora doce canteras en Venezuela, Angola, Portugal y España. Está compuesto por David Fernández Grande, S.L., DFG Madrid, S.L., DFG Extremadura, S.L., Pavestone, S.L., Áridos La Cumbre DFG, S.L., Áridos Navazales DFG, S.L., Granitos Sao Martinho LDA, DFG África, Explogranitos, S.A. y Pavestone Uni Pessoa LDA.

**Productos:** ofrece una amplia variedad de granitos, entre los que se encuentran el amarillo San Martiño, azul platino, blanco berrocal, crema cabrera, crema Minho, grissal, monchique, negro Angola, negro tezal, rojo Altamira, rosa Porriño, rosa salmao o salmón tropical.

Email: [dfg@grupodfg.com](mailto:dfg@grupodfg.com)  
Web: [www.grupodfg.com](http://www.grupodfg.com)

DIRECTOR GENERAL: JÁUREGUI, VÍCTOR / DIRECTOR COMERCIAL: ASENSIO, ANTONIO / DIRECTOR DE MARKETING: GARCÍA, CARLOS.



**DIFEL MÁRMOL, S.L.**

CTRA. MURCIA, KM 61,700  
30400 CARAVACA DE LA CRUZ  
MURCIA  
Tel. 968702012  
Fax. 968702099

**MARCAS:**

**Actividad principal:** empresa dedicada a la extracción y elaboración de mármoles, labor que desempeña desde su fundación, en 1985. Comercializa sus productos en todo el mundo, suponiendo la exportación alrededor de una quinta parte de su facturación. Sus productos se destinan a grandes y medianos proyectos de fachadas, chapados, baldosa, repisas, peldaños, etc. Entre sus proyectos destacan ejecuciones como las realizadas en el Museo Guggenheim (Bilbao), Torres Gemelas (Vigo), Archivo Histórico (Málaga), Karhafi Residential (Kuwait), Hotel Grand Hyatt (Washington) o Ropongi Tower (Tokyo).

**Productos:** posee canteras propias de ámbar, crema oro, emperador, piedra nogal, caliza zarci y crema marfil, a la cuales aplica distintos acabados como apomazado, pulido, flameado, abujardado y envejecido.

Email: [admin@difel.es](mailto:admin@difel.es)  
Web: [www.difel.es](http://www.difel.es)

DIRECTOR GENERAL: TORRECILLA, DIEGO.



**ECOPIEDRA, S.L.**

C/. EMILIANO BARRAL, 16  
28043 MADRID  
MADRID  
Tel. 915199935  
Fax. 915199658

**MARCAS:**  
ECOPIEDRA SILVER  
ECOPIEDRA GREEN

**Actividad principal:** empresa centrada a la fabricación de recubrimientos y solados decorativos compuestos por hormigón aligerado. Su uso es tanto para exteriores como interiores. También se dedica a la distribución de cementos colas y morteros para juntas. Dispone de fábrica y almacén en el polígono 'Prado Concejil' de Loeches (Madrid).

**Productos:** dispone de dos marcas, 'Ecopiedra Silver' y 'Ecopiedra Green'. La primera da nombre a la línea de recubrimientos compuesta por piedra reconstruida, ladrillos y combinaciones; además de cementos cola y morteros para su instalación. La línea 'Green' está compuesta por productos específicos para jardinería como pavimentos, recercados de ventanas y puertas, albardillas, etc.

Email: [comercial@ecopiedra.com](mailto:comercial@ecopiedra.com)  
Web: [www.ecopiedra.com](http://www.ecopiedra.com)

DIRECTOR GENERAL: JIMÉNEZ, ALBERTO / DIRECTOR COMERCIAL: MARTÍNEZ, CARLOS / DIRECTOR DE MARKETING: HERRANZ, ALBERTO.





### GRANITOS F.J. CARRALÓN, S.L.

CARRETERA M-608, KM 33  
28412 CERCEDA  
MADRID  
Tel. 918574039  
Fax. 918529314

**Actividad principal:** empresa vinculada al mundo de la piedra nacional, con una experiencia de más de 40 años en el sector. Se dedica a la elaboración, suministro y colocación de todo tipo de piedra natural, tanto nacional como de importación.

**Productos:** la compañía trabaja con todo tipo de piedra natural, estructurando su oferta a través dos divisiones, que se concretan en Obra Civil y Edificación y Piedra Ornamental. Ofrece granitos, revestimientos de fachada, cubiertas de granito, chapados verticales, peldaños, revestimientos de techos, pavimentos interiores y exteriores, bordillos, etc.; así como soluciones para arquitectura y arte funerario.

Email: [informacion@carralon.com](mailto:informacion@carralon.com)  
Web: [www.carralon.com](http://www.carralon.com)

MARCAS:

DIRECTOR GENERAL: CARRALÓN, JUAN ANTONIO.



### INDUSTRIAS DEL CUARZO, S.A.

PASEO DE LA CASTELLANA, 77  
28046 MADRID  
MADRID  
Tel. 913972193  
Fax. 913972365

**Actividad principal:** empresa minera perteneciente desde 1961 al grupo Saint-Gobain. La compañía explota el mayor yacimiento europeo de arenas feldespáticas, situado al norte de la provincia de Segovia, en Carrascal del Río. Su actividad principal es el tratamiento de las arenas feldespáticas para obtener feldespato potásico y arena de sílice. Opera con el nombre comercial Incusa. Entre los diferentes mercados a los que dirige sus productos cabe destacar la industria del vidrio, industria cerámica, fundición, construcción, campos deportivos, césped artificial, filtración, pinturas, cauchos, etc.

**Productos:** la compañía ofrece arenas feldespáticas, arenas de sílice y feldespatos potásicos, entre otros.

Email: [incusa.madrid@saint-gobain.com](mailto:incusa.madrid@saint-gobain.com)  
Web: [www.incusa.es](http://www.incusa.es)

MARCAS:

DIRECTOR GENERAL: HURTADO, MANUEL / DIRECTOR COMERCIAL: ROUGE, DIDIER / DIRECTOR DE OPERACIONES: AMOR HERRERA, JORGE.



### LEVANTINA Y ASOCIADOS DE MINERALES, S.A.U.

AUTOVÍA MADRID-  
ALICANTE, S/N  
03660 NOVELDA  
ALICANTE  
Tel. 965609184  
Fax. 965609109

**Actividad principal:** la empresa realiza extracción, producción y comercialización de piedra natural y productos porcelánicos. Cuenta con 63 canteras propias de mármol, granito y otras piedras, ubicadas en diferentes países como España, Portugal y Brasil. Entre ellas destaca el mayor yacimiento del mundo de crema marfil en Pinoso (Alicante). Exporta a más de 60 países.

**Productos:** cuenta con varias líneas de producto, entre las que están 'Natural Stone', -piedras naturales-, 'Kitchen & Bath' -encimeras de cocinas y baños, donde se incluyen las marcas 'Naturamia', de granitos exóticos-, 'Techlam Encimeras' -encimeras porcelánicas- y 'Caesarstone' -superficie de cuarzo tecnológico- y 'Techlam Ceramics' -lámina porcelánica para suelos y paredes-.

Email: [info@levantina.com](mailto:info@levantina.com)  
Web: [www.levantina.com](http://www.levantina.com)

MARCAS:

NATURAMIA  
CAESARSTONE  
TECHLAM ENCIMERAS  
TECHLAM CERAMICS  
NATURAL STONE

CONSEJERO DELEGADO: PINOS, ANTONIO / DIRECTOR DE MARKETING: FULLANA, SEBASTIÁN / DIRECTOR COMERCIAL: BOTÍA, JOSÉ.



### LUIS SÁNCHEZ DÍEZ, S.A.

PARTIDA CAMPET, 10  
03660 NOVELDA  
ALICANTE  
Tel. 965601790  
Fax. 965601093

**Actividad principal:** la empresa extrae y transforma piedra natural, realizando todo el proceso de elaboración, desde su extracción hasta la entrega del producto acabado. Cuenta con más de veinte canteras propias en las que ofrece más de treinta variedades distintas de mármol.

**Productos:** ofrece las siguientes piedras: crema marfil (primera, comercial, standard, clásico, h primera, h comercial, h standard, h clásico), crema Levante, ámbar (royal, orange, apple), marrón emperador (primera y comercial), rojo Alicante (primera y comercial), bronceado Sierra Elvira, crema perla, crema perla marina, rosa arcoiris, rosavel, bateig azul, bateig azul fantasía, crema royal, crema quivas y perlato imperial.

Email: [admin@lsd.es](mailto:admin@lsd.es)  
Web: [www.luissanchezdiez.es](http://www.luissanchezdiez.es)

MARCAS:

DIRECTOR GENERAL: SEGURA, LUIS MIGUEL / DIRECTOR GENERAL: SÁNCHEZ; JOSÉ MIGUEL.





**MARAGATAROCA, S.L.**

P.I. CAMPONARAYA -  
PARCELA 13, SECTOR II  
24410 CAMPONARAYA  
LEÓN  
Tel. 987463077  
Fax. 987463147

**Actividad principal:** empresa dedicada a la extracción y comercialización de piedra ornamental. Cuenta con más de 20 años de experiencia en el sector, tanto en mercados nacionales como internacionales (Suiza, Francia, Alemania, Polonia, Hungría, Italia, Irlanda, etc.), alcanzando importantes volúmenes de venta en Suiza con el suministro de planchones para los tejados de las casas de los Alpes Suizos. Dispone de canteras en el municipio de Lucillo, en la Comarca La Somozza (León). Forma grupo con Comseca, S.A. especializada en la fabricación y comercialización de sistemas de climatización y calderas por acumulación eléctrica de baja temperatura.

**Productos:** su catálogo incluye piedra natural para uso ornamental (cuarcita) en diferentes formatos, espesores y colores, apta para su uso en interior y exterior en muros, solado o aplacado.

Email: [info@maragataroca.com](mailto:info@maragataroca.com)  
Web: [www.maragataroca.com](http://www.maragataroca.com)

**MARCAS:**  
MARAGATAROCA

DIRECTOR GENERAL: SÁNCHEZ RODRÍGUEZ, FRANCISCO / DIRECTOR COMERCIAL: SÁNCHEZ, SONIA / DIRECTOR TÉCNICO: PARAMIO, ELVIRA.



**MARBLE ORTEGA STONE, S.L.**

P.I. LAS PALMERAS, S/N  
4850 CANTORIA  
ALMERÍA  
Tel. 950121906  
Fax. 950121930

**Actividad principal:** empresa comercializadora y distribuidora de mármoles, calizas, ónix, travertinos, etc. Opera con el nombre comercial Mos. Además, cuenta con la marca 'Coliseum by Mos', fabricante de mosaicos, plaquetas, cenefas, gresite y lavabos y con la que también abandera sus tiendas propias. Dispone de almacenes en Móstoles (Madrid) -2.000 metros cuadrados, Macael (Almería) -10.000 metros cuadrados-, en el puerto de Almería -7.000 metros cuadrados- y Vigo -1.200 metros cuadrados. Cuenta con 16 distribuidores en varias regiones del mundo, exportando sus productos a China, India, Grecia, Italia, Marruecos, Irán, Brasil, EEUU, Filipinas y Singapur.

**Productos:** ofrece todo tipo de piedra natural y mármol, así como mosaicos, plaquetas, cenefas y gresite para revestimiento y decoración.

Email: [info@grupomos.com](mailto:info@grupomos.com)  
Web: [www.grupomos.com](http://www.grupomos.com)

**MARCAS:**  
MOS  
COLISEUM BY MOS

DIRECTOR GERENTE: ORTEGA PÉREZ, ANTONIO / DIRECTOR COMERCIAL: ORTEGA MÁRQUEZ, ANTONIO.



**MÁRMOLES SAN MARINO, S.A. (GRUPO)**

P. I. EL MULADAR, S/N  
30430 CEHEGÍN  
MURCIA  
Tel. 968740075  
Fax. 968740485

**Actividad principal:** empresa dedicada a la extracción y elaboración de mármoles nacionales y extranjeros. Es la cabecera del Grupo San Marino compuesto por catorce empresas relacionadas con el mundo de las rocas ornamentales, como Mármoles San Marino, S.A., Marín Núñez Hnos., S.A., Crema Sierra Puerta, S.L., Mármoles Ibéricos, S.A., Maderas y Rocas Ornamentales, S.L. o Rocas Chile, S.A.. Posee veinte centros de extracción que aportan más de treinta variedades distintas de piedras. El grupo está trabajando en la posible apertura de nuevas canteras.

**Productos:** la compañía ofrece catorce variedades de mármol, dos de travertino, dos de calizas, granitos, areniscas y lumaquelas.

Email: [marmoles@gruposanmarino.com](mailto:marmoles@gruposanmarino.com)  
Web: [www.gruposanmarino.com](http://www.gruposanmarino.com)

**MARCAS:**

GERENTE: MARÍN NÚÑEZ, JOSÉ / DIRECTOR DE MARKETING: MARÍN, CARMEN / DIRECTOR FINANCIERO: DOMINGO, JORGE.



**NEGOCIOS AGRICOLAS E INDUSTRIALES, S.L.**

AVDA. FUENTEMAR, 16 -  
OFICINA 23  
28823 COSLADA  
MADRID  
Tel. 916710933  
Fax. 916690201

**Actividad principal:** la sociedad cuenta con más de cuarenta años de experiencia en la fabricación, aserrado y elaboración de mármoles, granitos y otras piedras naturales. Dispone de una amplia selección de materiales pétreos, tanto de origen nacional como extranjero. La compañía es propietaria de varias canteras en el término municipal de Bullas (Murcia). Opera con el nombre comercial Naisa.

**Productos:** la empresa extrae, elabora y comercializa en exclusiva sus propios materiales, entre los que se encuentran algunos como el mármol beiserpiente, el rojo aurora y el crema real, entre otros productos pétreos.

Email: [torresgaliana@ctv.es](mailto:torresgaliana@ctv.es)  
Web: [www.ctv.es/USERS/torres-naisa](http://www.ctv.es/USERS/torres-naisa)

**MARCAS:**

DIRECTOR GENERAL: TORRES, FERNANDO.





### PARDO STONE DESIGN, S.L.

AVDA. PINTOR XAVIER SOLER, 20  
03015 ALICANTE  
ALICANTE  
Tel. 965161672/965687347  
Fax. 965264623

**Actividad principal:** la empresa analiza, diseña y realiza composiciones artísticas con piedra natural para grandes proyectos de arquitectura y decoración, tanto nacionales como internacionales. Asimismo, ofrece asesoramiento personalizado a particulares, arquitectos, decoradores y otros técnicos de construcción.

**Productos:** gracias a la utilización de la tecnología aplicada a la piedra natural, mediante relieves, incrustaciones o grabados láser, la compañía puede facilitar artesanía decorativa en suelos, cenefas, murales, artículos decorativos y mobiliario en piedra, además de grabados láser en los mismos.

Email: [info@pardostonedesign.com](mailto:info@pardostonedesign.com)  
Web: [www.pardostonedesign.com](http://www.pardostonedesign.com)

#### MARCAS:

DIRECTOR GERENTE: PARDO ALONSO, FRANCISCO JAVIER.



### PEREAMAR, S.L.

CTRA. MURCIA, 4  
03650 PINOSO  
ALICANTE  
Tel. 966970100  
Fax. 966970223

**Actividad principal:** la empresa extrae bloques de mármol y piedra en canteras, realizados con corte de hilo diamantado, rozadoras de brazo y perforadoras hidráulicas y neumáticas. También realiza la transformación y corte estándar de la piedra. Centra su capacidad de explotación y comercialización en la arenisca piedra de Montealegre y la lumaquela amarillo fósil.

**Productos:** ofrece bloques en bruto, tableros de cualquier grueso, tableros aserrados (2 y 3 cm), baldosas en cualquier medida y grueso, balaustradas, columnas, molduras, acabados en bruto, amolado, apomazado, pulido, pulido poro tapado con masilla/resina, envejecido, abujardado o arenado, entre otros.

Email: [pereamar@pereamar.com](mailto:pereamar@pereamar.com)  
Web: [www.pereamar.com](http://www.pereamar.com)

#### MARCAS:

GERENTE: PEREA, JOSÉ.



### PIEDRAS SEGOVIA, S.L.

PLAZA ESTACIÓN, 1  
40422 OTERO DE HERREROS  
SEGOVIA  
Tel. 921483122  
Fax. 921434304

**Actividad principal:** empresa centrada en la extracción de piedra natural para todos los usos, principalmente pizarras, cuarcitas, calizas, granitos y mármoles. Su radio de acción abarca todo el territorio nacional y realiza exportaciones a la Unión Europea, Estados Unidos y el mercado asiático. También instala todos los materiales en obra con personal cualificado.

**Productos:** se ocupa de todo el proceso de tratamiento de la piedra natural, desde la extracción de la misma hasta la transformación, el embalaje, almacenamiento, distribución e instalación en obra con personal altamente cualificado. Ejecuta cubiertas de pizarra, cobre, plomo, zinc y teja árabe.

Email: [presupuestos@piedrassegovia.com](mailto:presupuestos@piedrassegovia.com)  
Web: [www.piedrassegovia.com](http://www.piedrassegovia.com)

#### MARCAS:

FILITA ROJA  
CUARCITA  
ALTAMIRA BRILLO

DIRECTOR GENERAL: SEGOVIA HERRERO, RAÚL.



### PIZARRAS SAMACA, S.A.

C/. EL TRIGAL, S/N  
32337 SOBRADELO DE  
VALDEORRAS  
ORENSE  
Tel. 988335555  
Fax. 988335500

**Actividad principal:** la compañía se dedica a la extracción, producción, clasificación y exportación de pizarras procedentes de múltiples canteras, 12 de pizarra para cubiertas en España, 5 de pizarra para suelo y fachadas y 2 de cuarcita en Brasil. Comercializa sus productos internacionalmente.

**Productos:** la empresa ofrece una amplia variedad de piedras, entre las que se encuentran la piedra morisca -arenisca que se presenta las variedades oro, multicolor y negro-, extraída de los yacimientos del estado de Piauí, al noreste de Brasil; así como pizarra en sus variedades marrón, multicolor, gris verde, verde, negra grafito y negra pitangui; y antina, ofrecida en las variedades blanca, oro y rosa.

Email: [samaca@samaca.com](mailto:samaca@samaca.com)  
Web: [www.samaca.com](http://www.samaca.com)

#### MARCAS:

MORISCA  
ANTINA

DIRECTOR GENERAL: LÓPEZ, ROGELIO / DIRECTOR DE MARKETING: LÓPEZ, MÓNICA / DIRECTOR COMERCIAL: GONZÁLEZ, SINFONIANO.





### PIZARRERÍAS BERNARDOS, S.L.

C/. PINTOR MONTALVO, 1  
40001 SEGOVIA  
SEGOVIA  
Tel. 921412539  
Fax. 921438426

MARCAS:  
NATURPIEDRA

**Actividad principal:** la empresa se dedica a la extracción y producción de piedra natural, a partir de la explotación de canteras propias de piedra, pizarra y cuarcita. Aporta soluciones en filita, cuarcita, pizarra, arenisca, caliza, mármol o basalto, entre otras.

**Productos:** la compañía realiza revestimientos interiores y exteriores, pavimentos interiores y exteriores, mampostería, planchón irregular, cubiertas, fachadas ventiladas, suelos técnicos y material de decoración con piedras naturales como el filinato, la pizaolita, la cuarzoarenita, la cuarlita, el calinato, la basalita, la gneisita o metales como zinc, cobre o plomo. Además, ofrece vajillas de pizarra y piezas de hostelería.

Email: [naturpiedra@naturpiedra.com](mailto:naturpiedra@naturpiedra.com)  
Web: [www.naturpiedra.com](http://www.naturpiedra.com)

DIRECTOR GENERAL: SEGOVIA, FRANCISCO.



### TINO STONE GROUP, S.A.

C/. PADILLA, 30  
28006 MADRID  
MADRID  
Tel. 902151982  
Fax. 950445322

MARCAS:

**Actividad principal:** el grupo pone a disposición de sus clientes un servicio integral en el tratamiento de la piedra natural, que abarca las diferentes fases del proyecto, desde el asesoramiento técnico y comercial, el estudio previo del proyecto, el suministro, la instalación, el mantenimiento del material en la obra e incluso servicios de tratamiento y limpieza profesional de la piedra una vez finalizado el proyecto. La empresa dispone de 20 canteras en propiedad.

**Productos:** la compañía ejecuta revestimientos exteriores e interiores de arenisca, caliza, granito, mármol, ónix, pizarra, travertino, basalto o titanio, entre otros materiales.

Email:  
Web: [www.tino.es](http://www.tino.es)

GERENTE: JIMÉNEZ, JOSÉ MIGUEL / DIRECTOR COMERCIAL: VALDÉS COSENTINO, RAFAEL / DIRECTOR DE MARKETING: CALVO MORENO, NOEMÍ.



### TOTAL PANEL SYSTEM, S.A.

PASEO DE LA RIERA, 137 - 141  
08239 TEIA  
BARCELONA  
Tel. 932652904  
Fax. 932654554

MARCAS:  
TOTALSTONE  
TOTALDESIGN  
TOTALWOOD

**Actividad principal:** la empresa está dedicada a la reproducción de manera milimétrica de piedras antiguas, ladrillos, maderas, etc. Realiza tanto instalaciones exteriores como interiores y se encuentra presente en los cinco continentes mediante una red de venta con más de 700 distribuidores.

**Productos:** fabrica sus paneles con resina de poliéster, fibra de vidrio y óxido de tierra natural incrustado, mediante una tecnología que permite resultados milimétricamente exactos al original en paneles, bóvedas, arcos, ángulos, vigas, ménsulas o puertas. Cuenta con tres líneas de producto: 'TotalStone' -reproduce materiales pétreos-, 'TotalWood' -reproduce la madera- y 'TotalDesign' -ofrece acabados de diseño-.

Email: [info@totalstone.com](mailto:info@totalstone.com)  
Web: [www.totalstone.com](http://www.totalstone.com)

GERENTE: DURÁN CALDUCH, MANUEL.

