



ICA (Instituto de Arte Contemporáneo) Miami, EE.UU.

ARANGUREN Y GALLEGOS ARQUITECTOS

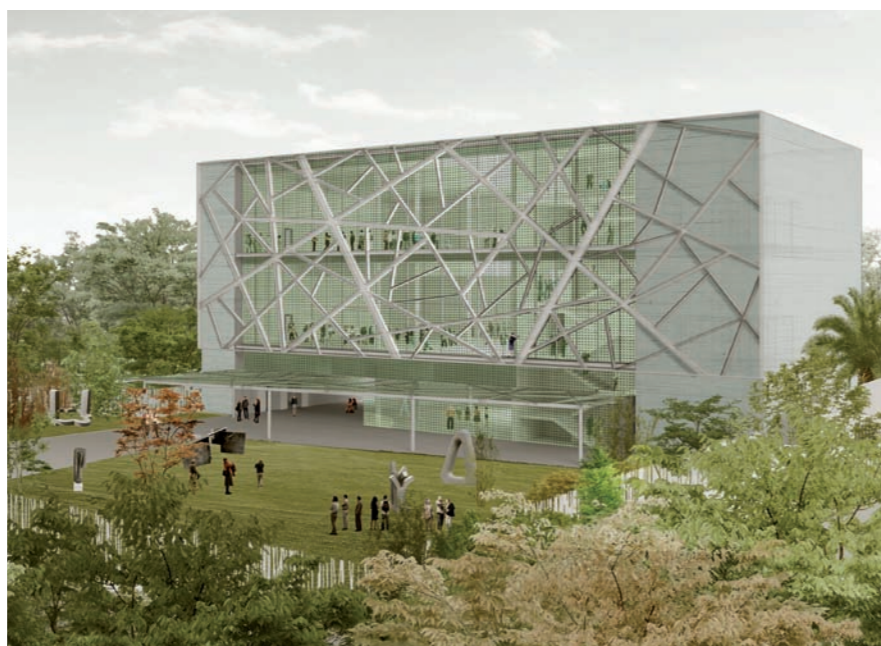
El nuevo Instituto de Arte Contemporáneo de Miami (ICA), surge con la voluntad de ser un referente artístico, a nivel internacional, además de para convertirse en un símbolo de la oferta cultural de Miami.

Se encuentra ubicado en un nuevo distrito que tiene el propósito de convertirse en un lugar de gran oferta cultural y de vanguardia, haciendo que el nuevo Museo opte por manifestarse con un expresivo lenguaje, aportando presencia y carácter a esta nueva sede del ICA.

Con el fin de obtener este objetivo, se ha utilizado, como mecanismo arquitectónico, la creación de un volumen tensionado, un edificio abstracto, sólido, con un doble frente metálico a la calle principal de acceso y a la parte posterior en relación con los espacios ajardinados de las casas colindantes.

Se construyen ambos planos, pertenecientes a las dos fachadas, horadados de diferentes maneras. La fachada de acceso, orientada a

Sur, será cerrada con unas pequeñas perforaciones, que se entenderán como "lucernarios verticales" y que suministrarán luz al interior de los



espacios que sirven. Toda esta fachada estará construida con piezas de aluminio extrusionado. Con ello se genera un "plano vertical ingravido" a caballo entre lo real, lo imaginario y lo simbólico.

"Como un 'gran imán' metálico nos atraparé y transportaré, con un provocado poder de seducción, hacia el interior de la nueva institución, creando a la vez curiosidad, ansiedad y placer al visitarla", describen los arquitectos.

La segunda fachada a Norte será mucho más permeable que la principal, abierta y luminosa, pero procurando ser respetuosa con las casas colindantes. Para ello, se construye una gran celosía, mediante barras metálicas, que ayuda a preservar la intimidad del vecindario, matizando y modulando la relación visual, que sin ella sería abierta y directa. Para reforzar la permeabilidad y profundidad de esta fachada se propone una vegetación bajo y frente a ella, que ayuda a fundir el patio posterior del nuevo Museo con los jardines de las residencias colindantes.

En planta baja, las dos fachadas, Sur y Norte, se elevan sobre ella, entendiéndose este nivel como un espacio cóncavo, profundo, que nos transporta a un interior en sombra, gracias a un pasaje o calle donde se produce la entrada al Museo y, que si continuamos por él hasta el fondo sur, accederíamos al espacio ajardinado bajo la gran celosía de la fachada posterior.

SEÑOR

Rechace Imitaciones.



Aislador Híbrido con Fijación Rápida
para perfiles primarios de Grandes
Luces Tipo STIL PRIM 100

MODELO
STRIB CAB 100

Fotos sobre el terreno.



Más información WWW.SENOR.ES.