



Mariana Cardenal, Juan Carlos Cardenal y Juan Cardenal

Juan Carlos Cardenal es Arquitecto por la Escuela Técnica Superior de Arquitectura de la Universidad de Navarra desde 1974. Funda el estudio Arquiplan en 1990, iniciando su andadura con una serie de trabajos en Bilbao, desarrollando, desde entonces, una intensa actividad profesional, la cual se traduce en la construcción de un gran número de proyectos de diversas tipologías, incluyendo la gestión urbanística y con el valor añadido de la calidad en el servicio durante el diseño y la dirección de las obras. Desde el año 2010 ha ido desarrollando un proceso de internacionalización, obteniendo los primeros trabajos en el extranjero. A lo largo de esta entrevista, Juan Carlos Cardenal, va a ahondar más profundamente en la situación del sector y las distintas oportunidades que surgen en la Arquitectura.

ENTREVISTA

JUAN CARLOS CARDENAL

Arquiplan 2.0

¿Qué es lo primero que analiza Juan Carlos Cardenal cuando se enfrenta a un nuevo proyecto? Desde su punto de vista, ¿qué principales valores debería primar a la hora de proyectar un edificio? (funcionalidad, ecoeficiencia, sostenibilidad, precio, relaciones humanas...)

Yo diría que los valores que interesan en primer lugar a la hora de enfrentarse a un proyecto son los que se refieren al ENTORNO: urbano, histórico-cultural y socio-económico; seguido, muy de cerca, por un planteamiento funcional y sostenible, aspectos inseparables e inherentes a todo desarrollo arquitectónico.

Además, estas tres características tienen mucho que ver también con la economía y la racionalización de los medios disponibles.

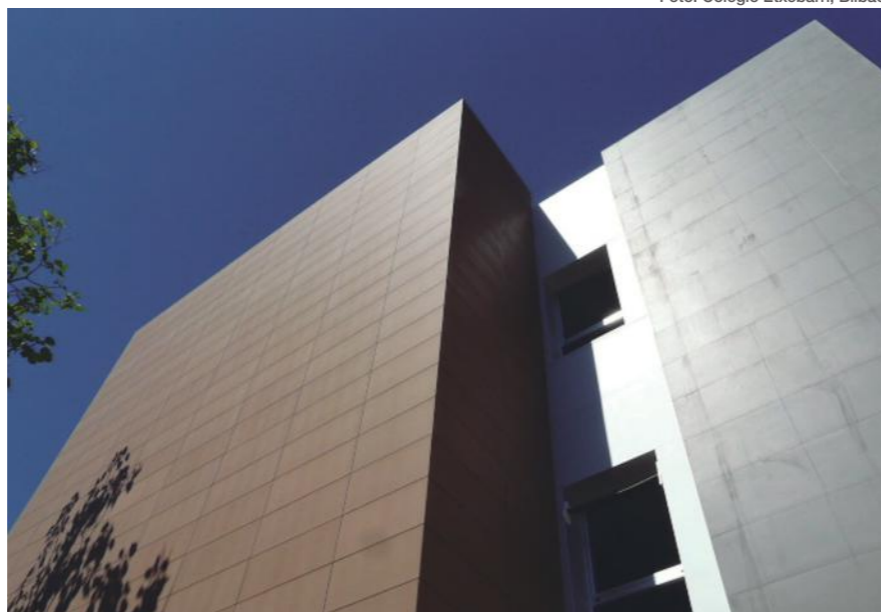


Foto: Colegio Etxebarri, Bilbao

Considerando la faceta multidisciplinar de su estudio –igual realizan rehabilitaciones como proyectan edificios de nueva construcción, docentes, administrativos, residencial...-, ¿tiene alguna predilección por alguna tipología en particular?, ¿qué opina sobre la especialización?

Los proyectos de rehabilitación y reforma suelen ser ejercicios más delicados, pero muy coherentes con el período actual en el que nos encontramos. Por otro lado, la construcción de edificios de nueva planta puede generar mayores posibilidades para la innovación y desarrollo de nuevas ideas tipológicas.

Así mismo, la especialización es un concepto que viene de Europa y el mundo anglosajón, una opción muy interesante para generar negocio en el sector, pero la figura del Arquitecto, por lo menos en nuestro país, está marcada por un carácter multidisciplinar y polivalente, a veces poco conocido, pero que no se debiera de perder.

¿Qué compromisos debe tener un arquitecto con la sociedad? Y, ¿la sociedad con la Arquitectura?

Se trata de una relación permanente y bidireccional, cada vez más pública, donde el arquitecto adquiere la responsabilidad de transformar un lugar o crear otros nuevos, siempre tratando de aportar algo a la ciudadanía.

De la misma manera, la sociedad debe valorar el trabajo que se desarrolla en un estudio ya que no somos un producto terminado que se pueda adquirir o comprar en un escaparate, sino que estamos prestando un servicio y una dedicación que, en muchas ocasiones, trasciende el ámbito meramente profesional.

Actualmente, ¿cuál debe ser la apuesta de un estudio de arquitectura? ¿Se encuentra en la internacionalización el futuro del sector? O, por el contrario, ¿es la rehabilitación y la reforma el campo sobre el que se debe apostar más?

Desde nuestra experiencia en ARQUIPLAN 2.0 pienso que ambas opciones son compatibles, se retroalimentan entre sí. Las nuevas comunicaciones han permitido que podamos proyectar para lugares lejanos en un mundo global, pero no podemos dejar de cuidar



Foto: Ingenieros UPV, Bilbao

nuestro entorno local; rehabilitar el patrimonio que conocemos ayuda a comprender también otras culturas diferentes, de manera que podemos adaptarnos a la arquitectura en otras ciudades con el conocimiento que corresponde.

¿Piensan que las nuevas generaciones de arquitectos

están mejor preparados? ¿Qué consejo darían, considerando la coyuntura actual, a los jóvenes arquitectos empresarios? ¿Considera necesaria la formación complementaria en el mundo empresarial en la formación del arquitecto?

Es una preparación algo diferente, con mucha carga práctica y donde las herramientas digitales cobran cada vez

Foto: Hospital Quirón Bizkaia, Erandio




promateriales


de construcción y arquitectura actual

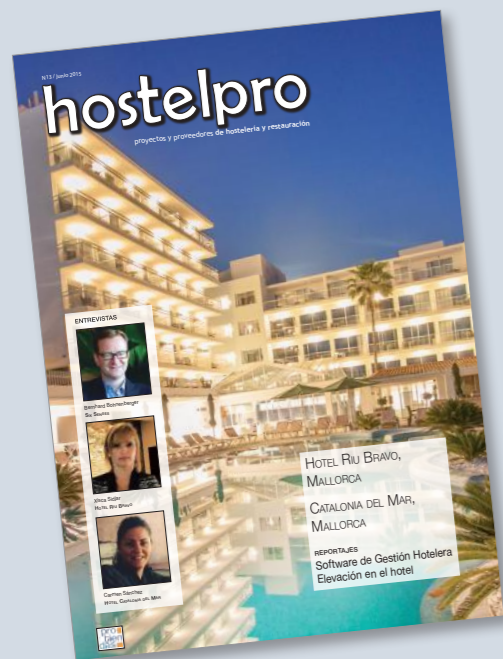
Información de Arquitectura y Materiales de Construcción

- Análisis de Proyectos de Edificación
- Entrevistas a arquitectos
- Reportajes de Materiales de Construcción
- www.promateriales.com —

 Promateriales Arquitectura Actual
www.facebook.com/promateriales.arquitecturaactual

 Promateriales @Arquitectura_PM
www.twitter.com/Arquitectura_PM

 Promateriales (Editorial Protiendas S.L.)
www.linkedin.com



hostelpro

proveedores de hostelería y restauración

Información de Hostelería y Restauración

- Análisis de Proyectos Hoteleros y de Restauración
- Entrevistas a Directores y Responsables de Compras
- Reportajes de Equipamiento Hotelero
- www.revistahostelpro.com —

protiendas

la revista para proveedores y tiendas de electrodomésticos, electrónica, imagen y sonido

Información de Electrodomésticos, Imagen y Sonido

- Análisis de Sectores (Gamas Blanca, Marrón y PAE)
- Entrevistas a Fabricantes y Distribuidores
- Reportajes de Distribución de Electrodomésticos
- www.revistaprotiendas.com —

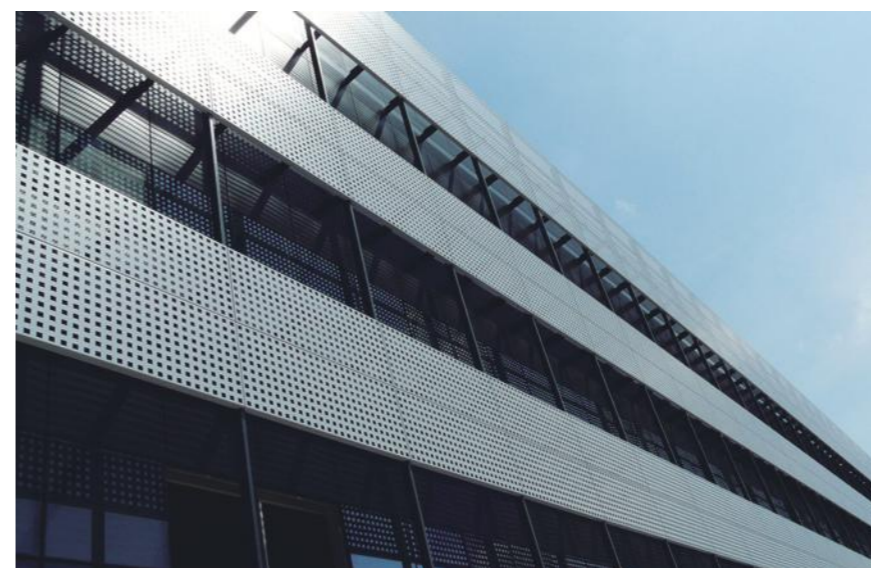


Foto: Plataforma Tecnológica en UPV, Leioa

mayor protagonismo. En todo caso, la base proyectual es la misma y lo que prima es un riguroso desarrollo racional de los proyectos, a partir de una base conceptual, mas o menos abstracta, como punto de partida.

Por otro lado, efectivamente, los arquitectos venimos lastrando un déficit en cuanto a la formación empresarial que no termina de resolverse. Son nociones cada día más complejas que se tienden a subcontratar y que, a la vez, vas aprendiendo con el tiempo. En todo caso, el carácter emprendedor parece muy ligado desde siempre al del Arquitecto liberal.

Foto: Viviendas en Pinosolo, Leioa



Después de más de 20 años de profesión, ¿cuál ha sido el proyecto (arquitectónico, docente, literario...) que mayores satisfacciones les han dado? En estos momentos, ¿qué prioridades tiene? ¿Por qué?

En estos últimos 35 años ha habido prácticamente de todo, pero quizá me gustaría destacar el Hospital Quirón Bizkaia, un proyecto todavía muy reciente en el estudio, por su envergadura y complejidad programática, además del importante número de instalaciones. También hay un Casa Unifamiliar en la Galea, de la década de los 90 que nos sigue gustando mucho y la gente viene a visitar, por su lenguaje americano inspirada en "las casas de la pradera" de Frank Lloyd Wright.

En estos momentos, la prioridad es transmitir el "know-how" a la siguiente generación para seguir aportando nuestro trabajo en toda la transformación urbana del Bilbao Metropolitano, que nos permita trabajar en otras comunidades y consolidar definitivamente la expansión internacional.

Mariana Cardenal Alonso-Allende, Juan C. Cardenal Alonso-Allende... ¿qué valores aporta esta nueva generación al desarrollo de las diferentes arquitecturas que proyecta el estudio?

Mariana es determinante en cuestiones de urbanismo y ciudad, a la hora de resolver la mejor implantación de los edificios; además, gracias a su experiencia en Londres, está implementando un sistema optimizado para la organización interna del estudio.

Juan tiene una gran capacidad de síntesis e interrelación, que aprovechamos para el desarrollo de concursos y proyectos. Además, se ocupa de los temas de internacionalización y comunicación de ARQUIPLAN 2.0

Por último, ¿en qué proyectos está inmerso su estudio?

En estos momentos, estamos entregando 2 obras interesantes de cara al inicio del curso: la ampliación de un Colegio Público en el barrio de Etxebarri (Bilbao) y una rehabilitación de carácter integral sobre un edificio residencial protegido para su reconversión en una Residencia para discapacitados en Las Arenas (Getxo).

Además, en desarrollo tenemos 2 promociones de Viviendas de Protección Oficial: 145 VPO en Algorta de alquiler para jóvenes y 45 VPO en Santa María de Getxo para el Ayuntamiento.

Por último, destacar que mantenemos nuestra oficina de representación en China y que recientemente hemos abierto varias puertas para trabajar en el mercado Argelino.

Foto: Edificio Fanox, Parque Tecnológico Zamudio

