



## Credit One Kuwait, Estado de Kuwait

AGI ARCHITECTS

El estudio internacional de arquitectura AGi architects, creado en 2006 de la mano de dos jóvenes arquitectos formados en la Universidad de Harvard, el español Joaquín Pérez-Goicoechea y el kuwaití Nasser B. Abulhasan, ha sido el encargado de realizar el proyecto del Credit One.

Credit One Kuwait Holding Company es una empresa que ofrece servicios de logística

y automoción. La relación de la compañía con el coche ha sido la inspiración que permitió al estudio dar con el concepto del edificio, el cual se centra en el automóvil, tanto en términos de escala como de movimiento y maquinaria.

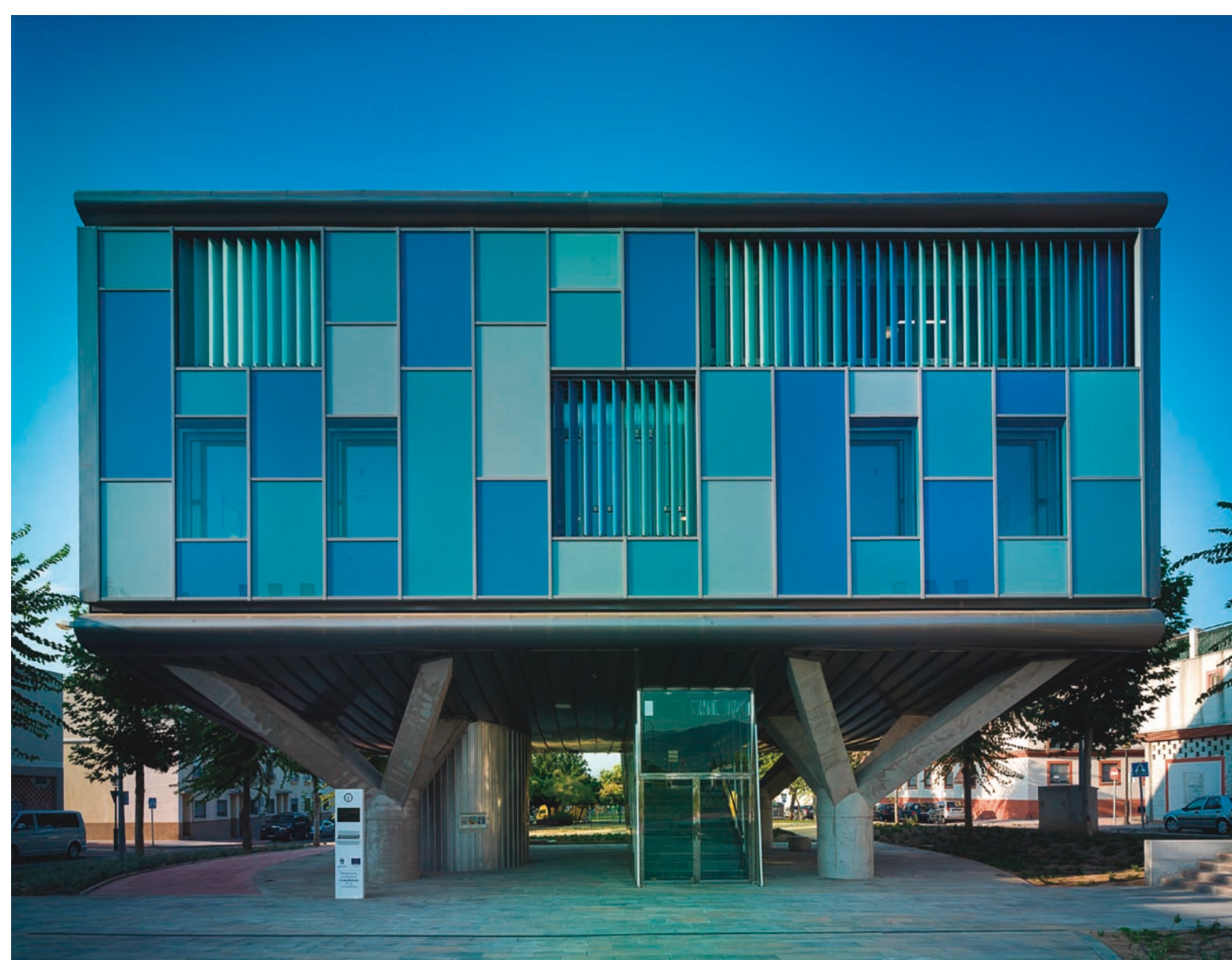
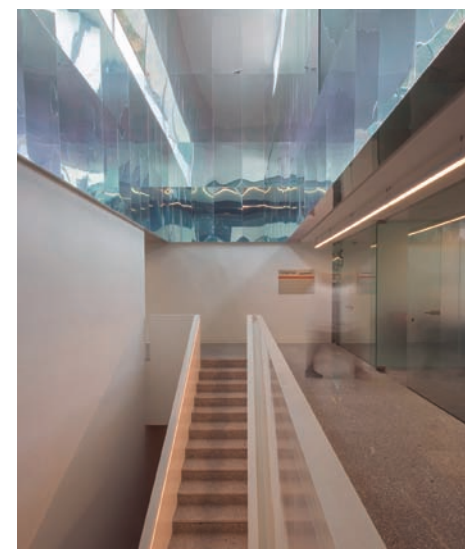
Asemejándose a las características que definen cualquier coche moderno, Credit One aspira a ser

respetuoso con el medio ambiente, diseñado con materiales y tecnologías innovadoras, funcional, y estéticamente atractivo.

El exterior del edificio, de aspecto aerodinámico, está revestido en aluminio haciendo referencia a la naturaleza industrial de los servicios que en él se ofrecen. En relación a esto, la fachada se muestra como un foco luminoso para atraer a los conductores que transcurren por la autopista adyacente. De igual manera, la fachada frontal está compuesta de lamas que protegen el edificio del agresivo sol de orientación Sur. Estas lamas están orientadas en dos direcciones diferentes, con dos acabados también distintos: espejo y naranja, el color corporativo de la empresa. De esta forma, se generan juegos de reflejos, lo que proporciona al edificio una imagen cambiante en función de la velocidad y dirección en la que transcurran los coches. Asimismo, el edificio brilla en la oscuridad, emitiendo luz desde su interior, simbolizando modernidad e innovación.

La funcionalidad en el manejo de un coche ha sido adaptada a la función interna del edificio. Cada nivel está asociado con una actividad particular; la planta baja está destinada a los clientes, la primera a la dirección y gestión, y el sótano a la producción.

La arquitectura del estudio AGi architects se basa en cuatro pilares básicos: innovación, un componente existencial, vocación ecológica y social e investigación. Entre sus áreas de trabajo y especialización se encuentran la arquitectura, planeamiento y diseño urbano, así como el diseño de interiores.



 **UMBELCO**  
PROTECCIÓN SOLAR DE EDIFICIOS  
PROTEGE FUNCIONA EMBELLECE RESISTE  
[www.umbelco.com](http://www.umbelco.com)

