

"...ECOMBI un novedoso sistema de calefacción que combina la economía de la acumulación con el confort de los emisores termoeléctricos..."



Gestión electrónica del sistema, acumulador, emisor, combinado y combinado automático maximizando el ahorro energético y económico.



Polígono Industrial "EL NOGAL" - Villa Esther 11. 28110 ALGETE (Madrid)
 Tfno: +34 91 628 14 40 - Fax: +34 91 629 15 66
 e-mail: elnur@elnur.es - www.elnur.es
 Teléfono Atención al Cliente: 902 19 57 14



BACH ARQUITECTES

Edificio de Viviendas Casp 74

ARQUITECTURA DE INTEGRACIÓN CONTEMPORÁNEA

arquitectura

El Edificio de Viviendas Casp 74, en el Ensanche de Barcelona, fue el proyecto ganador de la pasada edición de los Premios ASCER de Arquitectura 2010. El jurado del Premio, presidido por Alberto Campo Baeza, destacó no sólo la alta calidad de la arquitectura que Jaume y Eugeni Bach, autores del proyecto, sino también el uso ejemplar de piezas cerámicas en la fachada, donde se convierte en protagonista con un carácter innovador ejemplar. Se trata de un edificio que se adapta a su entorno y que plantea soluciones arquitectónicas novedosas, contemporáneas y sostenibles.

Foto: Bach Arquitectos



Foto: Bach Arquitectes

Se ha fomentado la ventilación cruzada de todas las viviendas, a través de unos patios interiores generosos, y la protección pasiva que completan las fachadas

de gres en posición vertical enmarcadas por un fino marco de acero. Estas piezas son un diseño de los propios arquitectos realizadas en gres extrusionado coloreado en masa y cocidas a una temperatura de 1250°C. Estas piezas de sección rectangular de 120 x 80 mm se esmaltan aleatoriamente con esmalte transparente brillante, de manera que el efecto cambiante de piezas brillantes y mates da una vibración a la fachada que le aporta complejidad y belleza.

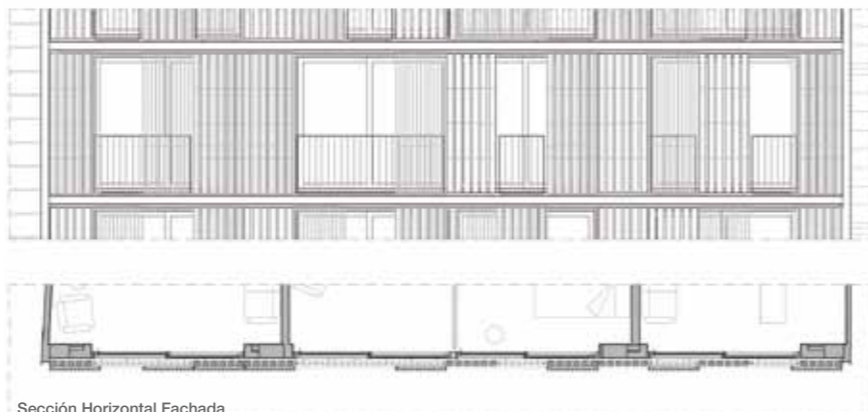
Para fachada del patio de la manzana (interior), los arquitectos han optado por una retícula de acero que enmarca las grandes ventanas correderas de la vivienda. Al igual que en la otra fachada, estas aperturas se han solucionado con el modelo GTI de Technal. Con esta solución, la protección solar y la privacidad se resuelven con las persianas plegables de aluminio lacado que crean una interesante fachada cambiante y en movimiento desde el exterior. También se ha fomentado la ventilación cruzada de todas las viviendas, a través de unos patios interiores generosos, y la protección pasiva que completan las fachadas. En ambas fachadas se trata de reinterpretar el balcón, las persianas de librillo, las impostas y las cornisas para conseguir un edificio que se integre en el paisaje construido con un lenguaje claramente contemporáneo.

Todo ello, sin renunciar a sutiles aportaciones formales. Sirva de ejemplo, en unos casos, la

la fachada a la calle se somete a la estricta regulación de la normativa, y se soluciona a través de unos paneles fijos formados por piezas especiales

Como premisa, proyectar un edificio de viviendas en pleno Ensanche de Barcelona 150 años después de la aplicación del Plan Cerdá, obligaba a extremar la reflexión sobre aquellos aspectos del proyecto que más se alejan del estereotipo del Ensanche. Entre ellos, y uno de los más relevantes, se halla la función y el cometido de la fachada, ya que la huella de los cambios en la sociedad y en su propia representación resulta, en su caso, más claramente evidente.

Así, adaptar la fachada a las nuevas necesidades y mantener el respeto y el diálogo con tantos años de historia, ha sido la voluntad al proyectar el edificio Casp 74; utilizando un lenguaje contemporáneo que interpreta algunas de las soluciones de las fachadas prototípicas del Ensanche de Barcelona,



Sección Horizontal Fachada

AF/Armaflex®



Único. Triple seguridad.

Protección antimicrobiana activa · Características supervisadas · Euroclase B-s3, d0



Un aislamiento fiable, debe proteger los sistemas de HVAC contra las pérdidas de energía, la corrosión debajo del aislamiento y daños personales. Armacell ha ido más allá de estos requisitos básicos, desarrollando, el sistema más seguro de aislamiento. Seguridad a todos los niveles: para el ingeniero, el instalador, el propietario del edificio y sus ocupantes.

AF/Armaflex, producto de confianza. Ahora con la protección antimicrobiana Microban® que le confiere alta protección contra microbios, moho y humedad, para oficinas y edificios públicos y saludables.





Foto: Bach Arquitectes

solar pasiva que compone las fachadas, hacen que el edificio pueda funcionar con una mínima aportación de los medios activos de climatización. Jaume y Eugeni Bach han trabajado todos los aspectos y detalles del edificio desde su compromiso con una arquitectura sostenible, tecnológicamente avanza y adaptada a las necesidades actuales de la sociedad. De esta forma, los elementos constructivos principales como las persianas, el gres, las carpinterías son reciclables. La cubierta es de pendiente cero (con lámina de EPDM), acabada con losas de hormigón aligerado, que de acuerdo con un estudio de I'ITEC es la que menos contamina durante su proceso constructivo y la que más permite su reciclaje y reutilización. Todos los tabiques interiores son de cartón yeso, para permitir su fácil desmontaje y reciclaje.



Foto: Bach Arquitectes



Foto: Bach Arquitectes

levitación de la malla que compone todas las plantas piso en la fachada principal, sobre la planta baja, separada de los altillos por el acristalamiento, o su extensión hacia ambas medianeras por 'desaparición' de los hastiales; y en otros, como en la fachada posterior, la idea de completar el paisaje de galerías de un interior de manzana relativamente bien conservado.

En la cubierta del edificio se instalan captadores solares para el agua caliente sanitaria, conectados al sistema de climatización de las viviendas para reducir el consumo energético. Este hecho, combinado con la ventilación cruzada de todas las viviendas a través de unos patios interiores generosos y la protección

Alzado calle Casp 74



HOLZ IN FORM

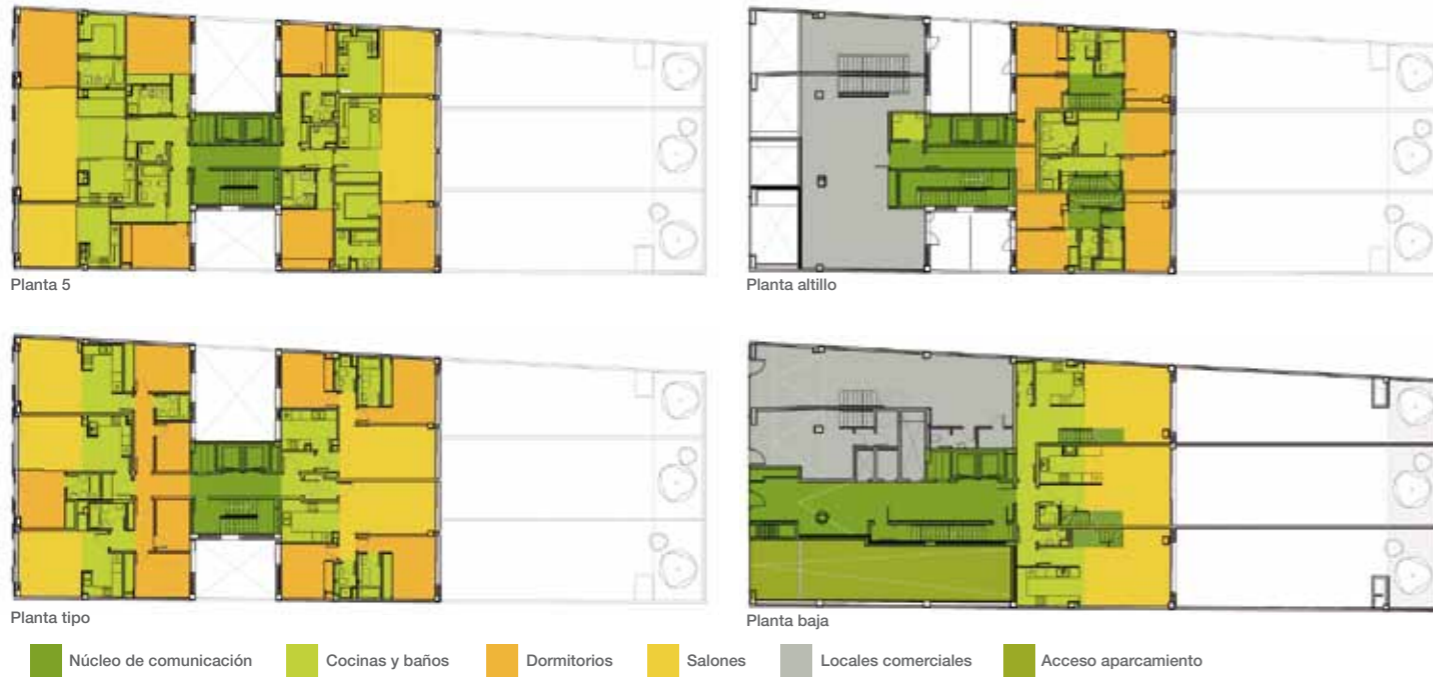
La madera como nunca la has visto

Paneles decorativos de madera inspirados en estructuras orgánicas que transforman los ambientes interiores con formas cálidas de gran impacto estético.

HOLZ IN FORM ESPAÑA
Pedro Luis Chinchilla
TABLEROSA
Carr. de Villena Km.1,6
30510 Yecla (Murcia)
t.968 796 258
f.968 796 193
info@tablerosa.com

VISITENOS EN CONSTRUMAT
Recinto Gran Vía | Pabellón 2 | Nivel 0 | Stand E-520

Edificio de Viviendas Casp 74 ■ Bach Arquitectes



Fotos: Bach Arquitectos



El programa del edificio consiste en 27 viviendas distribuidas en PB + 5, y dos locales comerciales con altillo dando frente a la calle Casp.

La planta tipo aloja cinco viviendas de uno y dos dormitorios, y la planta superior dos viviendas de dos habitaciones y dos de una habitación, mientras que en planta baja, tres viviendas dúplex con jardín propio se distribuyen en la fachada del interior de manzana, al tiempo que dos locales dan a la calle. En plantas sótano, un aparcamiento de 2 plantas aloja 34 vehículos.

Ficha Técnica

Autores / Autor · Bach Arquitectos
Dirección de Ejecución · Oriol Escolà · Insatllacions · Ingeniería New System · Cálculo de Estructura · Boma · Geotècnia · Centre Català de Geotècnia · Contratista · Construccions Rubau ·

Materiales / Carpintería Aluminio · Technal - Hydro · Muro Cortina · Jansen · Cerámica · Ceràmica Cumella · Serralleria · Metaltefor · Electricidad y Climatización · Electro Llar · Telecomunicaciones · Actel Ingeniería 200 · Iluminación · Urrea · Cubierta exterior · Intemper · Vidrio · Saint Gobain · Persianas Motorizadas · Gradhermetic · Cartón Yeso · Pladur · Gres Porcelánico · Marazzi · Panel de Resinas · Trespa y Parklex · Terrazo de Grano Pequeño · Graus · Suelo Laminado · Metrofloor · Puertas de Madera · Carré · Mobiliario de Cocina · Gescuina · Grifería · Roca y Dornbracht · Lavabo · Roca, Flamminia y Duravit · Inodoros y Bidets · Roca y Flaminia · Encimera Cocina · Compac Quatz ·



Creatividad: B&S Fotos: José Hevia

Technal con Bach Arquitectes

El edificio de apartamentos Casp 74 en Barcelona, obra de los arquitectos Jaume Bach y Eugeni Bach, es un ejemplo de nueva construcción en el Ensanche de Barcelona. La fachada exterior se resuelve con unos paneles fijos formados por unas piezas especiales de gres enmarcadas por un fino marco de acero inoxidable. Tras ellas, unas ventanas correderas modelo GTi de Technal en aluminio lacado de color gris plomo que ofrece la privacidad y el control lumínico necesario al interior de las viviendas. En el interior de manzana, las aperturas hacia el interior también se han solucionado con ventanas correderas modelo GTi de Technal, en las que se han colocado unas persianas plegadas de aluminio que consiguen crear una fachada cambiante y en movimiento.



Pasión por la arquitectura





Jaume Bach y Eugeni Bach nos hablan de su proyecto de las viviendas

Con este proyecto han sido nominados para los premios FAD del 2010 y han conseguido el Primer Premio ASCER de cerámica 2010, pero... ¿Cuáles han sido los aspectos fundamentales que le ha hecho merecedor de estas distinciones?

Nuestras intenciones han sido ante todo una consideración de la primacía de la ciudad sobre la autonomía del edificio, una visión crítica de los diversos contextos y una clara afirmación de contemporaneidad. En consecuencia, hemos hecho una obra que atiende más a la ciudad, al conjunto, que a la relevancia individual, más como fondo que como figura; un trabajo 'artesano' de ensamble distributivo, de generar una planta limpia con unos inevitables patios interiores sin bajantes ni instalaciones, tratados como fachadas; una sección (adaptada a la realidad de la menor demanda de plantas bajas comerciales) que se cierra con unos dúplex con jardín. Unos apartamentos pequeños con espacios integrados cocina-comedor-estar e incluso dormitorio principal, hoy en día claramente convencionales desde el punto de vista distributivo, en los que no obstante se ha procurado resaltar su especificidad en relación a su posición y dimensiones en el conjunto..., pequeñas adaptaciones a una realidad cambiante. Y también en otro orden



Foto: Bach Arquitectes

de cosas, tratar de alcanzar mayor confort funcional, como es el caso del refuerzo de las comunicaciones verticales con otro ascensor.

¿Hasta qué punto condicionó el diseño de este edificio el hecho de estar ubicado en pleno Ensanche de Barcelona? ¿Cómo se comporta con el entorno?

El edificio se levanta en una zona de las primeras en ser desarrolladas en el ensanche, que en sus bajos acogía principalmente negocios textiles o de transporte. La manzana ofrece una clara muestra de la unidad de los patrones o modelos de trazado

de las galerías del interior, y aunque hay muy próxima alguna notable, por agresiva intervención, puede decirse que nos hallamos en un entorno relativamente homogéneo y con cierta unidad temporal de ejecución.

La ordenanza especial del ensanche por otra parte, sanciona un tratamiento compositivo basado en la proporción de los huecos, y aunque deja cierta libertad por lo que se refiere a los cuerpos salientes (tribunas, balcones, etc.), es mejor renunciar a ellos, ya que se fomenta la singularidad y no la repetición, más acorde ésta con los tiempos que corren y aquella, quizá, con la posibilidad de evidenciar la estratificación social que denotan las alturas decrecientes de los pisos en los modelos originarios.



concept 45x90

NUEVAS GAMAS PARA FACHADAS S3-TAU: PORCELANATTO



colortech 60x60/60x120



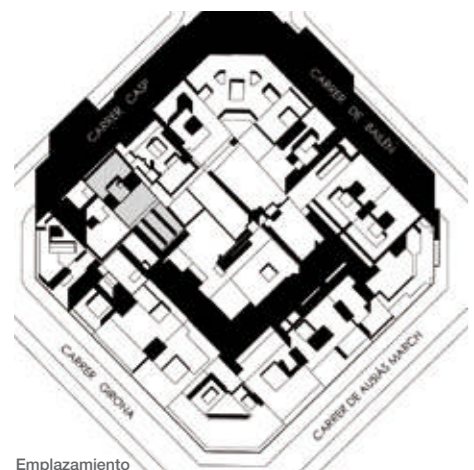
De la reflexión sobre estas características planteamos dos fachadas diversas: la interior, toda ella acristalada, con grandes ventanales y estructura de acero a la vista que la asemeja a las existentes, ya no como tales galerías sino como cerramiento de las piezas que se desgranar en la fachada, y la principal, que mediante la disposición de hasta tres pieles en tres planos casi tangentes de cerramiento actúa de filtro y protege las estancias que dan a la calle.

Esta estructura de tres profundidades a modo de filtro se divide en igualdad de alturas por cada piso y se dispone de manera que ocupe totalmente el espacio entre los tectónicos muros de los edificios vecinos, eliminando visualmente los obligados hastiales de separación con el resultado de una aérea y cambiante malla suspendida sobre los generosos acristalamientos de la planta baja.

Sin mayores intenciones "contextuales", sí que los colores, el gris oscuro de la estructura metálica, el lacado del aluminio y especialmente el de las piezas de gres a modo de paredes perforadas, aluden a los de la fundición en las tradicionales barandillas y parteluces o a los abundantes estucos del Ensanche tradicional.

¿Por qué se escogió un material como el gres para resolver la fachada? ¿Qué ventajas aporta y que particularidades ha tenido su instalación?

El gres, al que la innovación tecnológica permite este doble entendimiento como elemento primario, tierra conformada, pero también inesperada tecnología, posee una gran versatilidad, y es inalterable y sin mantenimiento.



Emplazamiento

El trabajo de diseño, desarrollado con Toni Cumella en lo que se refiere a la pieza de gres, permite la eventual sustitución de piezas deterioradas, lo que ha merecido un cuidadoso estudio ya que las piezas enfundan unos perfiles de hierro galvanizado, y éstos deben poder ser removidos para facilitar una eventual reposición.

Además de los materiales de fachada y cerramientos, ¿qué otros materiales o sistemas destacan en la edificación?

Destacar, quizás, las grandes correderas de la casa Technal que con su trabajo al límite, permiten una nueva escala de grandes vidrios en el entorno, como atestigua la fachada posterior.

Por otra parte, en la principal, permiten el total acristalamiento ya que los diversos filtros, gres, correderas de aluminio, barandillas, etc., ofrecen buen control climático y preservan la intimidad.

La fachada posterior, otro elemento distintivo del edificio, tiene un comportamiento cambiante y en movimiento desde exterior ¿qué se persigue con este efecto?

La fachada que se piensa desnuda y esencial, al modo de las galerías del Ensanche, se compone de grandes correderas acristaladas que cierran los espacios entre estructura. El movimiento de las persianas que la protegen, así como el desplazamiento del plano de cristal de las correderas, dan una vibración y un atisbo de vida en el interior a la manera de las galerías contiguas.

La combinando de captadores solares, de ventilación cruzada y la propia fachada -como elemento de protección solar pasiva- convierten a las viviendas Casp 74 en un edificio de bajo consumo energético... (háblenos de ello)

El proyecto recoge, como hoy en día es ineludible y la práctica tradicional nos ha transferido, aquellos elementos

de protección pasiva, ventilación cruzada y otros incorporados al propio diseño de las partes del edificio. La demanda de la sociedad de mayores aberturas acristaladas que las tradicionales así como el pequeño tamaño de los apartamentos que se compensa con la posibilidad de abertura total en fachada, obligan a extremar aquellas medidas y a ayudarse de la tecnología para en lo posible reducir el consumo energético.

A este respecto, la posición de lamas verticales de las correderas y los pilares revestidos de gres ofrecen una buena protección solar al estar orientados a noroeste. La fachada al patio interior de manzana tiene persianas plegables escondidas en el grueso de los forjados y obtiene ayuda de su posición cercana al ángulo interior de aquel patio para protegerse del sol.

Una vez finalizadas las viviendas ¿cómo las entienden los usuarios? ¿y los ciudadanos que se encuentran con ellas?

Antes de finalizar la obra se nos pidió que adaptáramos el proyecto para su explotación como hotel de apartamentos. La clara organización de la planta baja ofreció la flexibilidad necesaria a estos efectos, y a día de hoy... hay que reservar con suficiente antelación!



Foto: Bach Arquitectes



**¡CAMBIE A MEJOR!
Saunier Duval renueva las calderas de condensación más vendidas**



NUEVOS MODELOS



Calderas de altas prestaciones y bajo mantenimiento para todo tipo de instalaciones. Con potencias de 25 y 30 kW, destacan por su fácil instalación, excepcional rendimiento gracias a su amplio rango de modulación, un muy bajo nivel sonoro, temporización solar autoadaptativa y la posibilidad de manejarlas fácilmente con un mando inalámbrico opcional. La elección perfecta para lograr el máximo confort y un ahorro de hasta el 30% en el consumo de gas. www.calderas-de-condensacion.com

902 45 55 65 · info@saunierduval.es · www.saunierduval.es

Thema Condens / Themafast Condens