



## Josep Llinás

Josep Llinás Carmona, Arquitecto

# ENTREVISTA

Tras más de tres décadas dedicadas a la arquitectura, Josep Llinás, acumula una gran variedad de proyectos a sus espaldas. De su obra arquitectónica, la mayoría ubicada en Barcelona y su área metropolitana, destacan edificios como la Biblioteca Jaume Fuster, merecedora de su tercer Premio FAD, la manzana de equipamientos de FortPienc... En Tarragona se encargó de la reforma del Teatro Metropol, obra de Josep María Jujol, arquitecto al que admira y del que ha publicado varios estudios, al igual que de José Antonio Coderch. Ha colaborado, en diversos proyectos, con Alejandro de la Sota, como la construcción de un edificio en la embajada de España en París. Conozcamos más detalles acerca de su forma de entender la arquitectura...

**José María Jujol, José Antonio Coderch, Eduardo Torroja, aportan a Josep Llinás..., mientras que Mies Van der Rohe y Alejandro de la Sota son...**

Todos grandísimos arquitectos, incluyendo a Torroja, que era ingeniero y del que ahora me viene a la cabeza una frase suya, que me impresionó hace años; transcribo de memoria. "Un momento de inspiración genial es siempre el resultado de un drama, que frecuentemente es a su vez el resultado

de toda una vida dedicada al trabajo". Que, a su vez, me hace pensar también en mi propio trabajo, todavía a la espera de un momento de inspiración genial...

**Destaca, de su trayectoria profesional, el contraste de sus intervenciones humildemente atrevidas y su pasión por el arquitecto modernista Josep María Jujol, del cual escribió un libro y restauró el Teatro Metropol de Tarragona. ¿A qué se debe?**

He pasado épocas en las que la admiración por determinadas arquitecturas ha sido de gran intensidad. En el caso de Josep María Jujol, la admiración permanece desde hace años y cuando vuelvo a ver algunas de sus obras la admiración y la simpatía se renuevan.

La obra de Jujol, como es conocido, utiliza si es posible materiales de segunda mano que reforma y adapta a nuevos usos pero, cuando debe utilizar materiales de nueva planta, los somete a diferentes operaciones (cortes, perforaciones, plegados, etc.) que los sitúa en la órbita de los primeros, los de segunda mano, frágiles, algo descompuestos y provisionalmente útiles, podríamos decir. Introduce los materiales con los que construye en el ciclo de la vida, que lleva implícita su desaparición, lo cual es excepcional cuando se trata de arquitectura y emocionante cuando se revisita porque precisamente aquello destinado a desaparecer no desaparece. Se resiste a desaparecer.

**Profesor, jurado de concursos, ganador de gran cantidad de premios, conferenciante, escritor... ¿qué más le gustaría realizar?**

Nada en especial. Seguir trabajando hasta que llegue el momento que antes comentaba, si se me permite continuar con la superficial broma del principio...

**Como docente, que ha sido durante muchos años, tanto de universidad como de "workshops", ¿qué valores encuentra en las nuevas generaciones de arquitectos? ¿Qué aprende de sus alumnos?**

Hace muchos años que no soy profesor, pero ahora, en contactos recientes con alguna escuela, me ha sorprendido ver la seriedad con que trabajan los estudiantes y el convencimiento con que realizan ejercicios, a veces muy irreales.



Foto: Hotel en la calle Casp, en Barcelona

En cambio recuerdo de mi época lo que costaba implicar a los alumnos en los ejercicios e incluso, sujetarlos a las mesas de dibujo en las escuelas.

**Usted ha afirmado en alguna ocasión que su "manera de trabajar parte de una relación de cariño con la ciudad", ¿nos lo puede explicar?**

Seguramente me refería a tener muy en cuenta las condiciones particulares del emplazamiento; que, seguramente, vienen a su vez de mis trabajos en Barcelona, en contextos

de mucho compromiso en los que, lo quieras o no, la responsabilidad profesional se mezcla con el respeto y el afecto por la ciudad en que vives, o el barrio, o la calle...

**Considerando la faceta multidisciplinar de su estudio –igual realizan rehabilitaciones como proyectan edificios de nueva construcción, docentes, administrativos, residenciales...-, ¿tiene alguna predilección por alguna tipología en particular?, ¿qué opina sobre la especialización?**

Creo firmemente que un arquitecto debe ser capaz, y forma parte de su profesión,

Foto: Fotomontaje del proyecto edificio de VPO, en Hospitalet, Barcelona



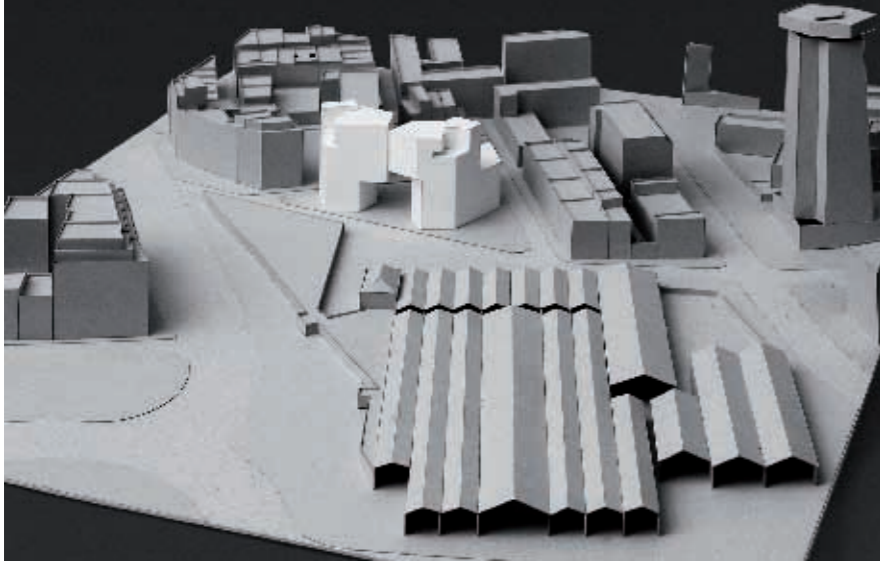


Foto: Hotel en "drassanes", en Barcelona

de realizar todo tipo de trabajos como expresáis en vuestra pregunta. Si tuviera que mostrar una predilección lo haría por las bibliotecas, pues entiendo que son edificios con programas de fácil solución en los que la calidad del espacio interior, se determina desde estrictos instrumentos de arquitectura y va directamente asociada a la calidad en el uso, al disfruta el usuario en su interior.

Desde su punto de vista, ¿qué principales valores deberían primar a la hora de proyectar un edificio? (funcionalidad, ecoeficiencia, sostenibilidad, precio, relaciones humanas...)

Es una pregunta que tendría diversas respuestas, según el momento o

la época o el año en que se haga; como también tiene diversas respuestas según la edad o la generación a la que pertenezca el arquitecto preguntado. Yo, ahora mismo, quizás en una situación algo epigonal, doy mucha importancia a valores o instrumentos muy superficiales, que desde presupuestos o costes irrelevantes, sean capaces de alejar a la arquitectura de su percepción técnica o constructiva.

¿Qué opina Josep Llinás sobre la coyuntura del sector?, ¿qué encuentra de positivo en todo esto?

No esperaba en absoluto una debacle de esta importancia. Francamente, no sé qué puede tener de positivo, la situación en que nos encontramos ahora. Y pienso no tanto en mí, que también, sino en compañeros mas jóvenes, en la acelerada reducción de espacios no del todo eficientes, en los que la arquitectura era posible, sin someterse ciegamente al mercado.

¿En qué está trabajando actualmente el estudio Josep Llinás Carmona, Arquitectos?

Estamos haciendo, con velocidades diversas y cambiantes, dos proyectos de hoteles en Barcelona, iniciados ambos hace seis o siete años que siguen pese a la crisis, un edificio de equipamientos públicos en Iztapalapa, un distrito de Mexico DF, concursos, estudios previos, etc.

Foto: Planta del proyecto edificio de VPO, en Hospitalet, Barcelona

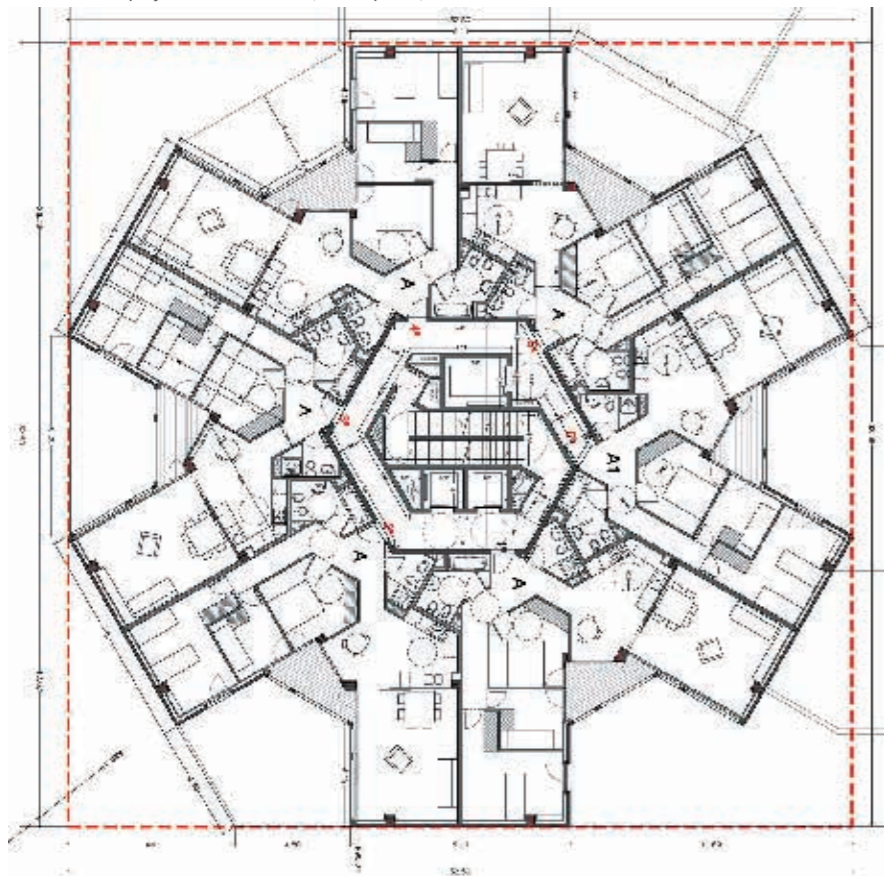


Foto: Maqueta de la solución final del proyecto edificio de equipamientos públicos, en Iztapalapa, México DF



TUS PUERTAS EN 3 SEMANAS  
SERVICIO EXPRESS

CASTALLA  
PUERTAS

PUERTAS CASTALLA, Costera La Marjal, Polígono 3, Parcela 67 - 03420 Castalla Alicante Spain - T. +34 966 560 641 F. +34 966 560 735 - info@puertascastalla.com  
www.puertascastalla.com