



Foto: Carlos Hernández-Carrillo

## Carlos Hernández-Carrillo

ESTUDIO B76

El Estudio b76, con sede en Madrid, se ha convertido en un referente de alta calidad en arquitectura e interiorismo, especialmente en la especialización de rehabilitación y reforma. Carlos Hernández-Carrillo, como arquitecto y máximo responsable de la firma, nos va a sumergir en la trayectoria del estudio, cerca de cumplir los 50 años, y en la manera en la que se enfrentan a los proyectos, con la misma ilusión que en los primeros años.

*¿Qué balance hace de sus años de trayectoria?*

Estudio b76 cumplirá próximamente 50 años de historia. Desde su origen en 1976, de mano del arquitecto interiorista José Luis Bilbao, hasta hoy, ha sido mucha la evolución social, conceptual y tecnológica del mundo de la Arquitectura, el Interiorismo y especialmente la que ha sufrido el sector hotelero en el que estamos especializados. Como conclusión resumiría que, al igual que pasa con la evolución biológica, ha sido nuestra capacidad de adaptación al entorno cambiante la que nos ha permitido sobrevivir y crecer de una forma sostenida. Nuestra forma actual de proyectar hoteles nada tiene que ver con aquellos primeros de finales de los años 70, pero, sin embargo, hay algo que no ha cambiado en todas estas décadas de mejora y aprendizaje: la ilusión en cada nuevo proyecto al que nos enfrentamos.

*Principalmente, ¿qué es lo que les diferencia del resto de estudios?*

Estudio b76 nació con un concepto pionero: unir arquitectura, interiorismo y decoración, siendo además capaces de desarrollar el proyecto y la ejecución con un servicio integral, proyecto y obra llave en mano. Esto ahora sigue siendo diferenciador, pero te puedo asegurar que en 1976 era absolutamente excepcional.

*Si tuvieran que definir con una palabra su arquitectura, ¿cuál sería, y por qué?*

Me vas a permitir que use dos palabras en vez de una para definir nuestra arquitectura: Adaptación

Foto: Hotel Pestana Plaza Mayor. C/ Imperial, 8. Madrid. Octavian Craciun



# Finsa

## Connecting Wood

Finsa Design

Finsa Tech

Finsa Process

Finfloor



finsa.com



Foto: Casa-Estudio. C/Cuevas, 26. Madrid. Octavian Craciun

y Alma. Capacidad de Adaptación a las necesidades del cliente y a los condicionantes técnicos, económicos y legales del edificio en el que intervenimos. Alma que surge del respeto al entorno urbano y cultural, a la historia del edificio y los elementos dignos de ser conservados, también del entendimiento profundo de las necesidades del cliente con quien tratamos para, de una forma simbiótica, hacer crecer sus propias ideas.

*Centrándonos en el sector de la rehabilitación, cuando se desarrolla un proyecto de este tipo,*

*¿cuáles son las prioridades y objetivos a la hora de recuperar estos espacios?*

Antes lo explicábamos en dos palabras, adaptación y alma. Por una parte hay un trabajo proyectual puramente técnico, profesional y eficiente, pero que sin un trabajo espiritual paralelo no sería más que una caja perfecta pero vacía. En la rehabilitación, este concepto profundo es especialmente importante al trabajar sobre una materia prima existente, que

Foto: Hotel Pestana CR7 Gran Vía. C/Gran Vía, 29. Madrid. Octavian Craciun



durante décadas incluso siglos tuvo su propia y plena vida y que nosotros, como arquitectos e interioristas, debemos saber respetar en nuestra intervención.

*Y, por otro lado, ¿cuáles son los principales condicionantes con los que se encuentra un arquitecto a la hora de realizar un proyecto de rehabilitación? (Arquitectura VS Economía)*

En el sector de la rehabilitación, la cantidad de variables de diferente índole a las que debemos dar un resultado coherente son casi ilimitadas. La diferencia entre un resultado mediocre o una obra brillante, está en considerar esas variables como una inspiración para nuestro proyecto en vez de un obstáculo en nuestro camino. No intentemos encajar nuestro proyecto sobre unas inexorables preexistencias, dejémonos llevar por lo que el edificio nos pide.

*¿Es difícil conjugar el espíritu de una antigua construcción con los nuevos usos de un edificio?*

Una mirada libre y flexible puede ser la base perfecta para que las cosas encajen. Si queremos hacer una vivienda en una antigua nave industrial y queremos que la vivienda tenga los mismos esquemas que las construidas habitualmente para bloques es posible que aquello no funcione. Si en un edificio del siglo XVII, situado en la Plaza Mayor de Madrid queremos hacer un hotel "de cadena" igual que el que tenemos en el Km 30 de la carretera de Barcelona, habremos matado al genio loci y perdido la oportunidad que este espíritu protector del lugar nos brindaba para hacer más bello e interesante nuestro proyecto y con ello, más rentable el establecimiento para beneficio de nuestro cliente.

*Una de las premisas a la hora de realizar una rehabilitación es el ahorro energético, ¿qué principales elementos son los que convierten un edificio rehabilitado en un ejemplo sostenible?*

El primero sin duda los condicionantes de carácter pasivo que la arquitectura vernácula nos enseña allá donde vayamos y rehabilitemos. Tan insensato es hacerse un caserío vasco en Málaga como una casita ibicenca en la Ría de Pontevedra. Claro que con tecnología y consumo de energía podemos compensar la estupidez, pero no dejará de ser una energía gastada en vano.

Ser sostenible es mucho más sencillo de lo que parece, tan solo hace falta unos mínimos conocimientos y suficiente sentido común.



**JUNO**Therm®

Sistema de Aislamiento Térmico para el Exterior

## La solución SATE del líder en fachadas



**JUNOTherm® ha demostrado su eficacia en proyectos de rehabilitación energética, eliminando los puentes térmicos existentes.**

1.

**Acompañamiento** en toda las fases: antes, durante y después de la implantación del sistema SATE.

2.

**Estudio termográfico** del edificio, estudio de patologías, valoración del estado del soporte, detalles constructivos, justificaciones técnicas, formaciones, etc.

**Te ofrecemos:**

3.

Propuesta de una **solución SATE personalizada** en base al diagnóstico realizado.



Hastial con puentes térmicos

Puentes térmicos eliminados con JUNOTherm®



Foto: Casa-Estudio. C/Cuevas, 26. Madrid. Octavian Craciun

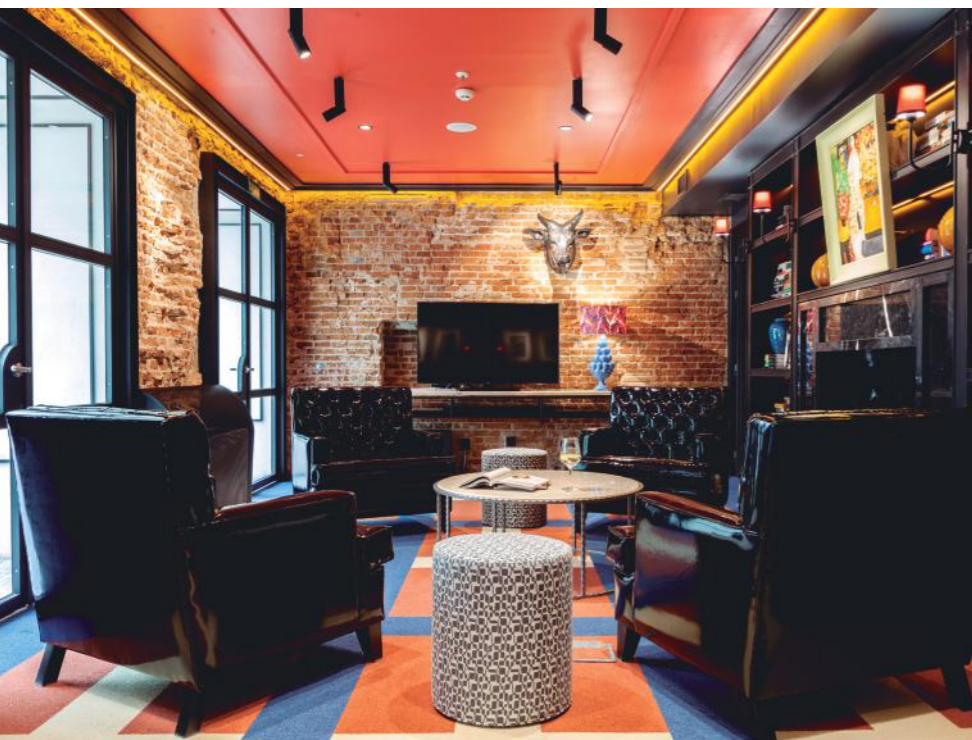
Por otro lado, la sostenibilidad no es solo un aspecto energético, tiene que ver también en cómo nuestra propuesta proyectual dialoga con el entorno tanto en aspectos estéticos, como culturales y de proximidad.

*En edificios con gran importancia histórica, ¿cómo se aborda su rehabilitación para adaptarse a los nuevos tiempos sin afectar al diseño original?, ¿existe un patrón a seguir?*

Sin duda la mayor limitación que nos hemos encontrado en este tipo de rehabilitaciones de edifi-

cios históricos es la incorporación de las exigencias tecnológicas y normativas en salubridad, habitabilidad y accesibilidad. Antiguamente, los condicionantes a este respecto eran prácticamente inexistentes. El frío se combatía viviendo alrededor del fuego y abrigados con buenas pieles, el agua estaba en el pozo del patio (con suerte) y a defecar iba uno al campo. Afortunadamente, los mínimos de calidad de vida son ahora bastante más exigentes y seguirán aumentando. Actualmente, el 20% del volumen de un

Foto: Hotel Pestana Plaza Mayor. C/ Imperial, 8. Madrid. Octavian Craciun



edificio está destinado a este tipo de instalaciones, en el siglo XVIII este porcentaje directamente no existía, no había instalaciones o estas eran insignificantes. ¿Dónde meter ese 20% de volumen en una rehabilitación de un edificio histórico? Es un importante esfuerzo cuyo correcto resultado debe surgir de la integración entre la arquitectura, la ingeniería y el interiorismo.

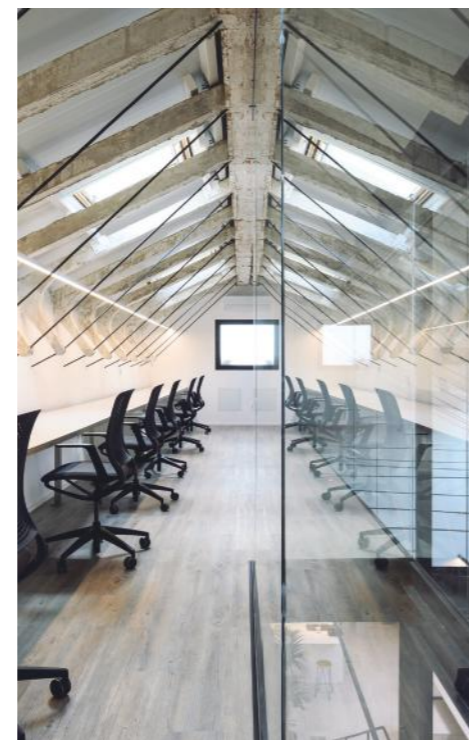
*Teniendo presente todo lo anterior y según su opinión, ¿es más difícil construir un edificio nuevo o rehabilitar uno ya construido?*

La respuesta es evidente, la rehabilitación responsable es sustancialmente más compleja y exigente.

*Actualmente, ¿en qué proyectos están inmersos?*

Terminados ya el Hotel Pestana Plaza Mayor, el Pestana CR7 en la Gran Vía Madrileña y el Hotel OD Madrid en la plaza de Isabel II, frente al Teatro Real, ahora nos toca intervenir en el Edificio Eurobuilding de Eleuterio Población, cerca del Santiago Bernabéu, el Hotel Vincci Vía 66 también en la Gran Vía madrileña y el precioso Palacio de Tepa, hotel con la firma de NH Coleccion. Diferentes ubicaciones, diferentes marcas hoteleras; en todos ellos hemos puesto y estamos poniendo nuestra experiencia y mejor energía para, adaptándonos a las variables circunstancias, sacar de ellos ese alma oculta que los hace especiales.

Foto: Casa-Estudio. C/Cuevas, 26. Madrid. Octavian Craciun



JUNG 111 AÑOS

Negro grafito. Puro mate.



LS 990

Negro para una puesta en escena impresionante. Los interruptores y enchufes en aterciopelado negro mate absorben la luz y destacan sobre paredes oscuras. Negro puro como declaración de intenciones.

JUNG.ES/NEGRO