



- ▶ Cables
- ▶ Aparatos de Iluminación
- ▶ Alumbrado Interior

ILUMINACIÓN Y MATERIAL ELÉCTRICO

Sede Corporativa Cuatrecasas _ GCA Architects _ Foto: Rafael Vargas



AIRFAL INTERNATIONAL, S.L.

C/. RÍO ÉSERA, 4
50830 VILLANUEVA
DE GÁLLEGO
ZARAGOZA
Tel. 976185809

MARCAS:
AIRFAL INTERNATIONAL

Actividad principal: compañía con más de 30 años de experiencia en el mundo de la iluminación industrial, dedicado sobre todo a la fabricación de luminarias de alta especificación técnica, para ambientes extremos e iluminación ATEX. Con sede en las inmediaciones de la capital aragonesa, Airfal cuenta con más de 5000 m² de naves industriales desde las cuales exporta a más de 50 países de todo el mundo. Además de un importante equipo comercial nacional y de exportación, la compañía cuenta con representantes comerciales en México, Panamá, Colombia, Marruecos, Oriente Medio, Etiopía y África Austral.

Productos: especializado en la fabricación de luminarias de alta especificación técnica e iluminación para Ambientes Explosivos (ATEX), así como luminarias para zonas extremas.

Email: clientes@airfal.com
Web: www.airfal.com

DIRECTOR GENERAL: **ARIZA, MARTA** / DIRECTOR COMERCIAL: **GIL, JULIÁN** / DIRECTOR DE MARKETING: **ARIZA, ESTER** / DIRECTOR TÉCNICO: **JIMÉNEZ, CARLOS**.



ARKOSLIGHT, S.L

P.I. EL OLIVERAL - C/. N, S/N
46394 RIBARROJA DEL TURIA
VALENCIA
Tel. 961667207
Fax. 961667054

MARCAS:
ARKOSLIGHT
LARK

Actividad principal: empresa dedicada a la fabricación de luminarias técnicas de máxima calidad para iluminación profesional, arquitectural, doméstica y comercial. Arkoslight ofrece además asesoramiento externo para el diseño de proyectos de iluminación a arquitectos, interioristas, decoradores, promotores y constructores. Actualmente, la empresa tiene presencia en más de 70 países.

Productos: ofrece una amplia gama de aparatos de iluminación técnica y profesional: focos empotrables para techo o suelo, luminarias de superficie, focos para carril, etc. Sus productos de LED se mantienen siempre a la vanguardia técnica y sus diseños han sido reconocidos con 40 premios internacionales en los últimos 6 años. Entre estos premios destacan varios IF Product Design Award, Good Design y Red Dot Design Award.

Email: info@arkoslight.com
Web: www.arkoslight.com

DIRECTOR GENERAL: **VÁZQUEZ, ISRAEL** / DIRECTOR COMERCIAL: **DEL MORAL, LUIS** / DIRECTOR TÉCNICO: **SALDAÑA, RUBÉN** / DIRECTOR DE MARKETING: **LLINARES, PEDRO** / CEO: **LATRÁS, LUIS**.



ARTEMIDE, S. A.

C/. VICO, 12-18 - BAJOS
08022 BARCELONA
BARCELONA
Tel. 934783911
Fax. 933707306

MARCAS:
ARTEMIDE
ARTEMIDE ARCHITECTURAL
DANESE MILANO

Actividad principal: esta empresa es la filial española de la firma Artemide, con sede en Pregnana Milanese-Milán, en Italia. Dicha compañía se dedica a la fabricación de luminarias, tanto para uso doméstico como arquitectural de exterior y de leds. La sociedad española se dedica a comercializar los productos fabricados por la matriz italiana.

Productos: soluciones luminotécnicas de gran calidad y grandes prestaciones a nivel de diseño y de tecnología.

Email: artemide@artemide.es
Web: www.artemide.com

DIRECTOR DE MARKETING: **PLASENCIA, YOLANDA**.



ASEA BROWN BOVERI, S.A.

C/. SAN ROMUALDO, 13
28037 MADRID
MADRID
Tel. 915819393
Fax. 917545150

MARCAS:
ABB
NIESSEN

Actividad principal: el Grupo ABB es un líder tecnológico pionero en equipos de electrificación, robótica y cinemática, automatización industrial y redes eléctricas, para clientes de servicios públicos, industrias y transportes e infraestructuras en todo el mundo. Continuando sus más de 125 años de historia de innovación, ABB en la actualidad está escribiendo el futuro de la digitalización industrial y está impulsando la revolución energética y la cuarta revolución industrial. ABB opera en más de 100 países y tiene unos 136.000 empleados.

Productos: el catálogo de la compañía incluye series de mecanismos y soluciones de automatización para vivienda y terciario Niessen, así como envolventes eléctricos y aparatos modulares de instalación ABB.

Web: www.abb.es/bajatension




BJB PROCESA, S.A.

AVDA. DEL PLA, 9
(POL. IND. EL PLA)
08185 LLIÇA DE VALL
BARCELONA
Tel. 938445170
Fax. 938445184

Actividad principal: filial española del fabricante Alemán de componentes para Iluminación BJB GmbH & Co. KG. BJB es una empresa con 150 años de historia en la producción de componentes para la industria de iluminación y electrodomésticos. En España, BJB PROCESA tiene ubicadas sus oficinas, fábrica de moldes y matrices, y almacén en LLIÇA de Vall (Barcelona).

Productos: fabrica conectores, sistemas de ópticas y reflectores y otros componentes para iluminación LED y otras fuentes de luz. También fabrica sistemas de iluminación para electrodomésticos. También ofrece sistemas de automatización de producción, como pueden ser robots de cableado de luminarias, montaje automatizado de componentes o estaciones de comprobación. En la filial española también se fabrican moldes y matrices.

Email: procesa@bjb.com
Web: www.bjb.com

MARCAS:
BJB

DIRECTOR GENERAL: BRUNED, JOAQUÍN / DIRECTOR COMERCIAL: CRUSAT, ALBERT.


C. & G. CARANDINI, S.A.

C/. VERNEDA Nº 66-70
08107 MARTORELLES
BARCELONA
Tel. 933174008
Fax. 933171890

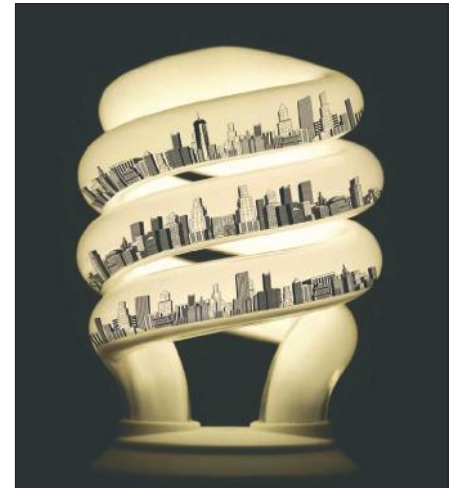
Actividad principal: la empresa centra su producción en el diseño de luminarias para uso público y arquitectónico, sports, túneles e infraestructuras, industrial y logística, contando con casi un siglo de trayectoria en este mercado. Forma parte del grupo internacional Acuity Brands Lighting, que aglutina a diferentes empresas especializadas del sector de la iluminación. Cuenta con centros de producción en España y Reino Unido, y con una red de ventas por toda Europa, América del Sur y Medio Oriente.

Productos: desde hace más de 90 años la compañía ofrece soluciones que iluminan las vías públicas, las instalaciones industriales y deportivas, las infraestructuras y los principales elementos decorativos de la vida urbana.

Email: carandini@carandini.com
Web: www.carandini.com

MARCAS:
CARANDINI
HOLOPHANE

DIRECTOR GENERAL: COMA, FRANCESC / DIRECTOR DE MARKETING: SERNA, EDUARDO / DIRECTOR COMERCIAL: CAMPRODON, ALBERTO / DIRECTOR TÉCNICO: TRAVERÍA, XAVIER.


CAHORS ESPAÑOLA, S.A.

AVDA. DE LA INDUSTRIA, 53
28108 ALCOBENDAS
MADRID
Tel. 972526000

Actividad principal: pertenece al grupo internacional Groupe Cahors, fundado en 1910 en la ciudad de Cahors (Francia). Se ha consolidado como un fuerte y dinámico conjunto industrial y comercial especializado en ofrecer soluciones en la distribución de energía y fluidos en cualquier lugar del mundo. Posicionado como líder en el sector de la Distribución eléctrica, en la actualidad agrupa 18 empresas establecidas en Francia, España, Marruecos, Túnez, China, India y Uruguay, con más de 1.300 empleados y una inversión en I+D superior al 7% de su cifra de ventas.

Productos: envoltorios de poliéster para Electricidad, Agua, Gas, Telecomunicaciones y Fotovoltaicas, gamas de Cajas Generales de Protección, Cajas Generales de Protección y Medida, Cajas para Alumbrado Público, Centralizaciones de Contadores...

Email: cahors@cahors.es
Web: www.groupe-cahors.com

MARCAS:
MAXIPOL
MINIPOL
COMBIESTER
SUPERINTER

DIRECTOR GENERAL: MILLÁN HURTADO, IÑAKI / DIRECTOR TÉCNICO: PRESLES, CLEMENT / DIRECTOR COMERCIAL: FEIXAS, JOAN.


CHINT ELECTRICS, S.L.

C/. C Nº 38, NAVE 3 P.I. 1
28938 MÓSTOLES
MADRID
Tel. 916450353
Fax. 916459582

Actividad principal: CHINT Electric, filial en España del Grupo Multinacional CHINT, es el tercer fabricante internacional líder en material eléctrico de baja tensión, y uno de los referentes en media y alta tensión. Con más de 10.000 referencias para baja tensión, ofrece soluciones integrales para proyectos en el sector doméstico, terciario, así como en la industria. Su tecnología está certificada por los más importantes organismos certificadores a nivel mundial, como son AENOR, CB, UL, CEBEC, KEMA, SEMKO, PCT, VDE, FI, ESC, RCC, IMQ, etc.

Productos: aparata modular, Interruptores en Caja Moldeada, Interruptores de Corte al Aire, Equipos de medida y control, contactores, relés, guardamotors, maniobras, auxiliares de mando y señalización, fusibles, etc.

Email: info@chintelectrics.es
Web: www.chintelectrics.es

MARCAS:
CHINT

DIRECTOR GENERAL: VAAMONDE, OLGA / DIRECTOR COMERCIAL: FERRE, ANTONIO / DIRECTOR TÉCNICO: PAMUKÇUOĞLU, BUGRA / DIRECTOR DE MARKETING: FLORIDO, FRANCISCO L.





DAISALUX, S.A.U.

P.I. JUNDIZ - C/. IBARREDI, 4
01015 VITORIA-GASTEIZ
ALAVA
Tel. 945290181
Fax. 945290229

Actividad principal: la empresa centra su actividad en el diseño, fabricación y comercialización de alumbrado de emergencia, a partir del estudio técnico y estético de cada proyecto. Desarrolla, además, programas de cálculo de iluminación de emergencia. La sociedad está presente en más de 20 países, desde donde realiza el asesoramiento y la distribución de sus productos.

Productos: además del desarrollo integral de proyectos de iluminación, la empresa ofrece luminarias de emergencia, equipos centralizados, alumbrado portátil, sistemas de balizamiento, kits de emergencia y luminarias de señalización.

Email: daisalux@daisalux.com
Web: www.daisalux.com

MARCAS:
DAISALUX

GERENTE: FERNÁNDEZ DE ARROYABE, IBAI / DIRECTOR COMERCIAL: MERINO, RAMÓN.



DELUXE LIGHTING, S.L.

P.I. LOS PINOS Nº8
41719 GUADALEMA
DE LOS QUINTERO
SEVILLA
Tel. 955833104
Fax. 955833066

Actividad principal: fabricante y distribuidor de sistemas de iluminación. La empresa cuenta con un centro productivo en Sevilla y las oficinas centrales en Madrid. Sus productos están presentes en más de 20 países y su especialización es la fabricación de diseños especiales de iluminación pudiendo crear productos a medida para sus clientes.

Productos: Deluxe combina la experiencia de su equipo con la alta tecnología led diseñando luminarias para diferentes ambientes. Deluxe cuenta con varias líneas de producción diferentes. Luminarias de interior para todo tipo de oficinas, centros de educación, hoteles, etc...; Luminarias para el sector sanitario, con diferentes rangos de estanqueidad, Luminarias industriales como carriles y regletas para grandes superficies...

Email: deluxe@deluxeiluminacion.com
Web: www.deluxeiluminacion.com

MARCAS:
DELUXE LIGHTING
SCREENLUZ
SCREENLED

DIRECTOR GENERAL: DÍAZ, JOSÉ ANTONIO / DIRECTOR TÉCNICO: SESMILO, ENRIQUE / DIRECTOR DE MARKETING: MARTÍNEZ, BELÉN.



DICOMAT, S.L.

AVDA. DE LA INDUSTRIA,36
20108 ALCOBENDAS
MADRID
Tel. 902999872
Fax. 902992014

Actividad principal: fundada en 1980, es representante comercial exclusivo para España de la multinacional alemana WAGO Kontakttechnik GmbH. Dispone de un almacén de 2.000m². Además de la oficina principal y almacén central localizados en Alcobendas, Dicomat tiene delegación comercial con soporte técnico para proyectos de automatización en Barcelona, Bilbao, San Sebastián, Segovia, Sevilla y Vigo.

Productos: Bornas de Carril Push-In desde 0,14 hasta 185mm². Bornas y conectores PCB para soldadura THR, SMD... hasta 16mm². Fuentes de Alimentación, fusibles electrónicos y switches. PCs Industriales, PLCs y E/S distribuidas.

Email: marketing@dicomat.com
Web: www.dicomat.com

MARCAS:
WAGO IO SYSTEM
WINSTA
TOP JOB S
SMART PRINTER

DIRECTOR GENERAL: MALLOL, ÁLVARO / DIRECTOR COMERCIAL: VALERO, ANTONIO / DIRECTOR TÉCNICO: AMIGO, ALFONSO / DIRECTOR DE MARKETING: ORTEGA, GEMA.



EATON INDUSTRIES (SPAIN), S.L.

PLAZA EUROPA, 9-11
PLANTA 2
08908 HOSPITALET DE
LLOBREGAT
BARCELONA
Tel. 902104220

Actividad principal: grupo industrial especialmente focalizado en ofrecer productos y soluciones para la protección y distribución eléctrica en Media y en Baja Tensión. Con más de 100 años de historia, con clientes y presencia en más de 175 países y el valor humano que aportan sus cerca de 100.000 trabajadores convierten a EATON en un fabricante de cobertura y garantía globales.

Productos: celdas y equipos de Media Tensión, aparata y envolventes en Baja Tensión para la protección y la distribución eléctrica, el control industrial y la automatización y sistemas de respaldo SAIs. Recientemente se ha incorporado la nueva División de Safety incluyendo iluminación de emergencia (autónoma y sistema centralizado de baterías), sistemas de detección y alerta ante incendios y de evacuación en edificios.

Email: MarketingSpain@eaton.com
Web: www.eatonelectric.es

MARCAS:
MOELLER
HOLEC
CUTLER-HAMMER
BUSSMANN
HEINEMANN
COOPER CEAG

DIRECTOR GENERAL: GOITIA, JAVIER / DIRECTOR COMERCIAL: BOLAÑOS, RICARDO / DIRECTOR DE MARKETING: FUGUET, CRISTINA / SEGMENT MKT MANAGER: AFONSO, JOSÉ ANTONIO.




ELECTRA MOLINS, S.A.

CAMI DE CAN UBACH, 21
08620 SANT VICENÇ DELS
HORTS
BARCELONA
Tel. 932892540
Fax. 934253944

Actividad principal: empresa especializada, desde 1948, en la fabricación de grupos electrógenos y de los automatismos asociados. Cuenta con un departamento dedicado al asesoramiento, instalación y mantenimiento de dichos equipos. La empresa pertenece al grupo industrial Molins-AMES.

Productos: la compañía ofrece grupos electrógenos estándar de 30 a 3.000 kVA, así como equipos de control y conmutaciones. Especializada en soluciones a medida de grupos de altas prestaciones para aplicaciones especiales en sectores exigentes: Oil&Gas, Data Centers, Hospitales... Dispone de Servicio Postventa con personal propio, dedicado a la puesta en marcha, mantenimiento y reparación de sus equipos en todo el mundo.

Email: em@electramolins.es
Web: www.electramolins.es

MARCAS:
ELECTRA MOLINS

DIRECTOR GENERAL: MOLINS BARTRA, VÍCTOR / **DIRECTOR COMERCIAL:** CASTRO ALCUDIA, JAIME / **DIRECTOR TÉCNICO:** CARPIO, JOSEF.


ELECTROZEMPER, S.A.

P.I. AVANZADO - AVDA. DE LA
CIENCIA, S/N
13005 CIUDAD REAL
CIUDAD REAL
Tel. 902111197
Fax. 902222297

Actividad principal: fábrica de iluminación de emergencia desde hace más de 50 años. Sus modernas instalaciones, con más de 10.000 m², son una demostración de la apuesta de Zemper por la innovación tecnológica, el diseño y la calidad. Más del 30% de la superficie de su sede central de Ciudad Real está dedicada a I+D+i, disponiendo de laboratorios propios. Todo el proceso productivo, desde el diseño, la fabricación, el ensamblaje y el control de calidad se realiza internamente en sus instalaciones centrales.

Productos: completa gama de iluminación de emergencia, que incluye, además de luminarias de emergencia, señalización, balizamiento, grandes proyectores y luminarias antideflagrantes (ATEX). Todos sus productos disponibles además con sistemas de control Autotest y Wireless.

Email: info@zemper.com
Web: www.zemper.com

MARCAS:
ZEMPER

DIRECTOR GENERAL: ESPINOSA, JESÚS MARÍA / **DIRECTOR COMERCIAL:** AYLLÓN, JOSÉ VICENTE / **DIRECTOR DE MARKETING:** PARRA, XAVIER.


ERCO ILUMINACIÓN, S.A.

C/. EL PLA, 47
08750 MOLINS DE REI
BARCELONA
Tel. 936801110
Fax. 9368000546

Actividad principal: ERCO como especialista en iluminación arquitectónica entiende la luz digital como la cuarta dimensión de la arquitectura. Vendemos ante todo luz, no luminarias. Este principio guía nuestro trabajo desde hace muchos años y de ahí nuestra auto-denominación "ERCO, la fábrica de luz". Las luminarias LED para espacios interiores y exteriores de ERCO, forman un amplio programa de herramientas de iluminación para soluciones arquitectónicas. ERCO Lighting: 100% Led, 100% Digital, 100% Light.

Productos: abarca una amplia gama de diferentes herramientas de iluminación: proyectores, downlights, raíles electrificados, luminarias pendulares, luminarias de suelo y pared, luminarias de fachadas y balizas.

Email: info.es@erco.com
Web: www.erco.com

MARCAS:
ERCO

DIRECTOR GENERAL: MARTÍN URBINA, ENRIC / **DIRECTOR COMERCIAL:** SARTO, JOSÉ MANUEL (BARCELONA) / **DIRECTOR COMERCIAL:** VILLENA, MANUEL (MADRID) / **DIRECTOR COMERCIAL:** CÁMARA, JORGE (OTRAS REGIONES) / **DIRECTOR TÉCNICO:** CAMPS COLOMER, CRISTINA.


ESTILUZ, S.A.

CARRETERA DE OGASSA, S/N
17860 SANT JOAN ABADESSES
GERONA
Tel. 972720125
Fax. 972720796

Actividad principal: desde su fundación en 1969, la empresa dedica su producción al diseño, desarrollo, fabricación y distribución de productos de iluminación decorativa. Además de su sede central en España, cuenta con oficinas en París (Francia), Frankfurt (Alemania), Shanghai (China) y Nueva York (Estados Unidos), que aseguran la comercialización de sus productos en cincuenta países. Cuenta con estudio propio de diseño, además de la colaboración de firmas reconocidas.

Productos: entre su gama de productos, la empresa ofrece apliques, plafones, colgantes, lámparas de sobremesa y lámparas de pie y pies de lectura, además de fabricar productos a medida.

Email: estiluz@estiluz.com
Web: www.estiluz.com

MARCAS:
ESTILUZ

GERENTE: MASDEU BOSCH, GERARD.





FÁBRICA ELECTROTÉCNICA JOSA, S.A.U.

AVDA. DE LA LLANA, 95-105
08191 RUBÍ
BARCELONA
Tel. 935610500

MARCAS:
BJC
DELTA SIEMENS

Actividad principal: pertenece al grupo Siemens desde el año 2008. En el año 2011, se convierte en el centro productivo y estratégico de Siemens para todas las series de mecanismos con plataforma DIN/VDE y NF, para todo el mundo. El negocio completo de Siemens DELTA se transfirió a las instalaciones de BJC en Rubí, incluidos los departamentos de Investigación y Desarrollo, Fabricación, Control de Calidad, Gestión del Ciclo de Vida del Producto y Marketing. En la actualidad FEJ opera con dos marcas BJC y Siemens DELTA.

Productos: BJC ofrece una amplia variedad de funciones pensadas para el sector residencial, oficinas, retail, y hotelero así como soluciones completas que integran el pequeño material mediante instalaciones inteligentes utilizando el estándar KNX de Siemens.

Web: www.bjc.es

DIRECTOR GENERAL: MARTÍN MARCUELLO, IGNACIO / **DIRECTOR DE MARKETING:** GÓMEZ ROVIRA, JORDI / **DIRECTOR COMERCIAL:** CASTELLÓ ALONSO, SERGIO / **DIRECTOR TÉCNICO:** ASENSIO PAMPIN, MIGUEL.



FONTINI BY FONT BARCELONA

P.I. CAN BERNADES-SUBIRÀ.
C./ ANOIA, 15
08130 STA. PERPETUA
DE MOGODA
BARCELONA
Tel. 935743330
Fax. 935742119

MARCAS:
FONTINI BY FONT BARCELONA

Actividad principal: Fontini by Font Barcelona firma de mecanismos eléctricos. Fontini by Font Barcelona es una empresa con más de 50 años de historia líder en fabricación de mecanismos eléctricos de alta gama. Sus productos ofrecen los más altos estándares de calidad y está presente en más de 70 países.

Productos: ofrece mecanismos eléctricos de diseño clásico y contemporáneo. Mecanismos eléctricos de acabados de máxima calidad con diferentes sistemas de instalación.

Email: info@fontini.com
Web: www.fontini.com

DIRECTOR GENERAL: FONT, ROGER / **DIRECTOR COMERCIAL IBERIA:** ALONSO, MAURICIO / **DIRECTOR INDUSTRIAL:** MÉNDEZ, EUGENI.



GE POWER CONTROLS IBERICA, S.L. - GE ENERGY - INDUSTRIAL SOLUTIONS

CALLE MIÑO 122, NAVES
E-F PG INDUSTRIAL SANTA
MARGARITA
08223 TARRASSA
BARCELONA
Tel. 900993625
Fax. 900993622

MARCAS:

Actividad principal: razón social de la división Industrial Solutions, del grupo GE Energy. Está especializada en productos de baja y media tensión. Sus principales clientes son distribuidores de material eléctrico, fabricantes de maquinaria, cuadristas e instaladores.

Productos: ofrece soluciones para la distribución eléctrica de baja y media tensión, aparatación modular para protección de líneas y personas (interruptores automáticos y diferenciales) y de gestión de energía, distribución industrial (interruptores de corte en carga, automáticos de caja moldeada y de bastidor), envolventes y armarios industriales (para interior y exterior), mecanismos y productos para automatización y control y soluciones para eficiencia energética y energías limpias y para la implantación del vehículo eléctrico.

Email: pedidos.energy@ge.com
Web: www.ge.com/es/industrialsolutions

DIRECTOR GENERAL: PÉREZ CABEDO, LUIS ENRIQUE / **DIRECTOR DE MARKETING:** GAMONAL, ANTONIO.



GEWISS IBÉRICA, S.A.

C.T. COSLADA - C/ BÉLGICA, 4
28821 COSLADA
MADRID
Tel. 916707100
Fax. 916707110

MARCAS:
GEWISS

Actividad principal: diseño y fabricación de productos para una instalación eléctrica integral. Las cuatro grandes áreas de desarrollo, en las que pueden encontrarse soluciones únicas son: La automatización de hogares y edificios, la protección automática, la gestión de la energía y la iluminación.

Productos: el catálogo contiene más de 20.000 referencias entre las que destacan productos como: THERMO ICE WiFi y KNX: Novedoso termostato táctil que puede integrarse en un sistema domótico KNX o ser manejado desde la nube. Reconector RESTART: Diferencial rearmable que antes de rearmar verifica el estado correcto de la instalación. Iluminación LED Smart[3], Smart[4], Road[5] para los ámbitos industrial, vial y proyectores.

Email: gewiss@gewiss.es
Web: www.gewiss.com

DIRECTOR GENERAL: RAMÍREZ GÓMEZ, JUAN LUIS.




GRUPO GENERAL CABLE SISTEMAS, S.L.

C/. CASANOVA, 150
08036 BARCELONA
BARCELONA
Tel. 932279700
Fax. 932279722

MARCAS:
EXZHELLENT XXI
SEGURFOC
SILEC
ALL GROUND
VULPREN
CABLES OGP
JETLAN
HERSATENE
FIBERGEN

Actividad principal: Grupo General Cable es un fabricante de cables y soluciones innovadoras con más de 170 años de experiencia. Con más de 11.000 empleados y \$4 millones de cifra de negocio, es una de las compañías líderes en la fabricación de cables a nivel mundial. Nuestra empresa da servicio a sus clientes a través de una red global de 38 fábricas, con representantes comerciales y centros de distribución alrededor de todo el mundo.

Productos: la gama de cables que la empresa fabrica y comercializa es muy amplia y abarca desde cables electrónicos hasta cables de alta y extra alta tensión, pasando por cables de energía, datos, telecomunicaciones y submarinos, destinados a su uso por parte de compañías eléctricas, construcción, industrias o comunicaciones.

Email: info@generalcable.es
Web: www.generalcable.es

DIRECTOR GENERAL: SINGHAL, SHRUTI / DIRECTOR COMERCIAL: GUERRERO, MANUEL / DIRECTOR DE MARKETING: MUSONS, OLGA.

General Cable

NUESTROS CABLES TRANSMITEN ENERGÍA, DATOS, VOZ, VIDEO. PERÓ, SOBRE TODO, TRANSMITEN SEGURIDAD.

CPR

GENERAL CABLE. ESTÁS SEGURO. ESTAMOS SEGUROS.

GRUPO NOVOLUX LIGHTING

GRUPO GESTIÓN INTEGRAL NOVOLUX INTERNACIONAL, S.L.

C/. LIMA, 9A
08030 BARCELONA
BARCELONA
Tel. 902702700
Fax. 933463751

MARCAS:
CRISTHER
DOPO
VENEZINA

Actividad principal: Novolux ofrece soluciones de iluminación exterior privada residencial -con las marcas 'Cristher' y 'Dopo'-, así como iluminación interior -con la firma 'Venezina'-. Gracias a las referencias de sus tres marcas y al desarrollo de proyectos lumínicos, el grupo ofrece soluciones globales a sus clientes. Sus principales ventajas competitiva son un amplio stock, su rápido tiempo de servicio y un cuidado servicio posventa.

Productos: el catálogo de la compañía incluye productos para iluminación técnica y arquitectural, lámparas LED con sistema simplex, iluminación en piedra natural, gama solar técnica, columnas y postes o empotrables técnicos.

Email: info@gruponovolux.com
Web: www.cristher.com / www.dopo.es / www.venezina.es

DIRECTOR GENERAL: MORALES, ALEX / DIRECTOR COMERCIAL: VALLS, ALBERT / DIRECTOR TÉCNICO: POCH, IVÁN / DIRECTOR DE MARKETING: LÓPEZ, ÁNGELS.

Cristher Iluminación

www.cristher.com

DoPO Iluminación

www.dopo.es

www.venezina.es

VENEZINA Architectural lighting

LLEDÓ

GRUPO LLEDÓ - LLEDÓ ILUMINACIÓN, S.A.

C/. CID CAMPEADOR, 14
28935 MÓSTOLES
MADRID
Tel. 916656180
Fax. 916131902

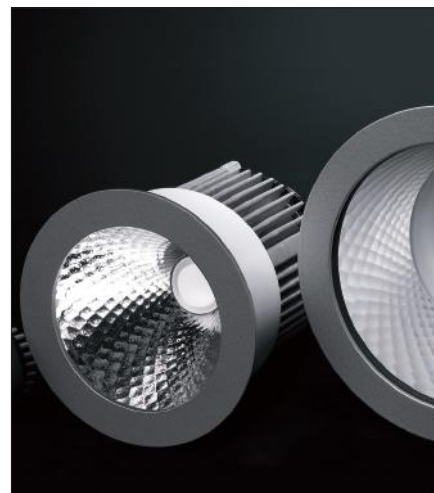
MARCAS:
LLEDÓ
LUTRON
BEGA
LIMBURG
ODEL-LUX
L&D

Actividad principal: Grupo Lledó es una empresa de capital 100% español, sus más de 50 años es sinónimo de liderazgo en proyectos de iluminación y soluciones a medida con productos especiales, así como en diseño, producción y comercialización de luminarias, sistemas de control, sistemas de iluminación natural, techos integrado y fotovoltaica.

Productos: Lledó Iluminación, S.A: Comercializa y distribuye iluminación, sistemas de control y techos integrados. Lledó Energía, S.L: sistemas de iluminación natural y fotovoltaica. Lutron: sistemas de control de iluminación para todo tipo de mercados. Bega: luminarias de exterior. Limburg: luminarias decorativas de interior. Odel-Lux y L&D: fabricantes de luminarias de interior del Grupo Lledó.

Email: info@lledosa.es
Web: www.lledogrup.com

DIRECTOR GENERAL: REDONDO HERNÁNDEZ, ELOY / DIRECTOR COMERCIAL: RICO, CARMEN / DIRECTOR DE MARKETING: MARTÍNEZ-CONTRERAS, FERNANDO.



LUXIONA

GRUPO LUXIONA

PG. DE LA RIBERA, 115
08420 CANOVELLES
BARCELONA
Tel. 938466909

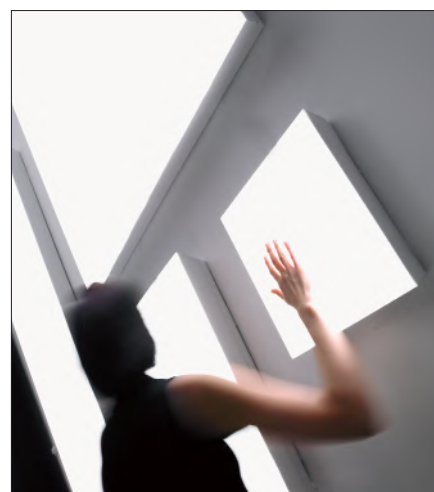
MARCAS:
TROLL
METALARTE
SAGELUX
JOSFEL

Actividad principal: empresa líder a nivel global ofreciendo soluciones de iluminación para el profesional del proyecto (Arquitecturas, Ingenierías, Lighting Designers, etc.) formado por las firmas TROLL, METALARTE, SAGELUX y JOSFEL. Especializado en brindar las mejores soluciones integrales en diseño, producción y comercialización iluminando espacios arquitectónicos.

Productos: la firma TROLL basa su estrategia en el diseño de productos con altas prestaciones y el desarrollo de innovadoras soluciones luminotécnicas. METALARTE ofrece soluciones de gama alta en iluminación decorativa. SAGELUX es una firma especializada en la creación y desarrollo de una completa gama de productos para iluminación de emergencia. JOSFEL es la marca que ofrece soluciones para la iluminación urbana y de exterior.

Email: info@luxiona.com
Web: www.luxiona.com

DIRECTOR GENERAL: MILÉ, ALBERT / DIRECTOR COMERCIAL: RIVERA, JOSÉ ANTONIO / DIRECTOR TÉCNICO: GALÁN, CARLOS / DIRECTOR GENERAL CORPORATIVO: SANTAFÉ, JAVIER / CONSEJERO DELEGADO: TEY, XAVIER.





GRUPO PRILUX, S.L.U.

C/. RÍO JARAMA, 149
45007 TOLEDO
TOLEDO
Tel. 925233812
Fax. 928233880

Actividad principal: con sede de más de 12.000 m² en Toledo, y delegaciones en Barcelona y Brasil, desarrolla su actividad a nivel mundial ofreciendo soluciones de iluminación. cuenta con un equipo de ingenieros que utilizan las últimas tecnologías en 3D para el diseño y desarrollo de luminarias y módulos de LED de las más altas prestaciones. Design by Prilux", cuenta con laboratorio propio altamente equipado en trámites de acreditación por ENAC, línea automatizada SMD y 2 salas blancas de montaje.

Productos: diseñan, fabricación y comercialización de lámparas, luminarias de interior y exterior, fuentes de luz y soluciones de iluminación de todas las tecnologías existentes focalizando todos nuestros esfuerzos de I+D, en la tecnología LED.

Email: marketing@grupoprilux.com
Web: www.grupoprilux.com

MARCAS:
PRILUX

DIRECTOR DE MARKETING Y PRODUCTO: CAÑAMERO, JAVIER / RESPONSABLE DEPARTAMENTO DE MARKETING: MONCADA, MARÍA.



HAGER SISTEMAS S.A.U

ALFRED NOBEL 18. POL. IND.
VALLDORIOLF – APDO. 39
08430 LA ROCA DEL VALLÈS
BARCELONA
Tel. 938424730
Fax. 938422132

Actividad principal: filial española de Hager Group fundada en 1955, desarrolla su actividad a nivel mundial. Ofrece soluciones y servicios de sistemas de instalaciones eléctricas para el sector residencial, terciario e industrial. En España, Hager fabrica cajas de abonado y de distribución aislantes, que se exportan a todo el mundo. Dispone de 25 plantas de producción en 10 países y 136 países donde se distribuyen las soluciones Hager.

Productos: ofrece sistemas completos para la distribución, protección y canalización de la electricidad. Especialista en soluciones para edificios inteligentes para la gestión y control de la energía. Pequeño material y sistemas de seguridad que aseguran la protección de bienes y personas.

Email: infoweb@hager.es
Web: www.hager.es

MARCAS:

DIRECTOR GENERAL: GARRIGA FORTUNY, LLUÍS.



IDE ELECTRIC S.L.

C/. LEONARDO DA VINCI, 2
50800 ZUERA
ZARAGOZA
Tel. 976451080

Actividad principal: empresa dedicada a la fabricación de envoltentes plásticos, armarios metálicos y tomas de corriente para la distribución eléctrica en baja tensión y para el sector de las telecomunicaciones. Cuenta con delegaciones en las principales ciudades españolas y una importante red de distribución internacional destinando a la exportación más de la mitad de su volumen de negocio.

Productos: ofrece al mercado un amplio catálogo de productos de envoltentes plásticos, armarios metálicos, tomas de corriente y registros para la construcción, aportando soluciones globales para cubrir todas las necesidades de una gran instalación. La distribución de material eléctrico europea considera a IDE proveedor preferencial, lo que hace que sus productos puedan encontrarse en cualquier parte del mundo.

Email: ide@ide.es
Web: www.ide.es

MARCAS:
IDE

DIRECTOR GENERAL: MONTAÑÉS, RAQUEL / DIRECTOR DE MARKETING: MONTAÑÉS, IZASKUN / DIRECTOR TÉCNICO: VICENTE, CARMELO / DIRECTOR COMERCIAL: LÓPEZ, SERGIO.



IGUZZINI ILLUMINAZIONE IBÉRICA, S.A.

PARC D'ACTIVITATS
ECONÒMIQUES CAN
SANT JOAN. AVD. DE LA
GENERALITAT, 168-170
08174 SANT CUGAT DEL
VALLÈS
BARCELONA
Tel. 935880034
Fax. 936999974

Actividad principal: empresa nacida en 1958 y dedicada a la producción de sistemas de iluminación de interiores y exteriores. Tiene su sede en Italia, en la ciudad de Recanati, donde dispone de unas instalaciones de 150.000 metros cuadrados, de los cuales 54.000 metros cuadrados son cubiertos. La compañía ha contado con la colaboración de arquitectos y diseñadores como Giò Ponti, Rodolfo Bonetto, Bruno Gecchelin, Renzo Piano, Richard Rogers, Norman Foster, Gae Aulenti, Piero Castiglioni, Jean Michel Wilmotte, etc.

Productos: la compañía ofrece todo tipo de soluciones de iluminación, tanto para interior como para exterior.

Email: iguzzini@iguzzini.es
Web: www.iguzzini.es

MARCAS:
IGUZZINI

DIRECTOR GENERAL: MASBERNAT, JOSEP / RESPONSABLE TÉCNICO: GÓMEZ, JESÚS.





ILUMINACIÓN DISANO, S.A.

P.I. L'AVENAR - C/. LLUM, 2
43883 RODA DE BARA
TARRAGONA
Tel. 977558890
Fax. 977558896

MARCAS:
DISANO
FOSNOVA

Actividad principal: perteneciente al grupo italiano Disano Illuminazione SpA. creado en 1957. La filial española Iluminación Disano, S.A. opera a nivel nacional desde su sede de Roda de Barà (Tarragona) desde hace 20 años. Es especialista en el diseño y fabricación de luminarias para interior y exterior.

Productos: en el portfolio de la empresa se ofrecen todo tipo de soluciones luminarias para el alumbrado público y vial, el alumbrado de áreas industriales y oficinas, la iluminación de tiendas y áreas comerciales y el alumbrado de instalaciones deportivas. Además, ofrece luminarias para uso residencial, hospitales y de emergencia.

Web: www.disano.es

CONSEJERO DELEGADO: TORRENT, JORDI / DIRECTOR COMERCIAL: CANDIA, ALEX.



ILUMISA, S.L.

P.I. SAN FERNANDO -
C/. MAR TIRRENO, 21, 23, 25
28830 SAN FERNANDO
DE HENARES
MADRID
Tel. 916764223
Fax. 916764218

MARCAS:
CARDAN
SMOOTH
ISPO
RAW
OVAL PLUS
LEDLINE

Actividad principal: especialista en iluminación decorativa y arquitectónica. La compañía investiga, desarrolla y diseña aparatos de iluminación para el sector del alumbrado arquitectónico. Asimismo, ofrece un servicio de diseño y consultoría de iluminación para prescriptores (arquitectos, ingenieros, interioristas, etc.).

Productos: la empresa diseña y fabrica iluminación técnica y decorativa para grandes áreas comerciales, hoteles, retail, hotelería, oficinas o museos, entre otros. Así, ofrece un amplio surtido en focos de superficie y empotrados para terciario y vivienda, alumbrado interior, apliques de iluminación, proyectores de alumbrado, plafones, etc.

Email: ilumisa@ilumisa.com

Web: www.ilumisa.com

DIRECTOR GENERAL: ESTEVE CORREA, ANTONIO / DIRECTOR TÉCNICO: ÁLVAREZ, EMILIO / DIRECTOR DE MARKETING: ESTEVE, LARA / DIRECTOR COMERCIAL: CÁRDENAS, JUAN PABLO.



INGEMARK, SERVICIOS AGRUPADOS, S.L.

POL.IND.LOS GIRASOLES,
C/ SANTA CRUZ, Nº 22
41900 CAMAS
SEVILLA
Tel. 954279797
Fax. 954279798

MARCAS:
INGEMARK

Actividad principal: integrados en un grupo formado por fabricantes, líderes a nivel mundial de motores eléctricos y diesel, bombas de distintos tipos y especificaciones para aguas claras (con prestaciones de hasta 4 millones de l/h) y fecales (hasta 6 millones de l/h), componentes eléctricos, aparellaje eléctricos, pequeños, medianos y grandes generadores, etc... presente en más de 80 países y con más de 90.000 empleados.

Productos: fabricación de equipos hidroneumáticos de presión, que fabricamos para el grupo, con destino a España, África e Hispanoamérica, tanto para agua sanitaria, sin limitación por arriba, "de un chalet a una ciudad", como contra incendios, también sin limitación y bajo cualquier normativa Española (UNE), Europea (CEPREVEN), Americana (NFPA-20)

Email: ingemark@hotmail.es

Web: www.ingemark.es

COORDINADOR DE SERVICIOS: LAGARES, JESÚS.



JUNG ELECTRO IBÉRICA, S.A.

CTRA. C-155 SABADEL-
GRANOLLERS, KM. 14,2
08185 LLIÇA DE VALL
BARCELONA
Tel. 938445830
Fax. 938445831

MARCAS:
JUNG

Actividad principal: filial española del fabricante alemán de mecanismos y sistemas para la instalación eléctrica Albrecht Jung GmbH & CO.KG. Fabrica todo tipo de accesorios para la instalación eléctrica convencional, dispositivos electrónicos para regulación de iluminación, control y motorización de dispositivos o detección de movimiento. En España, Jung Electro Ibérica, S.A. dispone de una amplia red comercial y de asesoramiento técnico, con unas oficinas y almacén central ubicados en la barcelonesa localidad de Lliçà de Vall, así como un entramado de delegados y representantes que cubren toda la geografía española.

Productos: la empresa ofrece sistemas domóticos para la gestión de viviendas, sistemas electrónicos de control, sistemas de control radiofónico, mecanismos y videoporteros.

Email: info@jungiberica.es

Web: www.jungiberica.es

DIRECTOR GERENTE: BARRAGÁN, ÁNGEL / DIRECTOR TÉCNICO: MORENO, ANTONIO.





LAMP, S.A.U.

C/. CORDOBA,16
08226 TERRASSA
BARCELONA
Tel. 937366800
Fax. 937861551

MARCAS:
LAMP

Actividad principal: la empresa diseña, produce y comercializa una amplia gama de luminarias. Posee una extensa red comercial a nivel mundial, con presencia en Europa, Asia y América.

Productos: en su catálogo ofrece una amplia variedad de luminarias de interior, como 'downlights' empotrables y de superficie, proyectores, carriles, apliques, estructuras, luminarias empotrables y de superficie, además de sistemas sanitarios y luminaria industrial. En su oferta para exteriores ofrece balizas, apliques, empotrables, proyectores e iluminación vial y urbana. También se encuentran en su portafolio sistemas de control luminotécnico.

Email: lamp@lamp.es
Web: www.lamp.es

DIRECTOR GENERAL: **CUSIDO, IGNASI** / DIRECTOR COMERCIAL: **CUSIDO, PEP.**



LEDVANCE LIGHTING, S.A.U

RONDA DE EUROPA, 5
28760 TRES CANTOS
MADRID
Tel. 916555200

MARCAS:
LEDVANCE
OSRAM

Actividad principal: descendiente de la división de iluminación general de OSRAM GmbH, LEDVANCE es uno de los proveedores líderes a nivel mundial de iluminación general para profesionales y consumidores finales. Desde abril de 2018, LEDVANCE es propiedad de la compañía china MLS, líder en iluminación LED. En marzo de 2017, LEDVANCE fue adquirida por un consorcio formado por MLS y las firmas de inversión IDG Capital y Yiwu. En el año fiscal 2017, LEDVANCE ha alcanzado un volumen de negocios de alrededor de 1.900 ME. A través del acuerdo con OSRAM, LEDVANCE continuará utilizando la marca de confianza OSRAM para muchos de sus productos.

Productos: ofrece una gran variedad de luminarias LED para un amplio espectro de aplicaciones, productos inteligentes para Smart Home y Smart Building...

Email: marketingspain@ledvance.com
Web: www.ledvance.es

DIRECTOR GENERAL: **RIPOLL, CRISTÓBAL** / DIRECTOR COMERCIAL: **CANOREA, ALFONSO** / DIRECTOR DE MARKETING: **CASADO, ALBERTO.**



LEGRAND GROUP ESPAÑA, S.L.

C/. HIERRO, 56
28850 TORREJÓN DE ARDOZ
MADRID
Tel. 916561812
Fax. 916566788

MARCAS:
LEGRAND
BTICINO
TEGUI

Actividad principal: es el especialista global en infraestructuras eléctricas y digitales para edificios. Su completa oferta, adaptada a los mercados terciario, industrial y residencial internacionales, es un referente en todo el mundo. La innovación, el lanzamiento periódico de nuevos productos de gran valor añadido, y las adquisiciones de empresas son las principales áreas de crecimiento del grupo.

Productos: en el ámbito residencial, la empresa comercializa mecanismos, videoporteros y porteros automáticos, domótica y sistemas de protección y seguridad. Para el sector terciario, ofrece sistemas de cableado estructurado, soluciones 'Mosaic' para espacios de trabajo, mecanismos estancos y antivandálicos, canales, cuadros de distribución y alumbrados de emergencia.

Email: es-legrandgroup@legrandgroup.es
Web: www.legrand.es

DIRECTOR GENERAL: **DECONS, PASCAL** / DIRECTOR COMERCIAL: **REPRESA, XAVIER** / DIRECTOR DE MARKETING: **MUÑOZ, FRANCISCO.**



LLINAS BCN DESIGN S.L.

C/. CREHUET, Nº 26
08032 BARCELONA
BARCELONA
Tel. 934204181

MARCAS:
IDEAL
RECORD
CITY
FORJA
LUNA
HABITAT

METALBOX
LONDON
BARCELONA
PARIS
LLINÀS

Actividad principal: diseño, fabricación y distribución de pequeño material eléctrico, iluminación y accesorios de baño. Diseño y fabricación de Material Eléctrico, Iluminación y accesorios de baño. Realización de proyectos originales e innovadores. LLINÀS apuesta por productos duraderos y exclusivos, realizando cada pieza con la dedicación y profesionalidad que les ha caracterizado a lo largo del tiempo.

Productos: sus colecciones están fabricadas con las mejores materias naturales. Creando productos que armonizan con el entorno, que se integran y forman parte de cada proyecto interiorista. LLINÀS es pionera en la reinterpretación de nuestros clásicos. Aplicando nuevas tecnologías y funciones a modelos entrañables e históricos.

Email: llinas@llinasbcn.com
Web: www.llinasbcn.com

DIRECTOR GENERAL, MARKETING Y COMERCIAL: **DELGADO, ORIOL** / DIRECTOR TÉCNICO: **DELGADO, EDUARDO.**





MALLOL ASETYC, S.A.

AVDA. DE LA INDUSTRIA,36
28100 ALCOBENDAS
MADRID
Tel. 902999872
Fax. 902992014

MARCAS:
RELÉS ASETYC
EUROCLAMP
GRUNER
GÜNTHER
HIRSCHMANN
LUMBERG AUTOMATION
LUMBERG CONNECT
PARTEX
ROLEC
SCADA RELIANCE
THERMOKON

Actividad principal: fundada en 1963, fabrica 100% en España relés y representa para España y Portugal componentes para Industria 4.0, Edificios Inteligentes de consumo energético Casi Nulo y electrónica PCB. Servicios de formación para proyectos de automatización incluyendo Profinet, EtherCAT, KNX, y DALI.

Productos: fabricación de relés para carril y PCB. Bornas y regleteros a medida para cuadros eléctricos, Cajas para instalación y electrónica hasta IP69K, sensores y pantallas para domótica, Infraestructura Ethernet Industrial (Switches, router...), sistema completo de marcaje de cables y cuadros, impresoras industriales para taller y campo...

Email: marketing@asetyc.com
Web: www.asetyc.com

DIRECTOR GENERAL: MALLOL, ÁLVARO / DIRECTOR COMERCIAL: VALERO, ANTONIO / DIRECTOR TÉCNICO: AMIGO, ALFONSO / DIRECTOR DE MARKETING: ORTEGA, GEMA.



MEGALED

C/. SUERO DE QUIÑONES, 38
28002 MADRID
MADRID
Tel. 627920165
Fax. 912771011

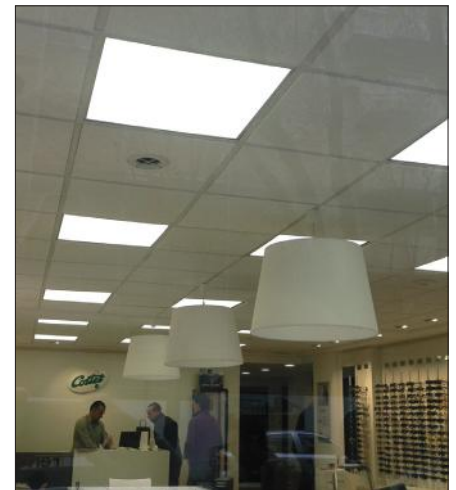
MARCAS:
MEGALED
GIGALUM

Actividad principal: empresa española dedicada, a la creación, desarrollo y suministros de productos de iluminación, tanto a nivel retail como industrial en el mercado de iluminación español. Tiene su sede principal en Madrid, y cuenta con una oficina en Barcelona. Su almacén principal también se encuentra en Madrid, con un stock permanente de referencias.

Productos: en el catálogo se trabajan referencias que abarcan desde el alumbrado del hogar hasta la iluminación vial. El portfolio está compuesto tanto de lámparas LED, como bajo consumo(CFL) y luminarias con tecnología LED, tanto para interior como para exterior, industrial. Se realizan estudios en el recambio de tecnología, y estudios de financiación en la inversión a medida.

Email: atencioncliente@tvtechco.com
Web: www.tvtech.es

DIRECTOR COMERCIAL: ROMÁN, JAVIER / DIRECTOR TÉCNICO: CAMPO, PAU / DIRECTOR DE MARKETING: MONFORTE, EUGENIA / COMERCIAL INDUSTRIAL: BODEGA, JUAN JOSÉ.



MIGUÉLEZ, S.L.

AVDA. PÁRROCO
PABLO DÍEZ, 157
24010 LEÓN
LEÓN
Tel. 902532121
Fax. 987845115

MARCAS:
BARRY
BARRYFLEX
BARRYFLEX-MAN
BARRYNAX
BARRYNAX AR-FLEJE
BARRYNAX AR-CORONA
BARRYFLEX AR-FLEJE
BARRYFLEX AR-CORONA
AFIRENAS (AS)
AFIREFACIL (AS)
AFIRENAS AR-FLEJE (AS)
AFIRENAS AR-CORONA (AS)
AFIREFENIX (AS+)
PRECAB
TERRANAX
TENDENAX
SOLFLEX

Actividad principal: cuenta con más de 65 años de experiencia dedicándose al desarrollo y fabricación de cables eléctricos de Baja Tensión para la industria de la construcción y grandes obras públicas. Ofreciendo las más altas cotas de calidad, garantía y seguridad. Proporciona soluciones ágiles, dando cobertura inmediata a las necesidades de sus clientes a través de su red logística integral.

Productos: ofrece cables eléctricos de energía, mando y control para suministros en baja tensión destinados a usos domésticos e industriales, cableados internos e instalación fija protegida, usos móviles y conexión de aparatos, equipos o electrodomésticos, locales con riesgo de incendio y explosión, locales de pública concurrencia, instalaciones fotovoltaicas...

Email: miguel@miguel.com
Web: www.miguel.com

DIRECTOR GENERAL: MIGUÉLEZ PARIENTE, GALO / DIRECTOR COMERCIAL: TASCÓN GARCÍA, MIGUEL ÁNGEL / DIRECTOR TÉCNICO: SAIZ MATA, EMILIO / DIRECTOR DE MARKETING: PÉREZ ORDÁS, MIREYA / DIRECTOR DE FABRICA: GONZÁLEZ LOZANO, JOSÉ LUIS.



MILAN ILUMINACIÓN

C/. ARQUÍMEDES, 24
08907 L'HOSPITALET DE
LLOBREGAT
BARCELONA
Tel. 933369966
Fax. 933369960

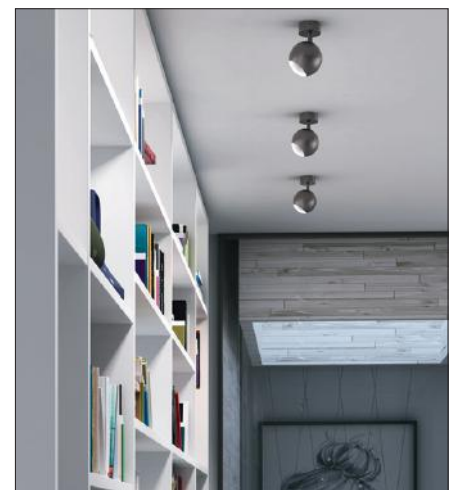
MARCAS:
MILAN ILUMINACIÓN

Actividad principal: ofrece luminarias de diseño. La firma mantiene desde 1960 un compromiso basado en el diseño diferenciador en los productos, en la calidad de todos y cada uno de los componentes que conforman la luminaria y en un excelente servicio a sus clientes. Un valor añadido que le ha permitido en la actualidad estar presente en más de 40 países y en los mejores showrooms de las principales ciudades: París, Londres, Nueva York, pasando por Madrid, Barcelona, Berlín, Frankfurt hasta llegar a Hong Kong, Tokio o Moscú.

Productos: ofrece luminarias técnicas y decorativas, de gran diseño y con acabados en tendencia. Desde piezas de diseño contemporáneo, minimalista hasta diseños de carácter más clásico.

Email: info@milan-iluminacion.com
Web: www.milan-iluminacion.com

DIRECTOR GENERAL: JANÉ, DAVID / DIRECTOR COMERCIAL: GARCÍA, ABEL / DIRECTOR TÉCNICO: SENRA, MIQUEL.





MMCONNECTA

CAMINO DE TORREJÓN, 14
28864 MADRID
MADRID
Tel. 918874087
Fax. 918843580

MARCAS:
MMCONNECTA
EASYBLOCK
MM CONTACT

Actividad principal: fabricante español especialista en Conectividad para el Puesto de Trabajo. Controlan todo el proceso de fabricación, desde el diseño de productos, la inyección del plástico, matricería y producción, hasta el montaje y almacenaje, lo que les permite adecuarse a las necesidades concretas del cliente, con un servicio altamente competitivo tanto en calidad de procesos y productos como en plazos de respuesta. Cuentan con una nueva línea de fabricación de latiguillos a medida. Certificación ISO 90 01.

Productos: soluciones de Conectividad para Puestos de Trabajo en 4 entornos; Techo, Mobiliario, Suelo y Pared. Producto especial a medida, totalmente configurable en <http://mmconfigura.com/> Kist listos para instalar totalmente cableados.

Email: info@mmconecta.com
Web: www.mmconecta.com / www.mmconfigura.com/

DIRECTOR GENERAL: **LÓPEZ, PABLO** / DIRECTOR TÉCNICO: **MOZAS, RAÚL** / DIRECTOR DE MARKETING: **MELÚS, CRISTINA**.



NORMAGRUP TECHNOLOGY S.A

PARQUE TECNOLÓGICO DE
ASTURIAS, PARCELA 10
33428 LLANERA
ASTURIAS
Tel. 985267100
Fax. 985266992

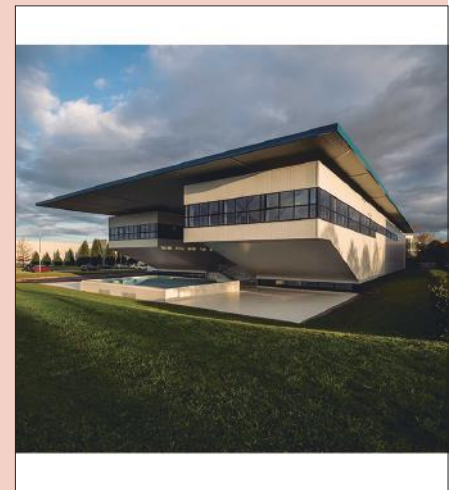
MARCAS:
NORMALUX
NORMALIT
NORMADET
NORCLINIC

Actividad principal: NormaGrup Technology nace para integrar la diversidad empresarial de nuestra producción con el objetivo de ofrecer a nuestros clientes soluciones aún más expertas a sus necesidades concretas. Bajo su estructura se agrupan cuatro divisiones: NormaLux, alumbrado de emergencia, NormaDet, sistemas de detección de incendios, NormaLit, sistemas de iluminación técnica y arquitectural, y NorClinic, sistemas técnicos hospitalarios.

Productos: ofrece productos de elevada calidad técnica realizando íntegramente cada uno de los procesos productivos. Fabricamos equipos de iluminación de emergencia a través de NormaLux, sistemas de detección de incendios y gases con NormaDet, equipos de iluminación técnica y arquitectónica a través de NormaLit y sistemas técnicos hospitalarios con NorClinic.

Email: comunicacion@normagrup.com
Web: www.normagrup.es

DIRECTOR GENERAL: **JAUREGUIZAR, MIKEL** / DIRECTOR COMERCIAL: **GARCÍA, ROBERTO** / DIRECTOR DE MARKETING: **FERNÁNDEZ, ALFREDO**.



OBO BETTERMANN S.A.

C/. MOSTAYAL, D-13 PARQ.
EMPR. DE ARGAME
33163 ARGAME-MORCÍN
ASTURIAS
Tel. 985796968
Fax. 985796949

MARCAS:
ACKERMANN

Actividad principal: empresa alemana fundada en 1911, con empresas propias en 35 países y representación en otros 40. Durante más de 100 años OBO ha sido sinónimo de productos de calidad y de facilidad de montaje en las instalaciones eléctricas de todo tipo de infraestructuras: desde parques solares fotovoltaicos hasta centrales de energía, pasando por edificios de oficinas o aeropuertos.

Productos: OBO optimiza las instalaciones eléctricas con más de 30.000 artículos, VBS, sistemas de conexión y fijación, TBS, sistemas de protección contra rayos y sobretensiones, KTS, sistemas de bandejas portacables, BSS, sistemas de protección contra el fuego, LFS, sistemas de canalización, EGS, sistemas de mecanismo, UFS, sistemas de canalización bajo suelo.

Email: info@obo.es
Web: www.obo.es

DIRECTOR GENERAL: **ANTUNES CARDOSO, JOÃO MANUEL** / DIRECTOR DE MARKETING: **ZARRACINA, ELIA**.



ONOK LIGHTING / ONOK LUZ TÉCNICA S.L.

P. I. B, PARCELA 3
46800 XÀTIVA
VALENCIA
Tel. 962259020
Fax.

MARCAS:
ONOK LIGHTING

Actividad principal: empresa especializada en el diseño, fabricación y comercialización de luminarias técnicas para uso interior y exterior y con una larga experiencia tanto en el mercado nacional como en el de exportación. Cuentan con una red comercial de más de 25 agentes por todo el mundo. Estamos presentes en más de 40 países mediante agentes y distribuidores. Principalmente en Europa, oriente medio, Sudamérica y norte de África.

Productos: su catálogo final cuenta con más de 18.000 referencias estándar gracias a la gran capacidad de personalización. ofrecen servicios de estudios lumínicos para encontrar las soluciones adecuadas a cada proyecto y la producción de luminarias personalizadas en función de dicho estudio.

Email: onok@onok.es
Web: www.onoklighting.com

DIRECTOR GENERAL: **SANCRISTOBAL LÓPEZ, ÁLVARO**.



Soluciones a medida
para profesionales.

Diseño y fabricación
100% nacional.



MATELEC

Salón Internacional de Soluciones para la
Industria Eléctrica y Electrónica

Pabellón 5, Stand 5D02

Más de 30 años
de experiencia
en **conectividad**

mmconecta



Especialista en **conectividad**.

Consulte nuestro catálogo
completo de productos en
www.mmconecta.com





ORMAZABAL MEDIA TENSIÓN S.L.U

POLÍGONO INDUSTRIAL
SAN MARCOS, MORSE ESQ.
FRANKLIN
28906 GETAFE
MADRID
Tel. 916959200
Fax. 916816415

MARCAS:
ORMAZABAL

Actividad principal: es el proveedor líder de soluciones personalizadas para compañías eléctricas, usuarios finales de electricidad y aplicaciones de sistemas de energías renovables basadas en su propia tecnología. Fomentan el desarrollo del sector eléctrico con vistas a satisfacer los desafíos de las necesidades energéticas del mañana.

Productos: ofrece soluciones innovadoras que mejoran las comunicaciones y la eficiencia de la red, productos y soluciones enfocados a las redes inteligentes: medida avanzada, sensores y análisis, comunicaciones, aplicaciones avanzadas para las ciudades y redes inteligentes, suministro de celdas GIS. Líder en suministro de electricidad a clientes residenciales en España, Francia y Alemania.

Email: omt@ormazabal.com
Web: www.ormazabal.com

DIRECTOR GENERAL: RODRÍGUEZ, JESÚS / DIRECTOR COMERCIAL: MUÑOZ, JUAN MIGUEL.



PEMSA CABLE MANAGEMENT S.A.U

PARQ. EMPR. LA GARENA
C/. GALILEO GALILEI, 22-24
28806 ALCALÁ DE HENARES
MADRID
Tel. 918023488
Fax. 918023381

MARCAS:
REJIBAND
PEMSABAND
MEGABAND
INDUCANAL
PEMSAFLEX

Actividad principal: la empresa se centra en el diseño y fabricación de bandejas, tubos y accesorios para canalización de cableado eléctrico. Con sede central en Alcalá de Henares, cuenta con filiales en Reino Unido, Portugal, Francia y Colombia. Además, tiene presencia comercial en los cinco continentes.

Productos: empresa especialista en Sistemas Portables. Dispone de un amplio catálogo compuesto principalmente por bandejas y canales metálicos y sistemas de tubos para el soporte y distribución de cableado eléctrico y de telecomunicaciones. Cuenta además con un servicio de asistencia técnica especializada para la resolución de dudas y cuestiones de uso de los sistemas de bandejas y tubos en los proyectos de ingeniería.

Email: info@pemsas-rejiband.com
Web: www.pemsas-rejiband.com

DIRECTOR GENERAL: MARTÍNEZ DOMENECH, JUAN JOSÉ / DIRECTOR COMERCIAL: FERNÁNDEZ ARNILLAS, ÁNGEL / DIRECTOR DE MARKETING: CONCHESO, JUAN LUIS / DIRECTOR COMERCIAL EXPORTACIÓN: LUCINI REVIRIEGO, JUAN CARLOS.



PHILIPS LIGHTING

C/. MARÍA DE PORTUGAL, 1
28050 MADRID
MADRID
Tel. 915669525

MARCAS:
PHILIPS

Actividad principal: ofrece innovaciones que crean nuevas oportunidades de negocio, ofrecen experiencias enriquecidas a los usuarios y ayudan a mejorar la vida de las personas. Atendemos al mercado profesional y al de consumo, lideramos la industria aprovechando el internet de las cosas para transformar los hogares, edificios y espacios públicos. Con unas ventas de 7.000 millones de euros en 2017, contamos con aproximadamente 32.000 empleados en más de 70 países. Invertimos anualmente el 5% de las ventas en I+D+i, ofreciendo innovaciones punteras en el campo del alumbrado conectado. Paralelamente, el 78% de las ventas de Philips Lighting se realiza en productos verdes.

Productos: ofrece productos, sistemas y servicios para las instalaciones de iluminación eficiente e inteligente.

Web: www.lighting.philips.es

DIRECTOR GENERAL: MARTÍNEZ, JOSEP / DIRECTOR COMERCIAL: BARALLAT, PABLO / DIRECTOR DE MARKETING: JUSDADO, JORGE / DIRECTOR TÉCNICO: ERICE, SANTIAGO.



PUJOL ILUMINACIÓN, S.L.

C/. INDUSTRIA, 13
08980 SANT FELIU DE
LLOBREGAT
BARCELONA
Tel. 936857880
Fax. 936851765

MARCAS:
PUJOL ILUMINACIÓN

Actividad principal: empresa con más de 40 años de experiencia en la fabricación de luminarias de diseño contemporáneo. Fundada en 1978 ha conseguido ser una de las empresas de referencia en el sector de iluminación por el diseño y la calidad de sus productos, la excelente relación con sus clientes y su clara vocación internacional. Pujol Iluminación posee una amplia área de distribución de sus luminarias. Pujol Iluminación exporta el 50% de su producción a más de 40 países en los 5 continentes.

Productos: ofrece luminarias decorativas para proyectos tanto de carácter residencial como para el sector contract.

Email: comercial@pujoliluminacion.com
Web: www.pujoliluminacion.com

DIRECTOR GENERAL: PUJOL, ÁNGEL / DIRECTOR COMERCIAL: PUJOL, JOSÉ MARÍA / DIRECTOR TÉCNICO: LABORDA, POL / DIRECTOR DE MARKETING: PUJOL, ÓSCAR.





RIELLO ENERDATA, S.L.U.

P.E. PRADO DEL ESPINO -
C/. LABRADORES, 13
28660 BOADILLA DEL MONTE
MADRID
Tel. 916333000
Fax. 916321793

MARCAS:
RIELLO UPS

Actividad principal: filial española de Riello UPS. Su actividad principal es el diseño, fabricación, comercialización y asistencia técnica de sistemas de alimentación ininterrumpida (SAI). Ofrece soluciones globales para cualquier aplicación crítica que requiera un alto nivel de continuidad y fiabilidad, sin descuidar el ahorro energético y el avance tecnológico. Dispone de sus instalaciones con más de 2.000 m2 de almacén.

Productos: dispone de más de 20 series, con más de 60 modelos monofásicos y trifásicos desde 400 VA hasta 6.400 KVA, dando servicio a cualquier tipo de carga e instalación, para todo tipo de distribución y sin importar la fuente de alimentación. Proyectos llave en mano, asesoramiento en la instalación de continuidad y asistencia técnica permanente (24 horas, 365 días).

Email: riello@riello-enerdata.es
Web: www.riello-enerdata.es

DIRECTOR GENERAL: ALVAREDO DÍAZ, JOSÉ LUIS / DIRECTOR COMERCIAL: BOLAÑOS PIZARRO, BENJAMÍN / DIRECTOR DE MARKETING: GARCÍA GARCÍA, ESTHER / DIRECTOR TÉCNICO: VIDAL MANZANILLA, JOSÉ.



**RZB RUDOLF
ZIMMERMANN BAMBERG,
GMBH**

P.I. ALCALDE CABALLERO.
C/. MONASTERIO DE LAS
HUELGAS, 23 EDF. AREI OF. 9
50014 ZARAGOZA
ZARAGOZA
Tel. 976451130

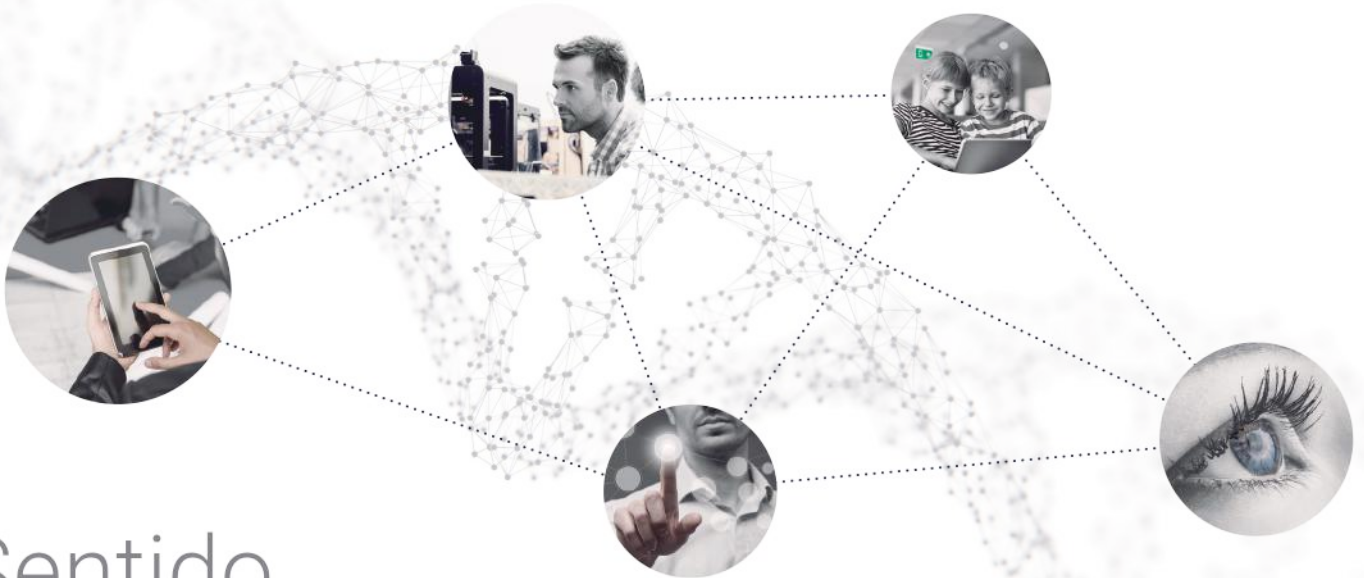
MARCAS:
RZB

Actividad principal: comenzó hace más de 75 años fabricando artículos eléctricos de consumo, se ha convertido en una de las más influyentes compañías del sector internacional de luminarias. Más de 500 empleados se dedican diariamente a una gran tarea: desarrollar y fabricar luminarias de la más alta calidad.

Productos: en el desarrollo de sus productos, RZB sigue consecuentemente las dos líneas estratégicas denominadas «Tecnología Inteligente» y «Diseño Excelente». Tecnología Inteligente (Smart Technology), abarca los temas de Eficiencia energética, Funcionalidad y Calidad de sus productos y soluciones de sistema. Por lo que se refiere a la calidad, no solamente entienden la calidad de producto, sino también la calidad de la luz en su aspecto físico y hasta fisiológico relacionado con un proyecto de iluminación.

Email: info@rzb.eu
Web: www.rzb.eu

DIRECTOR COMERCIAL: JOVER ANDREU, PEDRO.



Sentido de la Tecnología

En Normagrup tenemos un sexto sentido para la tecnología que nos motiva a investigar y desarrollar soluciones únicas e innovadoras.

NORMALUX

Alumbrado de emergencia

NORMALIT

Iluminación técnica y arquitectónica

NORMADET

Sistemas de detección de incendios

NORCLINIC

Sistemas técnicos hospitalarios



SCHNEIDER ELECTRIC ESPAÑA, S.A.

C/. BAC DE RODA, 52.
EDIFICIO A
08019 BARCELONA
BARCELONA
Tel. 934843100
Fax. 934843308

Actividad principal: Líderes en la transformación digital de la gestión de la energía y la automatización en hogares, edificios, data centers, infraestructuras e industrias con soluciones integrales eficientes que unen energía, control, automatización, operativa y software en tiempo real, ya sea en aplicaciones de media o de baja tensión o en entornos críticos en los sectores residencial, terciario, industria, infraestructuras y comunicaciones.

Productos: en el residencial/terciario las soluciones de Schneider Electric van desde series de pequeño material eléctrico hasta la protección de personas, equipos y bienes. Estas soluciones se enriquecen con aplicaciones de automatización domóticas e inmóticas y de control, supervisión y gestión local y/o remota de todos los sistemas que componen el edificio (clima, energía, accesos...).

Email: es-soportetecnico@schneider-electric.com
Web: www.schneider-electric.es/es/

COUNTRY PRESIDENT IBERIAN ZONE: GAONACH, PATRICK / CUSTOMER SATISFACTION & QUALITY IBERIAN ZONE VP: SERRA, JOSÉ EMILIO / RETAIL & ECOBUILDINGS VP: SOBRINO, NOEMÍ / ARCHITECTS AND INTERIOR DESIGNERS MANAGER: SALVADOR, MIRYAM.

MARCAS:



SCHREDER-SOCELEC, S.A.

P.I. EL HENARES -
AVDA. ROANNE, 66
19180 MARCHAMALO
GUADALAJARA
Tel. 949325080

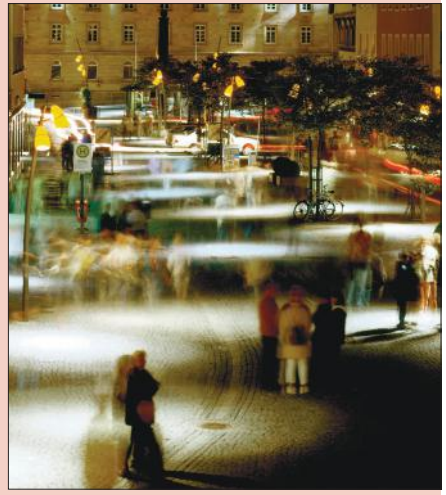
Actividad principal: Schröder es un grupo de 48 Compañías en todo el mundo con más de 2.600 empleados, apasionados por la luz y la innovación, expertos en el diseño y el desarrollo de soluciones de iluminación exterior. Estamos consolidados como la empresa líder en diseño y fabricación de aparatos para el alumbrado público, urbano, deportivo, industrial, de túneles, así como aplicaciones especiales.

Productos: proporcionar soluciones de iluminación rentables para ambientes seguros, confortables y sostenibles.

Email: socelec@schreder.com
Web: www.schreder.com

DIRECTOR GENERAL: RIESGO MARTÍNEZ, FLORENTINO / DIRECTOR DE PRODUCCIÓN: LEIRANA, JORGE / DIRECTOR COMERCIAL: GARCÍA-BAÑOS, ANA.

MARCAS:
SCHREDER
URBIS



SECOM ILUMINACIÓN, S.L.

P.I. LA ESTRELLA -
C/. MARTE, S/N
30500 MOLINA DE SEGURA
MURCIA
Tel. 968801211
Fax. 968891048

Actividad principal: la empresa cuenta con 23 años de experiencia en el diseño, fabricación y comercialización de luminarias, equipos de iluminación profesional y técnica para interiores y exteriores. Posee una red comercial propia que opera a nivel nacional e internacional.

Productos: la compañía fabrica productos en diferentes tecnologías, incluida LED Sistema SMD, y realiza desarrollos a medida del cliente. En iluminación interior, destacan las luminarias empotrables, en suspensión, individuales sobre raíl, de superficie, plafones, apliques, 'downlights', sistemas de carril, focos, fluorescencia, etc. Además, cuenta con una gran oferta en luminarias de exterior, lámparas industriales y diversos accesorios.

Email: info@secom.es
Web: www.secom.es

DIRECTOR GENERAL: SANDOVAL BARNUEVO, JOSÉ MARÍA / DIRECTOR COMERCIAL: LORENTE MARTÍNEZ, FRANCISCO JAVIER.

MARCAS:
SECOM



SILBERSONNE LED SYSTEMS

C/. PUERTO DE SOMOSIERRA,
19 NAVE 13
28935 MÓSTOLES
MADRID
Tel. 916366149
Fax. 916366150

Actividad principal: fundada en 2007 tras más de cinco años distribuyendo productos de otras marcas que avalan su conocimiento del sector, SilberSonne es una firma exclusiva que ofrece sistemas de iluminación LED de gran calidad, tanto para el entorno profesional como para el doméstico. Trabaja de forma continua en el I+D de sus productos en origen, permitiendo así ofrecer productos de la más alta calidad, de acuerdo con las exigencias y necesidades de los clientes.

Productos: ofrece diferentes sistemas de iluminación que permiten obtener una amortización a corto plazo. Desde tubos de alta eficiencia hasta proyectores para grandes alturas pasando por campanas regulables, luminarias IP65, paneles ultrafinos o downlights UGR<19. También lámparas personalizables en potencia, ángulo de luz y tipo de regulación...

Email: informacion@silbersonne.eu
Web: www.silbersonne.eu

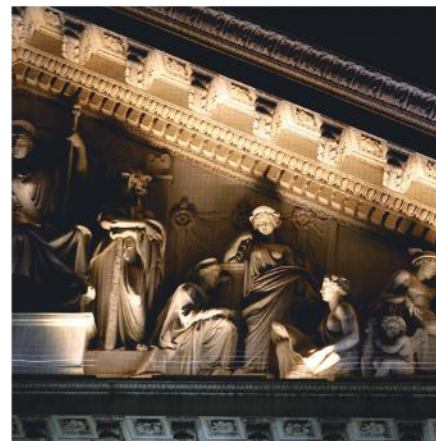
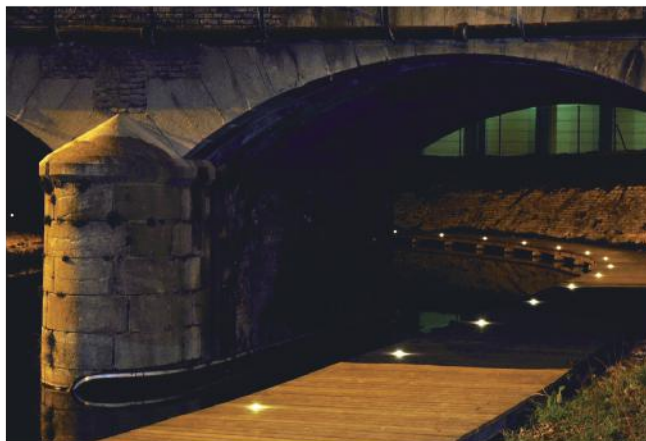
DIRECTOR GENERAL: ROETTGES, JENS / DIRECTOR COMERCIAL: AÑEZ, DANIEL / DIRECTOR TÉCNICO: LARA, GABRIEL / DIRECTOR DE MARKETING: AMO, AINHOA.

MARCAS:
SILBERSONNE



La era digital de la iluminación arquitectónica

abre un universo infinito
de oportunidades creativas



Schröder proporciona la combinación perfecta de **proyectores LED de última generación y sistemas de control de tecnología punta**, para ofrecer soluciones integrales que permitan crear escenarios dinámicos y atractivos.



SEGURIDAD



BIENESTAR



SOSTENIBILIDAD



AHORRO



SOLUCIONES

Tel. 914 90 26 30
www.schreder.es



Schröder
Experts in lightability™



**SYLVANIA / FEILO
SYLVANIA SPAIN S.A.U.**

C/. CALERUEGA, 102 - BAJO
28033 MADRID
MADRID
Tel. 916699010

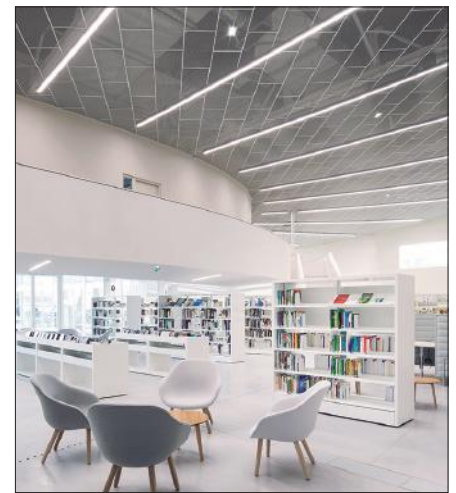
Actividad principal: ofrece una gama completa de soluciones de iluminación profesional y arquitectónica. Sylvania suministra productos y sistemas vanguardistas a los sectores públicos, comerciales y particulares a nivel internacional. Trabajan con: Volvo, Hoteles Hilton, Decathlon, la Real Academia de Bellas Artes de San Fernando, y un largo etcétera de empresas e instituciones internacionales.

Productos: cuenta con una gama de productos de alta rotación (trade), luminarias para aplicaciones arquitectónicas, de especificación y proyectos (Concord), así como lámparas y luminarias inteligentes para el ámbito doméstico. Además cuenta con dos soluciones destacadas: un sistema de control inteligente de la iluminación (SylSmart) y una herramienta de financiación para proyectos de iluminación (Logic).

Email: info.es@feilosylvania.com
Web: www.feilosylvania.com

MARCAS:

DIRECTOR GENERAL: FUENTES, EDUARDO / DIRECTOR COMERCIAL: MORA, ALBERT.



TOP CABLE, S.A.

P.I. CAN SANT JOAN, S/N
08191 RUBÍ
BARCELONA
Tel. 935880911
Fax. 935880411

Actividad principal: la empresa distribuye y comercializa la gama de cables fabricados por el grupo Top Cable, S.A., al que también pertenecen Alcable, S.A., Orbitel, S.A. y Akan Cables, S.L.

Productos: la gama de productos fabricados por la empresa abarca un amplio espectro, desde cables de control para aplicaciones especiales hasta grandes cables de potencia de media tensión para las más variadas infraestructuras; así como cables flexibles o rígidos (en cobre o aluminio) con diversos polímeros y protecciones, destinados a proyectos industriales, automatización, infraestructura ferroviaria o de transportes, industria naval, minera, aeronáutica y militar, energías renovables, construcción de maquinaria, etc.

Email: topcable@topcable.com
Web: www.topcable.com

MARCAS:
FLEXTEL
POWER FLEX
POWER HARD
SCREEN FLEX
TOP FLAT
TOP WELD
TOX FREE
XTREM
X-VOIT

DIRECTOR GENERAL: PARERA MARTINELL, JORDI / DIRECTOR DE MARKETING: YÁÑEZ MARTÍNEZ, EVA / DIRECTOR DE PRODUCCIÓN: PARERA MARTINELL, ALBERTO.



TRILUX ILUMINACIÓN, S.L.

CTRA. DE MADRID, KM. 315
1ª PLANTA
50012 ZARAGOZA
ZARAGOZA
Tel. 902462200
Fax. 976774061

Actividad principal: la filial española de Trilux, empresa con sede central en Arnsberg (Alemania) y centrada en el diseño y producción de luminarias y soluciones lumínicas. Cuenta con una fuerte presencia internacional.

Productos: la empresa ofrece un amplio portafolio de luminarias y soluciones lumínicas para la iluminación de interiores (para uso industrial, comercial, infraestructuras o residencial) y exteriores (iluminación urbana y arquitectural), además de unidades de instalación para hospitales y componentes electrónicos (reactancias, cebadoras, transformadores o sistemas de gestión de iluminación).

Email: comercial@trilux.es
Web: www.trilux.es

MARCAS:
TRILUX
ZALUX

DIRECTOR GENERAL: LÓPEZ LEÓN, JOSÉ ANTONIO / DIRECTOR COMERCIAL: PUENTE AMADO, JUAN / DIRECTOR DE MARKETING: CÁRDENAS, ANA.

