

promateriales

de construcción y **arquitectura actual**

Información de Arquitectura y Materiales de Construcción

- Análisis de Proyectos de Edificación
- Entrevistas a arquitectos
- Reportajes de Materiales de Construcción
- www.promateriales.com —

 Promateriales Arquitectura Actual
www.facebook.com/promateriales.arquitecturaactual

 Promateriales @Arquitectura_PM
www.twitter.com/Arquitectura_PM

 Promateriales (Editorial Protiendas S.L.)
www.linkedin.com



hostelpro

proveedores de hostelería y restauración

Información de Hostelería y Restauración

- Análisis de Proyectos Hoteleros y de Restauración
- Entrevistas a Directores y Responsables de Compras
- Reportajes de Equipamiento Hotelero
- www.revistahostelpro.com —

 Hostelpro @R_hostelpro
www.twitter.com/R_hostelpro

protiendas

la revista para proveedores y tiendas de electrodomésticos, electrónica, imagen y sonido

Información de Electrodomésticos, Imagen y Sonido

- Análisis de Sectores (Gamas Blanca, Marrón y PAE)
- Entrevistas a Fabricantes y Distribuidores
- Reportajes de Distribución de Electrodomésticos
- www.revistaprotiendas.com —





- ▶ Cables
- ▶ Aparatos de Iluminación
- ▶ Alumbrado Interior

ILUMINACIÓN Y MATERIAL ELÉCTRICO



AIRFAL INTERNATIONAL, S.L.

C/. RÍO ÉSERA, 4
50830 VILLANUEVA DE GÁLLEGO
ZARAGOZA
Tel. 976185809

MARCAS:
AIRFAL INTERNATIONAL

Actividad principal: compañía con más de 30 años de experiencia en el mundo de la iluminación industrial, dedicado sobre todo a la fabricación de luminarias de alta especificación técnica, para ambientes extremos e iluminación ATEX. Con sede en las inmediaciones de la capital aragonesa, Airfal cuenta con más de 5.000 m² de naves industriales desde las cuales exporta a más de 50 países de todo el mundo. Además de un importante equipo comercial nacional y de exportación, la compañía cuenta con representantes comerciales en México, Panamá, Colombia, Marruecos, Oriente Medio, Etiopía y África Austral.

Productos: especializado en la fabricación de luminarias de alta especificación técnica e iluminación para Ambientes Explosivos (ATEX), así como luminarias para zonas extremas.

Email: clientes@airfal.com
Web: www.airfal.com

DIRECTOR GENERAL: **ARIZA, MARTA** / DIRECTOR COMERCIAL: **GIL, JULIÁN** / DIRECTOR DE MARKETING: **ARIZA, ESTER** / DIRECTOR TÉCNICO: **JIMÉNEZ, CARLOS**.



ARKOSLIGHT, S.L.

C/. N, S/N. - P.I. EL OLIVERAL
46394 RIBARROJA DEL TURIA
VALENCIA
Tel. 961667207
Fax. 961667054

MARCAS:
ARKOSLIGHT
LARK

Actividad principal: empresa dedicada a la fabricación de luminarias técnicas de máxima calidad para iluminación profesional, arquitectural, doméstica y comercial. Arkoslight ofrece además asesoramiento externo para el diseño de proyectos de iluminación a arquitectos, interioristas, decoradores, promotores y constructores. Actualmente, la empresa tiene presencia en más de 70 países.

Productos: ofrece una amplia gama de aparatos de iluminación técnica y profesional: focos empotrables para techo o suelo, luminarias de superficie, focos para carril, etc. Sus productos de LED se mantienen siempre a la vanguardia técnica y sus diseños han sido reconocidos con más de 45 premios internacionales en los últimos 7 años. Entre estos premios destacan varios IF Product Design Award, Good Design...

Email: info@arkoslight.com
Web: www.arkoslight.com

DIRECTOR GENERAL: **VÁZQUEZ, ISRAEL** / DIRECTOR COMERCIAL: **DEL MORAL, LUIS** / DIRECTOR TÉCNICO: **SALDAÑA, RUBÉN** / DIRECTOR DE MARKETING: **LLINARES, PEDRO** / CEO: **LATRÁS, LUIS**.



ARTEMIDE, S.A.

C/. VICO, 12-18 - BAJOS
08021 BARCELONA
BARCELONA
Tel. 934783911

MARCAS:
ARTEMIDE
ARTEMIDE ARCHITECTURAL
DANESE MILANO

Actividad principal: esta empresa es la filial española de la firma Artemide, con sede en Pregnana Milanese-Milán, en Italia. Dicha compañía se dedica a la fabricación de luminarias, tanto para uso doméstico como arquitectural de exterior y de leds. La sociedad española se dedica a comercializar los productos fabricados por la matriz italiana.

Productos: soluciones luminotécnicas de gran calidad y grandes prestaciones a nivel de diseño y de tecnología.

Email: artemide@artemide.es
Web: www.artemide.com



ASEA BROWN BOVERI, S.A.

C/. SAN ROMUALDO, 13
28037 MADRID
MADRID
Tel. 915819393
Fax. 917545150

MARCAS:
ABB
NIESSEN

Actividad principal: el Grupo ABB es un líder tecnológico pionero en equipos de electrificación, robótica y cinemática, automatización industrial y redes eléctricas, para clientes de servicios públicos, industrias y transportes e infraestructuras en todo el mundo. Continuando sus más de 125 años de historia de innovación, ABB en la actualidad está escribiendo el futuro de la digitalización industrial y está impulsando la revolución energética y la cuarta revolución industrial. ABB opera en más de 100 países y tiene unos 136.000 empleados.

Productos: el catálogo de la compañía incluye series de mecanismos y soluciones de automatización para vivienda y terciario Niessen, así como envolventes eléctricos y aparatos modulares de instalación ABB.

Web: www.abb.es/bajatension




BJB PROCESA, S.A.

AVDA. DEL PLA, 9
 (POL. IND. EL PLA)
 08185 LLIÇA DE VALL
 BARCELONA
 Tel. 938445170
 Fax. 938445184

Actividad principal: filial española del fabricante Alemán de componentes para Iluminación BJB GmbH & Co. KG. BJB es una empresa con 150 años de historia en la producción de componentes para la industria de iluminación y electrodomésticos. En España, BJB PROCESA tiene ubicadas sus oficinas, fábrica de moldes y matrices, y almacén en LLIÇA de Vall (Barcelona)

Productos: fabrica conectores, sistemas de ópticas y reflectores y otros componentes para iluminación LED y otras fuentes de luz. También fabrica sistemas de iluminación para electrodomésticos. También ofrece sistemas de automatización de producción, como pueden ser robots de cableado de luminarias, montaje automatizado de componentes o estaciones de comprobación. En la filial española también se fabrican moldes y matrices.

Email: procesa@bjb.com
 Web: www.bjb.com

MARCAS:
 BJB

DIRECTOR GENERAL: BRUNED, JOAQUÍN / DIRECTOR COMERCIAL: CRUSAT, ALBERT.


C. & G. CARANDINI, S.A.

C/. VERNEDA Nº 66-70
 08107 MARTORELLES
 BARCELONA
 Tel. 933174008
 Fax. 933171890

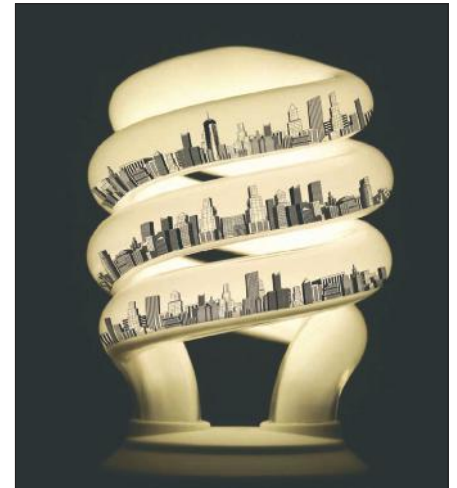
Actividad principal: la empresa centra su producción en el diseño de luminarias para uso público y arquitectónico, sports, túneles e infraestructuras, industrial y logística, contando con casi un siglo de trayectoria en este mercado. Forma parte del grupo internacional Acuity Brands Lighting, que aglutina a diferentes empresas especializadas del sector de la iluminación. Cuenta con centros de producción en España y Reino unido, y con una red de ventas por toda Europa, América del Sur y medio oriente.

Productos: desde hace más de 90 años la compañía ofrece soluciones que iluminan las vías públicas, las instalaciones industriales y deportivas, las infraestructuras y los principales elementos decorativos de la vida urbana.

Email: carandini@carandini.com
 Web: www.carandini.com

MARCAS:
 CARANDINI
 HOLOPHANE

DIRECTOR GENERAL: COMA, FRANCESC / DIRECTOR DE MARKETING: SERNA, EDUARDO /
 DIRECTOR COMERCIAL: CAMPRODON, ALBERTO / DIRECTOR TÉCNICO: TRAVERÍA, XAVIER.


CAHORS ESPAÑOLA, S.A.

CTRA. DE VILAMALLA A
 FIGUERES, KM 1
 17469 VILAMALLA
 GIRONA
 Tel. 972526000

Actividad principal: pertenece al Groupe Cahors y aloja el departamento técnico e I+D, almacenes, gestión comercial y las diversas unidades de producción: secciones de moldeo e inyección, baños y plastificado, talleres de montaje, etc. Con una capacidad de producción anual de más de 2M de envoltentes vacías y equipadas, actualmente comercializa y distribuye sus productos en más de 50 países.

Productos: soluciones globales y equipos adaptados a las especificidades de las redes de distribución de electricidad, de baja y media tensión, pública y privada, desde el centro de transformación hasta la distribución de la electricidad a la vivienda. Asimismo, concibe, produce y comercializa soluciones y equipos destinados a las redes de distribución de agua, gas, redes de comunicación y energías renovables.

Email: cahors@cahors.es
 Web: www.groupe-cahors.com

MARCAS:
 MINIPOL
 MAXIPOL
 COMBIESTER
 MAPLAS

DIRECTOR GENERAL: MILLÁN HURTADO, IÑAKI / DIRECTOR TÉCNICO: PRESLES, CLEMENT /
 DIRECTOR COMERCIAL Y DE MARKETING: FEIXAS, JOAN.


CHINT ELECTRICS, S.L.

C/. JOSÉ ECHEGARAY, 8 - P.E.
 LAS ROZAS, PLANTA BAJA,
 OFICINAS 7-8
 28232 LAS ROZAS
 MADRID
 Tel. 916450353
 Fax. 916459582

Actividad principal: filial en España del Grupo Multinacional CHINT con mas de 30.000 trabajadores por todo el mundo, es el tercer fabricante internacional líder en material eléctrico de baja tensión, media y alta tensión, cargadores de vehículos eléctricos, energía solar fotovoltaica incluyendo módulos PV, inversores y baterías. Con más de 10.000 referencias para baja tensión, ofrece soluciones integrales. Su tecnología está certificada por los más importantes organismos.

Productos: en baja tensión componentes para uso residencial, terciario e industrial: Envoltentes metálicos y plásticos, apartamento modular, Interruptores en Caja Moldeada, Interruptores de Corte al Aire, Equipos de medida y control, contactores, relés, guardamotores, maniobras... Solución completa media y alta tensión.

Email: info@chint.eu
 Web: www.chintelectrics.es

MARCAS:
 CHINT
 NOARK
 SHENTAI
 ASTRONERGY
 CHINTPOWER
 CITIC
 GROWATT

DIRECTOR GENERAL: FERRE PINEDO, ANTONIO / DIRECTOR TÉCNICO: PAMUKÇUOGLU,
 BUGRA.





DAISALUX, S.A.U.

P.I. JUNDIZ - C/. IBARREDI, 4
01015 VITORIA-GASTEIZ
ALAVA
Tel. 945290181
Fax. 945290229

Actividad principal: la empresa centra su actividad en el diseño, fabricación y comercialización de alumbrado de emergencia, a partir del estudio técnico y estético de cada proyecto. Desarrolla, además, programas de cálculo de iluminación de emergencia. La sociedad está presente en más de 20 países, desde donde realiza el asesoramiento y la distribución de sus productos.

Productos: además del desarrollo integral de proyectos de iluminación, la empresa ofrece luminarias de emergencia, equipos centralizados, alumbrado portátil, sistemas de balizamiento, kits de emergencia y luminarias de señalización.

Email: daisalux@daisalux.com
Web: www.daisalux.com

MARCAS:
DAISALUX

GERENTE: MERINO, RAMÓN.



DELUXE LIGHTING, S.L.

P.I. LOS PINOS Nº8
41719 GUADALEMA DE LOS
QUINTERO
SEVILLA
Tel. 955833104
Fax. 955833066

Actividad principal: fabricante y distribuidor de sistemas de iluminación. La empresa cuenta con un centro productivo en Sevilla y las oficinas centrales en Madrid. Sus productos están presentes en más de 20 países y su especialización es la fabricación de diseños especiales de iluminación pudiendo crear productos a medida para sus clientes.

Productos: Deluxe combina la experiencia de su equipo con la alta tecnología led diseñando luminarias para diferentes ambientes. Deluxe cuenta con varias líneas de producción diferentes. Luminarias de interior para todo tipo de oficinas, centros de educación, hoteles, etc...; Luminarias para el sector sanitario, con diferentes rangos de estanqueidad, Luminarias industriales como carriles y regletas para grandes superficies...

Email: deluxe@deluxeiluminacion.com
Web: www.deluxeiluminacion.com

MARCAS:
DELUXE LIGHTING
SCREENLUZ
SCREENLED

DIRECTOR GENERAL: DÍAZ, JOSÉ ANTONIO / DIRECTOR TÉCNICO: SESMILO, ENRIQUE / DIRECTOR DE MARKETING: MARTÍNEZ, BELÉN.



DICOMAT, S.L.

AVDA. DE LA INDUSTRIA,36
20108 ALCOBENDAS
MADRID
Tel. 916621362

Actividad principal: fundada en 1980, es representante comercial exclusivo para España de la multinacional alemana WAGO Kontakttechnik GmbH. Dispone de un almacén de 2.000 m² y, además de la oficina principal, tiene delegación comercial con soporte técnico para proyectos de automatización en Barcelona, Bilbao, San Sebastián, Segovia, Sevilla y Vigo. Fabrica componentes para Industria 4.0 y procesos, así como para edificios inteligentes y de consumo energético nulo, componentes eléctricos para cuadros, electrónica PCB...

Productos: Bornas de Carril Push-In desde 0,14 hasta 185 mm². Clásicas, con palanca y pulsador Bornas y conectores PCB para soldadura THR, SMD... hasta 16 mm². Fuentes de Alimentación, fusibles electrónicos y switches. PCs Industriales, PLCs y E/S distribuidas.

Email: marketing@dicomat.com
Web: www.dicomat.com

MARCAS:
WAGO IO SYSTEM
WINSTA
TOP JOB S
SMART PRINTER

DIRECTOR GENERAL: MALLOL, ÁLVARO / DIRECTOR COMERCIAL: VALERO, ANTONIO / DIRECTOR TÉCNICO: AMIGO, ALFONSO / DIRECTOR DE MARKETING: ORTEGA, GEMA.



EATON INDUSTRIES (SPAIN), S.L.

PLAZA EUROPA, 9-11
PLANTA 2
08908 HOSPITALET DE
LLOBREGAT
BARCELONA
Tel. 902104220

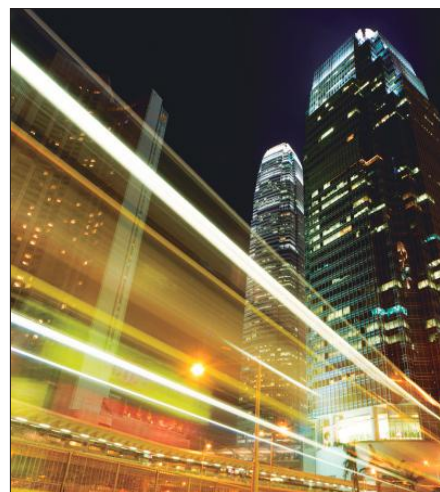
Actividad principal: grupo industrial especialmente focalizado en ofrecer productos y soluciones para la protección y distribución eléctrica en Media y en Baja Tensión. Con más de 100 años de historia, con clientes y presencia en más de 175 países y el valor humano que aportan sus cerca de 100.000 trabajadores convierten a EATON en un fabricante de cobertura y garantía globales.

Productos: celdas y equipos de Media Tensión, aparata y envolventes en Baja Tensión para la protección y la distribución eléctrica, el control industrial y la automatización y sistemas de respaldo SAIs. Recientemente se ha incorporado la nueva División de Safety incluyendo iluminación de emergencia (autónoma y sistema centralizado de baterías), sistemas de detección y alerta ante incendios y de evacuación en edificios.

Email: marketingspain@eaton.com
Web: www.eatonelectric.es

MARCAS:
MOELLER
HOLEC
CUTLER-HAMMER
BUSSMANN
HEINEMANN
COOPER CEAG

DIRECTOR GENERAL: GOITIA, JAVIER / DIRECTOR COMERCIAL: BOLAÑOS, RICARDO / DIRECTOR DE MARKETING: DUR, AURÉLIEN / SEGMENT MKT MANAGER: AFONSO, JOSÉ ANTONIO.




ELECTRA MOLINS, S.A.

CAMI DE CAN UBACH, 21
08620 SANT VICENÇ DELS
HORTS
BARCELONA
Tel. 932892540
Fax. 934253944

Actividad principal: empresa especializada, desde 1948, en la fabricación de grupos electrógenos y de los automatismos asociados. Cuenta con un departamento dedicado al asesoramiento, instalación y mantenimiento de dichos equipos. La empresa pertenece al grupo industrial Molins-AMES.

Productos: la compañía ofrece grupos electrógenos estándar de 30 a 3.000 kVA, así como equipos de control y conmutaciones. Especializada en soluciones a medida de grupos de altas prestaciones para aplicaciones especiales en sectores exigentes: Oil&Gas, Data Centers, Hospitales... Dispone de Servicio Postventa con personal propio, dedicado a la puesta en marcha, mantenimiento y reparación de sus equipos en todo el mundo.

Email: em@electramolins.es
Web: www.electramolins.es

MARCAS:
ELECTRA MOLINS

DIRECTOR GENERAL: MOLINS BARTRA, VÍCTOR / **DIRECTOR COMERCIAL:** CASTRO ALCUDIA, JAIME / **DIRECTOR TÉCNICO:** CARPIO, JOSEF.


ELECTROZEMPER, S.A.

P.I. AVANZADO - AVDA. DE LA
CIENCIA, S/N
13005 CIUDAD REAL
CIUDAD REAL
Tel. 902111197
Fax. 902222297

Actividad principal: fábrica de iluminación de emergencia desde hace más de 50 años. Sus modernas instalaciones, con más de 10.000 m², son una demostración de la apuesta de Zemper por la innovación tecnológica, el diseño y la calidad. Más del 30% de la superficie de su sede central de Ciudad Real está dedicada a I+D+i, disponiendo de laboratorios propios. Todo el proceso productivo, desde el diseño, la fabricación, el ensamblaje y el control de calidad se realiza internamente en sus instalaciones centrales.

Productos: completa gama de iluminación de emergencia, que incluye, además de luminarias de emergencia, señalización, balizamiento, grandes proyectores y luminarias antideflagrantes (ATEX). Todos sus productos disponibles además con sistemas de control Autotest y Wireless.

Email: info@zemper.com
Web: www.zemper.com

MARCAS:
ZEMPER

DIRECTOR GENERAL: ESPINOSA, JESÚS MARÍA / **DIRECTOR COMERCIAL:** AYLLÓN, JOSÉ VICENTE / **DIRECTOR DE MARKETING:** PARRA, XAVIER.


ERCO ILUMINACIÓN, S.A.

C/. EL PLA, 47
08750 MOLINS DE REI
BARCELONA
Tel. 936801110
Fax. 9368000546

Actividad principal: ERCO como especialista en iluminación arquitectónica entiende la luz digital como la cuarta dimensión de la arquitectura. Vendemos ante todo luz, no luminarias. Este principio guía nuestro trabajo desde hace muchos años y de ahí nuestra auto-denominación "ERCO, la fábrica de luz". Las luminarias LED para espacios interiores y exteriores de ERCO, forman un amplio programa de herramientas de iluminación para soluciones arquitectónicas.

Productos: el programa de ERCO de luminarias para espacios interiores y exteriores abarca una amplia gama de diferentes herramientas de iluminación: proyectores, downlights, raíles electrificados, luminarias pendulares, luminarias de suelo y pared, luminarias de fachadas y balizas.

Email: info.es@erco.com
Web: www.erco.com

MARCAS:
ERCO

DIRECTOR GENERAL: MARTÍN URBINA, ENRIC / **DIRECTOR COMERCIAL:** SARTO, JOSÉ MANUEL (BARCELONA) / **DIRECTOR COMERCIAL:** VILLENA, MANUEL (MADRID) / **DIRECTOR COMERCIAL:** CÁMARA, JORGE (OTRAS REGIONES) / **DIRECTOR TÉCNICO:** CAMPS COLOMER, CRISTINA.


ESTILUZ, S.A.

CARRETERA DE OGASSA, S/N
17860 SANT JOAN ABADESSES
GERONA
Tel. 972720125

Actividad principal: fundada en 1969, Estiluz es una empresa líder en el sector de la iluminación decorativa. Cincuenta años fieles a nuestra filosofía de ofrecer productos de diseño con uno de los mejores acabados de la industria y de mantener la producción en nuestra planta de Sant Joan de les Abadesses (Girona).

Productos: esa misma filosofía de diseño nos ha permitido reinventarnos, acercándonos al mercado con nuevos materiales y tecnologías. Ofrecemos luminarias que despiertan la imaginación de los mejores diseñadores, tanto con nuestro amplio catálogo de soluciones decorativas para hoteles, restaurantes y hogar como a través de nuestro departamento técnico, desarrollando productos a medida.

Email: estiluz@estiluz.com
Web: www.estiluz.com

MARCAS:
ESTILUZ S.A.

DIRECTOR GENERAL: MASDEU BOSCH, GERARD / **DIRECTOR COMERCIAL:** MASDEU, MARTA.





FÁBRICA ELECTROTÉCNICA JOSA, S.A.U.

AVDA. DE LA LLANA, 95-105
08191 RUBÍ
BARCELONA
Tel. 935610500

Actividad principal: pertenece al grupo Siemens desde el año 2008. En el año 2011, se convierte en el centro productivo y estratégico de Siemens para todas las series de mecanismos con plataforma DIN/VDE y NF, para todo el mundo. El negocio completo de Siemens DELTA se transfirió a las instalaciones de BJC en Rubí, incluidos los departamentos de Investigación y Desarrollo, Fabricación, Control de Calidad, Gestión del Ciclo de Vida del Producto y Marketing. En la actualidad FEJ opera con dos marcas BJC y Siemens DELTA.

Productos: BJC ofrece una amplia variedad de funciones pensadas para el sector residencial, oficinas, retail, y hotelero así como soluciones completas que integran el pequeño material mediante instalaciones inteligentes utilizando el estándar KNX de Siemens.

Web: www.bjc.es

MARCAS:
BJC
DELTA SIEMENS

DIRECTOR GENERAL: MARTÍN MARCUELLO, IGNACIO / **DIRECTOR DE MARKETING:** GÓMEZ ROVIRA, JORDI / **DIRECTOR COMERCIAL:** CASTELLÓ ALONSO, SERGIO / **DIRECTOR TÉCNICO:** ASENSIO PAMPIN, MIGUEL.



FONTINI

P.I. CAN BERNADES-SUBIRÀ. -
C/. ANOIA, 15
08130 STA. PERPETUA
DE MOGODA
BARCELONA
Tel. 935743330
Fax. 935742119

Actividad principal: empresa nacida en Barcelona en 1950 y orientada hacia el diseño y la fabricación de mecanismos eléctricos decorativos de alta gama. Gracias a sus depurados diseños, a la utilización de materiales nobles y a su concepción industrial basada en la cultura artesanal, Su oferta mantiene un alto nivel de diferenciación lo que nos proporciona una posición destacada como líder en la fabricación de mecanismos. La utilización de la porcelana combinada con metal o madera otorga tanto a Garby como a DO un mismo cuidado mensaje que se expresa en 2 formas diferenciadas...

Productos: ofrece mecanismos eléctricos de diseño clásico y contemporáneo. Mecanismos eléctricos de acabados de máxima calidad con diferentes sistemas de instalación. Sus colecciones son: Garby, DO, Dimbler, Venezia y 1950.

Email: marketing@font-group.com

Web: www.fontini.com

MARCAS:
FONTINI

DIRECTOR GENERAL: BARRACHINA, FRANCESC / **DIRECTOR COMERCIAL IBERIA:** ALONSO, MAURICIO / **DIRECTOR TÉCNICO:** MÉNDEZ, EUGENI / **DIRECTOR MARKETING:** ARRAIZA, JAVIER.



GE POWER CONTROLS IBERICA, S.L. - GE ENERGY - INDUSTRIAL SOLUTIONS

CALLE MIÑO 122, NAVES
E-F PG INDUSTRIAL SANTA
MARGARITA
08223 TARRASSA
BARCELONA
Tel. 900993625
Fax. 900993622

Actividad principal: razón social de la división Industrial Solutions, del grupo GE Energy. Está especializada en productos de baja y media tensión. Sus principales clientes son distribuidores de material eléctrico, fabricantes de maquinaria, cuadristas e instaladores.

Productos: ofrece soluciones para la distribución eléctrica de baja y media tensión, aparataje modular para protección de líneas y personas (interruptores automáticos y diferenciales) y de gestión de energía, distribución industrial (interruptores de corte en carga, automáticos de caja moldeada y de bastidor), envolventes y armarios industriales (para interior y exterior), mecanismos y productos para automatización y control y soluciones para eficiencia energética y energías limpias y para la implantación del vehículo eléctrico.

Email: pedidos.energy@ge.com

Web: www.ge.com/es/industrialsolutions

MARCAS:

DIRECTOR GENERAL: PÉREZ CABEDO, LUIS ENRIQUE / **DIRECTOR DE MARKETING:** GAMONAL, ANTONIO.



GEWISS IBÉRICA, S.A.

C.T. COSLADA -
C/. BÉLGICA, 4
28821 COSLADA
MADRID
Tel. 916707100

Actividad principal: diseño y fabricación de productos para una instalación eléctrica integral. Las cuatro grandes áreas de desarrollo, en las que pueden encontrarse soluciones únicas son: automatización de hogares y edificios, la protección automática, la gestión de la energía y la iluminación profesional para el deporte, industrial y viales.

Productos: iluminación LED funcional pensada para ser integrada en el sistema de automatización de los edificios, iluminación vial telegestionada, iluminación para el deporte amateur y profesional, dispositivos domésticos bajo tecnología IoT para ser operados desde la nube, puntos de recarga de vehículos eléctricos, protección automática magnetotérmica y diferencial, cuadros y armarios.

Email: gewiss@gewiss.es

Web: www.gewiss.com

MARCAS:
GEWISS

DIRECTOR GENERAL: PULIDO ARROYO, ELADIA.





GRUPO GENERAL CABLE SISTEMAS, S.L.

C/. CASANOVA, 150
08036 BARCELONA
BARCELONA
Tel. 932279700
Fax. 932279722

MARCAS:
EXZHELLENT XXI
SEGURFOC
SILEC
ALL GROUND
VULPREN
CABLES OGP
JETLAN
HERSATENE
FIBERGEN

Actividad principal: Grupo General Cable es un fabricante de cables y soluciones innovadoras con más de 170 años de experiencia. Con más de 11.000 empleados y \$4 millones de cifra de negocio, es una de las compañías líderes en la fabricación de cables a nivel mundial. Nuestra empresa da servicio a sus clientes a través de una red global de 38 fábricas, con representantes comerciales y centros de distribución alrededor de todo el mundo.

Productos: la gama de cables que la empresa fabrica y comercializa es muy amplia y abarca desde cables electrónicos hasta cables de alta y extra alta tensión, pasando por cables de energía, datos, telecomunicaciones y submarinos, destinados a su uso por parte de compañías eléctricas, construcción, industrias o comunicaciones.

Email: info@generalcable.es
Web: www.generalcable.es

DIRECTOR GENERAL: SINGHAL, SHRUTI / DIRECTOR COMERCIAL: GUERRERO, MANUEL / DIRECTOR DE MARKETING: MUSONS, OLGA.

General Cable

NUESTROS CABLES TRANSMITEN ENERGÍA, DATOS, VOZ, VIDEO. PERÓ, SOBRE TODO, TRANSMITEN SEGURIDAD.

CPR

GENERAL CABLE. ESTÁS SEGURO. ESTAMOS SEGUROS.



GRUPO GESTIÓN INTEGRAL NOVOLUX INTERNACIONAL, S.L.

C/. LIMA, 9A
08030 BARCELONA
BARCELONA
Tel. 902702700
Fax. 933463751

MARCAS:
CRISTHER
DOPO
VENEZINA

Actividad principal: Novolux ofrece soluciones de iluminación exterior privada residencial -con las marcas 'Cristher' y 'Dopo'-, así como iluminación interior -con la firma 'Venezina'-. Gracias a las referencias de sus tres marcas y al desarrollo de proyectos lumínicos, el grupo ofrece soluciones globales a sus clientes. Sus principales ventajas competitiva son un amplio stock, su rápido tiempo de servicio y un cuidado servicio posventa.

Productos: el catálogo de la compañía incluye productos para iluminación técnica y arquitectural, lámparas LED con sistema simplex, iluminación en piedra natural, gama solar técnica, columnas y postes o empotrables técnicos.

Email: info@gruponovolux.com
Web: www.cristher.com / www.dopo.es / www.venezina.es

DIRECTOR GENERAL: MORALES, ALEX / DIRECTOR COMERCIAL: VALLS, ALBERT / DIRECTOR TÉCNICO: POCH, IVÁN / DIRECTOR DE MARKETING: LÓPEZ, ÁNGELS.

www.cristher.com

Cristher Iluminación

www.dopo.es

DoPO Iluminación

www.venezina.es

VENEZINA Architectural lighting



GRUPO LLEDÓ - LLEDÓ ILUMINACIÓN, S.A.

C/. CID CAMPEADOR, 14
28935 MÓSTOLES
MADRID
Tel. 916656180
Fax. 916131902

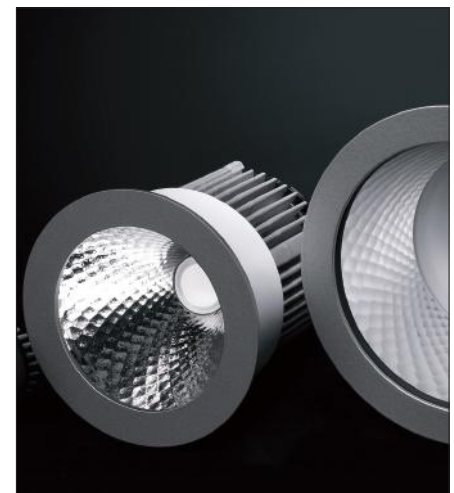
MARCAS:
LLEDÓ
LUTRON
BEGA
LIMBURG
ODEL-LUX
L&D

Actividad principal: Grupo Lledó es una empresa de capital 100% español, sus más de 50 años es sinónimo de liderazgo en proyectos de iluminación y soluciones a medida con productos especiales, así como en diseño, producción y comercialización de luminarias, sistemas de control, sistemas de iluminación natural, techos integrado y fotovoltaica.

Productos: Lledó Iluminación, S.A: Comercializa y distribuye iluminación, sistemas de control y techos integrados. Lledó Energía, S.L: sistemas de iluminación natural y fotovoltaica. Lutron: sistemas de control de iluminación para todo tipo de mercados. Bega: luminarias de exterior. Limburg: luminarias decorativas de interior. Odel-Lux y L&D: fabricantes de luminarias de interior del Grupo Lledó.

Email: info@lledosa.es
Web: www.lledogrup.com

DIRECTOR GENERAL: REDONDO HERNÁNDEZ, ELOY / DIRECTOR COMERCIAL: RICO, CARMEN / DIRECTOR DE MARKETING: MARTÍNEZ-CONTRERAS, FERNANDO.



GRUPO LUXIONA

PG. DE LA RIBERA, 115
08420 CANOVELLES
BARCELONA
Tel. 938466909

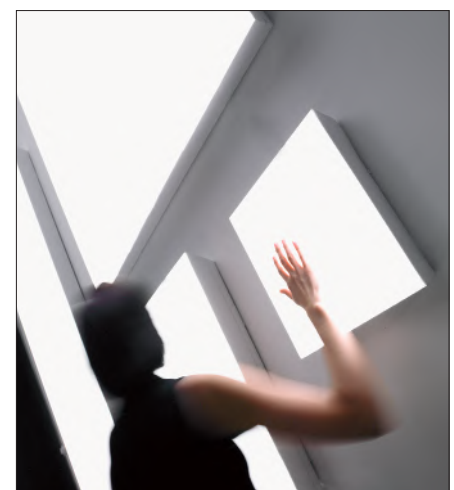
MARCAS:
TROLL
METALARTE
SAGELUX
JOSFEL

Actividad principal: empresa líder a nivel global ofreciendo soluciones de iluminación para el profesional del proyecto (Arquitecturas, Ingenierías, Lighting Designers, etc.) formado por las firmas TROLL, METALARTE, SAGELUX y JOSFEL. Especializado en brindar las mejores soluciones integrales en diseño, producción y comercialización iluminando espacios arquitectónicos.

Productos: la firma TROLL basa su estrategia en el diseño de productos con altas prestaciones y el desarrollo de innovadoras soluciones luminotécnicas. METALARTE ofrece soluciones de gama alta en iluminación decorativa. SAGELUX es una firma especializada en la creación y desarrollo de una completa gama de productos para iluminación de emergencia. JOSFEL es la marca que ofrece soluciones para la iluminación urbana y de exterior.

Email: info@luxiona.com
Web: www.luxiona.com

DIRECTOR GENERAL CORPORATIVO: SANTAFÉ, JAVIER / DIRECTORES COMERCIALES: PÉREZ, RAMÓN JUAN Y MACIÀ, JOSEP / DIRECTOR TÉCNICO: GALÁN, CARLOS / CONSEJERO DELEGADO: TEY, XAVIER.





**GRUPO PRILUX
ILUMINACIÓN, S.L.U.**

C/. RÍO JARAMA, 149
45007 TOLEDO
TOLEDO
Tel. 925233812
Fax. 928233880

Actividad principal: con sede de más de 18.000 m² en Toledo, y delegaciones en Barcelona, Sant Llorentç de Hortons, Brasil y oficinas comerciales en Colombia y Argentina, Prilux desarrolla su actividad a nivel mundial ofreciendo soluciones inteligentes de iluminación LED. Cuenta con un equipo de más de 20 ingenieros además de un equipo multidisciplinar de más de 150 personas que utilizan las últimas tecnologías en 3D para el diseño y desarrollo de luminarias y módulos de LED de las más altas prestaciones. Design by Prilux".

Productos: amplio portfolio de luminarias de producto comodity de alta rotación, iluminación vial y residencia, industrial, de proyección, arquitectónica/ornamental, decorativa navideña y soluciones de control para adaptarnos a las necesidades de nuestros clientes.

Email: marketing@grupoprilux.com
Web: www.grupoprilux.com

MARCAS:
PRILUX

DIRECTOR DE MARKETING: CAÑAMERO, JAVIER / RESPONSABLE DE MARKETING: MONCADA, MARÍA.



HAGER SISTEMAS, S.A.U.

ALFRED NOBEL 18. POL. IND.
VALLDORIOLF – APDO. 39
08430 LA ROCA DEL VALLÈS
BARCELONA
Tel. 938424730
Fax. 938422132

Actividad principal: filial española de Hager Group fundada en 1955, desarrolla su actividad a nivel mundial. Ofrece soluciones y servicios de sistemas de instalaciones eléctricas para el sector residencial, terciario e industrial. En España, Hager fabrica cajas de abonado y de distribución aislantes, que se exportan a todo el mundo. Dispone de 23 plantas de producción en 10 países y 120 países donde se distribuyen las soluciones Hager.

Productos: ofrece sistemas completos para la distribución, protección y canalización de la electricidad. Especialista en soluciones para edificios inteligentes para la gestión y control de la energía. Mecanismos y sistemas de seguridad que aseguran la protección de bienes y personas.

Email: infoweb@hager.es
Web: www.hager.es

MARCAS:

DIRECTOR GENERAL: GARRIGA FORTUNY, LLUÍS.



IDE ELECTRIC, S.L.

C/. LEONARDO DA VINCI, 2
50800 ZUERA
ZARAGOZA
Tel. 976451080

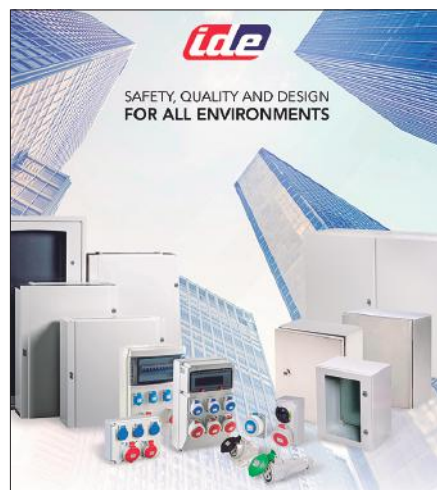
Actividad principal: empresa dedicada a la fabricación de envolventes plásticos, armarios metálicos y tomas de corriente para la distribución eléctrica en baja tensión y para el sector de las telecomunicaciones. Cuenta con delegaciones en las principales ciudades españolas y una importante red de distribución internacional destinando a la exportación más de la mitad de su volumen de negocio.

Productos: ofrece al mercado un amplio catálogo de productos de envolventes plásticos, armarios metálicos, tomas de corriente y registros para la construcción., aportando soluciones globales para cubrir todas las necesidades de una gran instalación. La distribución de material eléctrico europea considera a IDE proveedor preferencial, lo que hace que sus productos puedan encontrarse en cualquier parte del mundo.

Email: ide@ide.es
Web: www.ide.es

MARCAS:
IDE

DIRECTOR GENERAL: MONTAÑÉS, RAQUEL / DIRECTOR DE MARKETING: MONTAÑÉS, IZASKUN / DIRECTOR TÉCNICO: VICENTE, CARMELO / DIRECTOR COMERCIAL: LÓPEZ, SERGIO.



IGNIALIGHT

SACOPA SAU
17854 ST. JAUME DE LLIERCA
GIRONA
Tel. 972287272

Actividad principal: somos líderes a nivel mundial en el diseño y producción de luminarias con tecnología LED aplicadas en espacios públicos y privados: iluminación subacuática para fuentes ornamentales; instalaciones industriales y deportivas; alumbrado urbano; e iluminación arquitectónica. Aportamos en cada contexto la luz que requiere a través de sistemas eficientes y sostenibles que impliquen el máximo ahorro energético...

Producto: trabajamos la luz en todos sus efectos y gradaciones para conseguir entornos lumínicamente óptimos que aporten bienestar a las personas y respeten el medioambiente. A través de la luz generamos sensaciones, resaltamos la belleza arquitectónica de edificios y monumentos, creamos juegos visuales con el agua, aportamos homogeneidad visual a estadios, pabellones y entornos industriales, hacemos más agradables los espacios viales.

Email: ignialight@ignialight.com
Web: www.ignialight.com

MARCAS:
IGNIALIGHT

DIRECTOR COMERCIAL: SECANELLA, RAMÓN / DIRECTOR DE MARKETING: ROURA, SANDRA.




**IGUZZINI ILLUMINAZIONE
IBÉRICA, S.A.**

PARC D'ACTIVITATS
ECONÒMIQUES CAN
SANT JOAN. AVD. DE LA
GENERALITAT, 168-170
08174 SANT CUGAT
DEL VALLÈS
BARCELONA
Tel. 935880034
Fax. 936999974

MARCAS:
IGUZZINI

Actividad principal: empresa nacida en 1958 y dedicada a la producción de sistemas de iluminación de interiores y exteriores. Tiene su sede en Italia, en la ciudad de Recanati, donde dispone de unas instalaciones de 150.000 metros cuadrados, de los cuales 54.000 metros cuadrados son cubiertos. La compañía ha contado con la colaboración de arquitectos y diseñadores como Giò Ponti, Rodolfo Bonetto, Bruno Gecchelin, Renzo Piano, Richard Rogers, Norman Foster, Gae Aulenti, Piero Castiglioni, Jean Michel Wilmotte, etc.

Productos: la compañía ofrece todo tipo de soluciones de iluminación, tanto para interior como para exterior.

Email: info.es@iguzzini.com
Web: www.iguzzini.es

DIRECTOR GENERAL: MASBERNAT, JOSEP / RESPONSABLE TÉCNICO: GÓMEZ, JESÚS.



**ILUMINACIÓN
DISANO, S.A.**

P.I. L'AVENAR - C/. LLUM, 2
43883 RODA DE BARA
TARRAGONA
Tel. 977558890
Fax. 977558896

MARCAS:
DISANO
FOSNOVA

Actividad principal: perteneciente al grupo italiano Disano Illuminazione SpA. creado en 1957. La filial española Iluminación Disano, S.A. opera a nivel nacional desde su sede de Roda de Barà (Tarragona) desde hace 20 años. Es especialista en el diseño y fabricación de luminarias para interior y exterior.

Productos: en el portfolio de la empresa se ofrecen todo tipo de soluciones luminarias para el alumbrado público y vial, el alumbrado de áreas industriales y oficinas, la iluminación de tiendas y áreas comerciales y el alumbrado de instalaciones deportivas. Además, ofrece luminarias para uso residencial, hospitales y de emergencia.

Web: www.disano.es

CONSEJERO DELEGADO: TORRENT, JORDI / DIRECTOR COMERCIAL: CANDIA, ALEX.



ILUMISA, S.L.

P.I. SAN FERNANDO -
C/. MAR TIRRENO, 21, 23, 25
28830 SAN FERNANDO DE
HENARES
MADRID
Tel. 916764223
Fax. 916764218

MARCAS:
CARDAN
SMOOTH
ISPO
RAW
OVAL PLUS
LEDLINE

Actividad principal: especialista en iluminación decorativa y arquitectónica. La compañía investiga, desarrolla y diseña aparatos de iluminación para el sector del alumbrado arquitectónico. Asimismo, ofrece un servicio de diseño y consultoría de iluminación para prescriptores (arquitectos, ingenieros, interioristas, etc.).

Productos: la empresa diseña y fabrica iluminación técnica y decorativa para grandes áreas comerciales, hoteles, retail, hotelería, oficinas o museos, entre otros. Así, ofrece un amplio surtido en focos de superficie y empotrados para terciario y vivienda, alumbrado interior, apliques de iluminación, proyectores de alumbrado, plafones, etc.

Email: ilumisa@ilumisa.com
Web: www.ilumisa.com

DIRECTOR GENERAL: ESTEVE CORREA, ANTONIO / DIRECTOR TÉCNICO: CAMPANA, ENRICO / DIRECTOR DE MARKETING: ESTEVE, LARA / DIRECTOR COMERCIAL: CÁRDENAS, JUAN PABLO.



**INGEMARK, SERVICIOS
AGRUPADOS, S.L.**

AVDA. REPÚBLICA ARGENTINA,
N 22 BIS - 7ºE
41011 SEVILLA
SEVILLA
Tel. 954279797
Fax. 954279797

MARCAS:
INGEMARK

Actividad principal: fabricación de grupos hidroneumáticos de presión para aguas sanitarias y contraincendios que fabricamos sin limitación por arriba y bajo cualquier normativa española o extranjera. Fabricación de bombas con motores diesel. Fabricación de armarios de maniobras, también sin limitación ni complejidad. Comercialización del resto de productos de nuestro catálogo.

Productos: Grupos Sanitarios: Para abastecimientos de agua potable, podemos llegar al abastecimiento a ciudades. Grupos Contraincendios: Bajo cualquier normativa y prestaciones.

Email: ingemark@hotmail.es
Web: www.ingemark.es

DIRECTOR GENERAL: SÁNCHEZ VALDAYO, FRANCISCO DE BORJA / RESPONSABLE DPTO. COMERCIAL: SÁNCHEZ BALLESTEROS, ANTONIO / DIRECTOR MARKETING: CORDÓN GONZÁLEZ, F. JAVIER / DPTO. EXPANSIÓN: SÁNCHEZ BALLESTEROS, ANTONIO / COORDINADOR DE SERVICIOS: LAGARES ZAMORA, JESÚS.





**JUNG ELECTRO
IBÉRICA, S.A.**

AV. EL PLA, 9 - P.I. EL PLA
08185 LLIÇÀ DE VALL
BARCELONA
Tel. 938445830
Fax. 938445831

MARCAS:
JUNG

Actividad principal: filial española del fabricante alemán de mecanismos y sistemas para la instalación eléctrica Albrecht Jung GmbH & CO.KG. Fabrica todo tipo de accesorios para la instalación eléctrica convencional, dispositivos electrónicos para regulación de iluminación, control y motorización de dispositivos o detección de movimiento. En España, Jung Electro Ibérica, S.A. dispone de una amplia red comercial y de asesoramiento técnico, con unas oficinas y almacén central ubicados en la barcelonesa localidad de Lliçà de Vall, así como un entramado de delegados y representantes que cubren toda la geografía española.

Productos: la empresa ofrece sistemas domóticos para la gestión de viviendas, sistemas electrónicos de control, sistemas de control radiofónico, mecanismos y videoporteros.

Email: info@jungiberica.es
Web: www.jungiberica.es

DIRECTOR GERENTE: BARRAGÁN, ÁNGEL / DIRECTOR TÉCNICO: MORENO, ANTONIO.



LAMP, S.A.U.

C/. CORDOBA,16
08226 TERRASSA
BARCELONA
Tel. 937366800
Fax.

MARCAS:
LAMP LIGHTING

Actividad principal: la empresa diseña, produce y comercializa una amplia gama de luminarias. Posee una extensa red comercial a nivel mundial, con presencia en Europa, Asia y América.

Productos: en su catálogo ofrece una amplia variedad de luminarias de interior, como 'downlights' empotrables y de superficie, proyectores, carriles, apliques, estructuras, luminarias empotrables y de superficie, además de sistemas sanitarios y luminaria industrial. En su oferta para exteriores ofrece balizas, apliques, empotrables, proyectores e iluminación vial y urbana. También se encuentran en su portafolio sistemas de control luminotécnico.

Email: lamp@lamp.es
Web: www.lamp.es

DIRECTOR GENERAL: CUSIDO, IGNASI / DIRECTOR COMERCIAL: CUSIDO, PEP.



**LEDVANCE
LIGHTING, S.A.U**

RONDA DE EUROPA, 5
28760 TRES CANTOS
MADRID
Tel. 916555200

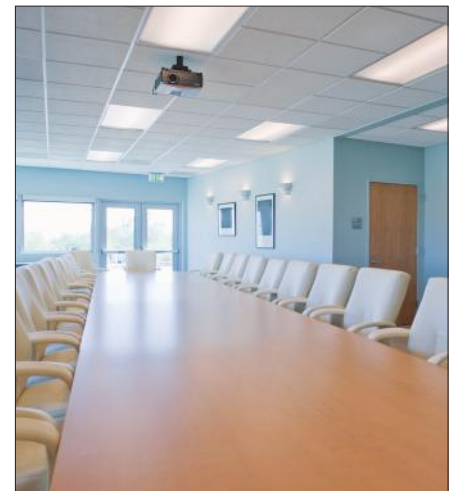
MARCAS:
LEDVANCE
OSRAM

Actividad principal: con oficinas en más de 50 países y actividad en más de 140, es uno de los proveedores líderes a nivel mundial de iluminación general para profesionales y consumidores finales. Descendiente de la división de iluminación general de OSRAM GmbH, Ofrece una gran variedad de luminarias LED para un amplio espectro de aplicaciones, productos inteligentes para Smart Home y Smart Building, uno de los portafolios más completos de lámparas LED del sector, así como fuentes de luz tradicionales. En el año fiscal 2017, alcanzó un volumen de negocios de alrededor de 1.900 millones de euros.

Productos: ofrece una gran variedad de luminarias LED para un amplio espectro de aplicaciones, productos inteligentes para Smart Home y Smart Building...

Email: marketingspain@ledvance.com
Web: www.ledvance.es

DIRECTOR GENERAL: RIPOLL, CRISTÓBAL / DIRECTOR COMERCIAL: CANOREA, ALFONSO / DIRECTOR DE MARKETING: CASADO, ALBERTO.



**LEGRAND GROUP
ESPAÑA, S.L.**

C/. HIERRO, 56
28850 TORREJÓN DE ARDOZ
MADRID
Tel. 916561812
Fax. 916566788

MARCAS:
LEGRAND
BTICINO
TEGUI

Actividad principal: es el especialista global en infraestructuras eléctricas y digitales para edificios. Su completa oferta, adaptada a los mercados terciario, industrial y residencial internacionales, es un referente en todo el mundo. La innovación, el lanzamiento periódico de nuevos productos de gran valor añadido, y las adquisiciones de empresas son las principales áreas de crecimiento del grupo.

Productos: en el ámbito residencial, la empresa comercializa mecanismos, videoporteros y porteros automáticos, domótica y sistemas de protección y seguridad. Para el sector terciario, ofrece sistemas de cableado estructurado, soluciones 'Mosaic' para espacios de trabajo, mecanismos estancos y antivandálicos, canales, cuadros de distribución y alumbrados de emergencia.

Email: es-legrandgroup@legrandgroup.es
Web: www.legrand.es

DIRECTOR GENERAL: DECONS, PASCAL / DIRECTOR COMERCIAL: REPRESA, XAVIER / DIRECTOR DE MARKETING: MUÑOZ, FRANCISCO.





LLINAS BCN DESIGN, S.L.

C/. CREHUET, Nº 26
08032 BARCELONA
BARCELONA
Tel. 934204181

MARCAS:

IDEAL	
RECORD	
CITY	
FORJA	LONDON
LUNA	BARCELONA
HABITAT	PARIS
METALBOX	LLINAS

Actividad principal: diseño, fabricación y distribución de pequeño material eléctrico, iluminación y accesorios de baño. Diseño y fabricación de Material Eléctrico, Iluminación y accesorios de baño. Realización de proyectos originales e innovadores. LLINÁS apuesta por productos duraderos y exclusivos, realizando cada pieza con la dedicación y profesionalidad que les ha caracterizado a lo largo del tiempo.

Productos: sus colecciones están fabricadas con las mejores materias naturales. Creando productos que armonizan con el entorno, que se integran y forman parte de cada proyecto interiorista. LLINÁS es pionera en la reinterpretación de nuestros clásicos. Aplicando nuevas tecnologías y funciones a modelos entrañables e históricos.

Email: llinas@llinasbcn.com
Web: www.llinasbcn.com

DIRECTOR GENERAL, MARKETING Y COMERCIAL: DELGADO, ORIOL / DIRECTOR TÉCNICO: DELGADO, EDUARDO.



MALLOL ASETYC, S.A.

AVDA. DE LA INDUSTRIA,36
28100 ALCOBENDAS
MADRID
Tel. 916621362

MARCAS:

RELÉS ASETYC
EUROCLAMP
GRÜNER
GÜNTHER
HIRSCHMANN
LUMBERG AUTOMATION
LUMBERG CONNECT
PARTEX
ROLEC
SCADA RELIANCE
THERMOKON

Actividad principal: fundada en 1963, fabrica 100% en España relés y representa para España y Portugal componentes para Industria 4.0, Edificios Inteligentes de consumo energético Casi Nulo y electrónica PCB. Servicios de formación para proyectos de automatización incluyendo Profinet, EtherCAT, KNX, y DALI.

Productos: fabricación de relés para carril y PCB. Bornas y regleteros a medida para cuadros eléctricos, Cajas para instalación y electrónica hasta IP69K, sensores y pantallas para domótica, Infraestructura Ethernet Industrial (Switches, router...), sistema completo de marcaje de cables y cuadros, impresoras industriales para taller y campo...

Email: marketing@asetyc.com
Web: www.asetyc.com

DIRECTOR GENERAL: MALLOL, ÁLVARO / DIRECTOR COMERCIAL: VALERO, ANTONIO / DIRECTOR TÉCNICO: AMIGO, ALFONSO / DIRECTOR DE MARKETING: ORTEGA, GEMA.



MEGALED

C/. SUERO DE QUIÑONES, 38
28002 MADRID
MADRID
Tel. 627920165
Fax. 912771011

MARCAS:

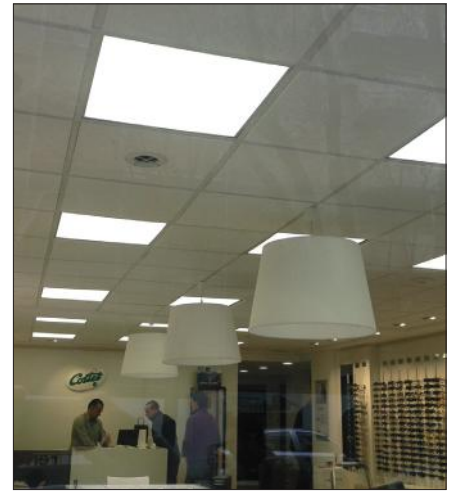
MEGALED
GIGALUM

Actividad principal: empresa española dedicada, a la creación, desarrollo y suministros de productos de iluminación, tanto a nivel retail como industrial en el mercado de iluminación español. Tiene su sede principal en Madrid, y cuenta con una oficina en Barcelona. Su almacén principal también se encuentra en Madrid, con un stock permanente de referencias.

Productos: en el catálogo se trabajan referencias que abarcan desde el alumbrado del hogar hasta la iluminación vial. El portfolio está compuesto tanto de lámparas LED, como bajo consumo(CFL) y luminarias con tecnología LED, tanto para interior como para exterior, industrial. Se realizan estudios en el recambio de tecnología, y estudios de financiación en la inversión a medida.

Email: atencioncliente@tvtechco.com
Web: www.tvtech.es

DIRECTOR COMERCIAL: ROMÁN, JAVIER / DIRECTOR TÉCNICO: CAMPO, PAU / DIRECTOR DE MARKETING: MONFORTE, EUGENIA / COMARCIAL INDUSTRIAL: BODEGA, JUAN JOSÉ.



MIGUÉLEZ, S.L.

AVDA. PÁRROCO
PABLO DÍEZ, 157
24010 LEÓN
LEÓN
Tel. 987845100
Fax. 987845115

MARCAS:

BARRY	
BARRYFLEX	
BARRYFLEX-MAN	
BARRYNAX	
BARRYNAX AR-FLEJE	AFIRENAS AR-
BARRYNAX AR-CORONA	CORONA (AS)
BARRYFLEX AR-FLEJE	AFIREFENIX (AS+)
BARRYFLEX AR-CORONA	PRECAB
AFIRENAS (AS)	TERRANAX
AFIREFACIL (AS)	TENDENAX
AFIRENAS AR-FLEJE (AS)	SOLFLEX

Actividad principal: cuenta con más de 65 años de experiencia dedicándose al desarrollo y fabricación de cables eléctricos de Baja Tensión para la industria de la construcción y grandes obras públicas. Ofrecen las más altas cotas de calidad, garantía y seguridad, y proporcionan soluciones ágiles, dando cobertura inmediata a las necesidades de sus clientes a través de su red logística integral.

Productos: ofrece cables eléctricos de energía, mando y control para suministros en baja tensión destinados a usos domésticos e industriales, cableados internos e instalación fija protegida, usos móviles y conexión de aparatos, equipos o electrodomésticos, locales con riesgo de incendio y explosión, locales de pública concurrencia, instalaciones fotovoltaicas...

Email: migulez@migulez.com
Web: www.migulez.com

DIRECTOR GENERAL: MIGUÉLEZ PARIENTE, GALO / DIRECTOR COMERCIAL: TASCÓN GARCÍA, MIGUEL ÁNGEL / DIRECTOR TÉCNICO: SAIZ MATA, EMILIO / DIRECTOR DE MARKETING: SANTOS FERNÁNDEZ, TAMARA / DIRECTOR DE FÁBRICA: GONZÁLEZ LOZANO, JOSÉ LUIS.



Milan

MILAN ILUMINACIÓN

C/ ARQUÍMEDES, 24
08907 L'HOSPITALET
DE LLOBREGAT
BARCELONA
Tel. 933369966
Fax. 933369960

Actividad principal: ofrece luminarias de diseño. La firma mantiene desde 1960 un compromiso basado en el diseño diferenciador en los productos, en la calidad de todos y cada uno de los componentes que conforman la luminaria y en un excelente servicio a sus clientes. Un valor añadido que le ha permitido en la actualidad estar presente en más de 40 países y en los mejores showrooms de las principales ciudades: París, Londres, Nueva York, pasando por Madrid, Barcelona, Berlín, Frankfurt hasta llegar a Hong Kong, Tokio o Moscú.

Productos: ofrece luminarias técnicas y decorativas, de gran diseño y con acabados en tendencia. Desde piezas de diseño contemporáneo, minimalista hasta diseños de carácter más clásico.

Email: info@milan-iluminacion.com
Web: www.milan-iluminacion.com

MARCAS:
MILAN ILUMINACIÓN

DIRECTOR GENERAL: JANÉ, DAVID / DIRECTOR COMERCIAL: GARCÍA, ABEL / DIRECTOR TÉCNICO: SENRA, MIQUEL.



MMCONECTA

CAMINO DE TORREJÓN, 14
28864 MADRID
MADRID
Tel. 918874087
Fax. 918843580

Actividad principal: fabricante español especialista en Conectividad para el Puesto de Trabajo. Controlan todo el proceso de fabricación, desde el diseño de productos, la inyección del plástico, matricería y producción, hasta el montaje y almacenaje, lo que les permite adecuarse a las necesidades concretas del cliente, con un servicio altamente competitivo tanto en calidad de procesos y productos como en plazos de respuesta. Cuentan con una nueva línea de fabricación de latiguillos a medida. Certificación ISO 90 01.

Productos: soluciones de Conectividad para Puestos de Trabajo en 4 entornos; Techo, Mobiliario, Suelo y Pared. Producto especial a medida, totalmente configurable en <http://mmconfigura.com/> Kit listos para instalar totalmente cableados.

Email: info@mmconecta.com
Web: www.mmconecta.com / www.mmconfigura.com

MARCAS:
MMCONECTA
EASYBLOCK
MM CONTACT

DIRECTOR GENERAL: LÓPEZ, PABLO / DIRECTOR TÉCNICO: MOZAS, RAÚL / DIRECTOR DE MARKETING: MELÚS, CRISTINA.



NORMAGRUP TECHNOLOGY, S.A

PARQUE TECNOLÓGICO DE
ASTURIAS, PARCELA 10
33428 LLANERA
ASTURIAS
Tel. 985267100
Fax. 985266992

Actividad principal: NormaGrup Technology nace para integrar la diversidad empresarial de nuestra producción con el objetivo de ofrecer a nuestros clientes soluciones aún más expertas a sus necesidades concretas. Bajo su estructura se agrupan cuatro divisiones: NormaLux, alumbrado de emergencia, NormaDet, sistemas de detección de incendios, NormaLit, sistemas de iluminación técnica y arquitectural, y NorClinic, sistemas técnicos hospitalarios.

Productos: ofrece productos de elevada calidad técnica realizando íntegramente cada uno de los procesos productivos. Fabricamos equipos de iluminación de emergencia a través de NormaLux, sistemas de detección de incendios y gases con NormaDet, equipos de iluminación técnica y arquitectónica a través de NormaLit y sistemas técnicos hospitalarios con NorClinic.

Email: comunicacion@normagrup.com
Web: www.normagrup.es

MARCAS:
NORMALUX
NORMALIT
NORMADET
NORCLINIC

DIRECTOR GENERAL: JAUREGUIZAR, MIKEL / DIRECTOR COMERCIAL: GARCÍA, ROBERTO / DIRECTOR DE MARKETING: FERNÁNDEZ, ALFREDO.



OBO BETTERMANN, S.A.

C/ MOSTAYAL, D-13 PARQ.
EMPR. DE ARGAME
33163 ARGAME-MORCÍN
ASTURIAS
Tel. 985796968
Fax. 985796949

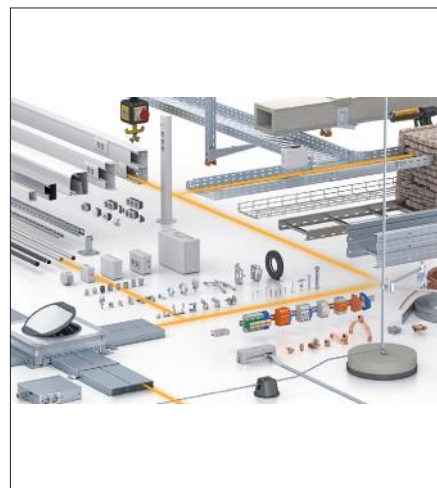
Actividad principal: empresa alemana fundada en 1911, con empresas propias en 35 países y representación en otros 40. Durante más de 100 años OBO ha sido sinónimo de productos de calidad y de facilidad de montaje en las instalaciones eléctricas de todo tipo de infraestructuras: desde parques solares fotovoltaicos hasta centrales de energía, pasando por edificios de oficinas o aeropuertos.

Productos: OBO optimiza las instalaciones eléctricas con más de 30.000 artículos, VBS, sistemas de conexión y fijación, TBS, sistemas de protección contra rayos y sobretensiones, KTS, sistemas de bandejas portables, BSS, sistemas de protección contra el fuego, LFS, sistemas de canalización, EGS, sistemas de mecanismo, UFS, sistemas de canalización bajo suelo.

Email: info@obo.es
Web: www.obo.es

MARCAS:
ACKERMANN

DIRECTOR GENERAL: ANTUNES CARDOSO, JOÃO MANUEL / DIRECTOR DE MARKETING: ZARRACINA, ELIA.




ONOK LIGHTING / ONOK LUZ TÉCNICA, S.L.

P. I. B, PARCELA 3
46800 XÀTIVA
VALENCIA
Tel. 962259020

Actividad principal: empresa especializada en el diseño, fabricación y comercialización de luminarias técnicas para uso interior y exterior y con una larga experiencia tanto en el mercado nacional como en el de exportación. Cuentan con una red comercial de más de 25 agentes por todo el mundo. Estamos presentes en más de 40 países mediante agentes y distribuidores. Principalmente en Europa, oriente medio, Sudamérica y norte de África.

Productos: su catálogo final cuenta con más de 18.000 referencias estándar gracias a la gran capacidad de personalización. ofrecen servicios de estudios lumínicos para encontrar las soluciones adecuadas a cada proyecto y la producción de luminarias personalizadas en función de dicho estudio.

Email: onok@onok.es
Web: www.onoklighting.com

MARCAS:
ONOK LIGHTING

DIRECTOR GENERAL: SANCRISTOBAL LÓPEZ, ÁLVARO.


ORMAZABAL MEDIA TENSIÓN, S.L.U.

POLÍGONO INDUSTRIAL
SAN MARCOS, MORSE ESQ.
FRANKLIN
28906 GETAFE
MADRID
Tel. 916959200
Fax. 916816415

Actividad principal: es el proveedor líder de soluciones personalizadas para compañías eléctricas, usuarios finales de electricidad y aplicaciones de sistemas de energías renovables basadas en su propia tecnología. Fomentan el desarrollo del sector eléctrico con vistas a satisfacer los desafíos de las necesidades energéticas del mañana.

Productos: ofrece soluciones innovadoras que mejoran las comunicaciones y la eficiencia de la red, productos y soluciones enfocados a las redes inteligentes: medida avanzada, sensores y análisis, comunicaciones, aplicaciones avanzadas para las ciudades y redes inteligentes, suministro de celdas GIS. Líder en suministro de electricidad a clientes residenciales en España, Francia y Alemania

Email: omt@ormazabal.com
Web: www.ormazabal.com

MARCAS:
ORMAZABAL

DIRECTOR GENERAL: RAMIS, JAIME.


PEMSA CABLE MANAGEMENT, S.A.U.

PARQ. EMPR. LA GARENA
C/. GALILEO GALILEI, 22-24
28806 ALCALÁ DE HENARES
MADRID
Tel. 918023488
Fax. 918023381

Actividad principal: la empresa se centra en el diseño y fabricación de bandejas, tubos y accesorios para canalización de cableado eléctrico. Con sede central en Alcalá de Henares, cuenta con filiales en Reino Unido, Portugal, Francia y Colombia. Además, tiene presencia comercial en los cinco continentes.

Productos: empresa especialista en Sistemas Portables. Dispone de un amplio catálogo compuesto principalmente por bandejas y canales metálicos y sistemas de tubos para el soporte y distribución de cableado eléctrico y de telecomunicaciones. Cuenta además con un servicio de asistencia técnica especializada para la resolución de dudas y cuestiones de uso de los sistemas de bandejas y tubos en los proyectos de ingeniería.

Email: info@pemsa-rejiband.com
Web: www.pemsa-rejiband.com

MARCAS:
REJIBAND
PEMSABAND
MEGABAND
INDUCANAL
PEMSAFLEX

DIRECTOR GENERAL: MARTÍNEZ DOMENECH, JUAN JOSÉ / DIRECTOR COMERCIAL: FERNÁNDEZ ARNILLAS, ÁNGEL / DIRECTOR DE MARKETING: CONCHESO, JUAN LUIS / DIRECTOR COMERCIAL EXPORTACIÓN: LUCINI REVIRIEGO, JUAN CARLOS.


PUJOL ILUMINACIÓN, S.L.

C/. INDUSTRIA, 13
08980 SANT FELIU DE
LLOBREGAT
BARCELONA
Tel. 936857880
Fax. 936851765

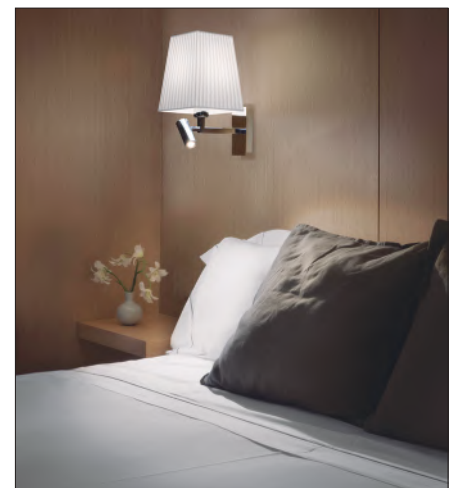
Actividad principal: empresa con más de 40 años de experiencia en la fabricación de luminarias de diseño contemporáneo. Fundada en 1978 ha conseguido ser una de las empresas de referencia en el sector de iluminación por el diseño y la calidad de sus productos, la excelente relación con sus clientes y su clara vocación internacional. Pujol iluminación posee una amplia área de distribución de sus luminarias. Pujol Iluminación exporta el 50% de su producción a más de 40 países en los 5 continentes.

Productos: ofrece luminarias decorativas para proyectos tanto de carácter residencial como para el sector contract.

Email: comercial@pujoliluminacion.com
Web: www.pujoliluminacion.com

MARCAS:
PUJOL ILUMINACIÓN

DIRECTOR GENERAL: PUJOL, ÁNGEL / DIRECTOR COMERCIAL: PUJOL, JOSÉ MARÍA / DIRECTOR TÉCNICO: LABORDA, POL / DIRECTOR DE MARKETING: PUJOL, ÓSCAR.





RIELLO ENERDATA, S.L.U.

P.E. PRADO DEL ESPINO -
C/. LABRADORES, 11
28660 BOADILLA DEL MONTE
MADRID
Tel. 916333000
Fax. 916321793

MARCAS:
RIELLO UPS

Actividad principal: filial española de Riello UPS. Su actividad principal es el diseño, fabricación, comercialización y asistencia técnica de sistemas de alimentación ininterrumpida (SAI). Ofrece soluciones globales para cualquier aplicación crítica que requiera un alto nivel de continuidad y fiabilidad, sin descuidar el ahorro energético y el avance tecnológico. Dispone de unas instalaciones con más de 2.000 m² de almacén.

Productos: dispone de más de 20 series, con más de 60 modelos monofásicos y trifásicos desde 400 VA hasta 6.400 KVA, dando servicio a cualquier tipo de carga e instalación, para todo tipo de distribución y sin importar la fuente de alimentación. Proyectos llave en mano, asesoramiento en la instalación de continuidad y asistencia técnica permanente (24 horas, 365 días).

Email: riello@riello-enerdata.es
Web: www.riello-enerdata.es

DIRECTOR GENERAL: **ALVAREDO DÍAZ, JOSÉ LUIS** / DIRECTOR COMERCIAL: **BOLAÑOS PIZARRO, BENJAMÍN** / DIRECTOR DE MARKETING: **GARCÍA GARCÍA, ESTHER** / DIRECTOR TÉCNICO: **VIDAL MANZANILLA, JOSÉ.**



**RZB RUDOLF
ZIMMERMANN
BAMBERG, GMBH**

P.I. ALCALDE CABALLERO.C/
MONASTERIO DE LAS
HUELIGAS, 23 EDF. AREI OF. 9
50014 ZARAGOZA
ZARAGOZA
Tel. 976451130

MARCAS:
RZB

Actividad principal: comenzó hace más de 75 años fabricando artículos eléctricos de consumo, se ha convertido en una de las más influyentes compañías del sector internacional de luminarias. Más de 500 empleados se dedican diariamente a una gran tarea: desarrollar y fabricar luminarias de la más alta calidad.

Productos: en el desarrollo de sus productos, RZB sigue consecuentemente las dos líneas estratégicas denominadas «Tecnología Inteligente» y «Diseño Excelente». Tecnología Inteligente (Smart Technology), abarca los temas de Eficiencia energética, Funcionalidad y Calidad de sus productos y soluciones de sistema. Por lo que se refiere a la calidad, no solamente entienden la calidad de producto, sino también la calidad de la luz en su aspecto físico y hasta fisiológico relacionado con un proyecto de iluminación.

Email: info@rzb.eu
Web: www.rzb.eu

DIRECTOR COMERCIAL: **JOVER ANDREU, PEDRO.**



**SCHNEIDER ELECTRIC
ESPAÑA, S.A.**

C/. BAC DE RODA, 52.
EDIFICIO A
09019 BARCELONA
BARCELONA
Tel. 934843100

MARCAS:

Actividad principal: líderes en la transformación digital de la gestión de la energía y la automatización en hogares, edificios, data centers, infraestructuras e industrias con soluciones integrales eficientes que unen energía, control, automatización, operativa y software en tiempo real, ya sea en aplicaciones de media o de baja tensión.

Productos: en el residencial/terciario las soluciones de Schneider Electric van desde series de pequeño material eléctrico hasta sistemas eficientes e inteligentes para distribución energética y protección de personas, equipos y bienes. Estas soluciones se enriquecen con aplicaciones de automatización domóticas/inmóticas, y desde un punto de vista operativo con arquitecturas IoT que permiten el control y la gestión local y/o remota de todos los sistemas.

Email: instalador.pro@se.com
Web: www.se.com/es

COUNTRY PRESIDENT IBERIAN ZONE: **UGARTE, JOSU** / CUSTOMER SATISFACTION & QUALITY IBERIAN ZONE VP: **SERRA, JOSÉ EMILIO** / HOME & DISTRIBUCIÓN VP: **CABEZAS, JOSÉ LUIS** / DIGITAL ENERGY VP: **SOBRINO, NOEMÍ** / ARCHITECTS, HOME BUILDERS & INTERIOR DESIGNERS PROGRAM MANAGER: **SALVADOR, MIRYAM.**



SCHREDER-SOCELEC, S.A.

AVDA. ROANNE, 66 - P.I. EL
HENARES
19180 MARCHAMALO
GUADALAJARA
Tel. 949325080

MARCAS:
SCHREDER URBIS

Actividad principal: compañía de referencia en el sector del alumbrado y experta en el diseño y desarrollo de soluciones inteligentes. Su principal empeño es innovar para transformar los espacios públicos y privados en entornos seguros, sostenibles e inteligentes con el objetivo de generar experiencias atractivas para los ciudadanos y proporcionar beneficios operativos para sus gerentes. Ofrece sus servicios gracias a sus 48 filiales y 5 centros de I+D.

Productos: iluminación LED ofrecen la mejor solución para cada aplicación y proyecto en términos de rendimiento, confort y rentabilidad. Con una amplia gama de motores fotométricos en combinación con la tecnología LED de altas prestaciones, corrientes de funcionamiento y distribuciones fotométricas satisfacemos las necesidades de iluminación de cualquier entorno.

Email: comercialspain@schreder.com
Web: www.schreder.com

DIRECTOR GENERAL: **PARDEIRO, FRANCISCO** / DIRECTOR COMERCIAL: **LEIRANA, JORGE** / DIRECTOR MARKETING: **GARCÍA-BAÑOS, ANA** / DIRECTOR OPERACIONES: **RIESGOS, FLORENTINO.**




SECOM ILUMINACIÓN, S.L.

P.I. LA ESTRELLA -
C/. MARTE, S/N
30500 MOLINA DE SEGURA
MURCIA
Tel. 968801211
Fax. 968891048

Actividad principal: la empresa cuenta con 23 años de experiencia en el diseño, fabricación y comercialización de luminarias, equipos de iluminación profesional y técnica para interiores y exteriores. Posee una red comercial propia que opera a nivel nacional e internacional.

Productos: la compañía fabrica productos en diferentes tecnologías, incluida LED Sistema SMD, y realiza desarrollos a medida del cliente. En iluminación interior, destacan las luminarias empotrables, en suspensión, individuales sobre rail, de superficie, plafones, apliques, 'downlights', sistemas de carril, focos, fluorescencia, etc. Además, cuenta con una gran oferta en luminarias de exterior, lámparas industriales y diversos accesorios.

Email: info@secom.es
Web: www.secom.es

MARCAS:
SECOM

DIRECTOR GENERAL: SANDOVAL BARNUEVO, JOSÉ MARÍA / DIRECTOR COMERCIAL: LORENTE MARTÍNEZ, FRANCISCO JAVIER.


SIGNIFY IBERIA, S.L.

C/. MARÍA DE PORTUGAL, 1
28050 MADRID
MADRID
Tel. 910133678

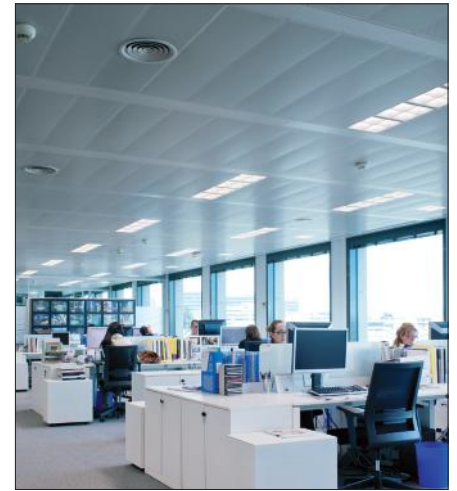
Actividad principal: Signify, anteriormente Philips Lighting, es el líder mundial en iluminación para profesionales y consumidores e iluminación para el Internet de las Cosas. Nuestros productos de Philips, los sistemas de iluminación conectados Interact y los servicios habilitados para datos, dan valor al negocio y transforma la vida en casas, edificios y espacios públicos. Con unas ventas de 6.400 millones de euros en 2018, 29.000 empleados aproximadamente y una presencia en más de 70 países, hemos sido reconocidos Líderes en la Industria en el Índice de Sostenibilidad Down Jones durante dos años consecutivos. Invertimos anualmente cerca del 5% de nuestras ventas en I+D+i.

Productos: ofrece productos, sistemas y servicios para las instalaciones de iluminación eficiente e inteligente.

Web: www.signify.es

MARCAS:
PHILIPS
INTERACT
COLOR KINETICS
LUCERPLAN
MODULAR
MAZDA

DIRECTOR GENERAL: MARTÍNEZ, JOSEP M. / DIRECTOR COMERCIAL: BARALLAT, PABLO / DIRECTOR DE MARKETING: ALBERTÍN, DAVID / DIRECTOR TÉCNICO: ERICE, SANTIAGO.


SILBERSONNE LED SYSTEMS, S.L.

C/. PUERTO DE SOMOSIERRA,
19 NAVE 13
28935 MÓSTOLES
MADRID
Tel. 916366149

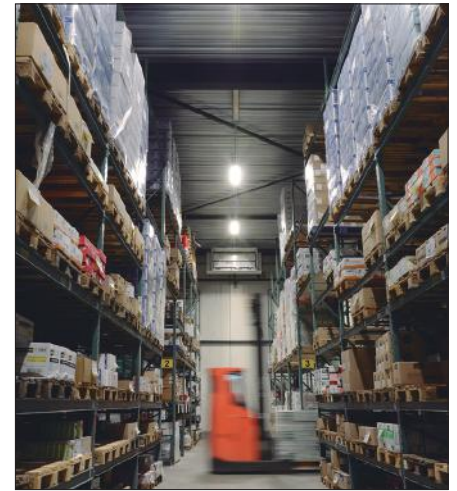
Actividad principal: fundada en 2007 tras más de cinco años distribuyendo productos de otras marcas que avalan su conocimiento del sector, SILVERSUN es una firma exclusiva que ofrece sistemas de iluminación LED de gran calidad, tanto para el entorno profesional como para el doméstico. Siempre a la vanguardia del sector, trabaja de forma continua en el I+D de sus productos en origen, permitiendo así ofrecer productos de la más alta calidad, de acuerdo con las exigencias y necesidades de los clientes.

Productos: especializados en iluminación industrial, deportiva y de oficinas, de alta calidad y con 5 años de garantía. Campanas, proyectores, luminarias integrales, viales, paneles, downlights, luminarias lineales. Productos con protección IP65, IK10 y más de 50.000 horas de funcionamiento.

Email: info@silversunlighting.com
Web: www.silbersonne.eu

MARCAS:
SILBERSONNE

DIRECTOR GENERAL: ROETTGES, JENS / DIRECTOR COMERCIAL: AÑEZ, DANIEL / DIRECTOR TÉCNICO: LARA, GABRIEL / DIRECTOR DE MARKETING: AMO, AINHOA.


SYLVANIA / FEILO SYLVANIA SPAIN, S.A.U.

C/. CALERUEGA, 102 - BAJO
28033 MADRID
MADRID
Tel. 916699010

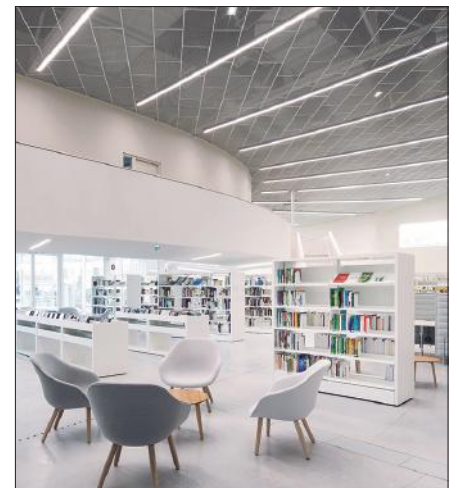
Actividad principal: ofrece una gama completa de soluciones de iluminación profesional y arquitectónica. Sylvania suministra productos y sistemas vanguardistas a los sectores públicos, comerciales y particulares a nivel internacional. Trabajan con: Volvo, Hoteles Hilton, Decathlon, la Real Academia de Bellas Artes de San Fernando, y un largo etcétera de empresas e instituciones internacionales.

Productos: cuenta con una gama de productos de alta rotación (trade), luminarias para aplicaciones arquitectónicas, de especificación y proyectos (Concord), así como lámparas y luminarias inteligentes para el ámbito doméstico. Además cuenta con dos soluciones destacadas: un sistema de control inteligente de la iluminación (SylSmart) y una herramienta de financiación para proyectos de iluminación (Logic).

Email: info.es@feilosylvania.com
Web: www.feilosylvania.com

MARCAS:

DIRECTOR GENERAL: FUENTES, EDUARDO / DIRECTOR COMERCIAL: MORA, ALBERT.





TOP CABLE, S.A.

P.I. CAN SANT JOAN, S/N
08191 RUBÍ
BARCELONA
Tel. 935880911
Fax. 935880411

MARCAS:
FLEXTEL
POWER FLEX
POWER HARD
SCREEN FLEX
TOP FLAT
TOP WELD
TOX FREE
XTREM
X-VOIT

Actividad principal: la empresa distribuye y comercializa la gama de cables fabricados por el grupo Top Cable, S.A., al que también pertenecen Alcable, S.A., Orbitel, S.A. y Akan Cables, S.L.

Productos: la gama de productos fabricados por la empresa abarca un amplio espectro, desde cables de control para aplicaciones especiales hasta grandes cables de potencia de media tensión para las más variadas infraestructuras; así como cables flexibles o rígidos (en cobre o aluminio) con diversos polímeros y protecciones, destinados a proyectos industriales, automatización, infraestructura ferroviaria o de transportes, industria naval, minera, aeronáutica y militar, energías renovables, construcción de maquinaria, etc.

Email: topcable@topcable.com
Web: www.topcable.com

DIRECTOR GENERAL: **PARERA MARTINELL, JORDI** / DIRECTOR DE MARKETING: **YÁÑEZ MARTÍNEZ, EVA** / DIRECTOR DE PRODUCCIÓN: **PARERA MARTINELL, ALBERTO**.



TRILUX ILUMINACIÓN, S.L.

CTRA. DE MADRID, KM. 315
1ª PLANTA
50012 ZARAGOZA
ZARAGOZA
Tel. 902462200
Fax. 976774061

Actividad principal: la filial española de Trilux, empresa con sede central en Arnsberg (Alemania) y centrada en el diseño y producción de luminarias y soluciones lumínicas. Cuenta con una fuerte presencia internacional.

Productos: la empresa ofrece un amplio portafolio de luminarias y soluciones lumínicas para la iluminación de interiores (para uso industrial, comercial, infraestructuras o residencial) y exteriores (iluminación urbana y arquitectural), además de unidades de instalación para hospitales y componentes electrónicos (reactancias, cebadoras, transformadores o sistemas de gestión de iluminación).

Email: comercial@trilux.es
Web: www.trilux.es

DIRECTOR GENERAL: **LÓPEZ LEÓN, JOSÉ ANTONIO** / DIRECTOR COMERCIAL: **PUENTE AMADO, JUAN** / DIRECTOR DE MARKETING: **CÁRDENAS, ANA**.



MARCAS:
TRILUX
ZALUX