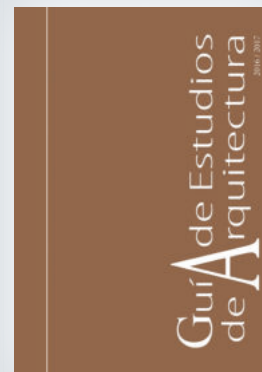


promateriales

de construcción y arquitectura actual



BÚSCANOS EN LAS REDES SOCIALES
PODRÁS DESCUBRIR DIARIAMENTE PROYECTOS DE ARQUITECTURA,
ENTREVISTAS A IMPORTANTES ARQUITECTOS Y REPORTAJES
DE MATERIALES DE CONSTRUCCIÓN



Promateriales Arquitectura Actual

<https://goo.gl/6KTXlo>



Promateriales @Arquitectura_PM

https://twitter.com/Arquitectura_PM



Promateriales (Editorial Protiendas S.L.)

<https://goo.gl/r9N5pM>



- ▶ Cables
- ▶ Aparatos de Iluminación
- ▶ Alumbrado Interior

ILUMINACIÓN Y MATERIAL ELÉCTRICO



AIRFAL INTERNATIONAL, S.L.

C/. RÍO ÉSERA, 4
50830 VILLANUEVA DE GÁLLEGO
ZARAGOZA
Tel. 976185809

Actividad principal: empresa fabricante de luminarias con más de 30 años de historia. Airfal International tiene su sede central en Villanueva de Gállego (Zaragoza), donde cuenta con dos naves que suman más de 8.000m². En sus instalaciones fabrica y monta las luminarias que vende en España y que también exporta a más de 50 países de todo el mundo. Su condición de fabricantes les permite adaptar sus luminarias y adecuarlas a las necesidades del cliente, logrando una mayor satisfacción de los usuarios.

Productos: Airfal produce iluminación de alta especificación técnica con pantallas estancas para condiciones extremas, iluminación ATEX, iluminación técnica y residencial, aplicando lo último en tecnología LED.

Email: clientes@airfal.com
Web: www.airfal.com

MARCAS:
AIRFAL

DIRECTOR COMERCIAL: ARIZA, MARTA / DIRECTOR TÉCNICO: JIMÉNEZ, CARLOS / DIRECTOR DE MARKETING: ARIZA, ESTER / DIRECTOR FINANCIERO: GIL, JULIÁN.



ARKOSLIGHT, S.L

P.I. EL OLIVERAL - C/. N, S/N
46394 RIBARROJA DEL TURIA
VALENCIA
Tel. 961667207
Fax. 961667054

Actividad principal: empresa dedicada a la fabricación de luminarias técnicas de máxima calidad para iluminación profesional, arquitectural, doméstica y comercial. Arkoslight ofrece además asesoramiento externo para el diseño de proyectos de iluminación a arquitectos, interioristas, decoradores, promotores y constructores. Actualmente, la empresa tiene presencia en más de 53 países.

Productos: ofrece una amplia gama de aparatos de iluminación técnica y profesional: focos empotrables para techo o suelo, luminarias de superficie, focos para carril, etc. Sus productos de LED se mantienen siempre a la vanguardia técnica y sus diseños han sido reconocidos con 35 premios internacionales en los últimos 5 años. Entre estos premios destacan varios IF Product Design Award y Red Dot Design Award.

Email: info@arkoslight.com
Web: www.arkoslight.com

MARCAS:
ARKOSLIGHT
LARK

DIRECTOR GENERAL: VÁZQUEZ, ISRAEL / DIRECTOR COMERCIAL: DEL MORAL, LUIS / DIRECTOR TÉCNICO: SALDAÑA, RUBÉN / DIRECTOR DE MARKETING: LLINARES, PEDRO / CEO: LATRÁS, LUIS.



ARTEMIDE, S. A.

C/. VICO, 12-18 - BAJOS
08021 BARCELONA
BARCELONA
Tel. 934783911
Fax. 933707306

Actividad principal: esta empresa es la filial española de la firma Artemide, con sede en Pregnana Milanese-Milán, en Italia. Dicha compañía se dedica a la fabricación de luminarias, tanto para uso doméstico como arquitectural de exterior y de leds. La sociedad española se dedica a comercializar los productos fabricados por la matriz italiana.

Productos: el catálogo de la compañía incluye luminarias de interior de diseño, luminarias arquitecturales de exterior, sistemas de iluminación y luminarias con leds. En sus modelos cuenta con la colaboración de diseñadores como Franco Raggi, Ross Lovegrove, Naoto Fukasawa, Eric Solè, o Michele De Lucchi, entre otros muchos.

Email: artemide@artemide.es
Web: www.artemide.com

MARCAS:
ARTEMIDE
ARTEMIDE ARCHITECTURAL
DANESE MILANO

DIRECTOR GENERAL: CASSOTTA, LAURA / DIRECTOR DE MARKETING: PLASENCIA, YOLANDA.



ASEA BROWN BOVERI, S.A.

C/. SAN ROMUALDO, 13
28037 MADRID
MADRID
Tel. 915819393
Fax. 917545150

Actividad principal: el Grupo ABB es líder global en tecnologías electrotécnicas y de automatización con presencia en más de 100 países y con alrededor de 145.000 empleados. En la actualidad ABB es una de las primeras empresas de ingeniería del mundo, contribuyendo a la utilización de la electricidad de forma eficiente y a aumentar la productividad industrial de modo sostenible.

Productos: el catálogo de la compañía incluye series de mecanismos y soluciones de automatización para vivienda y terciario Niessen, así como envolventes eléctricos y aparatos modulares de instalación ABB.

Web: www.abb.es/bajatension

MARCAS:
ABB
NIESSEN




BJB PROCESA, S.A.

CRTRA. C-155 DE SABADELL A
GRANOLLERS, KM. 14,2
08185 LLIÇA DE VALL
BARCELONA
Tel. 938445170
Fax. 938445184

Actividad principal: filial alemana del fabricante alemán de componentes para iluminación BJB GmbH & Co. BJB es una empresa con casi 150 años de historia con producción plenamente automatizada que ofrece productos y componentes para la industria de la iluminación y la de electrodomésticos. En España BJB Procesa tiene ubicadas sus oficinas y almacén central en LLIÇA deVall (Barcelona).

Productos: fabrica conectores, portalámparas y otros tipos de componentes para iluminación LED y otras fuentes de luz, así como módulos LED tanto standard como soluciones especiales. También fabrica productos para la iluminación de electrodomésticos y tiene un importante departamento de automatización que ofrece soluciones de cableado automático y comprobación de luminarias...

Email: procesa@bjb.com
Web: www.bjb.com

MARCAS:

DIRECTOR GENERAL: BRUNED, JOAQUÍN / DIRECTOR COMERCIAL: CRUSAT, ALBERT.


C. & G. CARANDINI, S.A.

C/. CARRERADA ESQ.
C/. VERNEDA
08107 MARTORELLES
BARCELONA
Tel. 933174008
Fax. 933171890

Actividad principal: la empresa centra su producción en el diseño de luminarias para uso ambiental, arquitectural e industrial, contando con casi un siglo de trayectoria en este mercado. Forma parte del grupo internacional Acuity Brands Lighting, que aglutina a diferentes empresas especializadas del sector de la iluminación. Cuenta con centros de producción en España y Reino Unido, y con una red de ventas por toda Europa, América del Sur y Medio Oriente.

Productos: la compañía ofrece soluciones lumínicas para uso ambiental y entornos urbanos, luminarias integradas en la arquitectura, infraestructuras y equipamientos de alto rendimiento y luminarias de uso comercial e industrial.

Email: carandini@carandini.com
Web: www.carandini.com

MARCAS:

CARANDINI
HOLOPHANE
HYDREL

DIRECTOR GENERAL: ROSELLÓ, JORDI / DIRECTOR DE MARKETING: SERNA, EDUARDO /
DIRECTOR COMERCIAL: CAMPRODON, ALBERTO / DIRECTOR TÉCNICO: TRAVERÍA, XAVIER.


CABLES RCT, S.A.U.

CTRA. CASTELLÓN, KM. 226,9
50720 ZARAGOZA
ZARAGOZA
Tel. 976500120
Fax. 976500138

Actividad principal: fabricante independiente de conductor eléctrico de baja tensión en cobre. Ubicados en Zaragoza distribuye sus productos en más de veinte países en tres continentes. Cables RCT presenta un catálogo completo avalado por los principales Certificados de Calidad nacionales e internacionales, y con la mayor variedad de presentaciones en empaquetado. Fabrica y comercializa cables para todos los días y para toda la vida.

Productos: ofrece sus conductores eléctricos en familias de 300/500V, 750V y 0,6/1kV, en cobre rígido como flexible, utilizando aislamientos y cubiertas de PVC, polietileno reticulado, libres de halógenos (AS), libre de halógeno reforzado (AS+) con mica o silicona, y una gama de cables especiales: apantallados con cobre estañado o pulido, alarmas, flejados...

Email: info@rct.es
Web: www.cablesrct.com

MARCAS:

RCT
TRIPLIN

DIRECTOR GENERAL: MATEOS, GONZALO / DIRECTOR COMERCIAL: NAVARRO, IGNACIO /
DIRECTOR TÉCNICO: SORIA, PILAR / JEFE DE VENTAS: DE RAMÓN, AGUSTÍN.


CAHORS ESPAÑOLA, S.A.

CTRA. VILAMALLA-FIGUERAS,
KM 1
17469 VILAMALLA
GERONA
Tel. 972526000
Fax. 972525000

Actividad principal: pertenece al grupo internacional Groupe Cahors, fundado en 1910 en la ciudad de Cahors (Francia). Se ha consolidado como un fuerte y dinámico conjunto industrial y comercial especializado en ofrecer soluciones en la distribución de energía y fluidos en cualquier lugar del mundo. Posicionado como líder en el sector de la Distribución eléctrica, en la actualidad agrupa 18 empresas establecidas en Francia, España, Marruecos, Túnez, China, India y Uruguay, con más de 1.300 empleados y una inversión en I+D superior al 7% de su cifra de ventas.

Productos: envoltentes de poliéster para Electricidad, Agua, Gas, Telecomunicaciones y Fotovoltaicas, gamas de Cajas Generales de Protección, Cajas Generales de Protección y Medida, Cajas para Alumbrado Público, Centralizaciones de Contadores...

Email: cahors@cahors.es
Web: www.cahors.es

MARCAS:

MAXIPOL
MINIPOL
COMBIESTER
SUPERINTER

DIRECTOR GENERAL Y COMERCIAL: MILLÁN HURTADO, IÑAKI / DIRECTOR TÉCNICO: PRESLES,
CLEMENT / DIRECTOR DE MARKETING: FEIXAS, JOAN.





CHINT ELECTRICS, S.L.

C/. C Nº 38, NAVE 3 P.I. 1
28938 MÓSTOLES
MADRID
Tel. 916450353
Fax. 916459582

Actividad principal: CHINT Electric, filial en España del Grupo Multinacional CHINT, es el tercer fabricante internacional líder en material eléctrico de baja tensión, y uno de los referentes en media y alta tensión. Con más de 10.000 referencias para baja tensión, ofrece soluciones integrales para proyectos en el sector doméstico, terciario, así como en la industria. Su tecnología está certificada por los más importantes organismos certificadores a nivel mundial, como son AENOR, CB, UL, CEBEC, KEMA, SEMKO, PCT, VDE, FI, ESC, RCC, IMQ, etc.

Productos: aparata modular, Interruptores en Caja Moldeada, Interruptores de Corte al Aire, Equipos de medida y control, contactores, relés, guardamotors, maniobras, auxiliares de mando y señalización, fusibles, relés, compensación de reactiva, transformadores, seccionadores, etc.

Email: info@chintelelectrics.es
Web: www.chintelelectrics.es

DIRECTOR GENERAL: VAAMONDE, OLGA / DIRECTOR COMERCIAL: FERRE, ANTONIO / DIRECTOR TÉCNICO: PAMUKÇUOĞLU, BUGRA / DIRECTOR DE MARKETING: FLORIDO, FRANCISCO L.

MARCAS:
CHINT



DAISALUX, S.A.U.

P.I. JUNDIZ - C/. IBARREDI, 4
01015 VITORIA-GASTEIZ
ÁLAVA
Tel. 945290181
Fax. 945290229

Actividad principal: la empresa centra su actividad en el diseño, fabricación y comercialización de alumbrado de emergencia, a partir del estudio técnico y estético de cada proyecto. Desarrolla, además, programas de cálculo de iluminación de emergencia. La sociedad está presente en más de 20 países, desde donde realiza el asesoramiento y la distribución de sus productos.

Productos: además del desarrollo integral de proyectos de iluminación, la empresa ofrece luminarias de emergencia, equipos centralizados, alumbrado portátil, sistemas de balizamiento, kits de emergencia y luminarias de señalización.

Email: daisalux@daisalux.com
Web: www.daisalux.com

GERENTE: FERNÁNDEZ DE ARROYABE, IBAI / DIRECTOR COMERCIAL: MERINO, RAMÓN.

MARCAS:
DAISALUX



DELUXE LIGHTING, S.L.

P.I. LOS PINOS Nº8
41719 GUADALEMA DE LOS
QUINTERO
SEVILLA
Tel. 955833104
Fax. 955833066

Actividad principal: fabricante y distribuidor de sistemas de iluminación. La empresa cuenta con un centro productivo en Sevilla y las oficinas centrales en Madrid. Sus productos están presentes en más de 20 países y su especialización es la fabricación de diseños especiales de iluminación pudiendo crear productos a medida para sus clientes.

Productos: Deluxe combina la experiencia de su equipo con la alta tecnología led diseñando luminarias para diferentes ambientes. Deluxe cuenta con varias líneas de producción diferentes. Luminarias de interior para todo tipo de oficinas, centros de educación, hoteles, etc...; Luminarias para el sector sanitario, con diferentes rangos de estanqueidad, Luminarias industriales como carriles y regletas para grandes superficies...

Email: deluxe@deluxeiluminacion.com
Web: www.deluxeiluminacion.com

DIRECTOR GENERAL: DÍAZ, JOSÉ ANTONIO / DIRECTOR TÉCNICO: SESMILO, ENRIQUE / DIRECTOR DE MARKETING: MARTÍNEZ, BELEN.

MARCAS:
DELUXE LIGHTING
SCREENLUZ
SCREENLED



DICOMAT, S.L.

AVDA. DE LA INDUSTRIA,36
28108 ALCOBENDAS
MADRID
Tel. 902999872
Fax. 902992014

Actividad principal: fundada en 1980, es representante comercial exclusivo para España de la multinacional alemana WAGO Kontakttechnik GmbH. Dispone de un almacén de 2.000m². Además de la oficina principal y almacén central localizados en Alcobendas, Dicomat tiene delegación comercial con soporte técnico para proyectos de automatización en Barcelona, Bilbao, San Sebastián, Vigo, Segovia y Sevilla.

Productos: fabricación de soluciones y componentes para Automatización Industrial de Procesos y en Edificios así como para Electrónica Industrial e Iluminación. Top Job, bornas de carril. POWER CLAMP, bornas de potencia hasta 185mm². picoMAX : conectores que reducen la altura de montaje en PCB Conectores SMD para iluminación LED...

Email: marketing@dicomat.com
Web: www.dicomat.com

DIRECTOR GENERAL: MALLOL DE LA FUENTE, ÁLVARO / DIRECTOR COMERCIAL: VALERO, ANTONIO / DIRECTOR TÉCNICO: AMIGO, ALFONSO / DIRECTOR DE MARKETING: ORTEGA, GEMA.

MARCAS:
SPEEDWAY-POWER CLAMP
XCOM-FLEXROOM





DIGITAL LED, S.L.

C/. MONOVAR 58-1, P.IND.
CARRÚS
03206 ELCHE
ALICANTE
Tel. 966282828

MARCAS:
DIGITAL-LED

Actividad principal: empresa dedicada a la distribución de productos LED, tanto para iluminación general como para industria, decoración y construcción. Es distribuidor exclusivo para España de Hyundai Led Lighting. Cuenta con un stock permanente de producto, con siete vehículos para reparto propio y distribución logística a la península en 24 horas. Dispone de unas instalaciones de 600 m². Además, tiene un departamento técnico propio y ofrece asesoramiento personalizado al cliente.

Productos: ofrece bombillas, lámparas y focos LED de sustitución directa en apliques convencionales; apliques de diseño para soluciones concretas en decoración de interior y exterior. Todo ello, con electrónica de producto fabricada por marcas como Samsung y Osram y producto final acabado con la marca registrada 'digital-LED'.

Email: info@digital-led.es
Web: www.digital-led.es

DIRECTOR GENERAL: NAVARRO, JULIÁN / DIRECTOR COMERCIAL: SÁNCHEZ, FRANCISCO / DIRECTOR TÉCNICO: TEROL, GUILLERMO / DIRECTOR DE MARKETING: UTIEL, AGUSTÍN.



EATON INDUSTRIES (SPAIN), S.L.

PLAZA EUROPA, 9-11 PLANTA 2
08908 HOSPITALET DE
LLOBREGAT
BARCELONA
Tel. 902104220

MARCAS:
MOELLER
HOLEC
CUTLER-HAMMER
BUSSMANN
HEINEMANN
COOPER CEAG

Actividad principal: grupo industrial especialmente focalizado en ofrecer productos y soluciones para la protección y distribución eléctrica en Media y en Baja Tensión. Con más de 100 años de historia, con clientes y presencia en más de 175 países y el valor humano que aportan sus cerca de 100.000 trabajadores convierten a EATON en un fabricante de cobertura y garantía globales.

Productos: celdas y equipos de Media Tensión, aparata y envolventes en Baja Tensión para la protección y la distribución eléctrica, el control industrial y la automatización y sistemas de respaldo SAIs. Recientemente se ha incorporado la nueva División de Safety incluyendo iluminación de emergencia (autónoma y sistema centralizado de baterías), sistemas de detección y alerta ante incendios y de evacuación en edificios.

Email: marketingspain@eaton.com
Web: www.eatonelectric.es

DIRECTOR GENERAL: GOITIA, JAVIER / DIRECTOR COMERCIAL: BOLAÑOS, RICARDO / DIRECTOR DE MARKETING: FUGUET, CRISTINA / SEGMENT MKT MANAGER: AFONSO, JOSÉ ANTONIO.



EDAE ENERGY, S.L.

C/. CLARET, 5 8A
09400 ARANDA DEL DUERO
BURGOS
Tel. 947501056

MARCAS:

Actividad principal: EDAE Energy, es una empresa dedicada a diseñar, desarrollar, fabricar y distribuir iluminación con la última tecnología LED. Es Empresa de Servicios Energéticos especializada en los estudios de amortización y calidad lumínica.

Productos: en su catálogo ofrece luminarias con tecnología LED para exterior, interior, industrial, señalización y emergencias. Estudios de amortización en el recambio de tecnología, estudios de financiación en la inversión, estudios lumínicos con software DIALux.

Email: Info@edaenergy.com
Web: www.edaenergy.com

DIRECTOR COMERCIAL Y TÉCNICO: ESGUEVA, ALBERTO / DIRECTOR DE MARKETING: HERGUETA, FRANCISCO.



ELECTRA MOLINS, S.A.

C/. GRAN VÍA, 434
08015 BARCELONA
BARCELONA
Tel. 932892540
Fax. 934253944

MARCAS:
ELECTRA MOLINS

Actividad principal: empresa especializada desde 1948 en la fabricación de grupos electrógenos y automatismos y el alquiler de grupos electrógenos. Cuenta con un departamento dedicado al asesoramiento, instalación y mantenimiento de dichos equipos. La sociedad pertenece al grupo Molins-Ames.

Productos: la compañía ofrece distintos tipos de grupos electrógenos, así como equipos de control, equipamientos de serie, opcionales y conmutadores. Asimismo, dispone de un servicio de alquiler de este tipo de equipos de este tipo de equipos de servicio principal o emergencia desde sus bases de Barcelona, Madrid, Sevilla, Málaga, Palma de Mallorca y Bilbao.

Email: em@electramolins.es
Web: www.electramolins.es

DIRECTOR GENERAL: MOLINS BARTRA, VÍCTOR / DIRECTOR COMERCIAL: TERRADELLAS, ANTONIO / DIRECTOR DE EXPORTACIÓN: MOLINS, ALBERT / DIRECTOR DE MARKETING: RAJADELL, CARMEN.




ELECTROZEMPER, S.A.

P.I. AVANZADO -
AVDA. DE LA CIENCA, S/N
13005 CIUDAD REAL
CIUDAD REAL
Tel. 902111197
Fax. 902222297

MARCAS:
ZEMPER

Actividad principal: su actividad se centra en la fabricación de todas las soluciones en iluminación de emergencia. Sus modernas instalaciones con más de 10.000 m², son una demostración de la apuesta de Zemper por la innovación tecnológica, el diseño y la calidad. Más del 30% de la superficie de su sede central de Ciudad Real está dedicada a I+D+i, disponiendo de laboratorios propios. Todo el proceso, desde el diseño, la fabricación, el ensamblaje, el control de calidad... se realiza internamente. Así la calidad está totalmente bajo el control de la propia Compañía.

Productos: la materialización de la innovación, la calidad y la tecnología Zemper se ve reflejada en la nueva gama 2015 de iluminación de emergencia: toda una demostración del espíritu vanguardista e innovador de Zemper.

Email: info@zemper.com
Web: www.zemper.com

DIRECTOR GENERAL: ESPINOSA, JESÚS MARÍA / DIRECTOR COMERCIAL: AYLLÓN, JOSÉ VICENTE / DIRECTOR DE MARKETING: PARRA, XAVIER.


ERCO ILUMINACIÓN, S.A.

C/. EL PLA, 47
08750 MOLINS DE REI
BARCELONA
Tel. 936801110
Fax. 9368000546

MARCAS:
ERCO

Actividad principal: ERCO como especialista en iluminación arquitectónica entiende la luz digital como la cuarta dimensión de la arquitectura. Vendemos ante todo luz, no luminarias. Este principio guía nuestro trabajo desde hace muchos años y de ahí nuestra auto-denominación "ERCO, la fábrica de luz". Las luminarias LED para espacios interiores y exteriores de ERCO, forman un amplio programa de herramientas de iluminación para soluciones arquitectónicas. ERCO Lighting: 100% Led, 100% Digital, 100% Light.

Productos: el programa de ERCO de luminarias para espacios interiores y exteriores abarca una amplia gama de diferentes herramientas de iluminación: proyectores, downlights, raíles electrificados, luminarias pendulares, luminarias de suelo y pared, luminarias de fachadas y balizas.

Email: info.es@erco.com
Web: www.erco.com

DIRECTOR GENERAL: MARTÍN URBINA, ENRIC / DIRECTOR COMERCIAL: BOIXET, ORIOL (BARCELONA) / DIRECTOR COMERCIAL: VILLENA, MANUEL (MADRID) / DIRECTOR COMERCIAL: CÁMARA, JORGE (OTRAS REGIONES) / DIRECTOR TÉCNICO: CAMPS COLOMER, CRISTINA.


ESTILUZ, S.A.

CARRETERA DE OGASSA, S/N
17860 SANT JOAN ABADESSES
GERONA
Tel. 972720125
Fax. 972720796

MARCAS:
ESTILUZ

Actividad principal: desde su fundación en 1969, la empresa dedica su producción al diseño, desarrollo, fabricación y distribución de productos de iluminación decorativa. Además de su sede central en España, cuenta con oficinas en París (Francia), Frankfurt (Alemania), Shanghai (China) y Nueva York (Estados Unidos), que aseguran la comercialización de sus productos en cincuenta países. Cuenta con estudio propio de diseño, además de la colaboración de firmas reconocidas.

Productos: entre su gama de productos, la empresa ofrece apliques, plafones, colgantes, lámparas de sobremesa y lámparas de pie y pies de lectura, además de fabricar productos a medida.

Email: estiluz@estiluz.com
Web: www.estiluz.com

GERENTE: MASDEU BOSCH, GERARD.


FEILO SYLVANIA SPAIN, S.A.U.

C/. CALERUEGA, 102 - BAJO
28033 MADRID
MADRID
Tel. 916699000
Fax. 916716061

MARCAS:
SYLVANIA
LUMIANCE
CONCORDE

Actividad principal: establecida en enero de 2016, Feilo Sylvania es propiedad en un 80% de Shanghai Feilo Acoustics Co. Ltd, una empresa que se dedica principalmente a la fabricación y distribución de equipos de iluminación. Con sede en Shanghai, Shanghai Feilo Acoustics Co Ltd fue fundada en 1984 y es la primera sociedad anónima de China (SH 600651). En 2014, la empresa reorganizó sus funciones y adquisiciones a gran escala, convirtiéndose en una empresa conjunta que agrupa a Shanghai Yaming Lighting Co. Ltd, Beijing Shen'an Group y Shanghai Sunlight Enterprise Co. Ltd.

Productos: proveedor líder que ofrece una gama completa de soluciones de iluminación profesional y arquitectónica. Suministra productos y sistemas vanguardistas a los sectores públicos, comerciales y particulares a nivel internacional.

Email: info.es@feilosylvania.com
Web: www.feilosylvania.com

DIRECTOR GENERAL: FUENTES, EDUARDO / DIRECTOR COMERCIAL: MORA, ALBERT.





FENOPLÁSTICA,

C/. ISAAC ALBÉNIZ, 18
08440 CARDEDEU
BARCELONA
Tel. 938444820
Fax. 938711841

Actividad principal: empresa dedicada a la fabricación y comercialización de material eléctrico y apliques para iluminación. Deriva aproximadamente el 25% de su producción a la exportación, especialmente con destino a Europa, América del Sur y algunos países árabes.

Productos: la sociedad ofrece un completo catálogo de apliques decorativos de exterior (antivandálicos, de aluminio), iluminación de jardín (farolas, luminarias, balizas de señalización), proyectores, iluminación decorativa, iluminación festiva, iluminación técnica y luminaria antiexplosiva, además de clavijas, bases, adaptadores, prolongadores, portalámparas, interruptores, cebadores, timbres industriales, secadores de manos, extractores o regletas.

Email: fenoplastica@fenoplastica.com
Web: www.fenoplastica.com

MARCAS:

DIRECTOR GENERAL: ESCORSELL, JORDI / DIRECTOR COMERCIAL: MORENO, RAFAEL.



FLOS ARCHITECTURAL _ ANTARES ILUMINACIÓN, S.A.

P.I. REVA - SECTOR 12 -
C/. MALLORCA, 1
46394 RIBARROJA DEL TURIA
VALENCIA
Tel. 961669520
Fax. 961668286

Actividad principal: filial Española de la empresa italiana FLOS y División Técnica del grupo FLOS a nivel internacional. Fabricantes de productos de iluminación Decorativos, arquitecturales y de exterior. Cuenta con facturas de diseñadores de reconocido prestigio mundial.

Productos: en su línea de productos domésticos ofrece lámparas de sobremesa, de pie, de suspensión, de pared, de techo y exteriores. Y en su línea de productos profesionales provee de sistemas generales de iluminación, luminarias de pared y techo, proyectores, 'downlights' y aplicaciones para exteriores.

Email: flos.architectural@flos.com
Web: www.flos.com

MARCAS:

FLOS
FLOS ARCHITECTURAL
FLOS OUTDOOR
FLOS CONTRACT
ARES

PRESIDENTE: GANDINI, PIERO / DIRECTOR DE MARKETING: BETTINZOLI, FILIPPO / DIRECTOR DE I+D: CARRO, GABRIEL / DIRECTOR COMERCIAL: ESTEVEZ, PILAR / DIRECTOR DE COMPRAS: ILLUECA, PABLO.



FONTINI BY FONT BARCELONA

P.I. CAN BERNADES-SUBIRÀ.
C/. ANOIA, 15
08130 STA. PERPETUA DE
MOGODA
BARCELONA
Tel. 935743330
Fax. 935742119

Actividad principal: Fontini by Font Barcelona firma de mecanismos eléctricos. Fontini by Font Barcelona es una empresa con más de 50 años de historia líder en fabricación de mecanismos eléctricos de alta gama. Sus productos ofrecen los más altos estándares de calidad y está presente en más de 70 países.

Productos: ofrece mecanismos eléctricos de diseño clásico y contemporáneo. Mecanismos eléctricos de acabados de máxima calidad con diferentes sistemas de instalación.

Email: info@fontini.com
Web: www.fontini.com

MARCAS:

FONTINI BY FONT BARCELONA

DIRECTOR GENERAL: FONT, ROGER / DIRECTOR COMERCIAL IBERIA: ALONSO, MAURICIO / DIRECTOR INDUSTRIAL: MÉNDEZ, EUGENI..



GE LIGHTING/APPLIANCES ESPAÑA, S.A.

PARQUE EMPRESARIAL LA
CARPETANIA - AVDA. GALILEI,
11
28906 GETAFE
MADRID
Tel. 912059800
Fax. 912059801

Actividad principal: la compañía ofrece soluciones de iluminación, tanto interior como exterior, con tecnologías de última generación. Los productos de GE Lighting apuestan por la luz de alta calidad, la fidelidad de colores, el ahorro energético y una alta duración teniendo en cuenta la estética.

Productos: el catálogo de la empresa incluye lámparas y luminarias de alto rendimiento óptico y eléctrico y soluciones de elevada eficiencia energética. Asimismo, ofrece soluciones LED para todo tipo de aplicaciones, desde alumbrado del hogar hasta iluminación vial. Entre sus novedades más recientes destaca el lanzamiento de la gama de luminarias LED Lumination para iluminación interior.

Email: info.gelighting@ge.com
Web: www.gelighting.com

MARCAS:

GE LIGHTING

DIRECTOR GENERAL: GARCÍA SANTAMARÍA, JUAN FRANCISCO / DIRECTOR COMERCIAL: CHAS GÓMEZ, ROBERTO / DIRECTOR TÉCNICO: CORTÉS, RAMÓN.




**GE POWER CONTROLS
IBERICA, S.L. - GE ENERGY
- INDUSTRIAL SOLUTIONS**

CALLE MIÑO 122, NAVES
E-F PG INDUSTRIAL SANTA
MARGARITA
08223 TARRASSA
BARCELONA
Tel. 900993625
Fax. 900993622

Actividad principal: razón social de la división Industrial Solutions, del grupo GE Energy. Está especializada en productos de baja y media tensión. Sus principales clientes son distribuidores de material eléctrico, fabricantes de maquinaria, cuadristas e instaladores.

Productos: ofrece soluciones para la distribución eléctrica de baja y media tensión, aparata modular para protección de líneas y personas (interruptores automáticos y diferenciales) y de gestión de energía, distribución industrial (interruptores de corte en carga, automáticos de caja moldeada y de bastidor), envolvertes y armarios industriales (para interior y exterior), mecanismos y productos para automatización y control y soluciones para eficiencia energética y energías limpias y para la implantación del vehículo eléctrico.

Email: pedidos.energy@ge.com
Web: www.ge.com/es/industrialsolutions

DIRECTOR GENERAL: PÉREZ CABEDO, LUIS ENRIQUE / DIRECTOR DE MARKETING: GAMONAL, ANTONIO.

MARCAS:


GEWISS IBÉRICA, S.A.

C.T. COSLADA - C/. BÉLGICA, 4
28821 COSLADA
MADRID
Tel. 916707100
Fax. 916707110

Actividad principal: diseño y fabricación de productos para una instalación eléctrica integral. Las cuatro grandes áreas de desarrollo, en las que pueden encontrarse soluciones únicas son: La automatización de hogares y edificios, la protección automática, la gestión de la energía y la iluminación.

Productos: el catálogo contiene más de 20.000 referencias entre las que destacan productos como: THERMO ICE WiFi y KNX: Novedoso termostato táctil que puede integrarse en un sistema domótico KNX o ser manejado desde la nube. Reconnectador RESTART: Diferencial rearmable que antes de rearmar verifica el estado correcto de la instalación. Iluminación LED Smart[3], Smart[4], Road[5] para los ámbitos industrial, vial y proyectores.

Email: gewiss@gewiss.es
Web: www.gewiss.com

DIRECTOR GENERAL: RAMÍREZ GÓMEZ, JUAN LUIS.

MARCAS:
GEWISS


**GRUPO GENERAL CABLE
SISTEMAS, S.L.**

C/. CASANOVA, 150
08036 BARCELONA
BARCELONA
Tel. 932279700
Fax. 932279722

Actividad principal: Grupo General Cable es un fabricante de cables y soluciones innovadoras con más de 170 años de experiencia. Con más de 11.000 empleados y \$4 millones de cifra de negocio, es una de las compañías líderes en la fabricación de cables a nivel mundial. Nuestra empresa da servicio a sus clientes a través de una red global de 38 fábricas, con representantes comerciales y centros de distribución alrededor de todo el mundo.

Productos: la gama de cables que la empresa fabrica y comercializa es muy amplia y abarca desde cables electrónicos hasta cables de alta y extra alta tensión, pasando por cables de energía, datos, telecomunicaciones y submarinos, destinados a su uso por parte de compañías eléctricas, construcción, industrias o comunicaciones.

Email: info@generalcable.es
Web: www.generalcable.es

DIRECTOR GENERAL: KENNY, BOB / DIRECTOR COMERCIAL: GUERRERO, MANUEL / DIRECTOR DE MARKETING: MUSONS, OLGA / DIRECTOR TÉCNICO: BARRET, CHIP.

MARCAS:
EXZHELLENT XXI
SEGURFOC
SILEC
ALL GROUND
VULPREN
CABLES OGP
JETLAN
HERSATENE
FIBERGEN


**GRUPO GESTIÓN
INTEGRAL NOVOLUX
INTERNACIONAL, S.L.**

C/. LIMA, 9A
08030 BARCELONA
BARCELONA
Tel. 902702700
Fax. 933463751

Actividad principal: Novolux ofrece soluciones de iluminación exterior privada residencial -con las marcas 'Cristher' y 'Dopo'-, así como iluminación interior -con la firma 'Venezina'-. Gracias a las referencias de sus tres marcas y al desarrollo de proyectos lumínicos, el grupo ofrece soluciones globales a sus clientes. Sus principales ventajas competitivas son un amplio stock, su rápido tiempo de servicio y un cuidado servicio posventa.

Productos: el catálogo de la compañía incluye productos para iluminación técnica y arquitectural, lámparas LED con sistema simplex, iluminación en piedra natural, gama solar técnica, columnas y postes o empotrables técnicos.

Email: info@gruponovolux.com
Web: www.cristher.com / www.dopo.es / www.venezina.es

DIRECTOR GENERAL: MORALES, ALEX / DIRECTOR COMERCIAL: VALLS, ALBERT / DIRECTOR TÉCNICO: POCH, IVÁN / DIRECTOR DE MARKETING: LÓPEZ, ÁNGELS.

MARCAS:
CRISTHER
DOPO
VENEZINA



LLEDÓ**GRUPO LLEDÓ – LLEDÓ ILUMINACIÓN, S.A.**

C/. CID CAMPEADOR, 14
28935 MÓSTOLES
MADRID
Tel. 916656180
Fax. 916131902

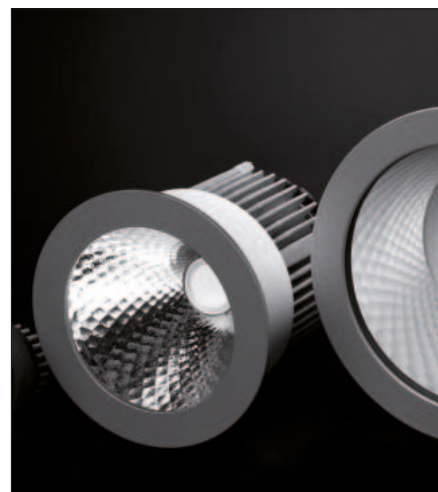
MARCAS:
LLEDÓ
LUTRON
BEGA
LIMBURG
ODEL-LUX
L&D

Actividad principal: Grupo Lledó es una empresa de capital 100% español, sus más de 50 años es sinónimo de liderazgo en proyectos de iluminación y soluciones a medida con productos especiales, así como en diseño, producción y comercialización de luminarias, sistemas de control, sistemas de iluminación natural, techos integrado y fotovoltaica.

Productos: Lledó Iluminación, S.A: comercializa y distribuye iluminación, sistemas de control y techos integrados. Lledó Energía, S.L: sistemas de iluminación natural y fotovoltaica. Lutron: sistemas de control de iluminación para todo tipo de mercados. Bega: luminarias de exterior. Limburg: luminarias decorativas de interior. Odel-Lux y L&D: fabricantes de luminarias de interior del Grupo Lledó.

Email: info@lledosa.es
Web: www.lledogrup.com

DIRECTOR GENERAL: **REDONDO HERNÁNDEZ, ELOY** / DIRECTOR COMERCIAL: **RICÓ, CARMEN**
/ DIRECTOR DE MARKETING: **MARTÍNEZ-CONTRERAS, FERNANDO**.

**LUXIONA****GRUPO LUXIONA**

PG. DE LA RIBERA, 115
08420 CANOVELLES
BARCELONA
Tel. 938466909

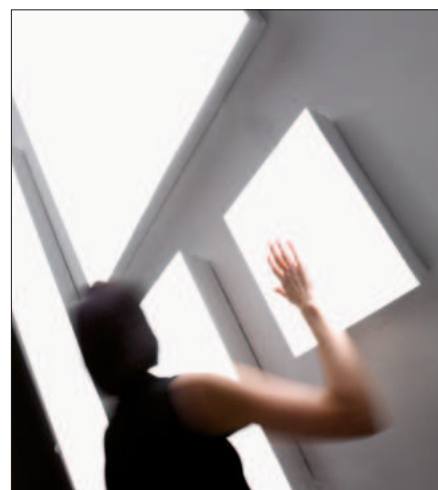
MARCAS:
TROLL
METALARTE
SAGELUX
JOSFEL

Actividad principal: empresa líder a nivel global ofreciendo soluciones de iluminación para el profesional del proyecto (Arquitecturas, Ingenierías, Lighting Designers, etc.) formado por las firmas TROLL, METALARTE, SAGELUX y JOSFEL. Especializado en brindar las mejores soluciones integrales en diseño, producción y comercialización iluminando espacios arquitectónicos.

Productos: la firma TROLL basa su estrategia en el diseño de productos con altas prestaciones y el desarrollo de innovadoras soluciones luminotécnicas. METALARTE ofrece soluciones de gama alta en iluminación decorativa. SAGELUX es una firma especializada en la creación y desarrollo de una completa gama de productos para iluminación de emergencia. JOSFEL es la marca que ofrece soluciones para la iluminación urbana y de exterior.

Email: info@luxiona.com
Web: www.luxiona.com

DIRECTOR GENERAL: **MILÉ, ALBERT** / DIRECTOR COMERCIAL: **RIVERA, JOSÉ ANTONIO** /
DIRECTOR TÉCNICO: **GALÁN, CARLOS** / DIRECTOR GENERAL CORPORATIVO: **SANTAFÉ, JAVIER**
/ CONSEJERO DELEGADO: **TEY, XAVIER**.

**GRUPO PRILUX, S.L.U.**

C/. RÍO JARAMA, 149
45007 TOLEDO
TOLEDO
Tel. 925233812
Fax. 928233880

MARCAS:
PRILUX

Actividad principal: con sede de más de 12.000 m² en Toledo, y delegaciones en Barcelona y Brasil, desarrolla su actividad a nivel mundial ofreciendo soluciones de iluminación. cuenta con un equipo de ingenieros que utilizan las últimas tecnologías en 3D para el diseño y desarrollo de luminarias y módulos de LED de las más altas prestaciones. Design by Prilux", cuenta con laboratorio propio altamente equipado en trámites de acreditación por ENAC, línea automatizada SMD y 2 salas blancas de montaje.

Productos: diseñan, fabricación y comercialización de lámparas, luminarias de interior y exterior, fuentes de luz y soluciones de iluminación de todas las tecnologías existentes enfocando todos nuestros esfuerzos de I+D, en la tecnología LED.

Email: marketing@grupoprilux.com
Web: www.grupoprilux.com

DIRECTOR DE MARKETING Y PRODUCTO: **CAÑAMERO, JAVIER** / RESPONSABLE DEPARTAMENTO DE MARKETING: **MONCADA, MARÍA**.

**hager****HAGER SISTEMAS S.A.U**

ALFRED NOBEL 18. POL. IND.
VALLDORIOLF – APDO. 39
08430 LA ROCA DEL VALLÈS
BARCELONA
Tel. 938424730
Fax. 938422132

MARCAS:

Actividad principal: filial española de Hager Group fundada en 1955, desarrolla su actividad a nivel mundial. Ofrece soluciones y servicios de sistemas de instalaciones eléctricas para el sector residencial, terciario e industrial. En España, Hager fabrica cajas de abonado y de distribución aislantes, que se exportan a todo el mundo. Dispone de 23 plantas de producción en 11 países y más de 20.000 puntos de venta en su red de distribución.

Productos: ofrece sistemas completos para la distribución, protección y canalización de la electricidad. Especialista en soluciones para edificios inteligentes para la gestión y control de la energía. Pequeño material y sistemas de seguridad que aseguran la protección de bienes y personas.

Email: infoweb@hager.es
Web: www.hager.es

DIRECTOR GENERAL: **GARRIGA FORTUNY, LLUÍS**.





IDE ELECTRIC S.L.

C/. LEONARDO DA VINCI, 2 –
POL. IND. LOS HUERTOS
50800 ZUERO
ZARAGOZA
Tel. 976451080
Fax. 976451085

Actividad principal: empresa dedicada a la fabricación de envoltentes plásticas, armarios metálicos y tomas de corriente para la distribución eléctrica en baja tensión y para el sector de las telecomunicaciones. Cuenta con delegaciones en las principales ciudades españolas y una importante red de distribución internacional destinando a la exportación más de la mitad de su volumen de negocio.

Productos: ofrece al mercado un amplio catálogo de productos de envoltentes plásticas, armarios metálicos, tomas de corriente y registros para la construcción., aportando soluciones globales para cubrir todas las necesidades de una gran instalación. La distribución de material eléctrico europea considera a IDE proveedor preferencial, lo que hace que sus productos puedan encontrarse en cualquier parte del mundo.

Email: ide@ide.es
Web: www.ide.es

MARCAS:
IDE

DIRECTOR GENERAL Y COMERCIAL: **MONTAÑÉS, RAQUEL** / DIRECTOR DE MARKETING: **MONTAÑÉS, IZASKUN** / DIRECTOR TÉCNICO: **VICENTE, CARMELO**.



IGUZZINI ILLUMINAZIONE IBÉRICA, S.A.

PARC D'ACTIVITATS
ECONÒMIQUES CAN
SANT JOAN. AVD. DE LA
GENERALITAT, 168-170
08174 SANT CUGAT DEL
VALLÈS
BARCELONA
Tel. 935880034
Fax. 936999974

Actividad principal: empresa nacida en 1958 y dedicada a la producción de sistemas de iluminación de interiores y exteriores. Tiene su sede en Italia, en la ciudad de Recanati, donde dispone de unas instalaciones de 150.000 metros cuadrados, de los cuales 54.000 metros cuadrados son cubiertos. La compañía ha contado con la colaboración de arquitectos y diseñadores como Giò Ponti, Rodolfo Bonetto, Bruno Gecchelin, Renzo Piano, Richard Rogers, Norman Foster, Gae Aulenti, Piero Castiglioni, Jean Michel Wilmotte, etc.

Productos: la compañía ofrece todo tipo de soluciones de iluminación, tanto para interior como para exterior.

Email: iguzzini@iguzzini.es
Web: www.iguzzini.es

MARCAS:
IGUZZINI

DIRECTOR GENERAL: **MASBERNAT, JOSEP** / RESPONSABLE TÉCNICO: **GÓMEZ, JESÚS**.



ILUMINACIÓN DISANO, S.A.

P.I. L'AVENAR - C/. LLUM, 2
43883 RODA DE BARA
TARRAGONA
Tel. 977558890
Fax. 977558896

Actividad principal: perteneciente al grupo italiano Disano Illuminazione SpA. creado en 1957. La filial española Iluminación Disano, S.A. opera a nivel nacional desde su sede de Roda de Barà (Tarragona) desde hace 20 años. Es especialista en el diseño y fabricación de luminarias para interior y exterior.

Productos: en el portfolio de la empresa se ofrecen todo tipo de soluciones luminarias para el alumbrado público y vial, el alumbrado de áreas industriales y oficinas, la iluminación de tiendas y áreas comerciales y el alumbrado de instalaciones deportivas. Además, ofrece luminarias para uso residencial, hospitales y de emergencia.

Web: www.disano.es

MARCAS:
DISANO
FOSNOVA

CONSEJERO DELEGADO: **TORRENT, JORDI** / DIRECTOR COMERCIAL: **CANDIA, ALEX**.



ILUMISA, S.L.

P.I. SAN FERNANDO -
C/. MAR TIRRENO, 21, 23, 25
28830 SAN FERNANDO
DE HENARES
MADRID
Tel. 916764223
Fax. 916764218

Actividad principal: especialista en iluminación decorativa y arquitectónica. La compañía investiga, desarrolla y diseña aparatos de iluminación para el sector del alumbrado arquitectónico. Asimismo, ofrece un servicio de diseño y consultoría de iluminación para prescriptores (arquitectos, ingenieros, interioristas, etc.).

Productos: la empresa diseña y fabrica iluminación técnica y decorativa para grandes áreas comerciales, hoteles, retail, hotelería, oficinas o museos, entre otros. Así, ofrece un amplio surtido en focos de superficie y empotrados para terciario y vivienda, alumbrado interior, apliques de iluminación, proyectores de alumbrado, plafones, etc.

Email: ilumisa@ilumisa.com
Web: www.ilumisa.com

MARCAS:
CARDAN
SMOOTH
ISPO
RAW
OVAL PLUS
LEDLINE

DIRECTOR GENERAL: **ESTEVE CORREA, ANTONIO** / DIRECTOR TÉCNICO: **ÁLVAREZ, EMILIO** / DIRECTOR DE MARKETING: **ESTEVE, LARA** / DIRECTOR COMERCIAL: **CÁRDENAS, JUAN PABLO**.




INGEMARK, SERVICIOS AGRUPADOS, S.L.

POL.IND.LOS GIRASOLES,
C/ SANTA CRUZ, Nº 22
41900 CAMAS
SEVILLA
Tel. 954279797
Fax. 954279798

MARCAS:
INGEMARK

Actividad principal: integrados en un grupo formado por fabricantes, líderes a nivel mundial de motores eléctricos y diesel, bombas de distintos tipos y especificaciones para aguas claras (con prestaciones de hasta 4 millones de l/h) y fecales (hasta 6 millones de l/h), componentes eléctricos, aparellaje eléctricos, pequeños, medianos y grandes generadores, etc... presente en más de 80 países y con más de 90.000 empleados.

Productos: fabricación de equipos hidroneumáticos de presión, que fabrican para el grupo, con destino a España, África e Hispanoamérica, tanto para agua sanitaria, sin limitación por arriba, "de un chalet a una ciudad", como contra incendios, también sin limitación y bajo cualquier normativa Española (UNE), Europea (CEPREVEN), Americana (NFPA-20).

Email: ingemark@hotmail.es
Web: www.ingemark.es

COORDINADOR DE SERVICIOS: LAGARES, JESÚS.


JUNG ELECTRO IBÉRICA, S.A.

CTRA. C-155 SABADEL-
GRANOLLERS, KM. 14,2
08185 LLIÇÀ DE VALL
BARCELONA
Tel. 938445830
Fax. 938445831

MARCAS:
JUNG

Actividad principal: filial española del fabricante alemán de mecanismos y sistemas para la instalación eléctrica Albrecht Jung GmbH & CO.KG. Fabrica todo tipo de accesorios para la instalación eléctrica convencional, dispositivos electrónicos para regulación de iluminación, control y motorización de dispositivos o detección de movimiento. En España, Jung Electro Ibérica, S.A. dispone de una amplia red comercial y de asesoramiento técnico, con unas oficinas y almacén central ubicados en la barcelonesa localidad de Lliçà de Vall, así como un entramado de delegados y representantes que cubren toda la geografía española.

Productos: la empresa ofrece sistemas domóticos para la gestión de viviendas, sistemas electrónicos de control, sistemas de control radiofónico, mecanismos y videoporteros.

Email: comercial@jungiberica.es
Web: www.jungiberica.es

DIRECTOR GERENTE: BARRAGÁN, ÁNGEL / DIRECTOR TÉCNICO: MORENO, ANTONIO.


LAMP, S.A.U.

C/. CÓRDOBA,16
08226 TERRASSA
BARCELONA
Tel. 902204010
Fax. 937861551

MARCAS:
LAMP LIGHTING

Actividad principal: la empresa diseña, produce y comercializa una amplia gama de luminarias. Posee una extensa red comercial a nivel mundial, con presencia en Europa, Asia y América.

Productos: en su catálogo ofrece una amplia variedad de luminarias de interior, como 'downlights' empotrables y de superficie, proyectores, carriles, apliques, estructuras, luminarias empotrables y de superficie, además de sistemas sanitarios y luminaria industrial. En su oferta para exteriores ofrece balizas, apliques, empotrables, proyectores e iluminación vial y urbana. También se encuentran en su portafolio sistemas de control luminotécnico.

Email: lamp@lamp.es
Web: www.lamp.es

DIRECTOR GENERAL: CUSIDO, IGNASI / DIRECTOR LAMP LIGHTING SPAIN: CUSIDO, PEP.


LEGRAND GROUP ESPAÑA, S.L.

C/. HIERRO, 56
28850 TORREJÓN DE ARDOZ
MADRID
Tel. 916561812
Fax. 916566788

MARCAS:
LEGRAND
BTCINO
CABLOFIL
TEGUI

Actividad principal: filial del grupo homónimo francés, dedicado a la fabricación de productos y sistemas para instalaciones eléctricas y redes de información para diversos sectores de actividad, como residencial, terciario, industrial o de infraestructuras.

Productos: en el ámbito residencial, la empresa comercializa mecanismos, porteros automáticos, videoporteros, domótica y sistemas de protección y seguridad. Para el sector terciario, ofrece sistemas de cableado estructurado, soluciones 'Mosaic' para espacios de trabajo, mecanismos estancos y antivandálicos, canales, cuadros de distribución y alumbrados de emergencia. Y para el sector industrial aporta soluciones de corte y protección así como accesorios para cuadros eléctricos.

Email: es-legrandgroup@legrandgroup.es
Web: www.legrandgroup.es

DIRECTOR GENERAL: DECONS, PASCAL / DIRECTOR COMERCIAL: CAMIRUAGA, JOSÉ MIGUEL / DIRECTOR DE MARKETING: MUÑOZ, FRANCISCO.





LLINÁS BCN

C/. CREHUET, Nº 26
08032 BARCELONA
BARCELONA
Tel. 934204181

MARCAS:
LLINÁS
LLINÁS BCN
IDEAL
RECORD
HABITAT
LUNA
CITY

FORJA
METALBOX
LONDON
PARIS
BARCELONA
N.Y.

Actividad principal: diseño y fabricación de Material Eléctrico e Iluminación, realización de proyectos originales e innovadores. LLINÁS apuesta por productos duraderos y exclusivos, realizando cada pieza con la dedicación y profesionalidad que les ha caracterizado a lo largo del tiempo. Un concepto de diseño industrial que fomenta la recuperación de oficios ancestrales donde los productos son tratados con el esmero y atención que se merecen.

Productos: sus colecciones están fabricadas con las mejores materias naturales. Creando productos que armonizan con el entorno, que se integran y forman parte de cada proyecto interiorista. LLINÁS es pionera en la reinterpretación de nuestros clásicos. Aplicando nuevas tecnologías y funciones a modelos entrañables e históricos.

Email: llinas@llinasbcn.com
Web: www.llinasbcn.com

DIRECTOR GENERAL Y COMERCIAL: DELGADO, ORIO / DIRECTOR TÉCNICO: DELGADO, EDUARDO.



MALLOL ASEYTC, S.A.

AVDA. DE LA INDUSTRIA,36
28108 ALCOBENDAS
MADRID
Tel. 902999872
Fax. 902992014

MARCAS:
ASEYTC
EUROCLAMP
ESA
GRUNER
GÜNTHER
HIRSCHMAN

LUMBERG AUTOMATION
LUMBERG CONNECT
PARTEC
ROLEC
RELIANCE
THERMOKON

Actividad principal: fundada en 1963, fabrica y representa componentes para electrónica industrial y automatización para un elevado número de sectores y tiene una completa gama de soluciones, incluido soporte técnico para proyectos especiales y servicios de formación, así como montaje exprés a medida con recursos propios.

Productos: fabricación de relés especiales para carril, bornas y conectores para PCB, cajas para electrónica, pantallas IPC y HMI, relés polarizados o de impulsos, sensores y relés RID, Switches y router industriales, cajas y conectores IP67, IP69K para sensores y actuadores, impresoras, marcadores para cable, amgueta...

Email: marketing@aseytc.com
Web: www.aseytc.com

DIRECTOR GENERAL: MALLOL DE LA FUENTE, ÁLVARO / DIRECTOR COMERCIAL: VALERO, ANTONIO / DIRECTOR TÉCNICO: AMIGO, ALFONSO / DIRECTOR DE MARKETING: ORTEGA, GEMA.



MEGALED

C/. SUERO DE QUIÑONES, 38
28002 MADRID
MADRID
Tel. 627920165
Fax. 912771011

MARCAS:
MEGALED
GIGALUM

Actividad principal: empresa española dedicada, a la creación, desarrollo y suministros de productos de iluminación, tanto a nivel retail como industrial en el mercado de iluminación español. Tiene su sede principal en Madrid, y cuenta con una oficina en Barcelona. Su almacén principal también se encuentra en Madrid, con un stock permanente de referencias.

Productos: en el catálogo se trabajan referencias que abarcan desde el alumbrado del hogar hasta la iluminación vial. El portfolio está compuesto tanto de lámparas LED, como bajo consumo(CFL) y luminarias con tecnología LED, tanto para interior como para exterior, industrial. Se realizan estudios en el recambio de tecnología, y estudios de financiación en la inversión a medida.

Email: atencioncliente@tvtechco.com
Web: www.tvtech.es

DIRECTOR COMERCIAL: ROMÁN, JAVIER / DIRECTOR TÉCNICO: CAMPO, PAU / DIRECTOR DE MARKETING: MONFORTE, EUGENIA / COMERCIAL INDUSTRIAL: BODEGA, JUAN JOSÉ.



MIGUÉLEZ, S.L.

AVDA. PÁRROCO
PABLO DÍEZ, 157
24010 LEÓN
LEÓN
Tel. 902532121
Fax. 987845115

MARCAS:
BARRY
BARRYFLEX
BARRYFLEX-MAN
BARRYNAX
BARRYNAX AR-FLEJE
BARRYNAX AR-CORONA
BARRYFLEX AR-FLEJE
BARRYFLEX AR-CORONA
AFIRENAS (AS)
AFIREFACIL (AS)
AFIRENAS AR-FLEJE (AS)

AFIRENAS AR-CORONA (AS)
AFIREFENIX (AS+)
PRECAB
TERRANAX
TENDENAX
SOLFLEX

Actividad principal: cuenta con más de 65 años de experiencia dedicándose al desarrollo y fabricación de cables eléctricos de Baja Tensión para la industria de la construcción y grandes obras públicas. Ofreciendo las más altas cotas de calidad, garantía y seguridad. Proporciona soluciones ágiles, dando cobertura inmediata a las necesidades de sus clientes a través de su red logística integral.

Productos: ofrece cables eléctricos de energía, mando y control para suministros en baja tensión destinados a usos domésticos e industriales, cableados internos e instalación fija protegida, usos móviles y conexión de aparatos, equipos o electrodomésticos, locales con riesgo de incendio y explosión, locales de pública concurrencia, instalaciones fotovoltaicas...

Email: miguel@miguel.com
Web: www.miguel.com

DIRECTOR GENERAL: MIGUÉLEZ PARIENTE, GALO / DIRECTOR COMERCIAL: TASCÓN GARCÍA, MIGUEL ÁNGEL / DIRECTOR TÉCNICO: SAIZ MATA, EMILIO / DIRECTOR DE MARKETING: PÉREZ ORDÁS, MIREYA / DIRECTOR DE FÁBRICA: GONZÁLEZ LOZANO, JOSÉ LUIS.





MILAN ILUMINACIÓN

C/. ARQUÍMEDES, 24
08907 L'HOSPITALET DE
LLOBREGAT
BARCELONA
Tel. 933369966
Fax. 933369960

Actividad principal: ofrece luminarias de diseño. La firma mantiene desde 1960 un compromiso basado en el diseño diferenciador en los productos, en la calidad de todos y cada uno de los componentes que conforman la luminaria y en un excelente servicio a sus clientes. Un valor añadido que le ha permitido en la actualidad estar presente en más de 40 países y en los mejores showrooms de las principales ciudades: París, Londres, Nueva York, pasando por Madrid, Barcelona, Berlín, Frankfurt hasta llegar a Hong Kong, Tokio o Moscú.

Productos: ofrece luminarias técnicas y decorativas, de gran diseño y con acabados en tendencia. Desde piezas de diseño contemporáneo, minimalista hasta diseños de carácter más clásico.

Email: info@milan-iluminacion.com
Web: www.milan-iluminacion.com

MARCAS:
MILAN ILUMINACIÓN

DIRECTOR GENERAL: JANÉ, DAVID / DIRECTOR COMERCIAL: GARCÍA, ABEL / DIRECTOR TÉCNICO: SENRA, MIQUEL



MMCONECTA

CAMINO DE TORREJÓN, 14
28864 MADRID
MADRID
Tel. 918874087
Fax. 918843580

Actividad principal: fabricante español especialista en Conectividad para el Puesto de Trabajo. Controlan todo el proceso de fabricación, desde el diseño de productos, la inyección del plástico, matricería y producción, hasta el montaje y almacenaje, lo que les permite adecuarse a las necesidades concretas del cliente, con un servicio altamente competitivo tanto en calidad de procesos y productos como en plazos de respuesta. Contamos con la Certificación ISO 9001.

Productos: soluciones para Puestos de Trabajo bien sea en el entorno mobiliario, entorno suelo o pared. Soluciones para Distribución eléctrica y de Telecomunicación y Cajas de Conexión. Producto 100% a medida, configurable en mmconfigura.com

Email: marketing@mmconecta.com
Web: www.conecta.com // www.mmconfigura.com

MARCAS:
EASYBLOCK

DIRECTOR GENERAL: LÓPEZ, PABLO / DIRECTOR TÉCNICO: MOZAS, RAÚL / DIRECTOR DE MARKETING: MELÚS, CRISTINA



NEXANS IBERIA, S.L.

CTRA. DE SENTMENAT, KM 2,6
08213 POLINYÀ
BARCELONA
Tel. 937131133
Fax. 937131655

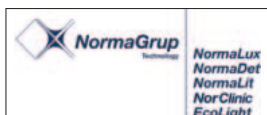
Actividad principal: pertenece al Grupo Nexans, especializado en la industria del cable en cuatro sectores clave: transporte, recursos energéticos, infraestructuras de energía y datos y construcción. Con presencia industrial en 40 países y actividades comerciales por todo el mundo.

Productos: Nexans dispone de una completa oferta de cables y soluciones de cableado para la transmisión y distribución de energía (submarina y terrestre), recursos energéticos (petróleo y gas, minería y energías renovables), transporte (carretera, ferroviario, aéreo, marítimo) y construcción (comercial, residencial y centros de datos).

Email: nexans.iberia@nexans.com
Web: www.nexans.com / www.nexans.es

MARCAS:
NEXANS

DIRECTOR GENERAL: ETXEBERRÍA ALDALUR, UNAI / DIRECTOR COMERCIAL (MERCADO DISTRIBUIDORES E INSTALADORES): FARRÉ OCHOA, JUAN / DIRECTOR DE MARKETING (MERCADO DISTRIBUIDORES E INSTALADORES): FARRÉ OCHOA, JUAN



NORMAGRUP TECHNOLOGY S.A.

PARQUE TECNOLÓGICO DE
ASTURIAS, PARCELA 10
33428 LLANERA
ASTURIAS
Tel. 985267100
Fax. 985266992

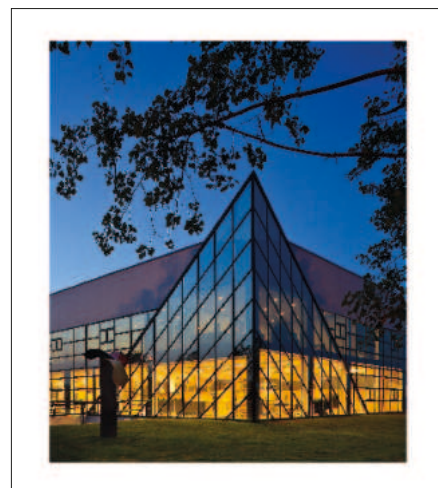
Actividad principal: el nacimiento del grupo empresarial NormaGrup Tehcnology, S.A representa una nueva fase en el crecimiento constante que ha experimentado Normalux durante los últimos 40 años. Integran la diversidad empresarial de su producción, con el objetivo de ofrecer a sus clientes soluciones aún más expertas a sus necesidades a través de cada una de sus divisiones.

Productos: ofrece productos de elevada calidad técnica realizando íntegramente cada uno de los procesos productivos. Fabrican equipos de iluminación de emergencia a través de Normalux, sist. de detección de incendios y gases con NormaDet, equipos de iluminación técnica y arquitectónica con NormaLit y sist. técnicos hospitalarios con NorClinic. Ecolight es su OEM para distribución en el norte de Europa.

Email: comunicacion@normalux.com
Web: www.normagrup.es

MARCAS:
NORMALUX
NORMALIT
NORMADET
NORCLINIC
ECOLIGHT

DIRECTOR GENERAL: JAUREGUIZAR, MIKEL / DIRECTOR COMERCIAL: GARCÍA, ROBERTO / RESPONSABLE DE MARKETING: ROMERO, RAÚL




OBO BETTERMANN S.A.

C/. MOSTAYAL, D-13 PARQ.
EMPR. DE ARGAME
33163 ARGAME-MORCÍN
ASTURIAS
Tel. 985796968
Fax. 985796949

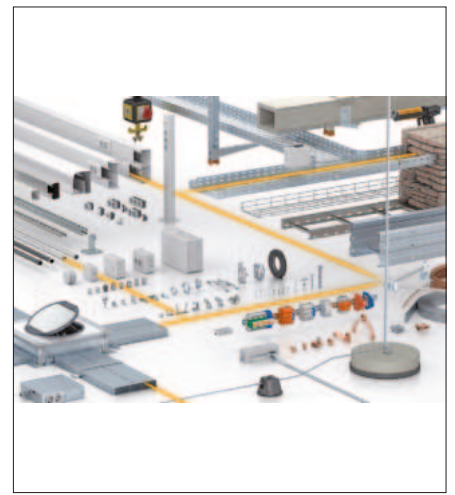
MARCAS:
ACKERMANN

Actividad principal: empresa alemana fundada en 1911, con empresas propias en 35 países y representación en otros 40. Durante más de 100 años OBO ha sido sinónimo de productos de calidad y de facilidad de montaje en las instalaciones eléctricas de todo tipo de infraestructuras: desde parques solares fotovoltaicos hasta centrales de energía, pasando por edificios de oficinas o aeropuertos.

Productos: OBO optimiza las instalaciones eléctricas con más de 30.000 artículos, VBS, sistemas de conexión y fijación, TBS, sistemas de protección contra rayos y sobretensiones, KTS, sistemas de bandejas portables, BSS, sistemas de protección contra el fuego, LFS, sistemas de canalización, EGS, sistemas de mecanismo, UFS, sistemas de canalización bajo suelo.

Email: info@obo.es
Web: www.obo.es

DIRECTOR GENERAL: ANTUNES CARDOSO, JOÃO MANUEL / DIRECTOR DE MARKETING: ZARRACINA, ELIA.


ONOK LIGHTING / ONOK LUZ TÉCNICA S.L.

P. I. B, PARCELA 3
46800 XÁTIVA
VALENCIA
Tel. 962259020
Fax. 962259019

MARCAS:
ONOK LIGHTING

Actividad principal: empresa especializada en el diseño, fabricación y comercialización de luminarias técnicas para uso interior y exterior y con una larga experiencia tanto en el mercado nacional como en el de exportación. Cuentan con una red comercial de más de 25 agentes por todo el mundo. Estamos presentes en más de 40 países mediante agentes y distribuidores. Principalmente en Europa, Oriente Medio, Sudamérica y Norte de África.

Productos: su catálogo final cuenta con más de 18.000 referencias estándar gracias a la gran capacidad de personalización. Ofrecen servicios de estudios lumínicos para encontrar las soluciones adecuadas a cada proyecto y la producción de luminarias personalizadas en función de dicho estudio.

Email: onok@onok.es
Web: www.onoklighting.com

DIRECTOR GENERAL: SANCRISTOBAL LÓPEZ, ÁLVARO / DIRECTOR COMERCIAL: SANCRISTOBAL BELLOCH, ÁLVARO.


ORMAZABAL MEDIA TENSIÓN S.L.U.

POLÍGONO INDUSTRIAL
SAN MARCOS, MORSE ESQ.
FRANKLIN
28906 GETAFE
MADRID
Tel. 916959200
Fax. 916816415

MARCAS:
ORMAZABAL

Actividad principal: es el proveedor líder de soluciones personalizadas para compañías eléctricas, usuarios finales de electricidad y aplicaciones de sistemas de energías renovables basadas en su propia tecnología. Fomentan el desarrollo del sector eléctrico con vistas a satisfacer los desafíos de las necesidades energéticas del mañana.

Productos: ofrece soluciones innovadoras que mejoran las comunicaciones y la eficiencia de la red, productos y soluciones enfocados a las redes inteligentes: medida avanzada, sensores y análisis, comunicaciones, aplicaciones avanzadas para las ciudades y redes inteligentes, suministro de celdas GIS. Líder en suministro de electricidad a clientes residenciales en España, Francia y Alemania.

Email: omt@ormazabal.com
Web: www.ormazabal.com

DIRECTOR GENERAL: RODRÍGUEZ, JESÚS / DIRECTOR COMERCIAL: MUÑOZ, JUAN MIGUEL.


OSRAM, S.A.

RONDA DE EUROPA, 5 -
EDIFICIO D, PLANTA 4ª
28760 TRES CANTOS
MADRID
Tel. 916555200
Fax. 916779365

MARCAS:
OSRAM
SITECO
TRAXON
ENCELIUM

Actividad principal: filial comercial en España de la fabricante alemana Osram. Centra su actividad en la comercialización de sistemas de iluminación. Tiene su sede central en Múnich (Alemania) y cuenta con 44 centros de producción en 16 países.

Productos: dentro de la gama de productos de la empresa se pueden encontrar lámparas halógenas, fluorescentes, de LED, de descarga, de señalización, luminarias de interior y exterior, sistemas de control electrónico, iluminación para automoción, sistemas de display y luz óptica, balastos y transformadores para lámparas así como materiales de precisión y productos semielaborados para la industria.

Email: marketing@osram.es
Web: www.osram.es

DIRECTOR GENERAL: RIPOLL, CRISTÓBAL / DIRECTOR COMERCIAL: CANOREA, ALFONSO / DIRECTOR DE MARKETING: VARELA, ISABEL.



Soluciones a medida
para profesionales.

Diseño y fabricación
100% nacional.

Nos adaptamos a las
nuevas tecnologías para
mejorar la **Conectividad**
de cualquier dispositivo

KIT EASYBLOCK OVER CHARGER

- > Cargador universal
- > Cable retráctil con
conectores lightning
y micro USB
- > Puerto USB
- > Indicador luminoso



Dispositivo de carga desarrollado por Wall Mobile Charge*
*Authorized MFI development licensee

iPhone y Lightning son marcas registradas de Apple Inc.

Especialista en conectividad.

Consulta todas nuestras
soluciones en
www.mmconecta.com

Configura tu producto en
www.mmconfigura.com





**PEMSA CABLE
MANAGEMENT S.A.U**

PARQ. EMPR. LA GARENA
C/. GALILEO GALILEI, 22-24
28806 ALCALÁ DE HENARES
MADRID
Tel. 918023488
Fax. 918023381

MARCAS:
REJIBAND
PEMSABAND
MEGABAND
INDUCANAL
PEMSAFLEX

Actividad principal: la empresa se centra en el diseño y fabricación de bandejas, tubos y accesorios para canalización de cableado eléctrico. Con sede central en Alcalá de Henares, cuenta con filiales en Reino Unido, Portugal, Francia y Colombia. Además, tiene presencia comercial en los cinco continentes.

Productos: empresa especialista en Sistemas Portacables. Dispone de un amplio catálogo compuesto principalmente por bandejas y canales metálicos y sistemas de tubos para el soporte y distribución de cableado eléctrico y de telecomunicaciones. Cuenta además con un servicio de asistencia técnica especializada para la resolución de dudas y cuestiones de uso de los sistemas de bandejas y tubos en los proyectos de ingeniería.

Email: info@pemsajejiband.com
Web: www.pemsajejiband.com

DIRECTOR GENERAL: MARTÍNEZ DOMENECH, JUAN JOSÉ / DIRECTOR COMERCIAL: FERNÁNDEZ ARNILLAS, ÁNGEL / DIRECTOR DE MARKETING: CONCHESO, JUAN LUIS / DIRECTOR COMERCIAL (EXPORTACIÓN): LUCINI REVIRIEGO, JUAN CARLOS.



PHILIPS LIGHTING

C/. MARÍA DE PORTUGAL, 1
28050 MADRID
MADRID
Tel. 915669525

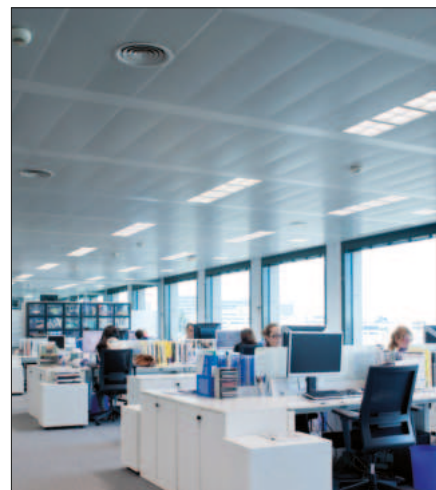
MARCAS:
PHILIPS

Actividad principal: Philips Lighting, líder global en productos, sistemas y servicios de iluminación, ofrece innovaciones que crean nuevas oportunidades de negocio, ofrecen experiencias enriquecidas a los usuarios y ayudan a mejorar la vida de las personas. Atendemos al mercado profesional y al de consumo, lideramos la industria aprovechando el internet de las cosas para transformar los hogares, edificios y espacios públicos. Con unas ventas de 7.100 millones de euros en 2016, contamos con aproximadamente 34.000 empleados en más de 70 países.

Productos: ofrece productos, sistemas y servicios para las instalaciones de iluminación eficiente e inteligente.

Web: www.lighting.philips.es

DIRECTOR GENERAL: MARTÍNEZ, JOSEP / DIRECTOR COMERCIAL: BARALLAT, PABLO / DIRECTOR DE MARKETING: JUSDADO, JORGE / DIRECTOR TÉCNICO: ERICE, SANTIAGO.



PUJOL ILUMINACIÓN, S.L.

C/. INDUSTRIA, 13
08980 SANT FELIU DE
LLOBREGAT
BARCELONA
Tel. 936857880
Fax. 936851765

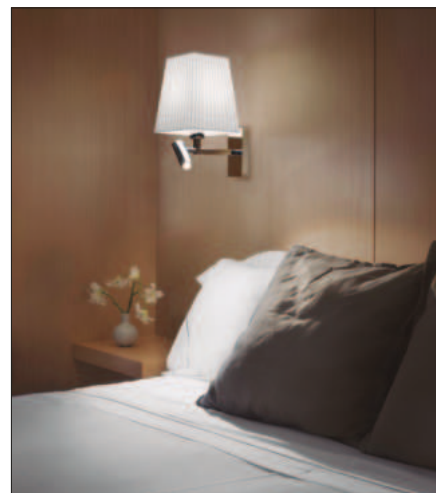
MARCAS:
PUJOL ILUMINACIÓN

Actividad principal: empresa con más de 30 años de experiencia en la fabricación de luminarias de diseño contemporáneo. Fundada en 1978 ha conseguido ser una de las empresas de referencia en el sector de iluminación por el diseño y la calidad de sus productos, la excelente relación con sus clientes y su clara vocación internacional. Pujol iluminación posee una amplia área de distribución de sus luminarias. Pujol iluminación exporta el 50% de su producción a más de 40 países en los 5 continentes.

Productos: ofrece luminarias técnicas y luminarias decorativas para proyectos tanto de carácter residencial como para el sector contract.

Email: comercial@pujोलiluminacion.com
Web: www.pujोलiluminacion.com

DIRECTOR GENERAL: PUJOL, ÁNGEL / DIRECTOR COMERCIAL: PUJOL, JOSÉ MARÍA / DIRECTOR TÉCNICO: LABORDA, POL / DIRECTOR DE MARKETING: PUJOL, ÓSCAR.



RIELLO ENERDATA, S.L.U.

P.E. PRADO DEL ESPINO -
C/. LABRADORES, 13
28660 BOADILLA DEL MONTE
MADRID
Tel. 916333000
Fax. 916321793

MARCAS:
RIELLO UPS

Actividad principal: filial española de Riello UPS. Su actividad principal es el diseño, fabricación, comercialización y asistencia técnica de sistemas de alimentación ininterrumpida (SAI). Ofrece soluciones globales para cualquier aplicación crítica que requiera un alto nivel de continuidad y fiabilidad, sin descuidar el ahorro energético y el avance tecnológico. Dispone de unas instalaciones con más de 2.000 m² de almacén.

Productos: dispone de más de 20 series, con más de 60 modelos monofásicos y trifásicos desde 400 VA hasta 6.400 KVA, dando servicio a cualquier tipo de carga e instalación, para todo tipo de distribución y sin importar la fuente de alimentación. Proyectos llave en mano, asesoramiento en la instalación de continuidad y asistencia técnica permanente (24 horas, 365 días).

Email: riello@riello-enerdata.es
Web: www.riello-enerdata.es

DIRECTOR GENERAL: ALVAREDO DÍAZ, JOSÉ LUIS / DIRECTOR COMERCIAL: BOLAÑOS PIZARRO, BENJAMÍN / DIRECTOR DE MARKETING: GARCÍA GARCÍA, ESTHER / DIRECTOR TÉCNICO: VIDAL MANZANILLA, JOSÉ.




**SCHNEIDER ELECTRIC
ESPAÑA, S.A.**

C/. BAC DE RODA, 52.
EDIFICIO A
08019 BARCELONA
BARCELONA
Tel. 934843100
Fax. 934843308

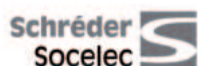
MARCAS:
SCHNEIDER ELECTRIC
APC BY SCHNEIDER ELECTRIC
PELCO BY SCHNEIDER ELECTRIC

Actividad principal: filial española del grupo francés Schneider Electric. Ofrece soluciones integrales para diferentes segmentos de mercado, como infraestructuras y compañías eléctricas, industria y fabricantes de maquinaria, automatización y gestión de edificios, centros de proceso de datos y redes, así como para el sector residencial.

Productos: aporta soluciones de gestión de la energía en los mercados residencial y edificios, con soluciones en pequeño material eléctrico, domótica e inmótica KNX, así como en los mercados industria, energía e infraestructuras y centros de procesos de datos.

Email: es-soportetecnico@schneider-electric.com
Web: www.schneider-electric.com/es

COUNTRY PRESIDENT ZONA IBERIA: GAONACH, PATRICK / DIRECTOR DE CALIDAD CUSTOMER QUALITY Y BUSINESS DEVELOPMENT: SERRA, JOSÉ EMILIO.


SCHREDER-SOCELEC, S.A.

P.I. EL HENARES -
AVDA. ROANNE, 66
19180 MARCHAMALO
GUADALAJARA
Tel. 949325080

MARCAS:
SCHREDER
URBIS

Actividad principal: Schröder es un grupo de 48 Compañías en todo el mundo con más de 2.600 empleados, apasionados por la luz y la innovación, expertos en el diseño y el desarrollo de soluciones de iluminación exterior. Estamos consolidados como la empresa líder en diseño y fabricación de aparatos para el alumbrado público, urbano, deportivo, industrial, de túneles, así como aplicaciones especiales.

Productos: proporcionar soluciones de iluminación rentables para ambientes seguros, confortables y sostenibles.

Email: socelec@schreder.com
Web: www.schreder.com

DIRECTOR GENERAL: RIESGO MARTÍNEZ, FLORENTINO / DIRECTOR DE PRODUCCIÓN: LEIRANA, JORGE / DIRECTOR COMERCIAL: GARCÍA-BAÑOS, ANA.


SECOM ILUMINACIÓN, S.L.

P.I. LA ESTRELLA -
C/. MARTE, S/N
30500 MOLINA DE SEGURA
MURCIA
Tel. 968801211
Fax. 968891048

MARCAS:
SECOM

Actividad principal: la empresa cuenta con 23 años de experiencia en el diseño, fabricación y comercialización de luminarias, equipos de iluminación profesional y técnica para interiores y exteriores. Posee una red comercial propia que opera a nivel nacional e internacional.

Productos: la compañía fabrica productos en diferentes tecnologías, incluida LED Sistema SMD, y realiza desarrollos a medida del cliente. En iluminación interior, destacan las luminarias empotrables, en suspensión, individuales sobre raíl, de superficie, plafones, apliques, 'downlights', sistemas de carril, focos, fluorescencia, etc. Además, cuenta con una gran oferta en luminarias de exterior, lámparas industriales y diversos accesorios.

Email: info@secom.es
Web: www.secom.es

DIRECTOR GENERAL: SANDOVAL BARNUEVO, JOSÉ MARÍA / DIRECTOR COMERCIAL: LORENTE MARTÍNEZ, FRANCISCO JAVIER.


**SILBERSONNE LED
SYSTEMS**

C/. PUERTO DE SOMOSIERRA,
19 NAVE 13
28935 MÓSTOLES
MADRID
Tel. 916366149
Fax. 916366150

MARCAS:
SILBERSONNE

Actividad principal: fundada en 2007 tras más de cinco años distribuyendo productos de otras marcas que avalan su conocimiento del sector, SilberSonne es una firma exclusiva que ofrece sistemas de iluminación LED de gran calidad, tanto para el entorno profesional como para el doméstico. Trabaja de forma continua en el I+D de sus productos en origen, permitiendo así ofrecer productos de la más alta calidad, de acuerdo con las exigencias y necesidades de los clientes.

Productos: ofrece diferentes sistemas de iluminación que permiten obtener una amortización a corto plazo. Desde tubos de alta eficiencia hasta proyectores para grandes alturas pasando por campanas regulables, luminarias IP65, paneles ultrafinos o downlights UGR<19. También lámparas personalizables en potencia, ángulo de luz y tipo de regulación...

Email: informacion@silbersonne.eu
Web: www.silbersonne.eu

DIRECTOR GENERAL: ROETTGES, JENS / DIRECTOR COMERCIAL: AÑEZ, DANIEL / DIRECTOR TÉCNICO: LARA, GABRIEL / DIRECTOR DE MARKETING: AMO, AINHOA.





SIMON, S.A.

C/. DIPUTACIÓN, 390-392
08013 BARCELONA
BARCELONA
Tel. 933440800
Fax. 933440803

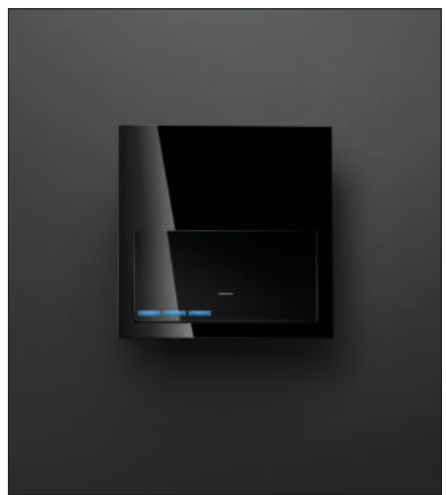
MARCAS:
SIMON
SIMON.COM
SIMONLIGHTING
SIMONVIT@
SIMONVOX
SIMONBRICO
SIMONTECH
SIMONALERT

Actividad principal: es la cabecera del grupo Simon, formado por 24 empresas. Con sede social en Barcelona, el grupo está presente en más de 50 países y centra su producción en la fabricación de material eléctrico, protección de circuitos, gestión de voz y datos, canalizaciones, seguridad, domótica, iluminación interior con tecnología LED y telegestión. Cuenta con implantaciones productivas en China, Marruecos, Brasil, Francia, Argentina, México, Rusia, Turquía, Polonia e India.

Productos: su catálogo de productos incluye más de 4.000 referencias. Entre las diversas líneas de productos que ofrece se encuentran soluciones de material eléctrico y protección de circuitos, mobiliario urbano, domótica, iluminación, sistemas de conexiones para voz y datos, canalizaciones, seguridad y electrónica, entre otros.

Email: simonmail@simon.es
Web: www.simon.es

DIRECTOR GENERAL: LOPEZBARRENA MURILLO, LUIS / DIRECTOR DE MARKETING: RUIZ, INMACULADA / DIRECTOR DE I+D: CASADO, ALBERTO.



TOP CABLE, S.A.

P.I. CAN SANT JOAN, S/N
08191 RUBÍ
BARCELONA
Tel. 935880911
Fax. 935880411

MARCAS:
FLEXTEL
POWER FLEX
POWER HARD
SCREEN FLEX
TOP FLAT
TOP WELD
TOX FREE
XTREM
X-VOIT

Actividad principal: la empresa distribuye y comercializa la gama de cables fabricados por el grupo Top Cable, S.A., al que también pertenecen Alcable, S.A., Orbitel, S.A. y Akan Cables, S.L.

Productos: la gama de productos fabricados por la empresa abarca un amplio espectro, desde cables de control para aplicaciones especiales hasta grandes cables de potencia de media tensión para las más variadas infraestructuras; así como cables flexibles o rígidos (en cobre o aluminio) con diversos polímeros y protecciones, destinados a proyectos industriales, automatización, infraestructura ferroviaria o de transportes, industria naval, minera, aeronáutica y militar, energías renovables, construcción de maquinaria, etc.

Email: topcable@topcable.com
Web: www.topcable.com

DIRECTOR GENERAL: PARERA MARTINELL, JORDI / DIRECTOR DE MARKETING: YÁÑEZ MARTÍNEZ, EVA / DIRECTOR DE PRODUCCIÓN: PARERA MARTINELL, ALBERTO.



TRILUX ILUMINACIÓN, S.L.

CTRA. DE MADRID, KM. 315
1ª PLANTA
50012 ZARAGOZA
ZARAGOZA
Tel. 902462200
Fax. 976774061

MARCAS:
TRILUX
ZALUX

Actividad principal: la filial española de Trilux, empresa con sede central en Arnsberg (Alemania) y centrada en el diseño y producción de luminarias y soluciones lumínicas. Cuenta con una fuerte presencia internacional.

Productos: la empresa ofrece un amplio portafolio de luminarias y soluciones lumínicas para la iluminación de interiores (para uso industrial, comercial, infraestructuras o residencial) y exteriores (iluminación urbana y arquitectural), además de unidades de instalación para hospitales y componentes electrónicos (reactancias, cebadoras, transformadores o sistemas de gestión de iluminación).

Email: comercial@trilux.es
Web: www.trilux.es

DIRECTOR GENERAL: LÓPEZ LEÓN, JOSÉ ANTONIO / DIRECTOR COMERCIAL: PUENTE AMADO, JUAN / DIRECTOR DE MARKETING: CÁRDENAS, ANA.





GAMA INDUSTRIAL

INDU

CREADA PARA GRANDES ESPACIOS INDUSTRIALES Y EMPRESARIALES



INDUBay

INDULine

- > INVERSIÓN duradera
- > AMORTIZACIÓN rápida
- > AHORRO perdurable

La gama **INDU** ha sido especialmente creada con el objetivo de proporcionar una **luminaria LED eficaz para aplicaciones industriales con importantes ahorros** que facilitan la **reducción del periodo de amortización de la inversión**.

Idónea para escenarios de regulación mediante sensores que permiten adaptar la iluminación a las necesidades reales del lugar y del momento.

Avda. Valdelaparra, 27 – Edificio 2
"Parque Empresarial NEISA-NORTE"
28100 ALCOBENDAS (Madrid)
Tel. 914 90 26 30

Schröder
Socolec 

www.schreder.es