

- ▶ Ladrillos
- ▶ Tejas
- ▶ Pavimentos y Revestimientos Cerámicos
- ▶ Gres Porcelánico

MATERIAL CERÁMICO



ALCALAGRES, S.A.

CTRA. ALCALÁ
A CAMARMA, KM 4,1
28816 CAMARMA
DE ESTERUELAS
MADRID
Tel. 918865920
Fax. 918857635

MARCAS:
ALCALAGRES
ESTILYA

Actividad principal: empresa fundada en 1990 perteneciente al Grupo Centunion, especializada en la fabricación y comercialización de gres porcelánico integral, para su uso en pavimentos y revestimientos. El centro de producción y las oficinas centrales sitos en Camarma de Esteruelas (Madrid), y un almacén logístico situado en Burriana (Castellón), permiten materializar el suministro a todos sus clientes. Cuenta con una red de distribución nacional e internacional que le permite exportar a más de 85 países de los cinco continentes.

Productos: gres porcelánico de alta calidad para todos los ámbitos. Idóneo para los arquitectos e interioristas más exigentes y como imagen corporativa de grandes firmas. Para reformas y obra nueva ofrece más de 400 productos en múltiples formatos y acabados.

Email: general@alcalagres.com
Web: www.alcalagres.com

DIRECTOR GENERAL: **LARENA, PEDRO** / DIRECTOR COMERCIAL: **MARTIN, JUAN CARLOS** / DIRECTOR TÉCNICO: **CARMENA, ALEJANDRO** / DIRECTOR DE MARKETING: **RUIZ, ADOLFO**.



APAVISA PORCELÁNICO, S.L.

CTRA. CASTELLÓN-SAN JUAN DE MORÓ, HM. 7,5
12130 SAN JUAN DE MORÓ
CASTELLÓN
Tel. 964701120
Fax. 964701195

MARCAS:
APAVISA PORCELANICO

Actividad principal: empresa perteneciente al grupo Ceramicas Aparici S.A. Apavisa Porcelanico combina la capacidad de su personal técnico altamente cualificado y la tecnología más avanzada en una planta de más de 280.000 metros cuadrados de superficie. Con representantes en más de 100 países, Apavisa ofrece a nivel mundial una respuesta apropiada y precisa, así como un producto que ofrece a los profesionales ya los consumidores la confianza que todo gran proyecto necesita.

Productos: ofrece una gran variedad de referencias de porcelánico técnico de 5, 7 y 11 mm de espesor para revestimiento y para pavimento. Nuestro catálogo ofrece más de 700 referencias divididas en más de 10 acabados diferentes y 10 formatos distintos.

Email: info@apavisa.com
Web: www.apavisa.com

DIRECTOR TÉCNICO: **RAMOS ESCRIG, JOSÉ** / DIRECTOR DE MARKETING: **ALFARO SALVADOR, VÍCTOR** / DIRECTOR COMERCIAL (NACIONAL): **MEDINA RAPALO, JOSÉ** / DIRECTOR COMERCIAL (EXPORTACIÓN): **MIRALLES CALBO, PEDRO**.



ARGENTA CERÁMICA, S.L.

P.I. VALL D'ALBA. VIAL 5,
PARCELA 2
12194 VALL D'ALBA
CASTELLÓN
Tel. 964324003
Fax. 964324006

MARCAS:
ARGENTA CERÁMICA
ABSOLUT

Actividad principal: formada por un equipo joven y dinámico, en continua formación, que investiga el mercado actual y satisface con soluciones técnicas y estéticas sus necesidades. Su apuesta por una nueva generación de producto de alto valor añadido, fruto de la investigación y el uso de las más avanzadas tecnologías ha sido implementada por la labor de un equipo técnico cualificado que cuenta además con un área propia de diseño y desarrollo, evidenciando la apuesta por el valor humano como base de éxito.

Productos: gracias al estudio de las diferentes tendencias de diseño, a las nuevas tecnologías de producción cerámica y la implementación de los últimos avances en materiales cerámicos hemos logrado enriquecer y brindar nuevas interpretaciones a los tradicionales productos cerámicos.

Email: argenta@argentaceramica.com
Web: www.argentaceramica.com

DIRECTOR GENERAL: **GALLEN, JOSÉ** / DIRECTOR COMERCIAL: **SEMPERE, ANTONIO** / DIRECTOR TÉCNICO: **CASAÑ, EDUARDO** / DIRECTOR DE MARKETING: **ÁLVARO, MIGUEL**.



AZTECA PRODUCTS & SERVICES, S.L.U.

CTRA. CASTELLÓN-ALCORA,
KM 19,7
12110 ALCORA
CASTELLÓN
Tel. 964367500
Fax. 964367444

MARCAS:
AZTECA CERÁMICA
AZTECA IMAGINE
AZTECA NATURE
AZTECA THINKING SOLUTIONS
GREEN LIVING BY AZTECA

Actividad principal: empresa dedicada al diseño, producción y comercialización de revestimientos para el entorno del hábitat. Son productos cerámicos destinados a solucionar las necesidades de los distribuidores y profesionales del sector, y teniendo muy en cuenta el servicio ofrecido. Apuesta por la calidad y el servicio para lograr destacar en un mercado altamente competitivo. El aumento progresivo del porcentaje de exportaciones posibilita un alto posicionamiento de la marca en más de 100 países.

Productos: Azteca atiende las diferentes necesidades que surgen en el entorno del hábitat. La especialización de las marcas permite ofrecer el producto más adecuado a cada entorno decorativo, estilo y tendencia del mercado.

Email: comercial@azteca.es
Web: www.azteca.es

DIRECTOR GENERAL Y COMERCIAL: **NOMDEDEU LLUESMA, VICENTE** / DIRECTOR DE MARKETING: **GASCÓN NOGUEROLES, FÉLIX**.





AZULEJOS PLAZA, S.A.

PARTIDA ELS VINYALS, S/N
12110 ALCORA
CASTELLÓN
Tel. 902996276
Fax. 964386391

Actividad principal: la compañía se centra en la fabricación y comercialización de pavimentos y revestimientos cerámicos. Dispone de dos plantas productivas en Alcora (Castellón), una de ellas dedicada a la elaboración de azulejos y la otra a decoración de tercer fuego. Con una capacidad total de 20.000 metros cuadrados por día. Dispone de delegaciones comerciales en más de 90 países, exportando un 80% de su producción.

Productos: cuenta con referencias de pasta blanca, pasta roja y porcelánico en varios formatos y estilos. Además, ofrece piezas especiales de decoración propia, destinadas tanto a pavimento como a revestimiento.

Email: plaza@plazatiles.com
Web: www.plazatiles.com

MARCAS:
PLAZA CERÁMICAS

DIRECTOR GENERAL: LAZARO PLAZA, CARLOS / DIRECTOR COMERCIAL: PLAZA ARTERO, SALVADOR / DIRECTOR TÉCNICO: TRILLES LÁZARO, VICENTE RAMÓN / DIRECTOR DE MARKETING: ADELL CARCELLER, VANESSA.



AZULEV, S.A.U

AVDA. MANUEL ESCOBEDO, 13
12200 ONDA
CASTELLÓN
Tel. 964776565
Fax. 964600072

Actividad principal: la compañía se dedica a la fabricación de pavimentos y revestimientos cerámicos y gres porcelánico. Cuenta con 2 fábricas, cada una de ellas centrada específicamente en la producción de pavimento y revestimiento. Dispone de delegaciones comerciales en Pinto (Madrid) y Montcada i Reixac (Barcelona).

Productos: la marca AZULEV ofrece una amplia variedad de revestimientos en pasta blanca, de los que podemos destacar el SLIMRECT y el 40x120 rectificado, así como de pavimentos porcelánicos como la colección Wood Emotions en 20x120 también rectificado. En SANCHIS encontraremos un amplio abanico de coordinados revestimiento-pavimento en porosa roja, gres y gres porcelánico. La marca BATH es la apuesta del Grupo por el equipamiento de baño de última generación y sin duda destaca por el NEOSOLID.

Email: azulev@azulev.es
Web: www.azulevgrupo.com

MARCAS:
AZULEV
SANCHIS
BATH

DIRECTOR GENERAL: HUERTA, SALVADOR / DIRECTOR TÉCNICO: ARNAL, MIGUEL ÁNGEL / DIRECTOR COMERCIAL (NACIONAL): TERUEL, PEDRO / DIRECTOR COMERCIAL (EXPORTACIÓN): PITARCH, JOSÉ MIGUEL / DIRECTOR DE MARKETING: BOVEA, CARMINA.



BALDOCER

BALDOCER, S.A.

CTRA. LA POBLA-VALL
D'ALBA, KM. 4
12192 VILLAFAMÉS
CASTELLÓN
Tel. 902459000
Fax. 964330033

Actividad principal: fabricación de pavimentos y revestimientos de pasta roja, pasta blanca, porcelánico y porcelánico de gran formato y fino espesor. Actualmente, las instalaciones de Baldocer cuentan con más de 450.000m² de suelo industrial repartidos entre 3 plantas productivas y con un total de 13 hornos. En continua expansión y crecimiento.

Productos: sus catálogos superan los 400 modelos distribuidos en los más de 20 formatos diferentes que producen, entre pavimentos de gres y revestimientos de pasta roja, revestimientos de pasta blanca, pavimentos y revestimientos porcelánicos y porcelánico de gran formato y fino espesor.

Email: baldocer@baldocer.com
Web: www.baldocer.com

MARCAS:
BALDOCER
BPLUS
AZULEJOS BENADRESA
XLAB

DIRECTOR GENERAL: PERAIRE, FELIPE / DIRECTOR TÉCNICO: PERAIRE, VICENTE / DIRECTOR COMERCIAL: ROYO, ALBERT / DIRECTOR DE MARKETING: MIRALLES, CRISTINA / DIRECTOR FINANCIERO: GUILLAMÓN, MATI.



BMI ROOFING SYSTEMS S.L.U. (COBERT)

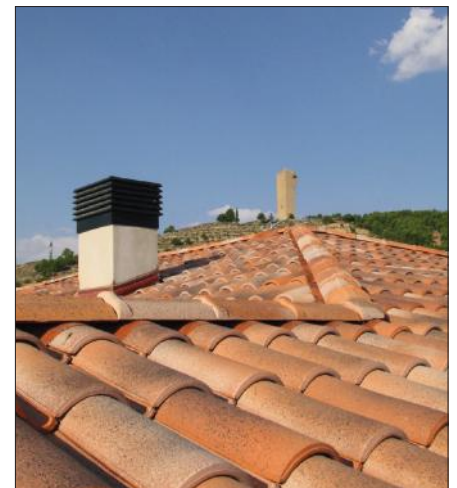
CTRA. VILLALUENGA-TOLEDO,
KM 3,500
45520 VILLALUENGA
DE LA SAGRA
TOLEDO

Actividad principal: tras su integración en BMI Group en 2017, Cobert forma parte del mayor grupo europeo de fabricación y venta de productos y soluciones para cubiertas. Cobert fabrica y distribuye tejas cerámicas, de hormigón y componentes para tejados. Cuenta con seis centros productivos en la península ibérica capaces de fabricar 135 millones de tejas al año y sus productos están presentes en más de 60 países de los cinco continentes.

Productos: el catálogo de la compañía incluye tejas cerámicas y de hormigón, así como piezas especiales y una amplia gama de componentes para tejados. Cobert se ha especializado en el desarrollo de sistemas técnicos para cubiertas con el lanzamiento su nuevo sistema Tectum – Pro[®].

MARCAS:
COBERT
TECTUM – PRO[®]
LÓGICA[®]

DIRECTOR GENERAL: HERNÁNDEZ PUENTE, CARLOS / DIRECTOR COMERCIAL: GALÁN, JULIO / DIRECTOR INDUSTRIAL: SERRANO, MANUEL / DIRECTOR DE MARKETING: GARCÍA CARRASCO, JOSÉ MARÍA / DIRECTOR FINANCIERO: DEL CASTILLO, FERNANDO.





CERABRICK GRUPO CERÁMICO, S.A.

CTRA. N-232, KM 423
26360 FUENMAYOR
LA RIOJA
Tel. 941450545
Fax. 941450063

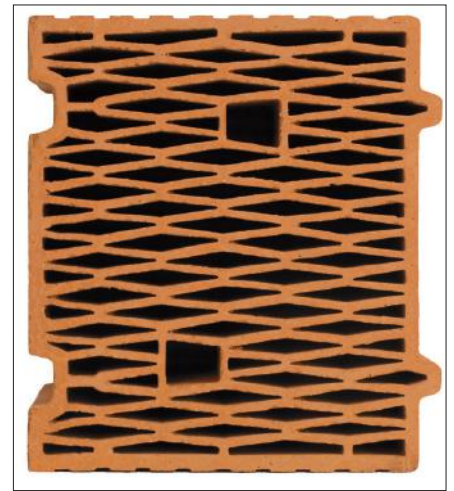
Actividad principal: empresa creada en 2000 y centrada en la elaboración de productos cerámicos para la construcción.

Productos: el catálogo de la compañía incluye ladrillo hueco gran formato (5, 6, 7, 7 Acústico, 8, 9, 10 y 11 cm), termoarcilla (14, 19, 24 y 29 cm y 29 ECO3), bovedilla cerámica (22G7, 26G4, 26G7 y RT25/25), tablero cerámico (80 y 100) y perforado gran formato.

Email: cerabrick@cerabrick.com
Web: www.cerabrick.com

MARCAS:
CERABRICK

DIRECTOR GENERAL: OTS GARCÍA, GUILLERMO / DIRECTOR COMERCIAL: OLASOLO NESTARES, PILAR.



CERACASA, S.A.

CTRA. CASTELLÓN-TERUEL,
KM 19
12110 ALCORA
CASTELLÓN
Tel. 964361611
Fax. 964360967

Actividad principal: Posee sus plantas productivas en Alcora (Castellón), una dedicada a la fabricación de gres porcelánico y revestimiento en pasta blanca, otra a la fabricación de piezas especiales y una tercera centrada en el pulido y rectificado. Ha recibido tres galardones ALFA de ORO a la empresa más innovadora en los años 2007-2009-2011.

Productos: Marca CERACASA con gran variedad en productos en diferentes colores y formatos tanto en gres porcelánico como en revestimiento pasta blanca. Marca EMOTILE con personalización de cerámica con imágenes del prescriptor. Marca LINK-UP con piezas especiales para resolver encuentros.

Email: ceracasa@ceracasa.com
Web: www.ceracasa.com

MARCAS:
CERACASA
EMOTILE
LINK UP

DIRECTOR GENERAL: CABRERA AHIS, CARLOS (DIRECTOR COMERCIAL).



CERÁMICA BELIANES, S.L.

CTRA. BELLPUIG-BELIANES,
KM 6,7
25266 BELIANES
LÉRIDA
Tel. 973330739
Fax. 973331173

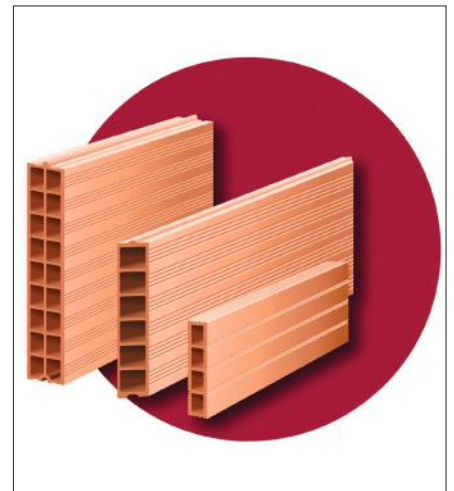
Actividad principal: fabricación de tabiquería tradicional y de gran formato y de tableros cerámicos para cubiertas. Dispone de una parcela de 65.000 metros cuadrados sobre la que se asientan 8.500 metros cuadrados de nave. Tiene una capacidad productiva de 300 toneladas al día.

Productos: la empresa ofrece soluciones en divisiones interiores con ladrillo tradicional de 20x50 cm o gran formato 'SUPERENVÁ' de 51x50 cm, en diferentes grosores. También incluye divisiones entre diferentes usuarios de vivienda, mediante el sistema 'Silensis' de alto aislamiento acústico; o 'Triple 11', pieza hueca de cerramiento exterior para fachadas aplacadas, revocadas o ventiladas. La última gama de productos sacada al mercado es la de los machiembros o tableros cerámicos para cubiertas.

Email: info@ceramicabelianes.com
Web: www.ceramicabelianes.com

MARCAS:
SUPERENVA

DIRECTOR GENERAL: CULLERE GUASCH, XAVIER.



CERÁMICA ESPÍRITU SANTO, S.A.

C/. SEBASTIÁN PALOMO
LINARES, 17
45240 ALAMEDA
DE LA SAGRA
TOLEDO
Tel. 925530754
Fax. 925530807

Actividad principal: empresa fundada en 1980 y dedicada a la fabricación de ladrillos y otros productos cerámicos. Dispone de dos plantas productivas en Villaluenga de la Sagra y otra en Cobeja (ambas localidades en la provincia de Toledo). Las tres factorías suman un total de 150.000 metros cuadrados de instalaciones, en las que tiene una capacidad productiva total en torno a 800 toneladas diarias.

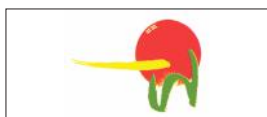
Productos: la compañía ofrece diversos productos cerámicos, tales como ladrillos (tosco, doble y triple hueco, fonorresistente), bloques, piezas especiales (bases, zunchos, esquinas, medias), rasillones, machiembros, placa cerámica y bovedillas.

Email: cerasa@ceramicaespiritusanto.es
Web: www.ceramicaespiritusanto.es

MARCAS:
CERASA

GERENTE: GARCÍA LÓPEZ, MARIANO.





CERÁMICA LA COVADONGA, S.L.

BARRIO LOS COTEROS, 3
39600 MURIEDAS
CANTABRIA
Tel. 942251600

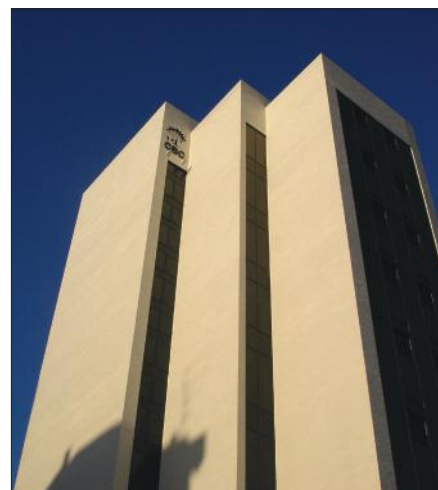
MARCAS:
KLINKER COVADONGA

Actividad principal: empresa con más de un siglo de tradición en la producción de materiales cerámicos para la construcción. La compañía es especialista en ladrillo cara vista klinker. Dispone de una factoría con capacidad para procesar 45.000 toneladas al año, aunque tiene en proyecto la construcción de una nueva planta que sustituya a la actual. La nueva fábrica tendrá 11.000 metros cuadrados y una capacidad productiva de 100.000 toneladas al año. Dispone de delegados comerciales por casi toda la geografía española.

Productos: la compañía ofrece ladrillo cara vista klinker esmaltado, rojo y rústico, Adoquín cerámico klinker así como piezas especiales (esquinas, dinteles, volutas y adornos, eles, gárgolas, rinconeras y remates, arranques, albardillas, vierteaguas...).

Email: comercial@lacovadonga.com
Web: www.lacovadonga.com

DIRECTOR GENERAL: JEREZ ALONSO, FERNANDO / JEFE DE VENTAS: RODRÍGUEZ FERNÁNDEZ, LEANDRO.



CERÁMICA LA ESCANDELLA, S.A.

CTRA. NOVELDA, KM 2,5
03698 AGOST
ALICANTE
Tel. 965691788
Fax. 965691692

MARCAS:
LA ESCANDELLA
INNOVA
VISUM3
PLANUM
VIENNA
SELECTUM

Actividad principal: produce y comercializa todo tipo de soluciones cerámicas para la construcción de cubiertas. Su capacidad de producción, superior a 100 mll. de tejas al año, hace de La Escandella la mayor planta del mundo. Exporta más del 60% de su producción a los 5 continentes, sirviendo en el último año a más de 80 países. Dispone de una línea Premium, denominada H-SELECTION, resultado de aplicar el moderno proceso de fabricación H-Cassette. Incorpora como novedad la teja Selectum, una teja tradicional con pasos de montaje variables.

Productos: soluciones cerámicas para el tejado: una gama tradicional formada por Mixta, Curva y Plana (Garantía 35 años); y una gama H-Selection con calidad klinker y diseño vanguardista (Garantía 100 años) compuesta por 5 diferentes formatos: Selectum, Innova, Visum3, Planum y Vienna.

Email: laescandella@laescandella.com
Web: www.laescandella.com

DIRECTOR GENERAL: VICENT, ALFRED / DIRECTOR TÉCNICO: BEYER, RIGO / DIRECTOR COMERCIAL: IRIARTE, IGNACIO / DIRECTOR DE MARKETING: JULIA, EUGENIO.



CERÁMICA MALPESA, S.A.

CTRA. N-IV, KM. 303
23710 BAILÉN
JAÉN
Tel. 953670711
Fax. 953670352

MARCAS:
MALPESA
BRICMORTER

Actividad principal: fabricación de ladrillo cara vista y adoquín cerámico. Integrado por 4 plantas de producción en el complejo industrial Malpesa de Bailén-Jaén, que suman una capacidad productiva conjunta anual de más de 440.000 Tn/año. Tiene un Sistema de Gestión de la Calidad Certificado según Norma ISO 9001:2008 y un Sistema de Gestión Medioambiental según Norma ISO 14001:2004. Tiene delegaciones comerciales en toda España, y presencia en Rusia, Estonia, Marruecos, Argelia, Emiratos Árabes, Qatar, Líbano, Japón, etc.

Productos: ofrece una amplia variedad de ladrillo cara vista extrusionado y prensado y adoquín cerámico. Aporta soluciones constructivas para fachada ventilada y pasante con el sistema GHAS (Geohidrol Avanced Sytem). Ofrece soluciones con el versátil sistema FLEXBRICK.

Email: malpesa@malpesa.es
Web: www.malpesa.es

DIRECTOR GENERAL Y MARKETING: FERNÁNDEZ, EDESIO / DIRECTOR COMERCIAL: CHUECA, JOSÉ LUIS / DIRECTOR DE I+D: ESCRIBANO, ANTONIO / DIRECTOR TÉCNICO: LÓPEZ PERALES, JOSÉ.



CERÁMICA MAYOR, S.A.

PARTIDA PLANET, S/N
03510 CALLOSA D'EN SARRIÀ
ALICANTE
Tel. 965881175
Fax. 965881919

MARCAS:
CERÁMICA MAYOR
TEMPIO
POOL SOLUTIONS

Actividad principal: se dedica a la fabricación de gres extrusionado y porcelánico, tanto para pavimento como para fachadas ventiladas.

Productos: dispone de dos líneas de producto, 'Cerámica Mayor' y 'Tempio'. La primera se centra en los pavimentos, entre cuyas referencias son reseñables sus peldaños (de hasta 1,2 metros y de una pieza, sin ser pegados) y piezas especiales (bordes de piscina, etc.). 'Tempio' se ha creado para el desarrollo de soluciones de fachada ventilada, ofreciendo múltiples formatos, entre los que se pueden destacar sus 'baguette', piezas de fachada de hasta 1,5 metros de longitud y con esmaltado por las cuatro caras.

Email: mayor@ceramicamayor.com
Web: www.ceramicamayor.com / www.tempio.es

DIRECTOR GENERAL: MAYOR ROIG, FERNANDO / DIRECTOR COMERCIAL: MAYOR ROIG, VICENTE / DIRECTOR TÉCNICO: MAYOR ROIG, JORGE / DIRECTOR DE MARKETING: MAYOR RONDA, EVA / DIRECTOR DE EXPORTACIÓN: MOLINA PICO, CARMEN.





CERÁMICA Nº 5º DE LA OLIVA, S.A.

VEREDA DEL PRADO, S/N
45290 PANTOJA
TOLEDO
Tel. 925554700
Fax. 925554126

Actividad principal: empresa de referencia en el mercado de los materiales de construcción. Fabricamos y comercializamos por todo el mundo, desde hace más de 40 años, teja, ladrillos caravista, ladrillo clinker, huequería, termoarcilla, adoquín, etc. Con una capacidad de producción superior a las 900 mil toneladas al año, distribuidas entre siete modernas fábricas que ocupan una superficie de más de 84 mil metros cuadrados, producimos material cerámico con la más alta calidad avalada por los más prestigiosos laboratorios, y acreditada por la posesión de la marca AENOR.

Productos: ofrece una amplia carta de productos cerámicos para la construcción: Tejas; Ladrillos cara vista, Ladrillos Clinker, Bloques de termoarcilla, Ladrillo hueco, Ladrillo gran formato, etc. Piezas especiales.

Email: laoliva@laoliva.com
Web: www.ceramicalaoliva.com

MARCAS:
LA OLIVA



CERAMICA SALONI, S.A.

CTRA. DE ALCORA, KM 17
12130 SAN JUAN DE MORÓ
CASTELLÓN
Tel. 964343434
Fax. 964701001

Actividad principal: empresa líder en el sector cerámico y fundada en 1971. Se dedica a la fabricación de pavimentos y revestimientos cerámicos de la más alta calidad. Más de 500 profesionales al servicio de sus clientes en los 5 continentes. Cuentan con más de 270.000 m² de instalaciones sostenibles dotadas con las últimas tecnologías, que permiten fabricar más de 10 millones de m² anuales.

Productos: dispone de una amplia gama de pavimentos y revestimientos capaz de satisfacer las necesidades de los clientes y profesionales más exigentes en cuanto a formatos, prestaciones, acabados y estética. Fabrican productos en pasta porcelánica coloreada en masa, pasta blanca y pasta roja. Su portfolio de productos tienen respuestas para cada espacio: fachada ventilada, pavimento registrable, etc.

Email: saloni@saloni.com
Web: www.saloni.com

DIRECTOR GENERAL: NAVARRO MARIN-BUCK, ALEJANDRO / DIRECTOR COMERCIAL: VILLARROYA IRANZO, MANUEL / DIRECTOR TÉCNICO: BARBERA BERBERAN, JAVIER / DIRECTOR DE MARKETING: SOUCASE AGÜE, JOSE MANUEL.

MARCAS:
SALONI



CERÁMICA SAMPEDRO, S.A.

AVDA. ENTRENA, 38
26140 LARDERO
LA RIOJA
Tel. 941448097

Actividad principal: dispone de 2 plantas de producción situadas en Lardero -La Rioja, La capacidad de producción alcanza las 190.000 Tn al año, con una superficie cubierta de 14.000m² y otra para patios y almacén de 45.000m². Primer fabricante en España que ha desarrollado la tecnología del rectificado aplicada a sus bloques cerámicos.

Productos: nuevo sistema constructivo con bloque cerámico Rectificado ECOrec® que mejora las prestaciones térmicas y reduce costes y tiempo de ejecución. ECOrec® tiene su aplicación en cerramiento de fachadas, muro de carga y tabiquería interior. Se puede combinar como soporte en una fachada ventilada o S.A.T.E., paredes separadoras entre viviendas, medianerías... Sistema Silensis®: Soluciones acústicas en tabiquería y separación entre viviendas que cumplen las exigencias del CTE DB HR.

Email: info@ceramicasampedro.com
Web: www.ceramicasampedro.com

DIRECTOR GENERAL: SAMPEDRO BASTIDA, JUAN / DIRECTOR COMERCIAL: SAMPEDRO, HORACIO / DIRECTOR TÉCNICO: PÉREZ CASADO, MÓNICA.

MARCAS:
ECOREC
TERMOARCILLA
SISTEMA SILENSIS
TGF
ACUSTIBLOCK
PERFORADO H20



CERÁMICA VEREA, S.A.

C/. LANZÁ S/N
15685 MESÍA
LA CORUÑA
Tel. 981687053
Fax. 981687071

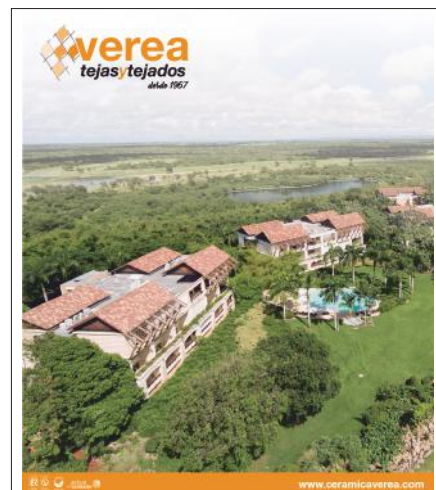
Actividad principal: empresa fundada en 1967, especializada en la fabricación y comercialización de tejas cerámicas curva, Spanish S y planas. Dispone de tres plantas productivas en su sede de Lanzá-Mesía (A Coruña), con capacidad para fabricar 350.000 tejas diarias. Cuenta además con una planta de tratamiento de arcillas con la que abastece a todas las líneas de fabricación.

Productos: ofrece tejas cerámicas con alta resistencia a la helada, de tres tipos: curvas (Verea Curva), Spanish S (Verea S) y planas (Verea Plana). Comercializa también todos los accesorios, piezas especiales y elementos necesarios para la instalación. Dispone de un sistema propio de instalación de tejados, homologado conforme al CTE, Verea System, y desarrollado en dos documentos de Idoneidad Técnica (DIT 622/16 y DIT 590/12).

Email: verea@ceramicaverea.com
Web: www.ceramicaverea.com

DIRECTOR GENERAL: VEREA, LUIS / DIRECTOR TÉCNICO: VEREA, MANUEL.

MARCAS:
VEREA
VEREA SYSTEM





CERÁMICAS APARICI, S.A.

CTRA. CASTELLÓN-ALCORA,
KM 12
12110 ALCORA
CASTELLÓN
Tel. 964701010
Fax. 964701049

MARCAS:
APARICI
APARICI PORCELÁNICO
APARICI DESIGN

Actividad principal: empresa fundada en 1961, dedicada a la fabricación y comercialización de pavimentos y revestimientos cerámicos y porcelánicos técnicos para el mercado nacional e internacional. Es la cabecera del grupo homónimo, que se completa con Apavisa Porcelánico, S.L. y Land Porcelánico, S.L. Actualmente, cuenta con unas instalaciones con una superficie total de 280.000 metros cuadrados, donde reúne una capacidad productiva que alcanza los 14,5 millones de metros cuadrados al año.

Productos: revestimiento y pavimento en pasta roja (bicocción), porcelánico técnico rectificado, revestimiento en Pasta Blanca 7mm de espesor así como una amplia variedad en mosaicos y piezas especiales para fachada ventilada, Piezas 3D, suelo sobreelevado exterior-interior...

Email: nacional@aparici.com / export@aparici.com
Web: www.aparici.com

DIRECTOR GENERAL: APARICI EDO, MAXIMIANO / DIRECTOR COMERCIAL: GUILLÉN, NATIVIDAD.



CERÁMICAS CALAF, S.A.

CTRA. FOLQUER-JORBA KM
38,200
08280 CALAF
BARCELONA
Tel. 938698250
Fax. 938699269

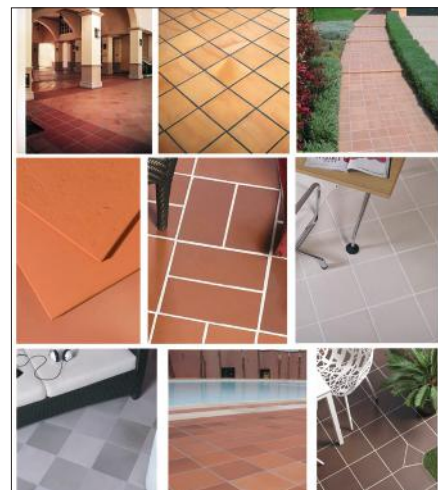
MARCAS:

Actividad principal: opera con la actual forma societaria desde 1966. La compañía se dedica a la producción de pavimentos y piezas para revestimiento, fabricados por extrusión, tanto en barro cocido como en gres y material hueco para tabiquería. Dispone de unas instalaciones productivas próximas a los 20.000 m². Con capacidad de producción de 6.000 m² diarios.

Productos: especialidad en pavimentos naturales en extruido mecánico, con apariencia rústica y tradicional, tanto en gres (series "Montserrat", "Cadi" e "Ibiza"), como en terracota (serie "Barcelona"), amplia gama de piezas especiales como: vierteaguas, peldaños, pasamanos, zócalos, bordes piscina, línea de decorados, plaquetas de gres extruido para revestimiento, línea de fachadas ventiladas en gres extruido.

Email: info@ceramicascalaf.com / comercial@ceramicascalaf.com
Web: www.ceramicascalaf.com

DIRECTOR GENERAL: LLADÓ, JUAN / DIRECTOR TÉCNICO: LLADÓ, ORIOL.



CERÁMICAS MAZARRÓN, S.L.

CMNO. PALOMEQUEJO, S/N
45230 NUMANCIA DE LA
SAGRA
TOLEDO
Tel. 925537473
Fax. 925553178

MARCAS:
TEJA CERÁMICA MAZARRÓN
ÓPTIMA BY MAZARRÓN

Actividad principal: grupo español de empresas dedicado a la fabricación de productos cerámicos para la construcción desde 1976. Reconocido prestigio mundial, estando presente en más 65 países de todo el mundo gracias a su compromiso con la calidad, su esmerada atención al Cliente y su elevada capacidad de producción y distribución. La reciente adopción de tecnología de vanguardia como el prensado con moldes de yeso y la cocción con soportes H-Cassette en hornos de última generación le sitúa a la cabeza de la producción nacional e internacional de soluciones para cubiertas.

Productos: tejas, Piezas Especiales y Complementos para tejados que se adaptan a cada uno de los proyectos y necesidades del Cliente. Nueva Gama de teja Óptima® Diseño vanguardista y durabilidad extrema.

Email: informacion@ceramicamazarron.com
Web: www.ceramicamazarron.com

DIRECTOR GENERAL: HERNÁNDEZ SÁNCHEZ, FRANCISCO MANUEL / DIRECTOR DE MARKETING: FERNÁNDEZ SÁNCHEZ, JOSÉ M^o / DIRECTOR DE ADMINISTRACIÓN: RUIZ ORDOÑO, JOAQUÍN / DEPARTAMENTO DE INFORMÁTICA: FERNÁNDEZ SÁNCHEZ, JOSÉ M^o.



CERANOR, S.A.

P.I. EL TESORO - CTRA.
MAYORGA, S/N
24200 VALENCIA
DE DON JUAN
LEON
Tel. 987750800
Fax. 987752600

MARCAS:
MEGABRICK
TERMOBRICK
CERABLOCK

Actividad principal: empresa dedicada a la fabricación de ladrillos estructurales y bloques de cerámicos. Cuenta con dos plantas productivas, una dedicada a la elaboración de bloques cerámicos y ladrillos huecos, y la otra centrada en la fabricación de ladrillos de gran formato. La compañía está integrada en el grupo Resnova, que también cuenta con tres factorías de ladrillo cara vista y tabiquería en Tlaxcala (México) y una comercializadora en Estados Unidos. Además, dispone de sendas plantas de cogeneración en Valencia de Don Juan (León) y Tlaxcala (México).

Productos: en su catálogo ofrece ladrillos de gran formato (tradicionales y 'Megabrick'), bloques cerámicos ('Termobrick'), tableros machihembrados, ladrillos fonorresistentes y bovedillas.

Email: ceranor@ceranor.es
Web: www.ceranor.es

PRESIDENTE: MARTÍNEZ CUERVO, ALFREDO / DIRECTOR DE VENTAS: LORENTE GONZÁLEZ, FRANCISCO.





CRISTAL CERÁMICAS, S.A.

CTRA. VIVER-PTO. BURRIANA,
KM 55,5
12200 ONDA
CASTELLÓN
Tel. 964602852
Fax. 964604004

Actividad principal: fundada en 1987 se dedica a la fabricación y comercialización de pavimento y revestimiento cerámico y pavimentos porcelánicos. Más de 100.000 m² de instalaciones divididas en dos plantas totalmente automatizadas con maquinaria de última generación. En 2017 ha celebrado su 30 aniversario con la instalación de un cuarto horno, Prensa 7608, cortadora y rectificadora. Con una producción anual de 11 millones/m². Goza de una importante presencia internacional con ventas en más de 100 países.

Productos: en su catálogo incluye pavimentos porcelánicos y de gres, así como revestimientos y piezas especiales (molduras, insertos, cenefas, listelos...).

Email: cristacer@crystalceramicas.com
Web: www.crystalceramicas.com

MARCAS:
CRISTACER

GERENTE: CASTELLÓ PASTELLO, EMILIO / DIRECTOR TÉCNICO: GINER BADAL, RAÚL.



DECOCER, S.A.

CTRA. ONDA-VILLARREAL
KM 3,5
12200 ONDA
CASTELLÓN
Tel. 964626272

Actividad principal: Decocer se fundó en Villarreal, Castellón, en 1988 como empresa fabricante de piezas especiales en pasta blanca y porcelánico. En 1995 se trasladan a las nuevas instalaciones que ocupan 24.000 m² en Onda (Castellón). Especialistas en la fabricación de piezas cerámicas en formato pequeño tanto para pavimento como para revestimiento. Realizan una gran variedad de formatos pequeños con las más altas prestaciones técnicas y estéticas.

Productos: ofrecen productos diferenciados de un alto nivel de innovación y calidad. Mantenemos contacto directo y preferente con sus clientes, ofreciéndoles un trato personal y una dedicación que busca la máxima satisfacción.

Email: comercial@decocer.com
Web: www.decocer.com

MARCAS:
DECOCER

DIRECTOR GENERAL: GOZALBO, VICENTE MANUEL / DIRECTOR TÉCNICO: SALES, VICENTE / DIRECTOR COMERCIAL: OBRERO, VERÓNICA / DIRECTOR DE MARKETING: MALAVIA, JOSÉ VICENTE.



DUNE CERÁMICA, S.L.

PARTIDA RACHINA, S/N
12130 SAN JUAN DE MORÓ
CASTELLÓN
Tel. 964657400
Fax. 964657401

Actividad principal: nace en 1993 con una clara MISIÓN: ser únicos creando espacios originales. El diseño y la innovación convierten a DUNE en un referente de estilo, valorado y reconocido a nivel internacional. La moda y el arte son su inspiración; la creatividad y la ilusión les mueve a explorar las posibilidades de los materiales que son transformados por dune en soluciones decorativas para que arquitectos e interioristas creen proyectos únicos y exclusivos.

Productos: su catálogo incluye varias líneas de pavimentos, revestimientos y piezas especiales, así como muebles de baño que se pueden personalizar y lavabos a juego. Ofrece productos de cerámica, de piedra natural, de cristal, naturales, con inox y combinaciones de diferentes materiales.

Email: dune@dune.es
Web: www.dune.es

MARCAS:
DUNE

DIRECTOR GENERAL: CARNE, ISMAEL / DIRECTOR COMERCIAL EXPORTACIÓN: PARREÑO, DAVID / DIRECTOR COMERCIAL NACIONAL: BACHERO, RODRIGO / DIRECTOR DE MARKETING: SEGURA, BEGOÑA / DIRECTOR COMERCIAL: FILIALES: QUEROL, CLEMENTE.



EXAGRÉS, S.A.

AVDA. REINA DE LOS
APÓSTOLES, S/N
12549 BETXI
CASTELLÓN
Tel. 964623250

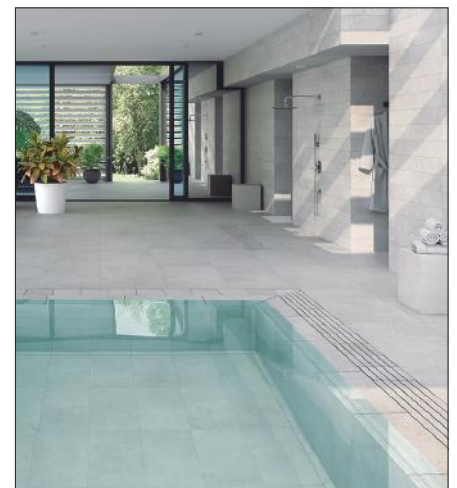
Actividad principal: fabricante de gres extruido con más de 40 años de experiencia, comprende las exigencias de la arquitectura actual y propone soluciones que garantizan unas prestaciones técnicas y estéticas idóneas para las nuevas necesidades del mercado.

Productos: gama de productos Exagres: RESIDENCIAL, diversidad en formatos y soluciones constructivas, que permiten recubrir tanto el interior como exterior de la vivienda, así como piscina incluyendo el vaso. PISCINAS de uso público y privado. PROYECT, producto dirigido hacia la industria agroalimentaria, gracias a sus altas prestaciones y comprometido con la mejora ambiental. GRESAN, el mejor producto para exteriores, resistente a heladas y de gran durabilidad. Gresan facilita una garantía de por vida en todos sus productos.

Email: info@exagres.es
Web: www.exagres.es

MARCAS:
EXAGRÉS

DIRECTOR GENERAL: TEN, JAVIER / DIRECTOR COMERCIAL: VALLS, SERGIO / DIRECTOR DE MARKETING: CORTÉS, ISABEL / DIRECTOR TÉCNICO: PERIS, JORGE.





GRECO GRES INTERNACIONAL, S.L.

AVDA. CASTILLA-LA MANCHA, 1
45240 ALAMEDA DE LA SAGRA
TOLEDO
Tel. 925500539
Fax. 925500270

MARCAS:
GRECO GRES
FRONTEK
KLINKER GRECO
VENATTO

Actividad principal: la empresa lidera el grupo Greco Gres, que se completa con la fabricante de pavimentos y revestimientos cerámicos Gres La Sagra, S.L. y la productora de ladrillos y adoquines klinker Juárez Hermanos, S.L., ambas con sede en Alameda de la Sagra. Greco Gres Internacional es la sociedad encargada de encauzar la comercialización de ambas compañías.

Productos: el catálogo del grupo cuenta con cerámica tecnológica para fachadas, ladrillos cara vista y adoquines klinker, y otros productos como bases y complementos klinker (rodapié, cantonera, remate, moldura), peldaños y complementos (zanquín, tapa, naveta), pasamanos y vierteaguas y bordes de piscina. Completa su gama con pavimentos y revestimientos porcelánicos.

Email: informacion@grecogres.com
Web: www.grecogres.com

DIRECTOR GENERAL: JUÁREZ, ÁNGEL.



GRES ARAGÓN / GRES DE ARAGÓN, S.A.

CTRA. ESCATRÓN, KM 9
44600 ALCANIZ
TERUEL
Tel. 978830511
Fax. 978833003

MARCAS:
GRES DE ARAGON
FAVEKER
ACIKER PLUS
KLINKJET

Actividad principal: tienen una capacidad de producción de 10.000m²/día y una variedad de más de 500 referencias, la mayoría de ellas piezas especiales. Dispone de un almacén logístico y comercial situado en Onda (Castellón) para dar servicio a los clientes con mayor facilidad. Su materia prima hace que sus productos sean especialmente prescritos para áreas de exterior y superficies expuestas a alto tránsito. Pertenece al grupo empresarial SAMCA.

Productos: amplia gama de diseños para pavimento tanto exterior como interior, instalaciones deportivas, industriales y fachadas ventiladas FAVEKER. Piezas especiales como peldaños, esquinas, remates de piscina, etc. Cuentan con un Sistema de Gestión de Calidad y Medio Ambiente integrado, certificado según norma ISO 9001 y norma ISO 14001.

Email: gresaragon@gresaragon.com
Web: www.gresaragon.com

DIRECTOR GENERAL: LAHOZ, MARCO / DIRECTOR COMERCIAL NACIONAL: SORRIBES, JOSÉ / DIRECTOR DE MARKETING: VALENZUELA, ELENA / DIRECTOR TÉCNICO: GRAO, JOSÉ MANUEL / DIRECTOR DE EXPORTACIÓN: GARCÍA, JULIÁN.



GRESMANC INTERNACIONAL S.L.

CTRA. CONSUEGRA KM 1,200
45470 LOS YÉBENES
TOLEDO
Tel. 925322522
Fax. 925348410

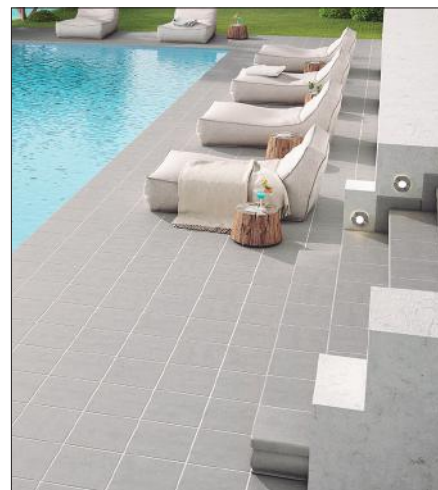
MARCAS:
GRESMANC
FAVEMANC
KLINKERTECH

Actividad principal: fabricantes de gres extrudido con más de 25 años de presencia en el mercado nacional e internacional. Especialistas en piezas especiales y material cerámico esmaltado de alta resistencia, larga duración y baja absorción. Son productos especialmente indicados para espacios de exterior por sus altas prestaciones.

Productos: cuenta con tres líneas de producción diferentes. Gresmanc, pavimentos y revestimientos dirigidos al mercado residencial. Favemanc, sistemas de fachadas ventiladas con placas cerámicas de gran formato y máxima resistencia. KlinkerTech, es la nueva línea de producto especialmente diseñado para piscinas públicas, pavimentos industriales y pisos elevados.

Email: info@gresmanc.com
Web: www.gresmanc.com

DIRECTOR GENERAL: PASTRANA, ÁNGEL / DIRECTOR COMERCIAL: GARRIDO, CONCESO / DIRECTOR TÉCNICO: PASTRANA, ÁNGEL / DIRECTOR DE EXPORTACIÓN: CHATEAU, PHILIPPE.



GRESPANIA, S.A.

CV-16 CTRA. CASTELLÓN-
ALCORA, KM 2,2
12006 CASTELLÓN
CASTELLÓN
Tel. 964344411
Fax. 964344401

MARCAS:
GRESPANIA
COVERLAM
COVERLAM TOP
BELLACASA

Actividad principal: empresa internacional dedicada a la fabricación y comercialización de productos cerámicos innovadores en cuanto a propiedades y diseño. Grespania dispone en la actualidad de tres fábricas que incorporan las últimas tecnologías y los procesos más avanzados para la producción de gres porcelánico (Castellón), de revestimientos de pasta blanca (Nules) y de laminado de gran formato y fino espesor (Moncofar). Además la empresa cuenta con filiales en Francia, Italia, Holanda, Polonia y Reino Unido y dos centros de servicio en Santiago de Compostela, Granada y Barcelona.

Productos: ofrece pavimentos y revestimientos cerámicos para interiores y exteriores, placas cerámicas de hasta 1,2x3,6 metros para fachadas, pavimento espesorado de 2cm para pavimentación de alto tránsito.

Email: info@grespania.com
Web: www.grespania.com

DIRECTOR GENERAL: HERNÁNDEZ SANCHIS, LUIS / DIRECTOR COMERCIAL: ARNOLD, MICHAEL / DIRECTOR DE MARKETING: HERNÁNDEZ, ANDRÉS / DIRECTOR TÉCNICO: DOLZ, MÁXIMO / DIRECTOR SOLUCIONES TÉCNICAS: SOTOMAYOR, JOSÉ LUIS.





GRUPO DÍAZ REDONDO

CAMINO DE LA BARCA ,S/N
45291 COBEJA
TOLEDO
Tel. 925551000
Fax. 925551161

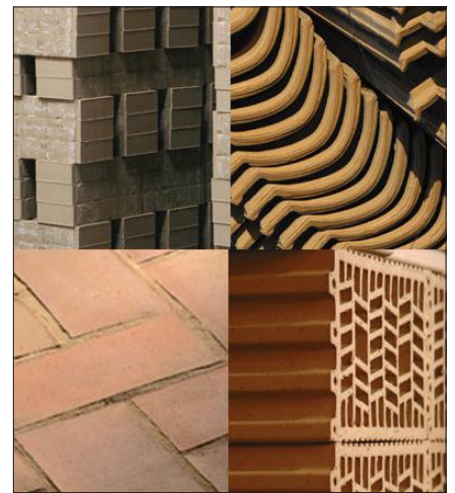
MARCAS:
HDR
ICD
PROCERAN
CRN

Actividad principal: Grupo Díaz Redondo, es un grupo de empresas dedicado a la fabricación de productos cerámicos. Hermanos Díaz Redondo, HDR, con sede en Cobeja, Toledo, es la empresa que encabeza el grupo, dedicándose a la fabricación de tejas cerámicas. Industrias Cerámicas Díaz, ICD, aporta la fabricación de ladrillo cara vista, adoquín cerámico y botellero cerámico. El grupo se completa con PROCERAN dedicada a la fabricación de Termoarcilla y bovedilla con sede en Aguilar de la Frontera, Córdoba.

Productos: ofrece un amplio catálogo de productos cerámicos, los productos son teja cerámica, ladrillo cara vista, adoquín cerámico, bloque Termoarcilla, bovedilla cerámica, baldosa manual, baldosa hidráulica, botellero cerámico y botellero cerámico esmaltado.

Email: hdr@hdr.es
Web: www.grupodiazredondo.com

DIRECTOR GENERAL: **DÍAZ HERRANDO, MANUEL** / DIRECTOR COMERCIAL: **DÍAZ NUÑEZ, JAIME** / DIRECTOR TÉCNICO: **DÍAZ HERRANDO, MARIANO** / DIRECTOR DE MARKETING: **DÍAZ SOMAVILLA, JAVIER.**



HALCÓN CERÁMICAS, S.A.

CAMINO FOYER FERRAES, S/N
12110 ALCORA
CASTELLÓN
Tel. 964367367
Fax. 964367328

MARCAS:
HALCÓN CERAMICAS
PORCELATEC
EDILKERAQUA
ATTOM
GRESITEC

Actividad principal: empresa fundada en 1963, dedicada a la fabricación de pavimentos y revestimientos cerámicos. Dispone de unas instalaciones de 120.000 metros cuadrados en las que aglutina un almacén regulador y una factoría con capacidad para producir alrededor de ocho millones de metros cuadrados anuales. La compañía también cuenta con delegaciones en Barcelona y Sevilla. Más allá de nuestras fronteras, posee las filiales Halcón USA (Estados Unidos), Halcón UK (Reino Unido) y Naomi (Rumanía), así como una extensa red de representantes en todo el mundo.

Productos: en su catálogo se incluyen pavimentos y revestimientos de pasta roja, pasta blanca y porcelánico para todos los ambientes, así como complementos para el baño (columnas y sets de ducha).

Email: global@halconceramicas.com
Web: www.halconceramicas.com

DIRECTOR GENERAL: **MONTALBO PURSER, SATURNINO** / DIRECTOR TÉCNICO: **BLANCO, JAIME** / DIRECTOR COMERCIAL: **MONTALBO, JAVIER.**



HATZ SPAIN, S.A.

CTRA. N-340, KM 953,8
12520 NULES
CASTELLÓN
Tel. 964659240
Fax. 964673508

MARCAS:
VENUS

Actividad principal: empresa dedicada a la fabricación de pavimentos y revestimientos cerámicos. Es la nueva razón social de la antigua Venus Cerámica, S.A., cuya actividad heredó tras una reestructuración en 2008. La compañía se integra dentro del grupo griego Hatz Group. Actualmente dispone de tres factorías, una en La Pobla Tornesa y dos en Nules, ambas localidades en la provincia de Castellón. En su conjunto, dispone de una capacidad de producción anual en torno a 12 millones de metros cuadrados.

Productos: su catálogo incluye más de un centenar de pavimentos y revestimientos cerámicos y de gres porcelánico.

Email: info@venus.com
Web: www.venusceramica.com

DIRECTOR GENERAL: **GARCÍA JORGE, VICENTE** / DIRECTOR COMERCIAL: **CLIMENT GONZÁLEZ, VÍCTOR.**



HIJOS DE CIPRIANO CASTELLÓ ALFONSO, S.L.

AVDA. MANUEL ESCOBEDO, 15
12200 ONDA
CASTELLÓN
Tel. 964776020
Fax. 964600148

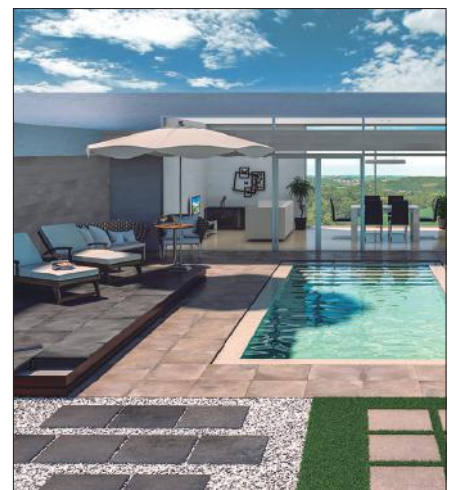
MARCAS:
EL MOLINO

Actividad principal: empresa dedicada a la fabricación de azulejos, gres y porcelánico. Dispone de terrenos de 230.000 metros cuadrados, de los que 48.000 metros cuadrados están construidos. Cuenta con capacidad para producir 30.000 metros cuadrados diarios de pavimentos y revestimientos cerámicos. En torno a una tercera parte del volumen comercializado corresponde a gres porcelánico.

Productos: su catálogo incluye más de 100 modelos de pavimentos y revestimientos cerámicos (tanto gres como porcelánico esmaltado) con distintos acabados (rústico, marmoleados, pétreos, acerados, etc.). Además, ofrece piezas especiales (cenefas, listelos, molduras...).

Email: elmolino@elmolino.es
Web: www.elmolino.es

DIRECTOR GENERAL: **CASTELLÓ AGUILLELLA, JOSÉ VICENTE** / DIRECTOR COMERCIAL: **CASTELLÓ AGUILLELLA, CIPRIANO** / DIRECTOR TÉCNICO: **FERNÁNDEZ PAGEO, JESÚS** / DIRECTOR DE MARKETING: **CASTAÑ CASTELLÓ, PILAR.**



GAYAFORES
since 1897

**HIJOS DE FRANCISCO
GAYA FORES, S.L.**

CTRA CV-20, KM 7
12200 ONDA
CASTELLÓN
Tel. 964626363
Fax. 964626000

Actividad principal: Gayafores se ha consolidado a nivel mundial llegando a más de 80 países repartidos entre los cinco continentes. Esto se traduce también en el espíritu de Gayafores, y en el esfuerzo diario por ofrecer nuevas soluciones y posibilidades decorativas, adaptadas a las necesidades del mercado. La empresa en la actualidad posee unas instalaciones que ocupan una superficie de 160.000m² totalmente adaptados a la utilización de tecnologías de última generación.

Productos: en su portfolio de productos abarcan pavimento y revestimiento, principalmente porcelánico así como gres y pasta blanca.

Email: info@gayafores.es
Web: www.gayafores.es

MARCAS:
GAYAFORES

DIRECTOR GENERAL: **DÉNIA, ESTEBAN** / DIRECTOR TÉCNICO: **RIVERA, CHARLES RENÉ** /
DIRECTOR COMERCIAL: **PATRONE, ALDO** / DIRECTOR DE MARKETING: **SIEBER, ALICIA.**



IBERO[®]
PORCELANICO

IBEROALCORENSE, S.L.

CTRA. CASTELLÓN-TERUEL,
KM 19
12110 ALCORA
CASTELLÓN
Tel. 964367536
Fax. 964781519

Actividad principal: en 1958 nace IBERO como una industria para la fabricación de pavimento y revestimiento cerámico. Desde entonces el principal objetivo ha sido ofrecer productos de gran calidad y diseño, empleando siempre las tecnologías más avanzadas para conseguir productos más novedosos. La versatilidad de sus instalaciones y la tecnología le permite producir revestimiento en pasta blanca, revestimiento en pasta roja, porcelánico todo masa, porcelánico esmaltado y gres.

Productos: el catálogo de la compañía ofrece múltiples formatos de revestimientos, pavimentos y porcelánico, contando con referencias para todo tipo de ambientes destacando la alta calidad e innovación de sus diseños. Además ofrece una completa gama de piezas especiales.

Email: ibero@iberoceramica.com
Web: www.iberoceramica.com

MARCAS:
IBERO PORCELANICO

DIRECTOR GENERAL: **CARNICER, SANTIAGO** / DIRECTOR COMERCIAL: **GARCÍA, LIDIA** /
DIRECTOR TÉCNICO: **CASTILLO, GUILLERMO** / JEFE DE PRODUCTO: **BOJADOS, RAQUEL** / JEFE
MARKETING: **MONFERRER, ISMAEL.**



inalco

**INALCO _ INDUSTRIAS
ALCORENSES
CONFEDERADAS, S.A.**

PARTIDA SALERETES, S/N
12110 ALCORA
CASTELLÓN
Tel. 964368000
Fax. 964368050

Actividad principal: compañía con más de 40 años de experiencia dedicada a suministrar productos cerámicos y servicios al sector de la arquitectura, el interiorismo y la construcción. La filosofía empresarial está basada en cuatro puntos básicos: Innovación, Calidad, Servicio y respeto por el medio ambiente. En 2018, las plantas de producción de Inalco han introducido la tecnología H2O IPLUS FULL DIGITAL, convirtiéndose en la primera empresa a nivel mundial en implantar esta innovación tecnológica de base agua.

Productos: ITOPKER Countertops, tablas de 12 mm de grosor y gran formato 1500x3200mm destinada a un uso de bancadas y encimeras. Slimmker, gama de porcelánicos de fino espesor (6mm) y gran formato, destinada a su uso en pavimentos y revestimientos.

Email: correo@inalco.es
Web: www.inalco.es

MARCAS:
INALCO
ITOPKER COUNTERTOPS
SLIMMKER

DIRECTOR GENERAL: **LÓPEZ DÍEZ, VICENTE** / DIRECTOR DE MARKETING: **BENITO, PILAR.**



Keraben **METROPOL** **CO CASAINFINITA**
KERABEN GRUPO

KERABEN GRUPO, S.A.

CTRA. VALENCIA-BARCELONA,
KM 44,3
12520 NULES
CASTELLÓN
Tel. 964659500
Fax. 964674245

Actividad principal: Keraben Grupo inició su actividad en 1974. Desde entonces, la orientación al cliente y la innovación tecnológica continua han guiado nuestros pasos. Contamos con un equipo humano formado por más de 700 profesionales. Diseñadores, interioristas, técnicos de fabricación, calidad y medioambiente, equipo comercial y de logística, todos trabajando con una única premisa: "La pasión por el trabajo bien hecho".

Productos: especializado en el diseño y fabricación de grandes formatos porcelánicos rectificados y pasta blanca de alta gama. Cada uno de nuestros productos están fabricados en nuestras plantas productivas de Nules, provincia de Castellón, España. En su fabricación utilizamos las mejores materias primas y la última tecnología cerámica.

Email: marketing@kerabengrupo.com
Web: www.kerabengrupo.com

MARCAS:
KERABEN
METROPOL
CASAINFINITA

DIRECTOR GENERAL: **LANUZA, JOSÉ LUIS** / DIRECTOR COMERCIAL: **CIMADEVILLA, CÉSAR** /
DIRECTOR DE MARKETING: **OLIVER, SANTIAGO** / DIRECTOR TÉCNICO: **BENGOECHA, MIGUEL**
ÁNGEL / JEFE DE MARKETING: **CAMARASA, RAUL.**





KEROS CERÁMICA, S.L.

CTRA. VALENCIA-BARCELONA,
KM 44,5
12520 NULES
CASTELLÓN
Tel. 964673000
Fax. 964673295

MARCAS:
KEROS

Actividad principal: tienen como misión la atención personalizada y servicio exclusivo a sus clientes para satisfacer todas sus necesidades en el ámbito de los materiales de revestimientos y pavimentos cerámicos. Para ello, cuenta con unas instalaciones de última generación, un equipo propio de diseño, así como dos plantas situadas una en Nules, Castellón y otra en Ruse, Bulgaria. Desde cada uno de sus centros productivos atienden a todos los mercados del mundo.

Productos: ofrece una amplia gama de pavimentos y revestimientos cerámicos en todas sus modalidades: Porcelánico, pasta blanca, pasta roja, hidráulicos artesanales, para poder atender las demandas de todos nuestros clientes.

Email: email@keros.com
Web: www.keros.com

DIRECTOR GENERAL: MARTÍ SEGARRA, JOAQUÍN EMILIO / DIRECTOR COMERCIAL: BENAVENT MARTÍ, JOAQUÍN / DIRECTOR TÉCNICO: CLEMENTE TAMBORERO, M^a DOLORES / DIRECTOR DE MARKETING: BENAVENT MARTÍ, M^a DOLORES.



L'ANTIC COLONIAL, S.A.

CTRA. N-340, KM 56
12540 VILA-REAL
CASTELLÓN
Tel. 964534545
Fax. 964527130

MARCAS:
L'ANTIC COLONIAL
LINKFLOOR
AIRSLATE

Actividad principal: empresa especializada en satisfacer la demanda de materiales naturales, principalmente piedra y madera, extraídos de canteras y bosques de todo el mundo. Perteneció al Grupo Porcelanosa, integrado por Porcelanosa, Venis, Urbatek, Butech, Gamadecor, Systempool, Noken y L'Antic Colonial.

Productos: ofrece un amplio abanico de revestimientos y pavimentos naturales en los que destacan tanto piedras, como pueden ser mármoles, pizarras y travertinos; como parquets naturales. Además de una gran variedad de revestimientos de mosaicos, laminados y Linkfloor. En sus colecciones para baños presenta una variada gama de lavabos, encimeras, platos de ducha y bañeras fabricados con piedra natural.

Email: marketing_antico@anticcolonial.com
Web: www.anticcolonial.com

DIRECTOR GENERAL: RODRÍGUEZ, DAVID / DIRECTOR COMERCIAL: SCANO, REMI / DIRECTOR DE MARKETING: PEIRATS, VICENT.



LA PALOMA CERÁMICA Y GRES, S.L. (GRUPO)

CAMINO DEL
FERROCARRIL, S/N
45290 PANTOJA
TOLEDO
Tel. 902100699
Fax. 925554260

MARCAS:
LA PALOMA
4 CARAS VISTAS
ACUSTIARCILLA 50DB
FRONTISS
LADRYESO
TABICERAM
TERMOKLINKER

Actividad principal: comercializa ladrillo cara vista, gran formato, adoquín y fachadas. Comercializa los productos fabricados por las empresas de su grupo, Cerámica La Paloma, S.L., Cerámica Elu, S.L. (ambas de Pantoja, Toledo) y Gres Acueducto, S.L. Dispone de 7 instalaciones fabriles, con capacidad productiva de 2.500 tn diarias. Entre sus factorías se incluye la adquirida en 2007 a la compañía portuguesa Cerámica Vale Da Gándara, especializada en la producción de ladrillo cara vista y adoquín klinker.

Productos: ofrece ladrillo de gres de cuatro caras vistas, ladrillo acústico, productos de fachada ventilada de gres, piezas de gran formato compuestas, de hueco doble y rasillones (capacidad productiva de 300 toneladas/día), producción de ladrillo cara vista (nave de molienda de 4.000 metros cuadrados y factoría de 12.000 metros cuadrados) y rasillones, machihembrado y bloques aligerados (capacidad productiva de 400 toneladas/día).

Email: lapaloma@ceramica-lapaloma.es
Web: www.ceramica-lapaloma.es

DIRECTOR GENERAL: RODRÍGUEZ MORENO, FRANCISCO ANTONIO / DIRECTOR COMERCIAL: PARRA RODRÍGUEZ, JOSÉ / JEFE DE VENTAS NACIONAL: MARTÍNEZ, JUAN MANUEL / DIRECTOR TÉCNICO PRESCRIPCIÓN: PAVÓN TORRES, ROBERTO.



LADRILLOS MORA, S.L.

CTRA. MADRID-TOLEDO
KM 38,400
45200 ILLESCAS
TOLEDO
Tel. 925511286
Fax. 925513600

MARCAS:
CERÁMICAS MORA

Actividad principal: empresa con más de 50 años de experiencia en la fabricación de materiales cerámicos para la construcción. Produce ladrillo cara vista, ladrillos convencionales y de gran formato. Dispone de tres plantas productivas, dedicadas a la elaboración de ladrillo perforados, de hueco doble y rasillones (capacidad productiva de 300 toneladas/día), producción de ladrillo cara vista (nave de molienda de 4.000 metros cuadrados y factoría de 12.000 metros cuadrados) y rasillones, machihembrado y bloques aligerados (capacidad productiva de 400 toneladas/día).

Productos: ofrece ladrillos huecos, rasillones, ladrillos cara vista (klinker y gres), machihembrados, bloques aligerados, etc.

Email: info@ceramicasmora.com
Web: www.ceramicasmora.com

GERENTE: RAMÍREZ GARCÍA-FOGEDA, JOSÉ LUIS.





LAND PORCELÁNICO, S.L.

CTRA. CASTELLÓN-SAN JUAN DE MORÓ, KM 12,5
12130 SAN JUAN DE MORÓ
CASTELLÓN
Tel. 964701015
Fax. 964701049

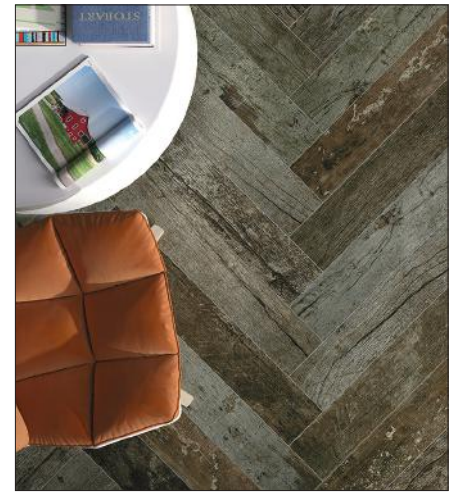
Actividad principal: empresa perteneciente al grupo Aparici, que se completa con Cerámicas Aparici, S.A. (cabecera del grupo) y Apavisa Porcelánico, S.L. La compañía se centra en la fabricación y comercialización de porcelánico de altas prestaciones técnicas y de diseño.

Productos: su catálogo incluye más de veinticinco colecciones de pavimentos y revestimientos porcelánicos, con una amplia variedad en texturas, colores y tamaños, así como una amplia gama de piezas especiales y complementos.

Email: land@landporcelanico.com
Web: www.landporcelanico.com

MARCAS:
LAND PORCELÁNICO

DIRECTOR GENERAL: APARICI EDO, MAXIMIANO / DIRECTOR COMERCIAL: GUILLÉN, NATIVIDAD.



LEVANTINA Y ASOCIADOS DE MINERALES, S.A.

AUTOVÍA
MADRID-ALICANTE, S/N
03660 NOVELDA
ALICANTE
Tel. 965609184

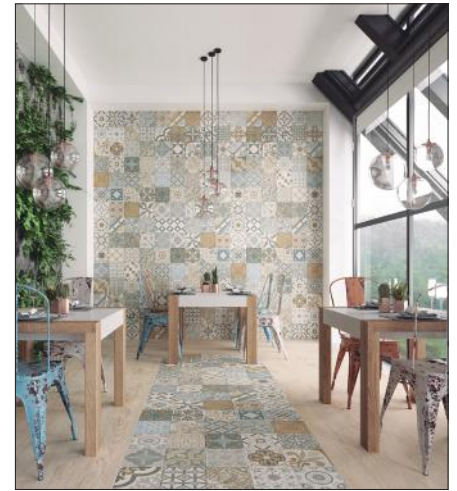
Actividad principal: sus instalaciones están equipadas con tecnología avanzada para la producción del porcelánico de fino espesor. Su lámina TECHLAM® se ha afinado como solución para suelos, paredes y otros elementos constructivos. Versatilidad en tamaño, color, combinación con otros materiales y sus características técnicas de durabilidad, higiene y flexibilidad.

Productos: TECHLAM®, un producto revolucionario porcelánico de alta tecnología con 3 mm de espesor y un peso de 7.1 Kg/m², presentado en paneles de 1x3 m. Esto lo hacen capaz de proporcionar infinidad de soluciones constructivas en todo tipo de arquitectura y diseño. Presenta las colecciones: Blaze Collection, Slate Collection, Stone Collection, Wood Collection, Deco Collection, Steel Collection, Hydra Collection, Vulcano Collection y Basic Collection.

Email: info@levantina.com
Web: www.levantina.com

MARCAS:
TECHLAM

CEO: ALEXANDER BECK, MARTIN / DIRECTOR COMERCIAL: FULLANA, SEBASTIÁN / DIRECTORA DE MARKETING: IZQUIERDO, NURIA.



MARAZZI IBERIA S.L.U

AVDA. ENRIQUE GIMENO, 317
12006 CASTELLÓN DE LA PLANA
CASTELLÓN
Tel. 964349000
Fax. 964349011

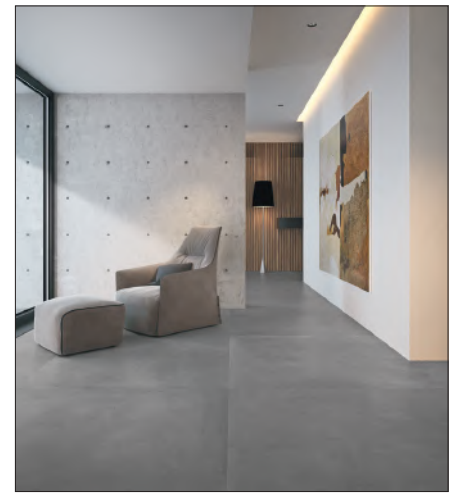
Actividad principal: dedicada a la fabricación y comercialización de revestimientos y pavimentos cerámicos de excelentes características técnicas son la solución ideal para zonas públicas y grandes obras de arquitectura así como para viviendas de uso residencial privado. Marazzi Iberia S.L.U, forma parte de Marazzi Group con sede en Italia desde 1935. Patentó, entre otros avances técnicos para el sector cerámico, el sistema de monococción (hoy en día más utilizado en todo el mundo) o el primer pavimento técnico.

Productos: más de 5500 productos de gres porcelánico en diferentes formatos y espesores, placa de 120x120, 120x240 capaz de proporcionar multitud de soluciones constructivas para la arquitectura y el diseño, tecnología en 20mm, revestimientos en diferentes formatos desde 40x120...

Email: info@marazzi.es
Web: www.marazzi.es

MARCAS:
MARAZZI

DIRECTOR GENERAL: LÓPEZ MUÑOZ, JOSÉ MANUEL / DIRECTOR COMERCIAL: IBÁÑEZ CAMACHO, VICENTE / DIRECTOR TÉCNICO: APARICIO MILLÁN, SERGIO / RESPONSABLE MARKETING: MACIAN SANCHA, BELÉN.



NATUCER, S.L.

CTRA. VIVER-PUERTO
BURRIANA, KM 54,5
12200 ONDA
CASTELLÓN
Tel. 964604066
Fax. 964602425

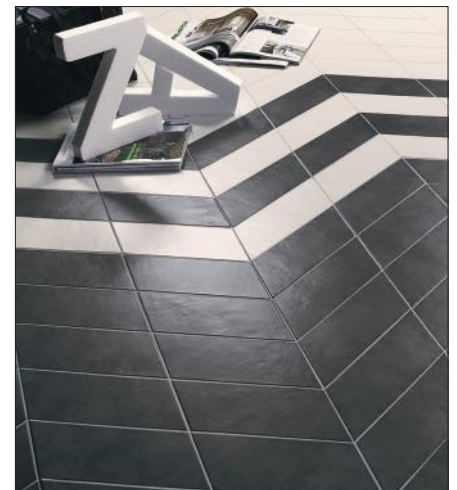
Actividad principal: empresa creada en 1988 y dedicada a la fabricación de pavimentos y revestimientos cerámicos y piezas especiales. La compañía se centra en concreto en la producción de gres extrusionado y porcelánico extrusionado. Dispone de unas instalaciones productivas con capacidad para procesar diariamente 7.000 metros cuadrados. La empresa comparte socios con la fabricante de piezas artesanales Cerbarro, S.L., sita en la localidad castellanense de Bechí.

Productos: su catálogo incluye varias líneas de gres extrusionado y porcelánico extrusionado para todo tipo de ambientes, tanto de interior (salón, habitaciones, cocina, baño, escaleras...) como de exterior (jardín, piscina, etc.) y piezas cerámicas especiales (zócalos, vierteaguas, pasamanos, tiras, tacos...).

Email: natucer@natucer.es
Web: www.natucer.es

MARCAS:
NATUCER
FILTER FLO BY NATUCER

DIRECTOR GENERAL: RUBERT ANDRÉS, MANUEL / DIRECTOR TÉCNICO: RUBERT ANDRÉS, JAVIER.



NAVARTI

NAVARTI CERÁMICA, S.L.U.

CTRA. ONDA-VILLARREAL,
KM 3,5
12200 ONDA
CASTELLÓN
Tel. 964776262

Actividad principal: empresa dedicada a la fabricación de revestimientos y pavimentos cerámicos. El rumbo actual de nuestra compañía pasa por regenerar, rediseñar y estudiar las necesidades reales de sus clientes, proveedores, empleados y colaboradores, todo con el fin de ser una compañía más cercana, atenta y personalizada, en definitiva, mejor. La transparencia, el trato cercano, la confianza, el esfuerzo y la responsabilidad para ofrecer las mejores soluciones constituyen, la actual apuesta de Navarti por mejorar.

Productos: en su catalogo incluye revestimiento y pavimento de pasta roja, además de gres porcelánico esmaltado y todo masa, así como porcelánicos de gran formato pulidos y/o rectificadas.

Email: global@navarti.com
Web: www.navarti.com

DIRECTOR GENERAL: BAUSA VILALLAVE, JAIME.



MARCAS:
NAVARTI

palautec *¿Te gusta distinguirte?*

PALAU CERÁMICA DE CHILOECHES

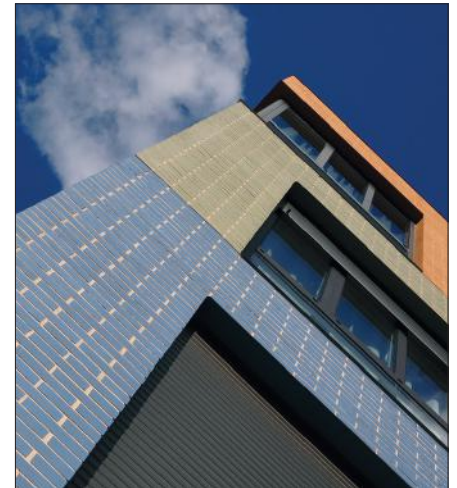
C/. CAMINO DE LA VEGA,
72- POLIND- DE LA VEGA,
PARCELA 72
19160 CHILOECHES
GUADALAJARA
Tel. 949271020
Fax. 949271261

Actividad principal: marca que representa a Palau Tecnología Cerámica. Sus orígenes se remontan a 1875. El resultado final de las fachadas y su excelente comportamiento con el paso del tiempo son la mejor garantía de Palautec. La calidad y la mejora continua son elementos básicos en la cultura de la empresa.

Productos: el catálogo de la compañía incluye dos líneas de cara vista Palautec Klinker (ladrillos klinker, la máxima calidad en cara vista) y Palautec A8 (ladrillos cerámicos de altas prestaciones con menos del 8% de absorción de agua y no hidrofugados). Entre su oferta destaca también la marca Structura a través de la cual se promociona el sistema GHAS.

Email: info@palautec.es
Web: www.palautec.es

DIRECTOR GENERAL: PALAU RODRÍGUEZ, FERNANDO / DIRECTOR COMERCIAL Y MARKETING: PALAU RODRÍGUEZ, JORDI.



MARCAS:
PALAUTEK KLINKER
PALAUTEK A8
STRUCTURA

PAMESA cerámica

PAMESA CERÁMICA, S.L.

CAMINO DE ALCORA, 8 -
APDO. 14
12550 ALMAZORA
CASTELLÓN
Tel. 964507500
Fax. 964522716

Actividad principal: empresa dedicada a la producción de pavimentos y revestimientos cerámicos. Dispone de plantas productivas en Almazora y Onda. En la primera fábrica productos de pasta blanca y porcelánicos, mientras que la segunda se dedica a la elaboración de pasta roja. El grupo Pamesa cuenta con una superficie construida de más de 180.000 m² y un volumen de negocio anual aproximado de 390.000.000 euros. La capacidad productiva supera los 55.000.000 m² al año, contando con 3 almacenes inteligentes. Cuenta con las filiales Cottocer y Compacglass, de Onda, así como delegaciones en Asturias e Islas Canarias. Posee la filial Pamesa Do Brasil.

Productos: ofrece revestimiento y pavimento realizado en pasta roja y blanca, además de gres porcelánico esmaltado y todo masa.

Email: nacional@pamesa.com / marketing@pamesa.com
Web: www.pamesa.com

PRESIDENTE: ROIG ALFONSO, FERNANDO / DIRECTOR GENERAL: BAUSET FOS, JORGE / DIRECTOR TÉCNICO: LÓPEZ, JUAN L. Y SAFONT, JOSE E. / DIRECTOR DE COMPRAS: PORTALES, JAVIER / DIRECTOR FINANCIERO: SUÁREZ, JUAN ANTONIO.



MARCAS:
PAMESA
COTTOCER
COMPAGLASS

PORCELANITADOS®

PORCELANITE DOS, S.L.

CAMINO FOYES FERRAES, S/N
12110 ALCORA
CASTELLÓN
Tel. 964361190
Fax. 964361586

Actividad principal: empresa dedicada a la comercialización de pavimentos y revestimientos cerámicos y porcelánicos y complementos cerámicos. La compañía comercializa los productos fabricados por las empresas Porcelanite, S.L. e Incoazul, S.L., ambas ubicadas en Alcora y con las que comparte grupo. Dispone de oficinas y delegaciones en Madrid, Barcelona, Málaga, Granada y Portugal.

Productos: en su catálogo ofrece pavimentos cerámicos en pasta roja, así como porcelánicos, revestimientos cerámicos en pasta roja y pasta blanca y complementos cerámicos.

Email: porcelanite@porcelanite.es
Web: www.porcelanitados.es

DIRECTOR COMERCIAL: MOLINER, JAVIER / DIRECTOR TÉCNICO: MOLINER, RAFAEL / DIRECTOR DE MARKETING: MOLINER, SONIA.



MARCAS:
PORCELANITE
INCOAZUL

PORCELANOSA

PORCELANOSA, S.A.

CTRA. N-340, KM 56,2
12540 VILLARREAL
CASTELLÓN
Tel. 964507100
Fax. 964507106

MARCAS:
PORCELANOSA
STON-KER
PAR-KER

Actividad principal: fabricante de pavimentos y revestimientos cerámicos. Pertenece al grupo empresarial que lleva su mismo nombre, integrado por: Venis, Gamadecor, Systempool, L'Antic Colonial, Noken, Butech y Urbatek. Su centro de producción está en la provincia de Castellón, con 600.000 m² de superficie. Fabrica 10 millones de m² de cerámica al año, distribuido a través de sus propias tiendas, con más de 400 puntos de distribución en todo el mundo, y de distribuidores autorizados.

Productos: pavimentos y revestimientos cerámicos en pasta blanca. Sus productos más destacados son Ston-ker®, gres porcelánico con elevadas prestaciones técnicas que le permiten soportar condiciones atmosféricas extremas; y Par-ker®, parquet cerámico con aspecto de madera natural y todas las ventajas de su esencia cerámica.

Email: porcelanosa@porcelanosa.com
Web: www.porcelanosa.com

DIRECTOR COMERCIAL: BALLESTER, ANTONIO / DIRECTOR DE MARKETING: COLONQUES, CRISTINA.



ROSA GRES S.L.U.

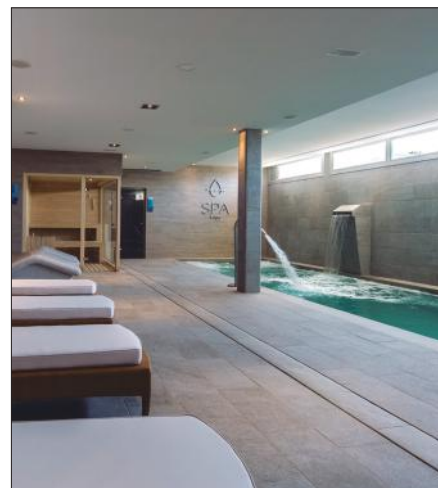
CTRA. SANT CUGAT, KM 3
08290 CERDANYOLA DEL
VALLÈS
BARCELONA
Tel. 935863060
Fax. 935863061

Actividad principal: fabricación de baldosas de gres porcelánico tanto por el método de extrusión como por el método de prensa, así como de piezas especiales para diversos usos. Rosa Gres se centra en la creación de productos de alta calidad para zonas especiales como exteriores, piscinas, zonas de agua o de alto tránsito, de uso público, privado y comercial. Rosa Gres está presente en diversos organismos medioambientales y dispone de sellos AAI, DAP, Leed, Cradle to Cradle en algunas de sus series con el objetivo impuesto en la nueva fábrica de "Zero" emisiones y adoptando la filosofía de reciclar y reutilizar para contribuir a la conservación del medio ambiente.

Productos: Rosa Gres enfoca su producción a dar soluciones tanto a nivel residencial como público aportando las grandes ventajas.

Email: info@rosagres.com
Web: www.rosagres.com

PRESIDENTE: SUGRAÑES, MARCELINO / DIRECTOR GENERAL: TEJERO, JESÚS / DIRECTOR DE MARKETING: SUGRAÑES ARIMANY, MARTA / DIRECTOR COMERCIAL: CANTACORPS, JORDI / DIRECTOR TÉCNICO: SALVADO, RAÚL.



MARCAS:
ROSA GRES

XXL
Grandes Formatos

PAMESA
cerámica

www.pamesa.com

Diagram showing various tile formats:

- 20x120
- 22,5x180
- 30x180
- 90x180
- 120x120
- 60x60
- 75x75
- 30x30
- 60x120
- 45x90
- 37,5x75
- 30x60



SUPERCERAMICA, S.A.

CTRA. CASTELLÓN-ALCORA,
KM 19,4
12110 ALCORA
CASTELLÓN
Tel. 964360886
Fax. 964386150

MARCAS:
SUPERCERAMICA
AM DECOR

Actividad principal: empresa fundada en 1997 y dedicada a la producción de pavimentos y revestimientos cerámicos. La compañía es la cabecera del grupo Apamon, que se completa con las fabricantes de productos cerámicos Planomyr, S.A. y Garogres, S.A., emplazadas en las localidades castellonenses de Alcora y San Juan de Moró. En su conjunto, dispone de capacidad para producir 45.000 metros cuadrados diarios.

Productos: su catálogo engloba varias series de porcelánico y más de medio centenar de líneas de revestimientos y pavimentos cerámicos de diverso formato y para todo tipo de estilos y acabados.

Email: export@superceramica.com
Web: www.superceramica.com

DIRECTOR GENERAL: APARICI MONFORT, EDUARDO / DIRECTOR COMERCIAL (NACIONAL): CANO, JUAN ANTONIO / DIRECTOR COMERCIAL (EXPORTACIÓN): LÓPEZ, JOSÉ ANTONIO / DIRECTOR DE PRODUCCIÓN: TOMÁS, JESÚS.



TAU CERAMICA SOLUTIONS, S.L.U.

CARRER DEL TOLL, 18
12200 ONDA
CASTELLÓN
Tel. 964565484
Fax. 964256080

MARCAS:
ASCALE BY TAU

Actividad principal: empresa cerámica, con más de 50 años en el Sector y consolidada internacionalmente en 127 países, que se dedica a la producción y comercialización de superficies cerámicas para todos los ámbitos de la Arquitectura y el Interiorismo.

Productos: revestimiento cerámico, Pavimento cerámico y un amplio portafolio de Porcelánico, integrado por una línea de espesor estándar, una de espesorado de 20 mm para exterior y una tercera de slim de 3 y 6 mm. Todo ello en multitud de texturas, acabados, colores y formatos. ASCALE es la marca que integra las grandes placas porcelánicas de TAU, de 320x160 cm en 6 y 12 mm de espesor, que permiten la construcción de cualquier superficie de trabajo, y que ofrece en exclusiva en nuestro país una colección de encimeras en las que se puede cocinar directamente sobre la superficie porcelánica.

Email: tau@tauceramica.com
Web: www.tauceramica.com

GERENTE: SEBASTIÀ, MARIANO / DIRECTORA DE PRODUCTO Y MARKETING: LOZANO, LUZ.



TEJAS BORJA, S.A.U.

CTRA. LLIRIA-PEDRALBA KM 3
46160 LLÍRIA
VALENCIA
Tel. 962798014
Fax. 962782563

MARCAS:
BORJAJET
BORJATHERM
FLAT-5XL
FLAT-10 TECH
TECHNICA-10
TB-10 TECH

Actividad principal: empresa referente del sector de la fabricación y distribución internacional de tejas cerámicas. Responde a todas las necesidades de los profesionales en cubiertas. La inversión constante en I+D junto con la innovación, es parte de su filosofía de trabajo.

Productos: BorjaJET - Fusiona el encanto de los materiales naturales con las propiedades técnicas de las tejas, gracias a la tecnología inkjet. FLAT-5XL, la mayor teja cerámica del mundo, única en el sector y perfectamente plana, de la gama BorjaEXTREM, fabricada en gres con muy baja absorción (<3%). Teja de gran formato con alto rendimiento en instalación (5 uds/m2) y amplio juego longitudinal (50 mm.) BorjaTHERM - sistema de aislamiento de tejado (SAT) ventilado, ligero y de fácil instalación - Máxima Eficiencia en Cubiertas Inclinadas.

Email: info@tejasborja.com
Web: www.tejasborja.com

DIRECTOR GENERAL: CASANOVA RAMÓN-BORJA, PABLO Y CASANOVA RAMÓN-BORJA, ANDRÉS / DIRECTOR COMERCIAL: RIERA, ANTONIO Y ORTS, JOSÉ VICENTE / PRODUCT MANAGER: OLMOS, FERNANDO / DIRECTOR DE MARKETING: RUSEN, COSTINA.



TERRAKLINKER, S.L.L

C/. ROSARIO, 44
44630 CASTELSERÁS
TERUEL
Tel. 937412970
Fax. 937412971

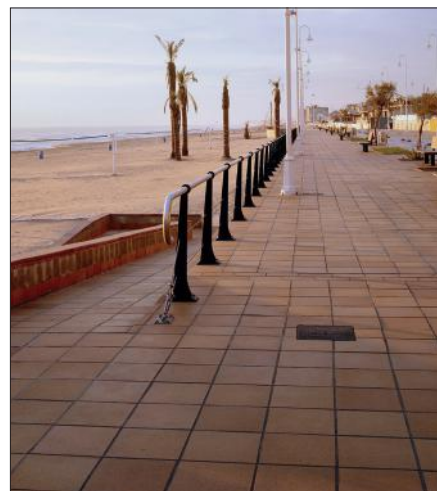
MARCAS:
GRES DE BREDA

Actividad principal: TERRAKLINKER nace con la voluntad de continuar ofreciendo los prestigiosos productos Gres de Breda. Fabrica y comercializa un gres natural cocido a alta temperatura, un referente en el sector del extrusionado. El objetivo prioritario de la empresa es la investigación y desarrollo de nuevos productos y formatos que puedan satisfacer las necesidades que los tiempos actuales reclaman.

Productos: Natural, Antica, Lava, Basalto, Duna, colecciones de gres natural con una extensa gama de piezas especiales y de formatos para pavimentos exteriores. Los productos de Terraklinker ofrecen soluciones constructivas para escaleras, contornos de piscinas, terrazas... Se valoran mucho por la combinación de su estética muy propia con sus altas prestaciones técnicas.

Email: terraklinker@terraklinker.com
Web: www.terraklinker.com

DIRECTOR GENERAL: TORTAJADA, SANTIAGO / DIRECTOR DE MARKETING: BRÉHIN, JOCELYNE / DIRECTOR TÉCNICO: TORTAJADA, SANTIAGO / DIRECTOR FINANCIERO: TARENSI, SEBASTIÀ / JEFE DE VENTAS: NACIONAL: BIOSCA, RAMÓN.





TEULERÍA ALMENAR, S.A.

CTRA. VALL D'ARAN, KM 20
25126 ALMENAR
LÉRIDA
Tel. 973770182
Fax. 973771214

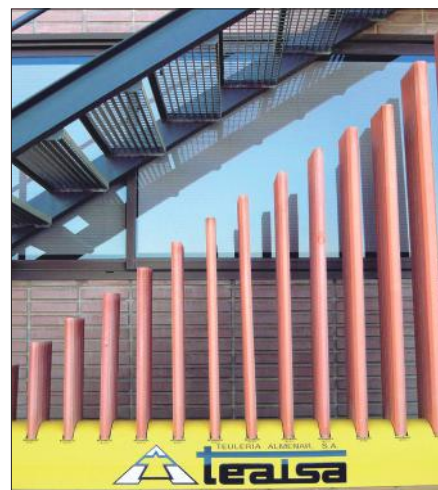
MARCAS:
TEALSA
TEALBRICK
TEALTERM

Actividad principal: empresa fundada en 1984 y dedicada a la fabricación de ladrillos estructurales, de gran formato y tableros machihembrados. La empresa cuenta con tres líneas de producción ubicadas en una única fábrica en la población de Almenar (Lleida), que se asientan sobre una parcela de 100.000 m² con una capacidad productiva de 1.200 toneladas diarias. Su principal mercado se concentra en España, tanto en la península como en Baleares y Canarias. Opera con el nombre comercial de TEALSA.

Productos: ofrece todo tipo de ladrillo de uso estructural, tales como tochana, gero, supermahón, tabicón, tabique de gran formato (Tealbrick) y tableros machihembrados desde 50 cm de longitud hasta 200 cm, tanto en corte recto como biselado.

Email: ventas@tealsa.es
Web: www.tealsa.es

DIRECTOR GENERAL: PIÑOL I VILAMAJÓ, MIQUEL / DIRECTOR FINANCIERO: PALACIOS SOLANAS, OLGA / DIRECTOR TÉCNICO: MARÍN GANAU, XAVIER.



THESIZE SURFACES, S.L.

P.I. CAMÍ FONDO, SUPOI 8.
C/. DELS IBERS 31
12550 ALMASSORA
CASTELLÓN
Tel. 964652233
Fax. 964652209

MARCAS:
NEOLITH
GRANITH

Actividad principal: TheSize tiene su sede en Almazora (Castellón), España, donde ubica la planta de fabricación con la mayor tecnología industrial avanzada y maquinaria existente donde se ha desarrollado la Tecnología de Sinterización para crear NEOLITH y conferir al producto propiedades físicas y mecánicas sobresalientes en términos de compactación, resistencia y durabilidad.

Productos: pertenece y es pionera en la industria de las Piedras Sinterizadas de gran formato y mínimo espesor. Disponible en 3.600x1.200mm, 3.200x1.500mm, en 3.200x1.600 mm y en corte a medida. También en 3, 6, 12 y 20 mm de espesor. GRANITH: es la colección de granitos de TheSize, que cuenta con más de cuatro décadas de experiencia en el sector de la Piedra Natural.

Email: info@thesize.es
Web: www.neolith.com

DIRECTOR GENERAL Y COMERCIAL: SÁNCHEZ, DANIEL.



TODAGRÉS, S.A.

CTRA. DE ONDA, KM 5
12540 VILA-REAL
CASTELLÓN
Tel. 964500111
Fax. 96452736

MARCAS:
TODAGRÉS

Actividad principal: Todagres, la empresa de Grupo Fuertes especializada en la fabricación, distribución y venta de pavimentos y revestimientos de porcelánico técnico de altas prestaciones con las que conseguimos producir mármoles, piedras, cementos, maderas, granillas (sal y pimienta), doble carga, monocolors...

Productos: TODATECH es la tecnología cerámica de vanguardia desarrollada por TODAGRÉS para la creación y el diseño de superficies porcelánicas técnicas de altas prestaciones. Mediante la tecnología TODATECH aplicada a la gama de productos de TODAGRÉS se consigue producir mármoles, piedras, cementos y monocolors porcelánicos con unas propiedades únicas en el mercado.

Email: marketing@todagres.com
Web: www.todagres.com

DIRECTOR GENERAL: GONZÁLEZ, JOSÉ M^º / DIRECTOR DE EXPORTACIÓN: CASTELLS, LUIS / DIRECTOR: NACIONAL: LLOSCÓS, IGNACIO / DIRECTOR TÉCNICO: CENTELLES, EMILIO / DIRECTOR FINANCIERO: SORIA, JUAN MANUEL.



URBATEK, S.A.

CTRA. N-340, KM 56
12540 VILA-REAL
CASTELLÓN
Tel. 964525200
Fax. 964527900

MARCAS:
URBATEK
XLIGHT
XTONE

Actividad principal: empresa especializada en la producción de gres porcelánico técnico todo masa y láminas cerámicas de gran formato y fino espesor para grandes proyectos. Pertenece al Grupo Porcelanosa, integrado por: Porcelanosa, Venis, Gamadecor, Systempool, L'Antic Colonial, noken, Butech y Urbatek.

Productos: el porcelánico técnico Urbatek es el material cerámico más resistente para el revestimiento tanto de espacios interiores como exteriores, con una variedad de formatos y acabados que se adaptan a todas las necesidades de los proyectos. XLIGHT presenta láminas cerámicas de grandes dimensiones (hasta 100x300 cm) y mínimo espesor (hasta 3,5mm) conservando todas las prestaciones del gres porcelánico. Con la gama XTONE de gran formato y 12 mm de espesor ampliamos el campo de aplicación a todo tipo de superficies.

Email: urbatek@urbatek.com
Web: www.urbatek.com

DIRECTOR GENERAL: RUIZ, PABLO / DIRECTOR COMERCIAL: PESUDO, PEDRO / DIRECTOR DE MARKETING: BOIX, CRISTIAN.



VENIS

VENIS, S.A.

CTRA. N-340 KM 56,5
12540 VILLARREAL
CASTELLÓN
Tel. 964507700
Fax. 964507719

MARCAS:
VENIS
STON-KER
STARWOOD

Actividad principal: fabricante de pavimentos y revestimientos cerámicos en pasta blanca. Pertenece al Grupo Porcelanosa, integrado por: Porcelanosa, Venis, Gamadecor, Systempool, L'Antic Colonial, noken, Butech y Urbatek.

Productos: Venis ha sido desde su creación una empresa caracterizada por su constante innovación tecnológica y por ser pionera en el lanzamiento de nuevos productos cerámicos. Su actividad se centra en la fabricación de revestimientos y pavimentos en una amplia variedad de formatos, tipologías y acabados diferentes. Pionera en el sector cerámico internacional, destacan la versatilidad de sus diseños y su avanzada tecnología para la fabricación de azulejos y gres porcelánico.

Email: info@venis.com
Web: www.venis.com

DIRECTOR COMERCIAL: LÓPEZ, JOSÉ.



VIVES

AZULEJOS Y GRES

VIVES AZULEJOS Y GRES, S.A.

CTRA. CASTELLÓN, KM 23
12110 ALCORA
CASTELLÓN
Tel. 964360725
Fax. 964386271

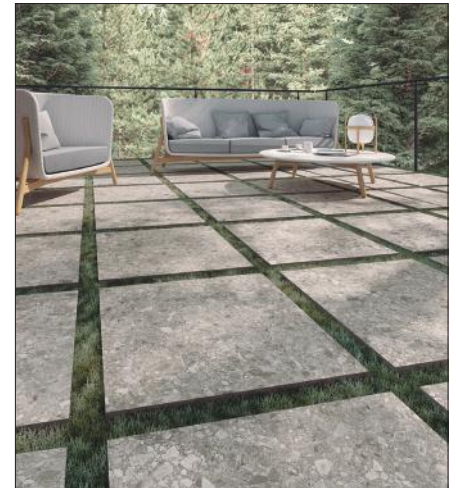
MARCAS:
VIVES

Actividad principal: desde 1957, Vives Azulejos y Gres es una empresa dedicada a la fabricación de productos cerámicos para pavimento y revestimiento. Su evolución está basada en una constante inquietud por la renovación y la investigación, ello le permite estar a la vanguardia técnica y de diseño, satisfaciendo las necesidades más exigentes del mercado.

Productos: Vives Azulejos y Gres ofrece una amplia variedad de soluciones cerámicas innovadoras y eficaces tanto para pavimento, revestimiento, porcelánico, así como piezas especiales. Sus esfuerzos continuos por innovar y fabricar materiales cerámicos diferenciadores le permiten ofrecer una gran variedad de formatos, acabados y estéticas para todo tipo de espacios y estilos.

Email: info@vivesceramica.com
Web: www.vivesceramica.com

DIRECTOR DE MARKETING: VIVES, JOSÉ LUIS.



ZIRCONIO

50 YEARS YOUNGER

ZIRCONIO, S.A.

CARRETERA ONDA, KM 3
12540 VILA-REAL
CASTELLÓN
Tel. 964521100
Fax. 964523938

MARCAS:

Actividad principal: compañía castellanense desde 1965, fabrica azulejos del más alto nivel, forma parte de Niro Group, especialista multinacional en el sector cerámico para seguir su trayectoria en el campo de la novedad y el diseño, buscando siempre la excelencia y la satisfacción del cliente.

Productos: ofrece soluciones cerámicas para reformas integrales, contract de espacios residenciales, públicos y semi-públicos. Las últimas referencias figuran las series : Basis, CA Marmo, Colorado, Cotton, Cover, Essential, Imperium, Java, Kalahari, Krea, Smooth, Sonora, SV Stone.

Email: zirconio@nirogroup.com
Web: www.zirconio.es

DIRECTOR COMERCIAL: GARCÍA, ALFONSO / DIRECTOR DE MARKETING: RODRÍGUEZ, MANEL

