


# promateriales


de construcción y **arquitectura actual**

### Información de Arquitectura y Materiales de Construcción

- Análisis de Proyectos de Edificación
- Entrevistas a arquitectos
- Reportajes de Materiales de Construcción
- [www.promateriales.com](http://www.promateriales.com) —

 **Promateriales Arquitectura Actual**  
[www.facebook.com/promateriales.arquitecturaactual](http://www.facebook.com/promateriales.arquitecturaactual)

 **Promateriales @Arquitectura\_PM**  
[www.twitter.com/Arquitectura\\_PM](http://www.twitter.com/Arquitectura_PM)

 **Promateriales (Editorial Protiendas S.L.)**  
[www.linkedin.com](http://www.linkedin.com)



# hostelpro

proveedores de hostelería y restauración

### Información de Hostelería y Restauración

- Análisis de Proyectos Hoteleros y de Restauración
- Entrevistas a Directores y Responsables de Compras
- Reportajes de Equipamiento Hotelero
- [www.revistahostelpro.com](http://www.revistahostelpro.com) —

 **Hostelpro @R\_hostelpro**  
[www.twitter.com/R\\_hostelpro](http://www.twitter.com/R_hostelpro)

# protiendas

la revista para proveedores y tiendas de electrodomésticos, electrónica, imagen y sonido

### Información de Electrodomésticos, Imagen y Sonido

- Análisis de Sectores (Gamas Blanca, Marrón y PAE)
- Entrevistas a Fabricantes y Distribuidores
- Reportajes de Distribución de Electrodomésticos
- [www.revistaprotiendas.com](http://www.revistaprotiendas.com) —



- Elementos Prefabricados de Hormigón
- Hormigón Arquitectónico

# PREFABRICADOS DE HORMIGÓN





**ARTEPREF, S.A.U.**

CTRA. PALENCIA, KM 2.8  
09400 ARANDA DE DUERO  
BURGOS  
Tel. 947504600

**Actividad principal:** Artepref está especializada en el diseño, fabricación y montaje de Estructura y cerramiento en hormigón prefabricado. pertenece al grupo de empresas Gerardo de la Calle, con una experiencia de más de 40 años.

**Productos:** la compañía ofrece soluciones prefabricadas de hormigón para la construcción de estructuras, bien se trate de sistemas para cubierta ('Delta', 'Artwin', 'Artlum' y 'Jácena I') o sistemas para forjado (viga 'Artlum' y sistemas 'Artplack'), o cerramientos (naves para usos comerciales, naves industriales de grandes luces, edificios multiplanta, naves de promoción, edificios singulares, etc.) con distintos acabados.

Email: [comercial@artepref.com](mailto:comercial@artepref.com)  
Web: [www.artepref.com](http://www.artepref.com)

MARCAS:  
ARTEPREF

DIRECTOR GENERAL: DE LA CALLE ORTEGA, IÑAKI / DIRECTOR COMERCIAL: CASERO MANZANARO, JESÚS / DIRECTOR TÉCNICO: MORENO, JUAN.



**BREINCO, S.A.**

CTRA. CARDEDEU-  
DOSRIUS, KM 6,5  
08450 LLINARS DEL VALLÉS  
BARCELONA  
Tel. 938460951  
Fax. 938712533

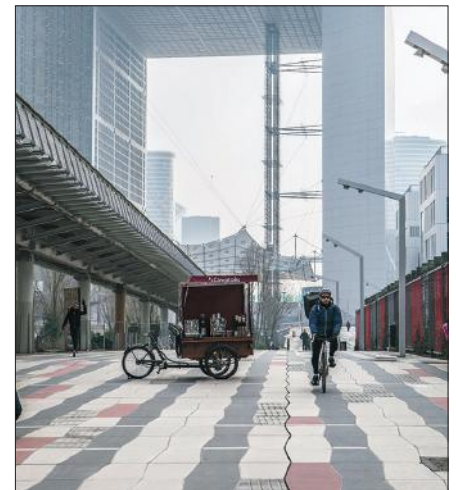
**Actividad principal:** la compañía se dedica a la investigación, fabricación, producción, instalación, distribución y asesoramiento de pavimentos, muros, arquitectura, jardines, urbanización y elementos urbanos.

**Productos:** su catálogo incluye todo tipo de soluciones para la construcción, arquitectura y urbanismo: pavimentos (de adoquines y losas de hormigón, pavimentos verdes, así como complementos y accesorios); muros de contención; productos de uso arquitectónico (ladrillos y bloques de hormigón, soluciones para fachada ventilada y accesorios -mortero, productos antigraffiti-); artículos para urbanización (bordillos, vados, peldaños, canalizaciones y otros productos) y mobiliario urbano (papeleras, jardineras, bancos, sillas y pilonas).

Email: [breinco@breinco.com](mailto:breinco@breinco.com)  
Web: [www.breinco.com](http://www.breinco.com)

MARCAS:  
VENT-SCREEN  
TEGULA  
TERANA  
VANOTON  
LLOSA ILLA  
LLOSA TRAMA  
KODOLÉ®  
VSS®

DIRECTOR GENERAL: SITJÁ, ÁNGEL.



**BUPRE, S.L.**

P.I. VILLALONQUEJAR,  
C/ VALLE DE MENA 8  
09003 BURGOS  
BURGOS  
Tel. 947298063  
Fax. 947298064

**Actividad principal:** empresa especializada en la fabricación y comercialización de prefabricadas de hormigón entre las que se encuentran arquetas, tapas de arquetas, canaleta, hitos, etc. Certificaciones de calidad ISO 9001:2008, certificado de UNE EN 124, homologados por las principales compañías de diversos sectores como son telecomunicaciones (Telefónica y Ono-Vodafone), eléctrico (Iberdrola), ferroviario (Adif), abastecimiento y saneamiento (Canal Isabel II), etc.

**Productos:** prefabricados de hormigón (arquetas, tapas, canaleta, hitos, etc) para sectores de telecomunicaciones, eléctrico, ferroviario, abastecimiento y saneamiento.

Email: [e.ventas@esg.es](mailto:e.ventas@esg.es)  
Web: [www.esg.es](http://www.esg.es)

MARCAS:  
BUPRE

DIRECTOR GENERAL: APELLÁNEZ, JUAN CARLOS / DIRECTOR COMERCIAL: APELLANIZ, ANA / DIRECTOR TÉCNICO: MARTÍNEZ, ROBERTO / DPTO. MARKETING: FERNANDES, SONIA.



**CÁNDIDO ZAMORA, S.A.**

CTRA. LOS NAVALMORALES, 2  
45600 TALAVERA DE LA REINA  
TOLEDO  
Tel. 925805712  
Fax. 925803645

**Actividad principal:** empresa especializada en la elaboración de prefabricados de hormigón. En su sede de Talavera de la Reina (Toledo) dispone de 120.000 metros de instalaciones, en las que incluye planta de extracción y clasificación de áridos, talleres y oficinas. Tiene una capacidad productiva en torno a 200.000 metros cuadrados anuales de productos prefabricados de hormigón.

**Productos:** ofrece estructuras para obra civil, vigas para puentes, dovelas de túneles, viguetas, jácenas, pilares, zapatas, placas alveolares, bovedillas y paneles de cerramiento armado, así como piezas especiales.

Email: [info@candidozamora.com](mailto:info@candidozamora.com)  
Web: [www.candidozamora.com](http://www.candidozamora.com)

MARCAS:  
CANDIDO ZAMORA

GERENTE: ZAMORA GONZÁLEZ, JESÚS / DIRECTOR COMERCIAL: JIMÉNEZ, ÁNGEL.





**DRAGADOS, S.A.**  
-DELEGACIÓN CARACOLA

C/ SOBRADO, 2. LAS TABLAS,  
28050 MADRID  
MADRID  
Tel. 917036804  
Fax. 917508467

MARCAS:  
CARACOLA

**Actividad principal:** Caracola, como delegación de Dragados, S.A., desarrolla cinco áreas de negocio: Edificación Modular, Aseos Prefabricados, GRC, Mesas de Encofrado e Interiorismo (equipamiento y museografía) & Rehabilitación. Dispone de fábrica de prefabricados en Las Cabezas de San Juan (Sevilla). Productos (MODULAR y GRC) con sello DIT.

**Productos:** trabajando desde 1972, Caracola cuenta con D.I.T del sistema MODULAR. Trabajan con todo tipo de fachadas, destacando el GRC. Así mismo, desarrolla proyectos industrializados y comercializa sus productos tanto en venta como en alquiler. CARACOLA cuenta con implantación por toda España. Baños prefabricados: El Baño Prefabricado "Llave en mano" de Caracola es un módulo completamente equipado y listo para su conexionado en obra.

Email: [infocaracola@dragados.com](mailto:infocaracola@dragados.com)  
Web: [www.caracolaconstruccion.com](http://www.caracolaconstruccion.com)

DELEGADO: HOYOS PÉREZ, EUSTASIO / RESPONSABLE GRC: GARCÍA FERNÁNDEZ, JOSÉ / RESPONSABLE EDIFICACIÓN MODULAR: MARÍN DE LA BÁRCENA, ANTONIO.



**GRUPO PUENTES**  
/ PREFABRICADOS  
TECNOLÓGICOS DE  
HORMIGÓN, S.L.

CTRA. DE LA ESTACIÓN, S/N  
15888 SIGÜEIRO  
LA CORUÑA  
Tel. 981688901  
Fax. 981691601

MARCAS:  
PRETHOR

**Actividad principal:** empresa perteneciente a Grupo Puentes, especializada en el diseño, producción, transporte y montaje de todo tipo de elementos prefabricados de hormigón, tanto para obra civil, como para edificación. Dispone, a nivel mundial, de una amplia red de bancos móviles y plantas de producción, en las cuales desarrolla los procedimientos más avanzados en fabricación y montaje, aportando la mejor solución en plazo, calidad y coste.

**Productos:** su gama de productos resuelve todo tipo de estructuras, centrándose en los medianos y grandes prefabricados de la obra civil y, en particular, las vigas de gran canto y luz, aportando la solución más adecuada para cada obra en calidad, plazo y coste.

Email: [prethor@prethor.com](mailto:prethor@prethor.com)  
Web: [www.grupopuentes.com](http://www.grupopuentes.com)

DIRECTOR GENERAL: OTERO VIEITEZ, FÁTIMA / DIRECTOR COMERCIAL: MOSQUERA, JAIME / DIRECTOR TÉCNICO: CARIDE, JORGE / DIRECTOR DE CONSTRUCCIÓN DE OBRA PRIVADA: TORRENTE MARTÍNEZ, ENRIQUE C..



**INDAG, S.A.**

A/80113566  
28051 MADRID  
MADRID  
Tel. 913431600

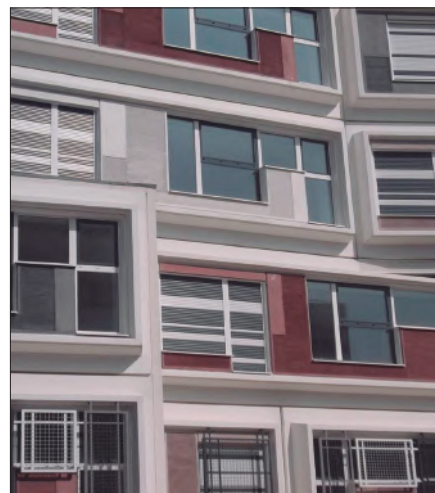
MARCAS:  
INDAGSA

**Actividad principal:** opera con el nombre comercial Indagsa. La compañía es cabecera del GRUPO ORTIZ, creado en 1961 y con intereses en los sectores de la Construcción (infraestructuras ferroviarias, autovías y autopistas, edificación rehabilitación, obra medioambiental...), Energías Renovables, Concesiones, Servicios y Patrimonial-Inmobiliaria.

**Productos:** ofrece soluciones de fachadas arquitectónicas mediante paneles de hormigón prefabricados a medida, con distintas posibilidades de acabados, texturas, colores, etc. También posee la patente de un Sistema Portante (panel estructural) con las mismas posibilidades de acabados que el de cerramiento, resolviendo con el mismo elemento de hormigón la función estructural y de cerramiento, muy utilizado en fachadas de distintos tipos de edificaciones.

Email: [indagsa@indagsa.com](mailto:indagsa@indagsa.com)  
Web: [www.indagsa.com](http://www.indagsa.com) / [www.grupoortiz.com](http://www.grupoortiz.com)

DIRECTOR GENERAL: CANO, JOSÉ LUIS / RESPONSABLE DE COMUNICACIÓN Y MARKETING: ORTEGA ANTÓN, ENRIQUE.



**ORMAZABAL MEDIA**  
TENSIÓN S.L.U

POLÍGONO INDUSTRIAL  
SAN MARCOS, MORSE ESQ.  
FRANKLIN  
28906 GETAFE  
MADRID  
Tel. 916959200  
Fax. 916816415

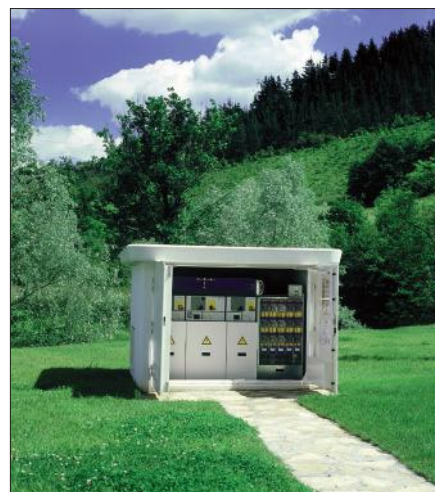
MARCAS:  
ORMAZABAL

**Actividad principal:** es el proveedor líder de soluciones personalizadas para compañías eléctricas, usuarios finales de electricidad y aplicaciones de sistemas de energías renovables basadas en su propia tecnología. Fomentan el desarrollo del sector eléctrico con vistas a satisfacer los desafíos de las necesidades energéticas del mañana. Colaboran con las principales compañías locales, regionales y globales del sector eléctrico.

**Productos:** es el mayor fabricante mundial de Centros de Transformación Prefabricados de Hormigón, cuenta con más de 10.000 Centros de Transformación subterráneos instalados en todo el mundo. Principal fabricante mundial de celdas GIS de 36 kV para Media Tensión. Líder en suministro de electricidad a clientes residenciales en España, Francia y Alemania

Email: [omt@ormazabal.com](mailto:omt@ormazabal.com)  
Web: [www.ormazabal.com](http://www.ormazabal.com)

GERENTE: RODRÍGUEZ, JESÚS.







**PREFABRICADOS CALDERÓN, S.A.**

CTRA. MADRID-ALICANTE,  
KM 99  
45880 CORRAL DE ALMAGUER  
TOLEDO  
Tel. 925190925  
Fax. 925190883

**Actividad principal:** empresa con más de 25 años de experiencia, dedicada a la fabricación de elementos de hormigón pretensado para forjados, así como otros productos de hormigón y arlita destinados a todo tipo de edificaciones. En su sede de Corral de Almaguer (Toledo) dispone de unas instalaciones de 100.000 m<sup>2</sup> (15.500 m<sup>2</sup> cubiertos). Sus principales clientes son constructoras y almacenistas de materiales de construcción.

**Productos:** ofrece productos de hormigón para forjados, tanto elementos portantes -pretensados- (viguetas y semiviguetas, placas alveolares, prelosas, tableros de cubierta) como no portantes (bovedillas y casetones), y para edificación (bloques, bordillos, adoquines, placa alveolar), así como tuberías, pozos de registro y áridos ligeros.

Email: [comercial@prefabricados-calderon.es](mailto:comercial@prefabricados-calderon.es);  
[tecnicos@prefabricados-calderon.es](mailto:tecnicos@prefabricados-calderon.es)  
Web: [www.prefabricados-calderon.es](http://www.prefabricados-calderon.es)

MARCAS:

GERENTE: ALONSO, MIGUEL ÁNGEL.



**PREFABRICATS M. PLANAS, S.A.**

CARRETERA DE SILS, S/N  
17430 SANTA COLOMA DE FARNERS  
GERONA  
Tel. 972843512  
Fax. 972843644

**Actividad principal:** empresa fundada en 1939 y dedicada a la producción e instalación de estructuras prefabricadas de hormigón paneles de cerramiento. Dispone de unas instalaciones de 70.000 metros cuadrados, asentadas sobre una parcela de 100.000 metros cuadrados.

**Productos:** la compañía ofrece estructuras prefabricadas de hormigón, lo que incluye cimientos, pilares, forjados y cubiertas, así como paneles de cerramiento y otros elementos complementarios (cantoneras, anclajes, marquesinas, puertas y ventanas prefabricadas, etc). Completa su catálogo con depósitos y escaleras, panel arquitectónico y GRC.

Email: [info@prefabricatsplanas.com](mailto:info@prefabricatsplanas.com)  
Web: [www.prefabricatsplanas.com](http://www.prefabricatsplanas.com)

MARCAS:  
PREFABRICATS M. PLANAS  
PLANASARK

DIRECTOR GENERAL Y COMERCIAL: PLANELL, M. JOSÉ / DIRECTOR TÉCNICO: MARTÍNEZ, JORDI.



**ULMA ARCHITECTURAL SOLUTIONS**

Bº ZUBILLAGA, 89 – APDO. 20  
20560 OÑATE  
GUIPÚZCOA  
Tel. 943780600

**Actividad principal:** ULMA Architectural Solutions es una empresa especialista en el diseño y fabricación de prefabricadas en hormigón polímero. Forma parte del Grupo ULMA, una de las principales agrupaciones industriales del País Vasco, integrada a su vez en la División Industrial de la Corporación MONDRAGON, una de las mayores Corporaciones Empresariales de España y el mayor Grupo Cooperativo del mundo.

**Productos:** su especialización y experiencia en sistemas prefabricados para la construcción les ha llevado a desarrollar una amplia gama de productos dirigidos a cuatro segmentos de mercado: Canalización y Drenaje, Fachadas Ventiladas, Prefabricados Arquitectónicos (Vieriteguas y Albardillas), y Cerramientos de Fachada.

Email: [info@ulmaarchitectural.com](mailto:info@ulmaarchitectural.com)  
Web: [www.ulmaarchitectural.com](http://www.ulmaarchitectural.com)

MARCAS:

GERENTE: UGALDE, ENEKO.



**VERNI PRENS, S.A**

AUTOVÍA OLIVA-L'OLLERIA,  
CV-60. SALIDAS 25 E-26  
46726 LLOCNOU DE SANT JERONI  
VALENCIA  
Tel. 962896038  
Fax. 962896047

**Actividad principal:** empresa valenciana con más de 36 años de experiencia en el sector, dedicada a la fabricación y comercialización de prefabricados de hormigón. Dispone de unas instalaciones de 200.000 m<sup>2</sup> donde fabrica la totalidad de sus prefabricados y cuenta con almacenes reguladores en Nules (Castellón) y Arganda del Rey (Madrid). Cuenta con laboratorio propio y está certificada por AENOR (UNE-EN ISO 9001:2008) desde el 2003. Sus productos se comercializan a través de almacenes de construcción de toda España y se exportan a países de Europa, América, Asia y África.

**Productos:** ofrece una amplia gama de prefabricados de hormigón: bloques y complementos de obra, celosías, balaustres y cerramientos, revestimientos, pavimentos, remates de piscina, mobiliario urbano y de jardín.

Email: [verniprens@verniprens.com](mailto:verniprens@verniprens.com)  
Web: [www.verniprens.com](http://www.verniprens.com)

MARCAS:  
VERNIPRENS  
VERNIART  
VERNISTONE

DIRECTOR GENERAL: ESTEVAN SASTRE, JUAN / DIRECTOR COMERCIAL: ESTEVAN PAVÍA, ALFREDO / DIRECTOR TÉCNICO: MUÑOZ SENDRA, MIGUEL / DIRECTOR DE MARKETING: MUÑOZ GARCÍA, AMANDA.





# ALARGAMOS LA VIDA Y LA SALUD DE SU EDIFICIO

Expertos en soluciones de rehabilitación.

En **ULMA**, ofrecemos **soluciones prefabricadas en hormigón polímero** para elementos de fachada: frentes de forjado o frentes de balcón, entre otros. Este proyecto precisaba una renovación de sus frentes de balcón deteriorados por la salinidad del ambiente costero en el que se encuentra. **La nula absorción de agua del hormigón polímero convierte a nuestros prefabricados en la solución idónea para alargar la salud y la vida de su edificio.**

Amplíe información en nuestra web o llámenos al **943 78 06 00**.

 **ULMA**  
ARCHITECTURAL SOLUTIONS

[www.ulmaarchitectural.com](http://www.ulmaarchitectural.com)